



- 说明
- 尺寸
- 功能图
- 订购

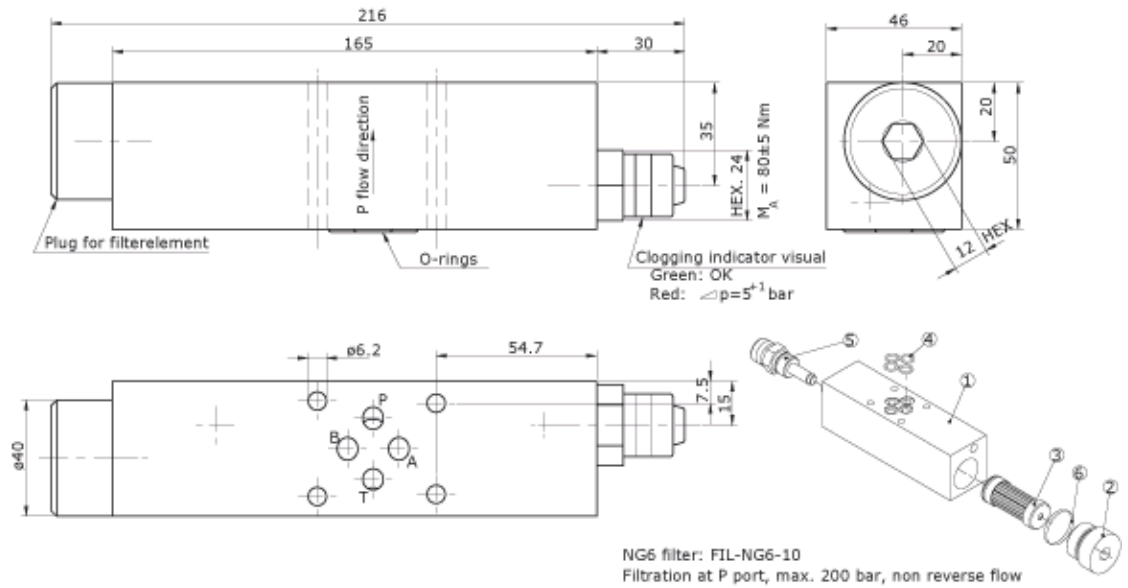
## NG6 过滤器



### ▲说明

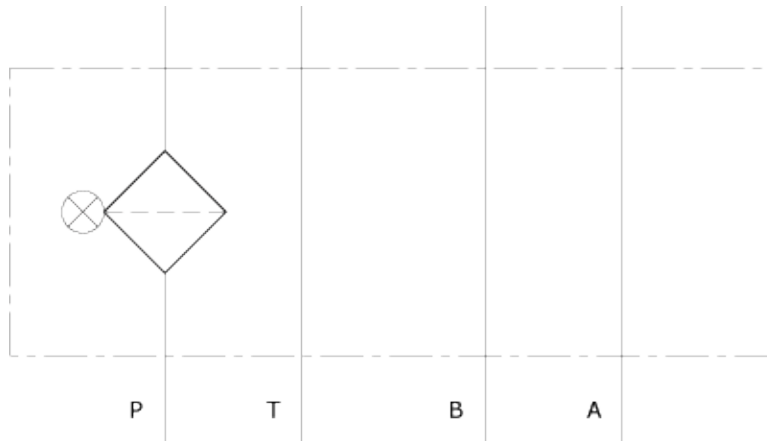
该过滤器可以为最高压力达 200 bar 的 NG6 板系统提供保护。它可以直接安装在支持紧凑安装形式的 NG6 板中。机械阻塞指示器是电子版的标准配件，也可作为选件提供。标准元件过滤器规格为 20 微米。

**运行温度：**0.C 至 100.C



1	Block	3-835
2	Plug for filterelement	4-859
3	Filterelement	FIL-KITNG6-10 (sparepart)
4	O-ring	2-824 (sparepart) 4 off
5	Clogging Indicator, visual Clogging Indicator, electric	FIL-NG6-CI (sparepart) FIL-NG6-CIE (Optional)
6	O-ring	2-623 (sparepart)

▲ 功能



NG6 Filter: FIL-NG6-10

Filter Element: FIL-KITNG6-10 (sparepart)

Clogging Indicator, visual: FIL-NG6-CI (Spare Part)

Dimension drawing: 3-132 & 3-135

0-233 / 19.11.04

▲ 订购

订购号	产品	输入输出	总长度	W x D	重量	最大压力
FIL-NG6-10	NG6 过滤器	NG6 (DO3)	209mm	50x46 mm	2.3 kg	200 bar
FIL-KITNG6-10	过滤器元件 (备件)	≐	≐	≐	≐	≐
FIL-NG6-CI	阻塞指示器, 机械版 (备件)	≐	≐	≐	≐	≐
FIL-NG6-CIE	阻塞指示器, 电子版 (可选)	≐	≐	≐	≐	≐

ISO 9001  
BUREAU VERITAS  
Certification

