



- 说明
- 尺寸
- 应用
- 便携性和易用性
- 规格
- 安装选件
- M-HC7-001 功能
- M-HC7-101 功能
- 订购 miniBOOSTER M-HC7
- 订购 miniBOOSTER M-HC7 样品

可携式增压器系统 M-HC7 (最高压力达 800 bar)



▲ 说明

miniBOOSTER M-HC7 可携式增压器系统设备坚固，其设计可满足工业应用的需求。

M-HC7 使用提供最小流量为 2 lpm 的任何低压 (20 至 200 bar) 功率源都可以工作。出口力可达 800 bar。

可靠性是设计的主要因素。M-HC7 装配有 10 微米过滤器和可视过滤器状态指示器。服务并避免了中断。

▲ 尺寸

高度：321 mm
 宽度：146 mm
 长度：315 mm
 重量：10 kg

▲ 应用

螺栓紧固 - 顶起系统 □ 铁路系统 - 卷边/切割系统 □ 营救工具 □ 扭矩范围

▲ 便携性和易用性

M-HC7 仅 10 Kg 重且带有便利的起重手柄，因此可以任意携带。

M-HC7 从当前的低压液压开始运行。不需要其他的工具。集成该设备的所有控件都提供了简单和可靠的性能。

时间就是金钱：M-HC7 可以提供最高流量为 15 lpm 并且其设计确保了在需要增压之前系统容量定向于操作。周期时间最小化。

多个应用需要设备提供卓越的精度。使用易读的 4 英寸直径压力表检验出 M-HC7 的许可精度控制在 1% 内。

▲ 规格

1 个集成手柄
1 个 HC7 miniBOOSTER 增压器
1 个泄压阀
1 个 4/3 手动方向控制阀
1 个压力过滤器 10 微米
1 个高压量表 0-1000 bar
1 个顺序阀
1 个止回阀
1 个可视过滤器状态指示器

IN 端口和 T 端口：G 1/4" BSP
HP 端口：H 1/4" BSP 锥形 120。

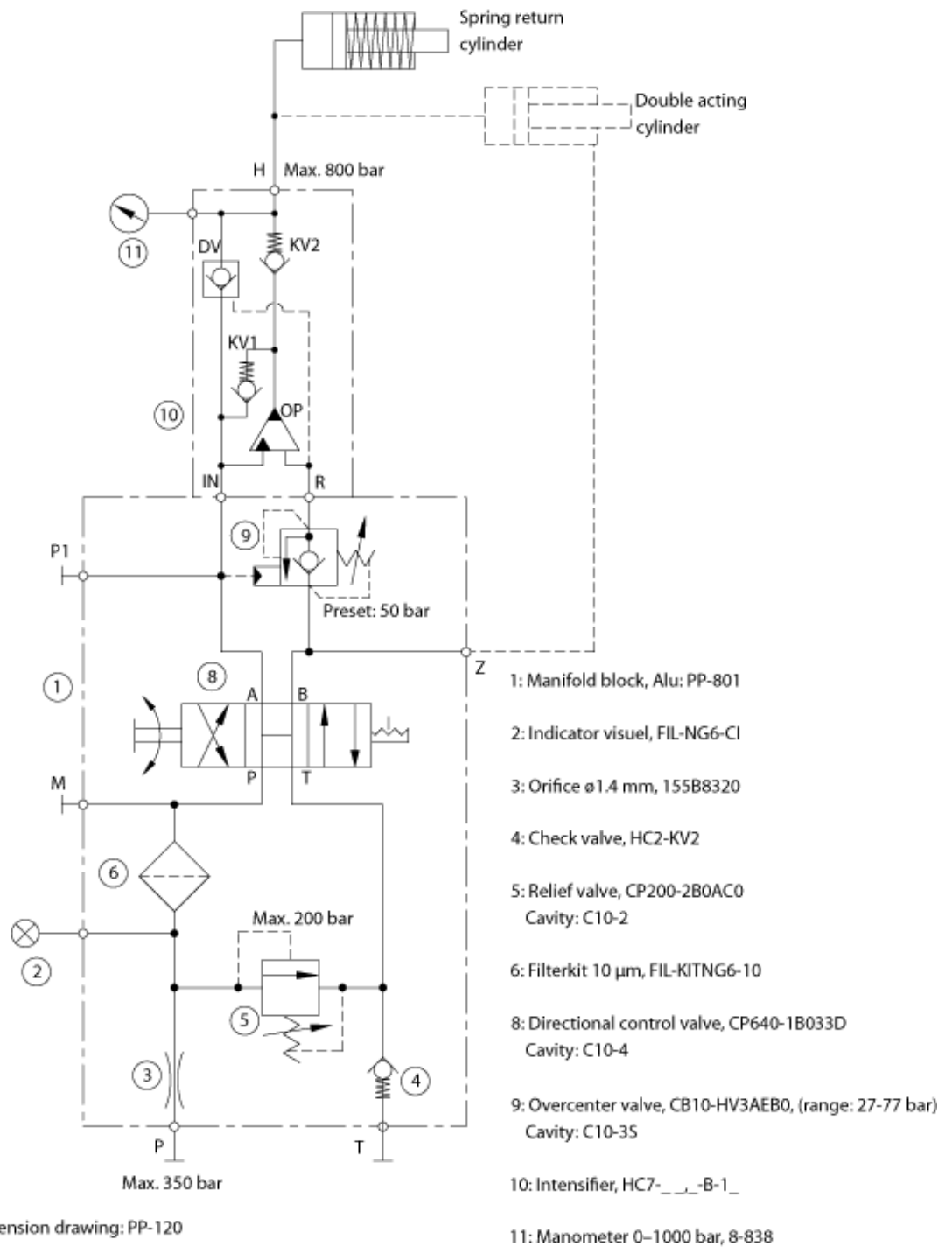
▲ 安装选件

调节 M-HC7 增压器系统，使之与带有以下选件的应用相匹配。
请将具体的应用需求发送给我们。

- 集成钢板 PP-805 (用于危险区域、采矿应用和离岸应用)
- 电子版阻塞指示器 FIL-NG6-CIE
- 电磁阀 (用于远程控制)
- 流量控制阀 PA-9F400-S (用于降低双作用液压缸的回流油量)
- 低压量表 0~250 bar

▲ M-HC7-002 功能

泄压 型号。用于最大泵压为 200 bar 的应用。

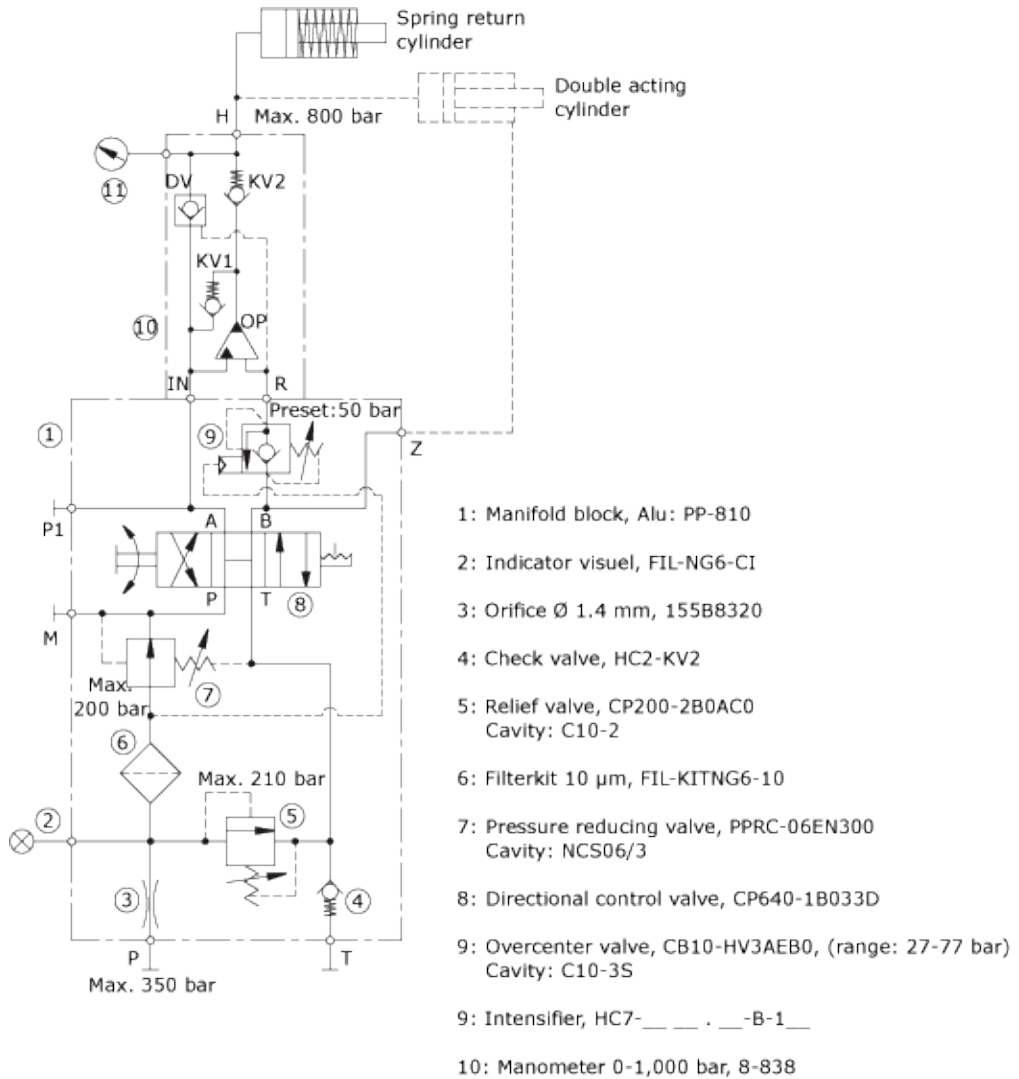


Dimension drawing: PP-120

0-265 (800 bar) / Issue 5

▲ M-HC7-102 功能

带有泄压阀和减压阀的型号。在达到最大值时锁定泄压阀，可以保护增压器和应用，防止超压。



0-266 (800 bar) / Issue 3

▲ 订购 miniBOOSTER M-HC7

型号	增压	泄流阀	连接
M-HC7-002	4.0	B = (有)	12
MHC7-102	5.0	G (直接比例控制)	13

▲ 订购 miniBOOSTER M-HC7 样本

最高压力达 1,000 bar 带有泄压阀和减压阀的增压器系统 M-HC7, 与 i = 4.0、H1 M22 x 1.5 和 H2 19/16-18 UNF 的 HC7 一同安装。

DV 集成及 BSP 连接: HC7-4.0-B-12

有关其他高压连接详细信息, 请参见 HC7 数据表。

M-HC7-002 - 5.0 - B - 12

ISO 9001
 BUREAU VERITAS
 Certification

