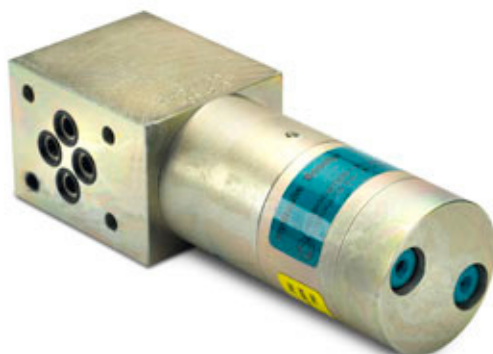




- Description
- Débits
- Dimensions
- Fonctions
- Fluides et matériaux
- Numéro de commande

## Le miniBOOSTER HC3



**Versions du HC3** : 11 facteurs de multiplication différents

**P<sub>IN</sub>** : 20-200 bars (pression d'entrée)

**P<sub>H</sub>** : 500 bars maximum (pression de sortie)

**P<sub>RETURN</sub>** : le plus bas possible (pression de retour vers la cuve)

**Rapports de multiplication** :  $P_H = (P_{IN} - P_{Return}) \cdot i$   
 (multiplication)

**Montage** : système de manifold NG6 (D03)

**Accessoires** : clapet de décompression pilote disponible

Modèle A = sans clapet de décompression

Modèle B = avec clapet de décompression

Modèle G = commande proportionnelle directe

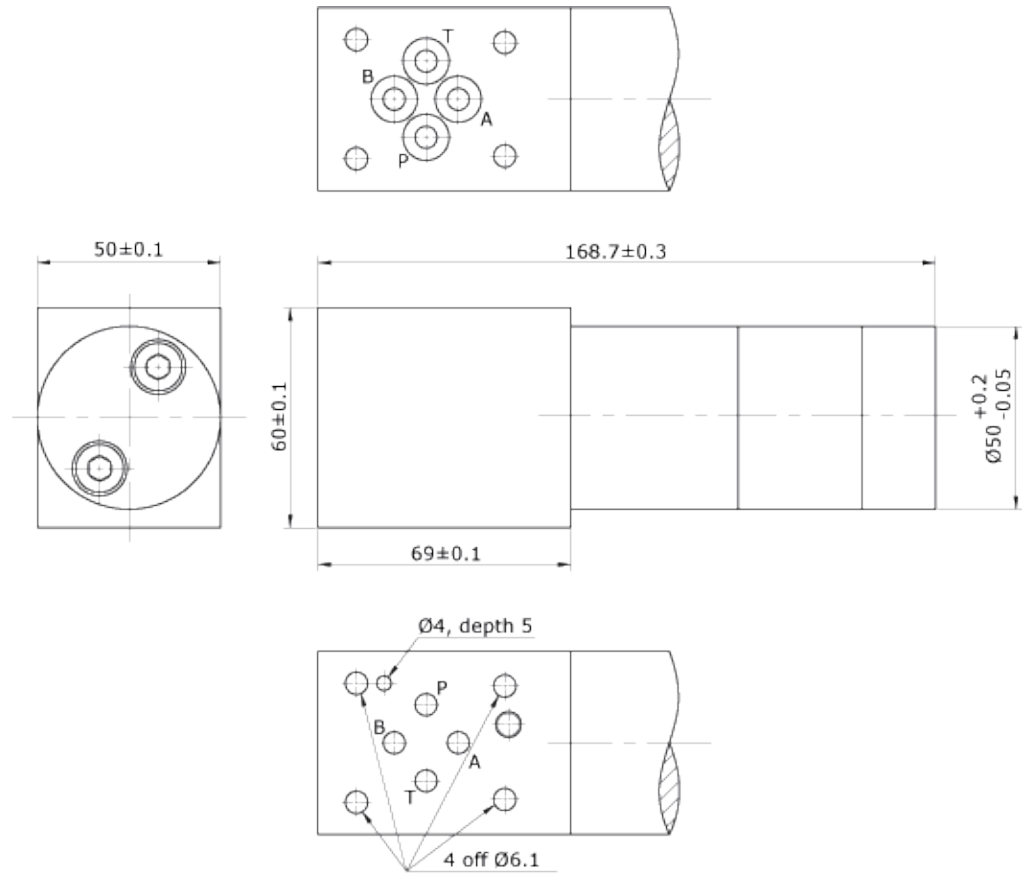
### ▲ Description du multiplicateur de pression hydraulique miniBOOSTER HC3

Le HC3 est une version du HC2 conçu pour être utilisé sur les systèmes de manifold NG6 (D03). Avec son poids d'à peine 2,5 kg, il constitue un modèle compact. Le HC3 est équipé en standard d'un clapet de décompression pilote. La pression de sortie maximum est de 500 bars sur les versions standard. L'ajustement de la pression de sortie est obtenu en variant la pression d'alimentation

### ▲ Débits

Facteur de multiplication i	Débit de sortie max. l/min	Débit d'entrée max. l/min
1,2	1,2	8,0
1,5	1,0	8,0
2,0	2,0	12,0
2,8	2,2	13,0
3,2	2,5	15,0
4,0	2,0	14,0
5,0	1,6	14,0
6,6	1,3	13,0
9,0	0,9	13,0
13,0	0,6	12,0
20,0	0,3	12,0

▲ Dimensions



NG6 according to form A6, DIN 24340

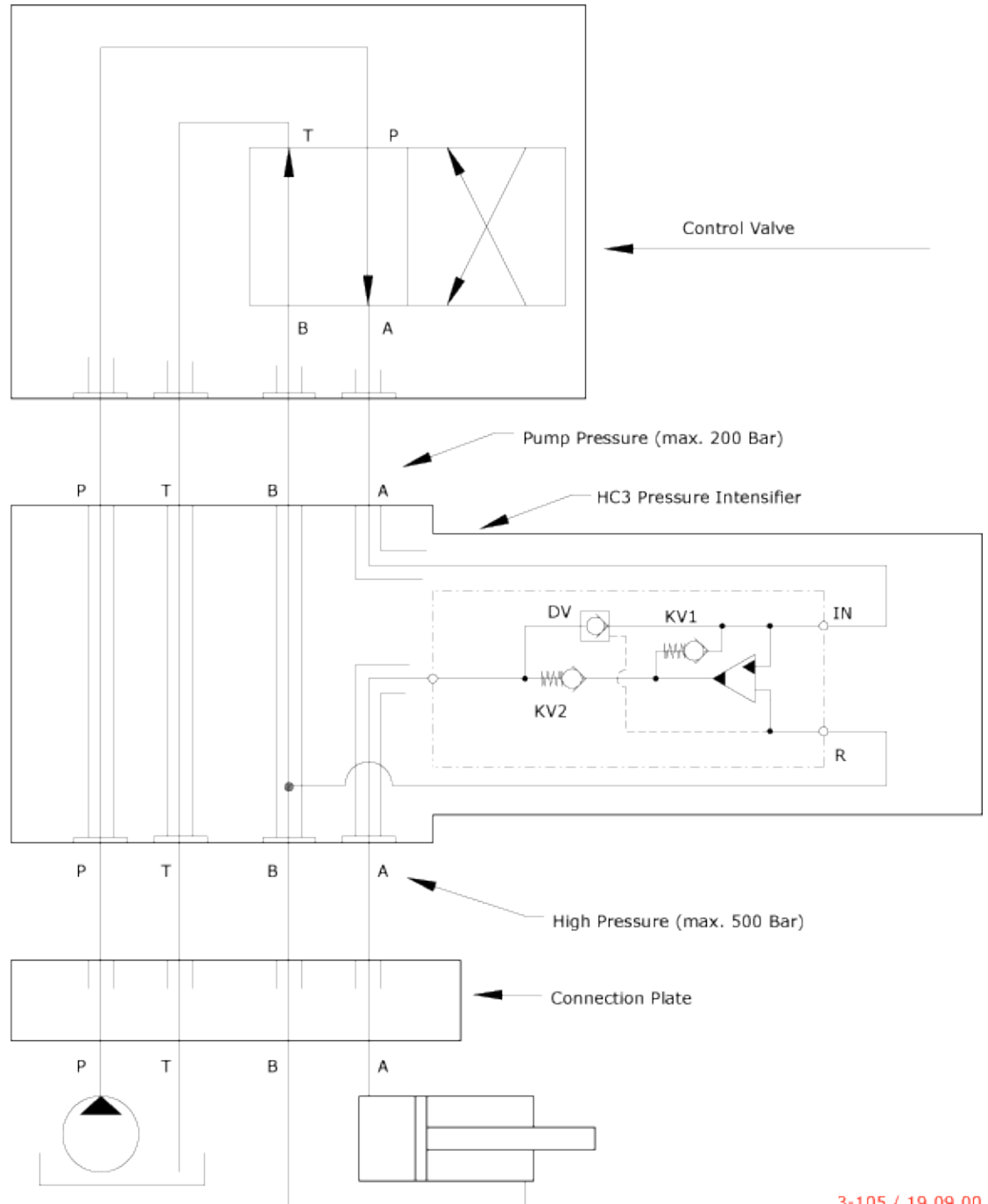
3-120 / Issue 2

## ▲ Fonctions

Le principe de fonctionnement est présenté sur le schéma fonctionnel. L'huile est envoyée par la plaque de raccord dans la vanne de régulation vers l'orifice IN du HC3 et passe donc librement dans les clapets anti-retour KV1, KV2 et DV vers le côté haute pression H.

Depuis le côté haute pression H, l'huile est envoyée vers l'orifice A de la plaque de raccord. Dans ces conditions, le débit maximum dans le multiplicateur est atteint, entraînant une sortie rapide du vérin. Lorsque la pression de la pompe est atteinte du côté haute pression H, les clapets KV1, KV2 et DV se ferment. La pression de sortie est atteinte par la pompe alternative OP. L'unité de pompage s'arrête automatiquement lorsque la pression de sortie est atteinte du côté haute pression. En cas de chute de pression du côté haute pression due à une consommation excessive ou à une fuite, la vanne OP entre automatiquement en action pour maintenir la pression de sortie.

*Schéma fonctionnel*



▲ **Fluides et matériaux**

Se reporter aux [spécifications générales](#).

▲ **Commander un HC3**

Exemple de commande d'un HC3 avec  $i = 4,0$ ,  
et DV intégré : HC3 - 4,0 - B

<b>Modèle</b>	<b>Multiplication, <math>i</math></b>	<b>Clapet de décompression</b>
HC3	votre sélection...	votre sélection...
	voir le <a href="#">tableau des débits</a>	A = (non)/ <a href="#">modèle A</a>
		B = (oui)/ <a href="#">modèle B</a>
		G = (proportionnel)/ <a href="#">modèle G</a>

ISO 9001  
BUREAU VERITAS  
Certification

