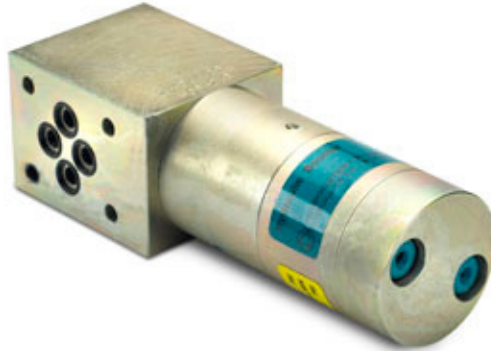




- 说明
- 流速
- 尺寸
- 功能
- 流体和材料
- 订购号

HC3 miniBOOSTER



HC3 型：11 种不同的增压系数

P_{IN}：20 – 200 bar (进口压力)

P_H：最大 500 bar (出口压力)

P_{RETURN}：尽可能低 (油箱回油压力)

增压比： $P_H = (P_{IN} - P_{RETURN}) \cdot i$ (增压)

安装：NG6 (D03) 叠加阀集成系统

附件：先导单向阀

A 型 = 无单向阀

B 型 = 有单向阀

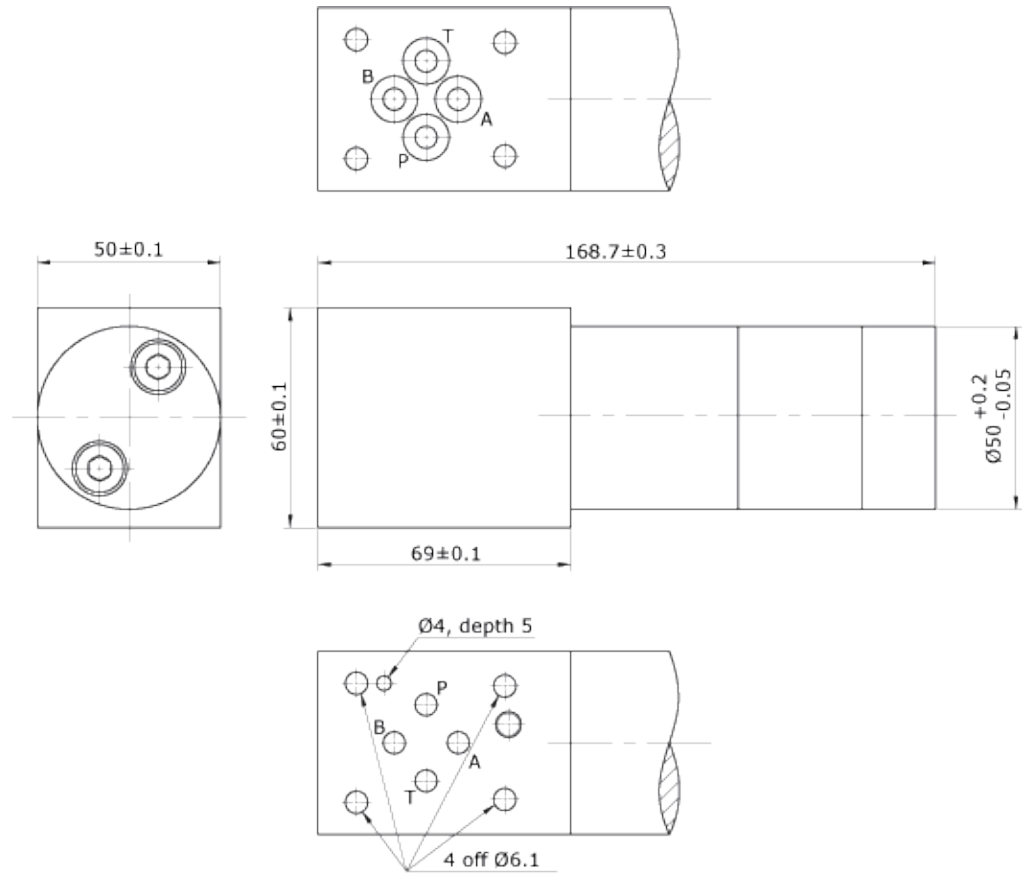
G 型 = 直接比例控制

▲ HC3 miniBOOSTER 液压增压器说明

HC3 是 HC2 的一个版本，设计用于 NG6 (D03) 叠加阀集成系统。它结构紧凑，重量仅为 2.5 kg。HC3 准集成先导单向阀。标准型号的最大出口压力为 500 bar。出口压力的调节通过改变供油压力来实现。

▲ 流速

增压系数 i	最大出口流量 l/min	最大进口流量 l/min
1.2	1.2	8.0
1.5	1.0	8.0
2.0	2.0	12.0
2.8	2.2	13.0
3.2	2.5	15.0
4.0	2.0	14.0
5.0	1.6	14.0
6.6	1.3	13.0
9.0	0.9	13.0
13.0	0.6	12.0
20.0	0.3	12.0



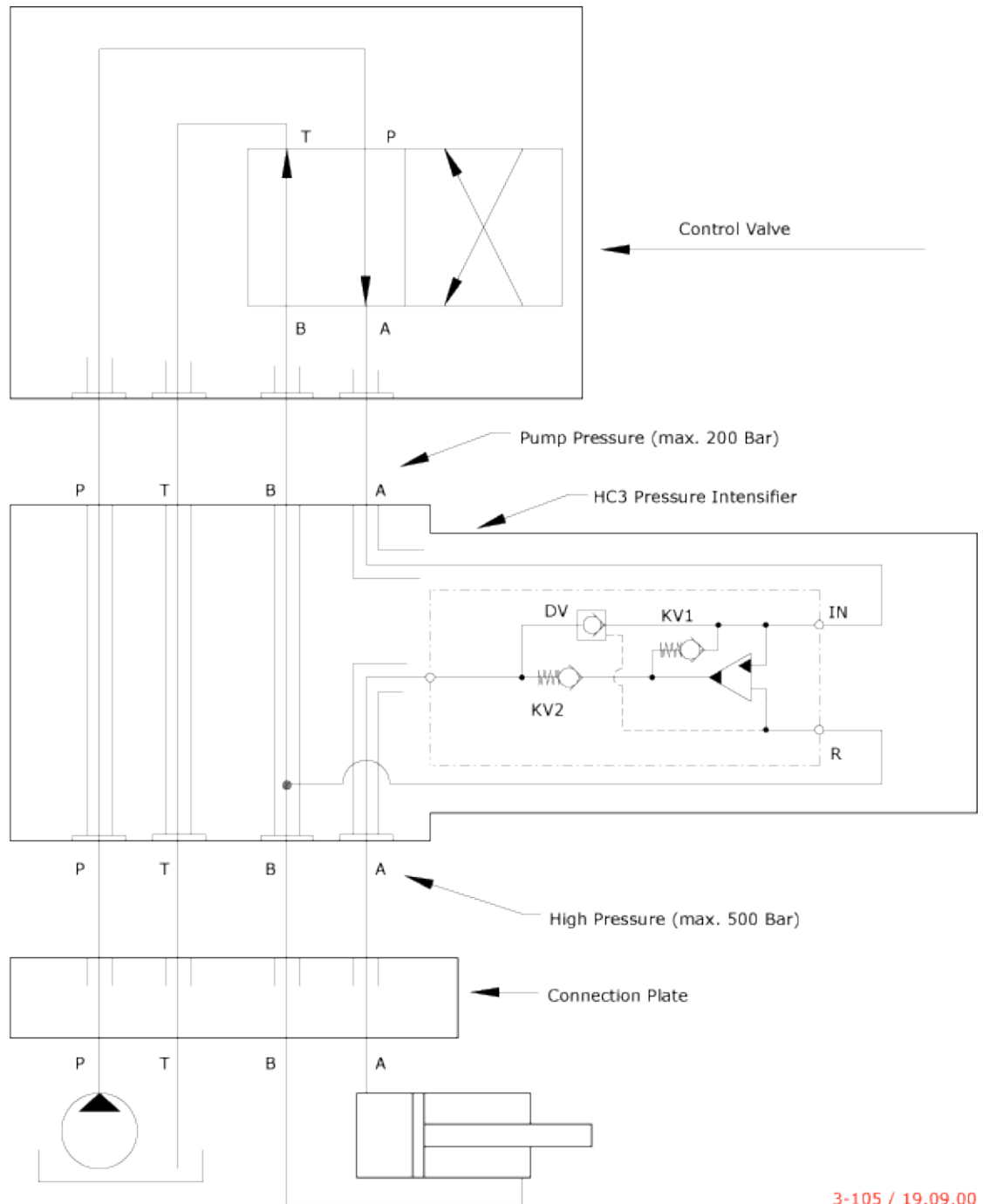
NG6 according to form A6, DIN 24340

▲ 功能

功能图对基本操作进行了图例说明。液压油经过连接板流向控制阀，再流向HC3的N端口，直接流经止回阀KV1、KV2和DV，到达高压侧H。

液压油从高压侧H供给，流向连接端口A。在这种情况下，通过增压器的流量达到最大值，从而实现快进功能。当高压侧H的压力达到预定值时，阀KV1、KV2和DV关闭。终端压力通过油泵OP的往复运动获得。当高压侧的终端压力达到预定值时，设备将自动停止运行。如果由于油消耗或泄漏使高压侧的压力下降，则OP阀将自动运行，以维持终端压力。

功能图



▲ 流体和材料

请参见一般说明。

▲ 订购 HC3

订购 $i = 4.0$ 的 HC3-D 样品。
DV 集成：HC3-4.0-B

型号	增压系数 i	泄流阀
HC3	您的选择...	您的选择...
	参见列表	A = (无) / A 型
		B = (有) / B 型
		∅G = (比例) / G 型

ISO 9001
BUREAU VERITAS
Certification

