



- 说明
- 流速
- 尺寸
- 功能
- 流体和材料
- 订购

HC3 - I miniBOOSTER



HC3 - I 型：11 种不同的增压 系数

P_{IN}：20 – 200 bar (进 口压 力)

P_H：最大 500 bar (出口压 力)

P_{RETURN}：尽可能低 (油箱回油压)

增压 比： $P_H = (P_{IN} - P_{RETURN}) \cdot i$ (增压)

安装：NG6 (D03) 叠加阀 集成系统

附件：先导单向阀

A 型 = 无 单向阀

B 型 = 有 单向阀

G 型 = 直接比例控制

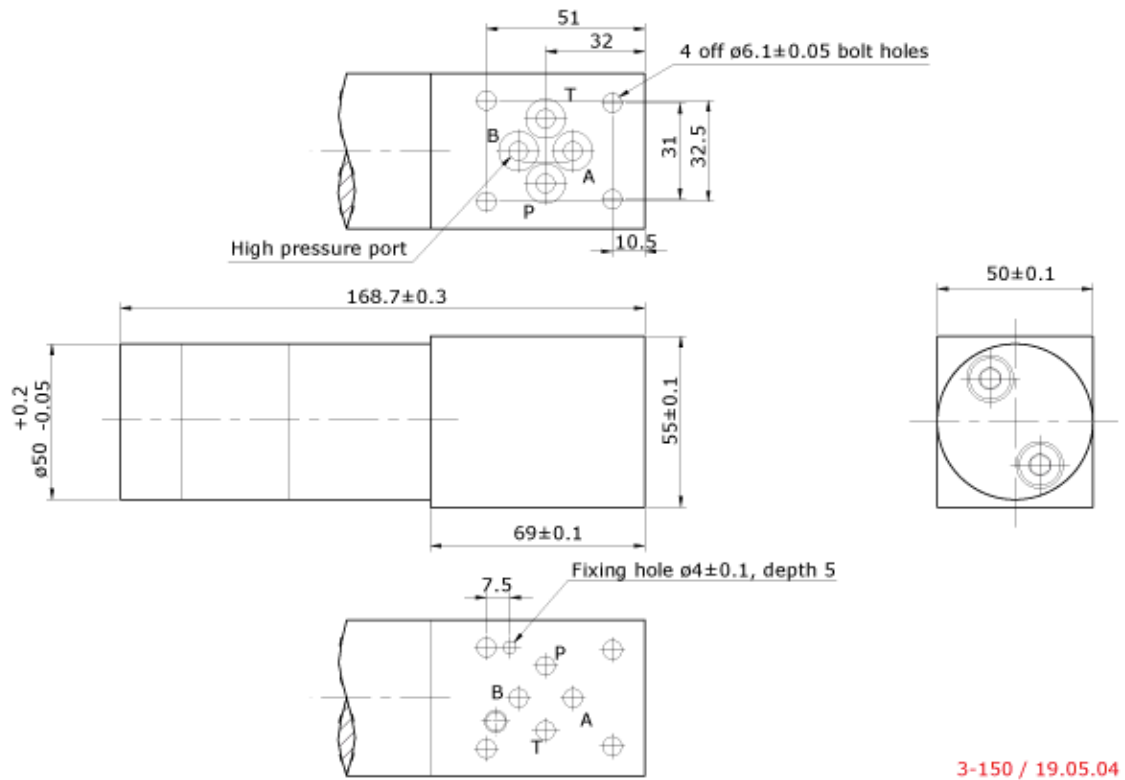
▲ HC3 - I miniBOOSTER 液压 增压 器说明

HC3 - I 是 HC3 的一个变 体版本，其 B 端口可提供高压 。它 设计用于 NG6 (D03) 叠加阀 集成系统。该 设 附 构紧凑，重量仅为 3.5 kg。

HC3 标准集成有先导单向阀。标准型号的最大出口压 力为 500 bar。出口压 力的调节通过改变 供油压 力来实现。

▲ 流速

增压 系数 i	最大出口流量 l/min	最大进 口流量 l/min
1.2	1.2	8.0
1.5	1.0	8.0
2.0	2.0	12.0
2.8	2.2	13.0
3.2	2.5	15.0
4.0	2.0	14.0
5.0	1.6	14.0
6.6	1.3	13.0
9.0	0.9	13.0
13.0	0.6	12.0
20.0	0.3	12.0

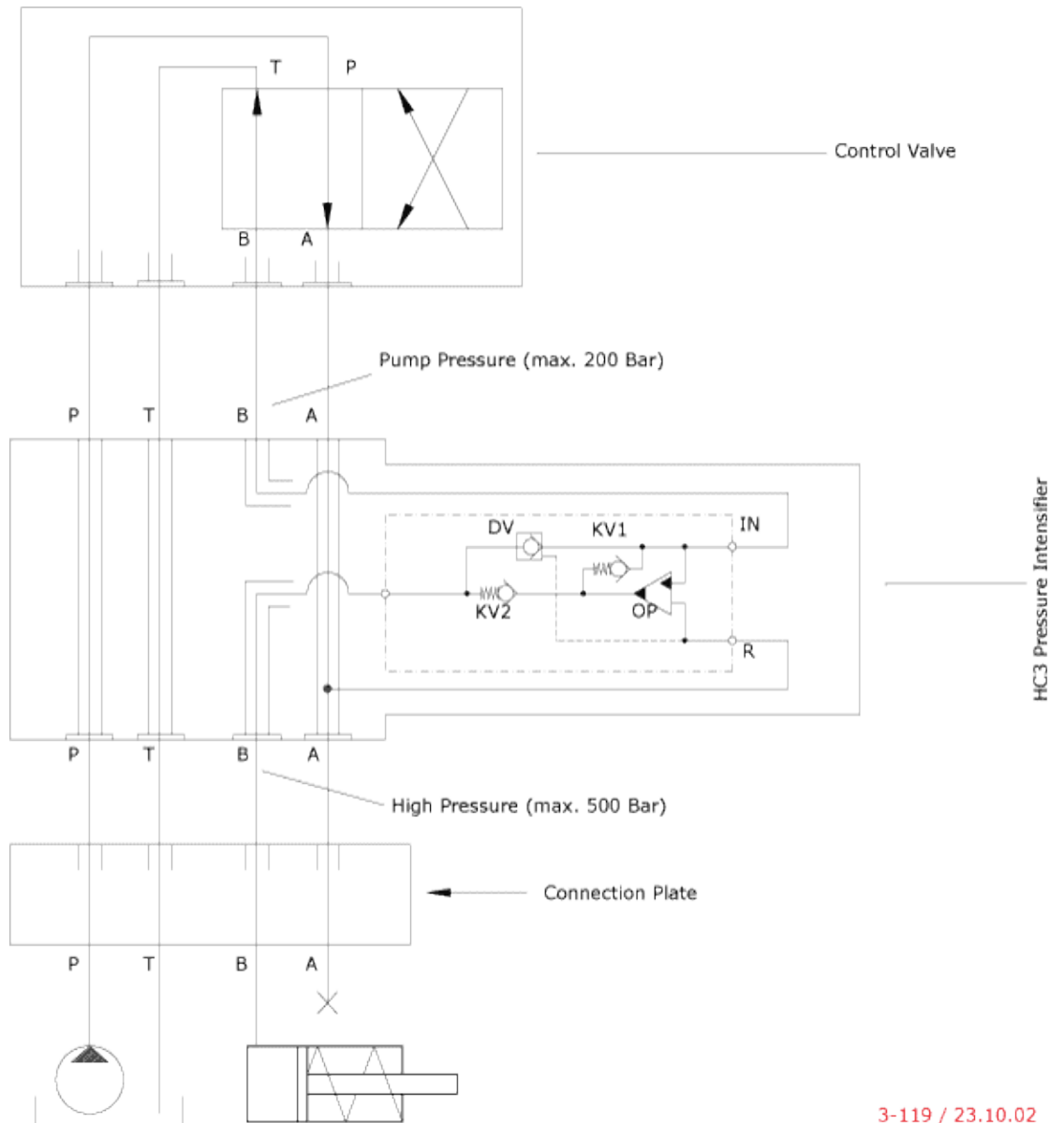


▲ 功能

功能图对基本操作进行了图例说明。液压油经过连接板流向控制阀，再流向 HC3 的 N 端口，径直流经止回阀 KV1、KV2 和 DV，到达高压侧 H。

液压油从高压侧 H 供给，流向连接端口 B。在这种情况下，通过增压器的流量将达到最大值，从而实现快进功能。当高压侧 H 的压力达到预定值时，阀 KV1、KV2 和 DV 关闭。终端压力通过油泵 OP 的往复运动获得。当高压侧 H 的终端压力达到预定值时，设备将自动停止运行。如果由于油消耗或泄漏使高压侧的压力下降，则 OP 阀将自动运行，以维持终端压力。

功能图



▲ 流体和材料

请参见一般说明。

▲ 订购 HC3 - I

订购 i = 4.0 和 HC3 - I 样品
DV 集成：HC3 - 4.0 - B - I



型号	增压系数 <i>i</i>	泄流阀	型号
HC3	您的选择...	您的选择...	I
	参见流速表	A = (无) / A 型	
		B = (有) / B 型	
		∅G = (比例) / G 型	∅