



- 说明
- 流速
- 尺寸
- 功能
- 连接类型
- 最大紧固扭矩 BSP
- 高压板
- 流体和材料
- 订购号

HC9 miniBOOSTER



最高压力为 **5,000 bar**

HC9 型: 1 个增压系数

P_{IN} : 20 – 200 bar (进口压力)

P_H : 最大 5,000 bar (出口压力)

P_{RETURN} : 尽可能低 (油箱回油压)

增压比: $P_H = (P_{IN} - P_{RETURN}) \cdot i$ (增压)

安装: 管式管路

附件: 先导单向阀

A 型 = 无单向阀

▲ HC9 miniBOOSTER 液压增压器说明

HC9 是一个超高压设备, 能够提供的最高压力可达 5,000 bar, 高压端流量为 0.3 l/min。同其他 miniBOOSTER 型号一样, HC9 可将供油压力升高并输出, 并可自动补偿液压油的损耗来维持高压。

出口压力的调节通过改变供油压力来实现。相对于其流量而言, HC9 是一个紧凑型设备, 重量仅为 9.9 kg。

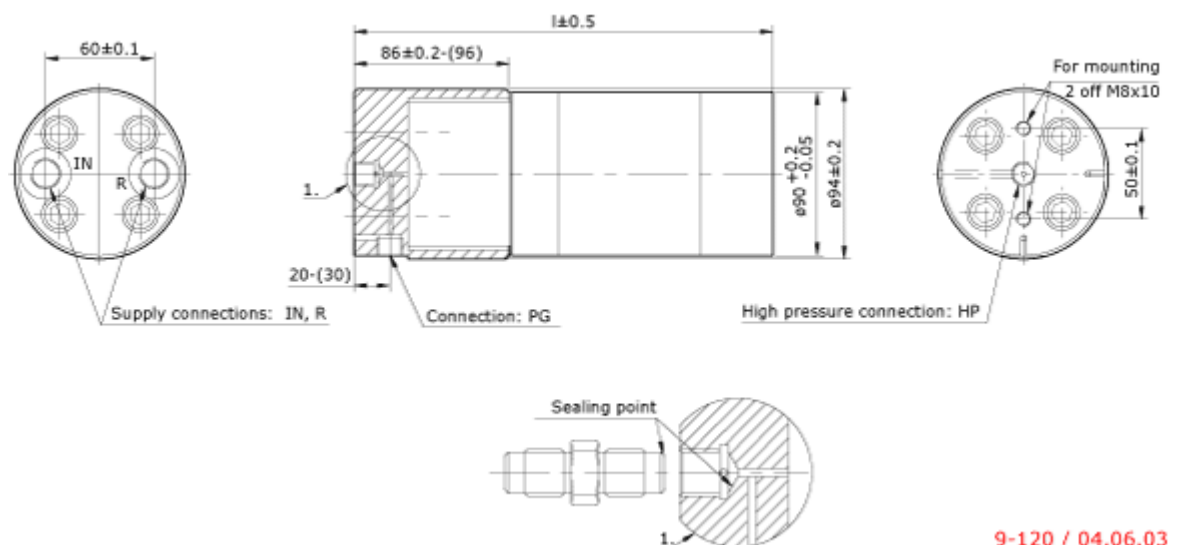
▲ 流速

增压系数 i	出口流量约为 l/min	最大进口流量 l/min
25	0.3	20.0

▲ 流体和材料

请参见 i° 一般说明 i_{\pm} 。

▲ 尺寸



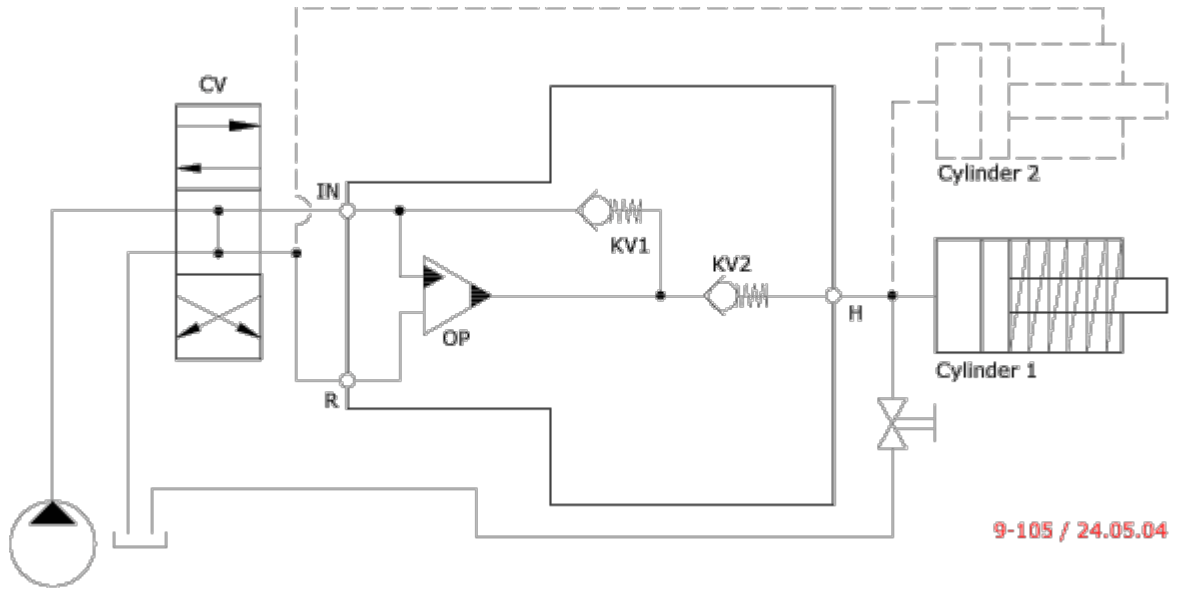
9-120 / 04.06.03

▲ 功能

功能图对基本操作进行了图例说明。液压油通过方向控制阀 CV 流入 IN 端口, 直接流经止回阀 KV1 和 KV2, 到达高压侧 H。在这种情况下, 通过增压器的流量将达到最大值, 从而实现快进功能。

当高压侧 H 的泵压到达预定值时，阀 KV1 和 KV2 关闭。终端压力通过油泵 OP 的往复运动获得当高压侧 H 的终端压力到达预定值时，设备将自动停止运行。如果由于油消耗或泄漏使高压侧的压力下降，则 OP 阀将自动运行，以维持终端压力。

功能图



▲ 连接类型

连接	IN / R
1	1/2" BSP
2	9/16-18 UNF

▲ 最大紧固扭矩 BSP

	IN / R
	1/2" BSP
带钢质垫圈	13.0 da/Nm
带铝质垫圈	-
带切刃	13.0 da/Nm

▲ 高压板

订购代码	端口 1：HP-连接		端口 2：PG-连接		端口 3：其他连接		端口 4：其他连接	
	螺纹	锥形	螺纹	锥形	螺纹	锥形	螺纹	锥形
8-281	1/2" BSP	120°	无	-	无	-	无	-
8-282	3/4" BSP	0°	无	-	无	-	无	-
8-283	M16 x 1.5	60°	无	-	无	-	无	-
8-284	1/4" BSP	120°	无	-	无	-	无	-
8-285	1/4" BSP	120°	9/16-18 UNF	60°	无	-	无	-
8-286	3/4" BSP	0°	9/16-18 UNF	60°	无	-	无	-
8-287	1/4" BSP	120°	9/16-18 UNF	60°	9/16-18 UNF	60°	无	-
8-288	9/16-18 UNF	60°	9/16-18 UNF	60°	无	-	无	-
8-289	1/4" BSP	120°	M14 x 1.5	60°	无	-	无	-
8-290	1/4" BSP	120°	M16 x 1.5	60°	无	-	无	-
8-291	1/4" BSP	120°	M15 x 1.0	0°	无	-	无	-
8-292	M16 x 1.5	60°	M16 x 1.5	60°	无	-	无	-
8-293	1/2" BSP	60°	无	-	无	-	无	-
8-294	M16 x 1.5	60°	9/16-18 UNF	60°	M16 x 1.5	60°	无	-
8-295	M16 x 1.5	60°	9/16-18 UNF	60°	无	-	无	-
8-296	M20 x 1.5	60°	无	-	无	-	无	-
8-297	1/4" BSP	120°	9/16-18 UNF	60°	M14 x 1.5	60°	无	-
8-298	1/4" BSP	120°	9/16-18 UNF	60°	M16 x 1.5	60°	无	-

8-299	3/4-16 UNF	60°	无	-	无	-	无	-
8-300	M22 x 1.5	60°	无	-	无	-	无	-
8-320	M22 x 1.5	60°	M22 x 1.5	60°	无	-	无	-
8-321	1/4" BSP	120°	1/4" BSP	120°	无	-	无	-
8-322	M22 x 1.5	60°	9/16-18 UNF	60°	M22 x 1.5	60°	无	-
8-323	1/4" BSP	120°	9/16-18 UNF	60°	1/2"-20 UNF	60°	无	-
8-324	M22 x 1.5	60°	9/16-18 UNF	60°	无	-	无	-
8-325	1/4" BSP	120°	无	-	9/16-18 UNF	60°	9/16-18 UNF	60°

8-900 发行号 9

▲ 流体和材料

请参见 i° 一般说明 i_{\pm} 。

▲ 订购 HC9

订购 $i = 25.0$ 的 HC9 样品,
连接: HC9 - 25.0 - A - 1

请注意!

高压板订购代码 - 参见表格
其他高压连接承索。



型号	增压系数 i	泄流阀	连接
HC9	您的选择...	您的选择...	您的选择...
	参见流速表	A = (无) / A 型	1
			2