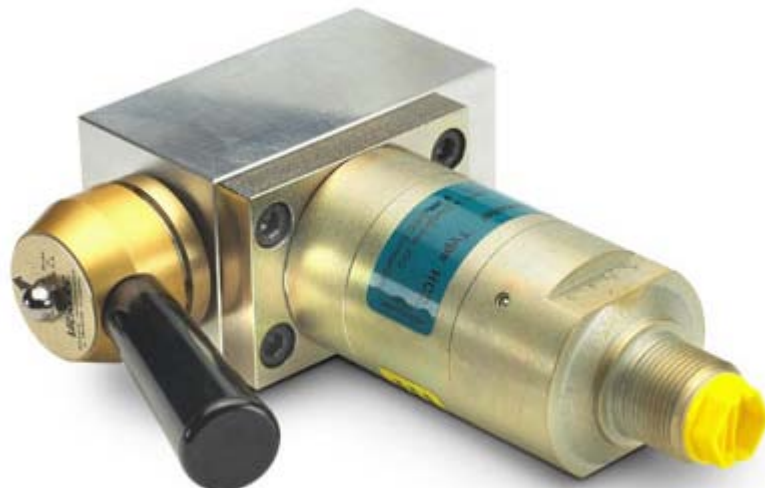




- 说明
- 尺寸
- 功能
- 电磁阀
- 手动阀
- 订购

## 阀体 CV1



miniBOOSTER 阀体用于将各种附件、组件直接安装到 miniBOOSTER。

它可以节约空间，并减少使用独立组件来实现功能的成本。

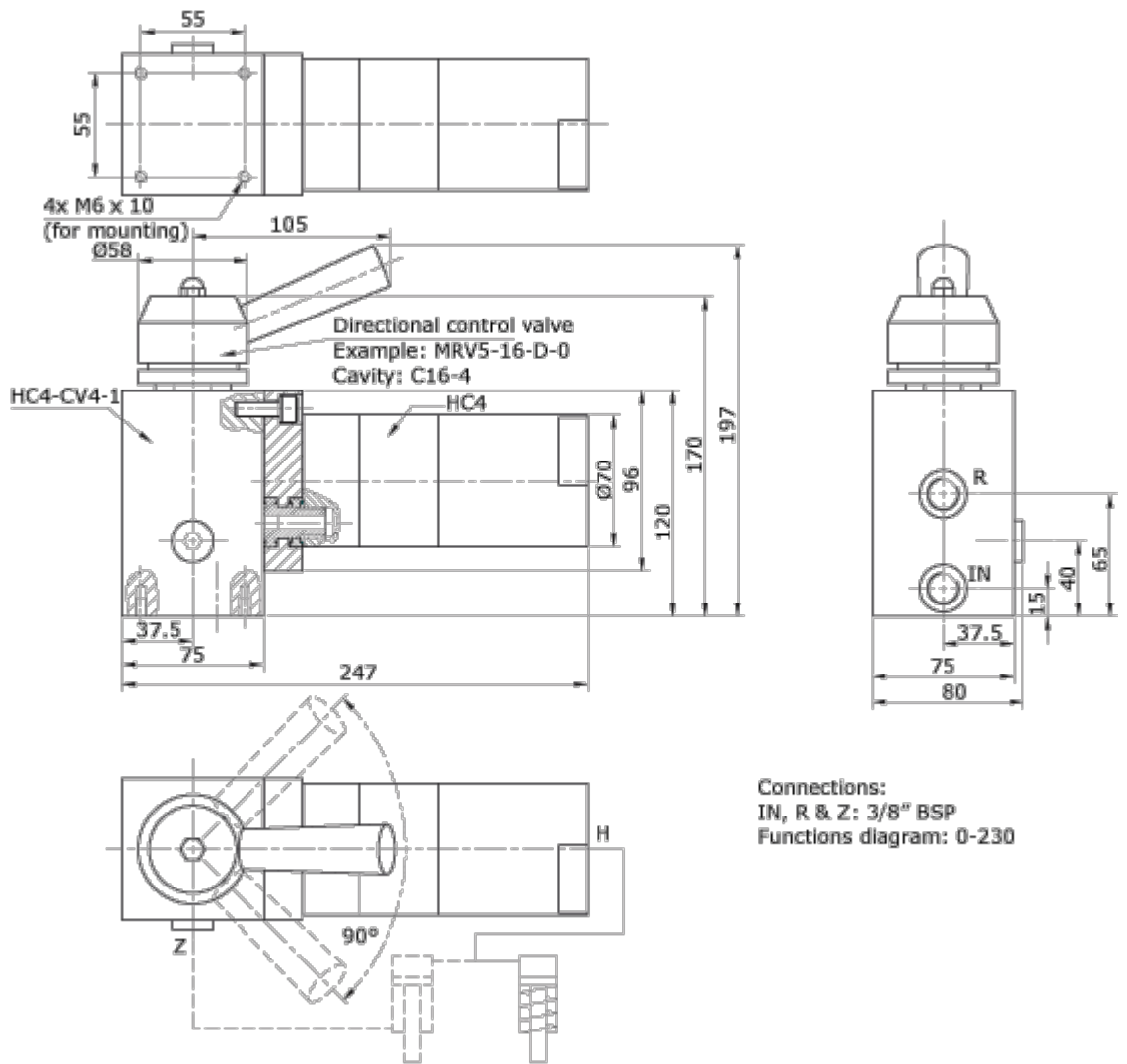
选定的阀体和组件将根据选定的 miniBOOSTER 型号在工厂进行安装、测试和尺寸定制。阀体材料：铝。

### ▲ 说明

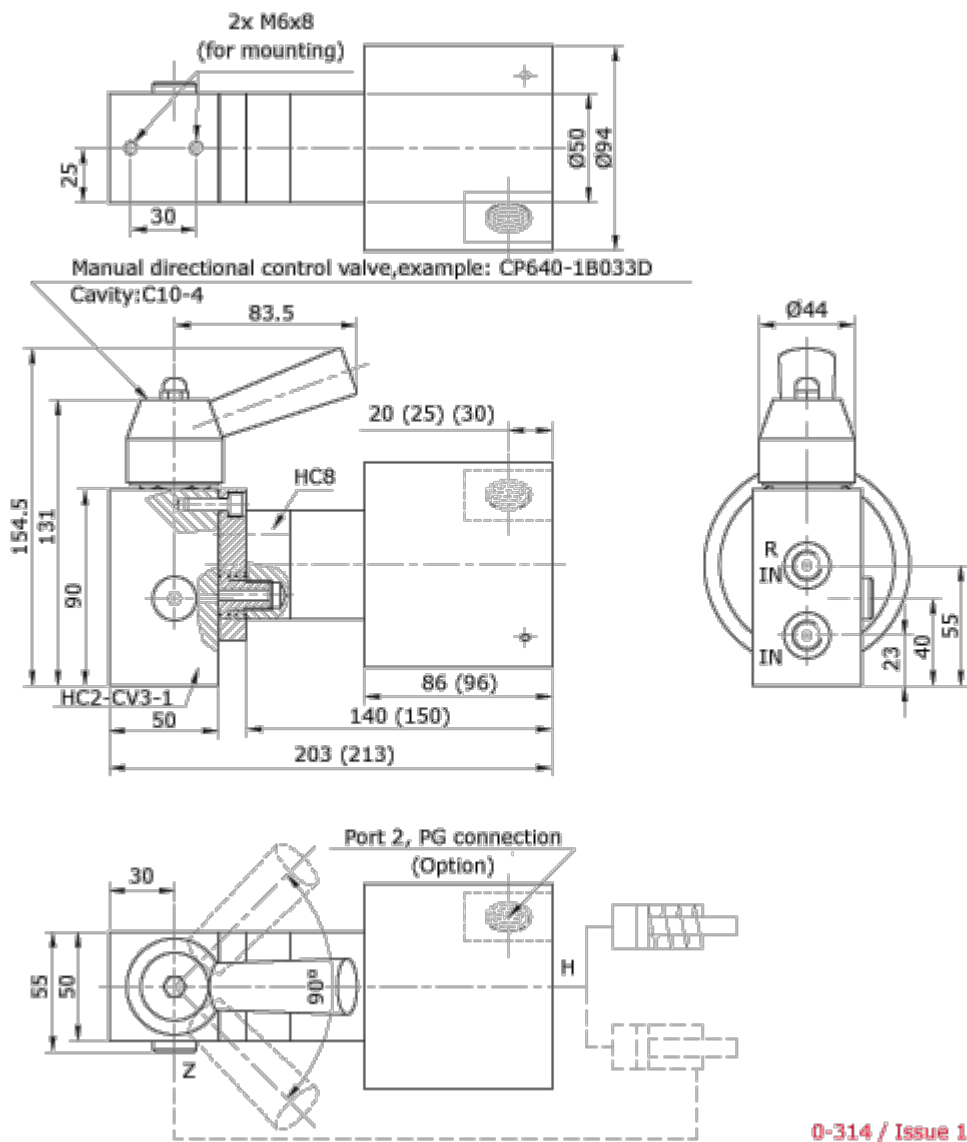
CV1 是套筒形式的方向控制阀，可以直接安装到 miniBOOSTER 上。设计生产它是为了与符合 C-10-4 标准的套筒配合使用。同时提供手动阀和电磁阀。

### ▲ 尺寸 (用于 HC2 和 HC7 的阀体 CV1)





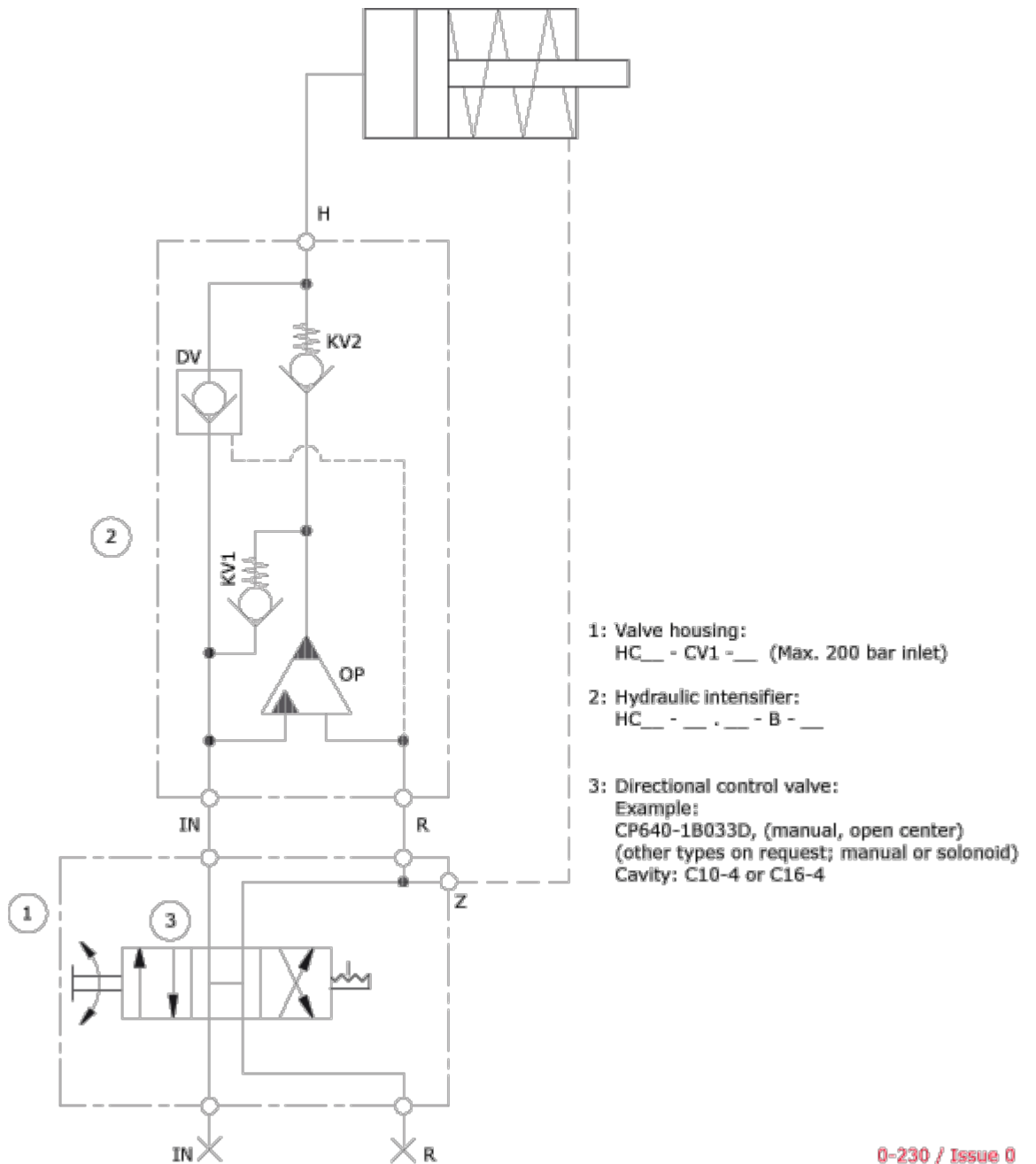
▲ 尺寸 (用于 HC8 的阀体 CV1)



▲ 功能

功能图 - 请参见:

手动阀  
或  
电磁阀



▲ 订购用于 HC2 的阀体 CV1

Q-230 / Issue 0

订购整套设备示例:

- 1 通阀体 HC2 - CV1 - 1
- 1 通 4/3 手动插装阀 CP640-1B033D, 阀体: C10-4
- 1 通 miniBOOSTER HC2 - 4.0 - B - 1

型号	阀体	连接
您的选择...	CV1	您的选择...
用于 HC2、HC7 和 HC8		1 = 1/4" BSP
		2 = 7/16 - 20 UNF
HC4		1 = 3/8" BSP
		2 = 9/16 - 18 UNF

