



- 说明
- 尺寸
- 功能
- 订购

阀体 CV5 – 带顺序阀



MiniBOOSTER 阀体用于将各种附件、组件直接安装到 miniBOOSTER。

它可以节约空间，并减少使用独立组件来实现功能的成本。

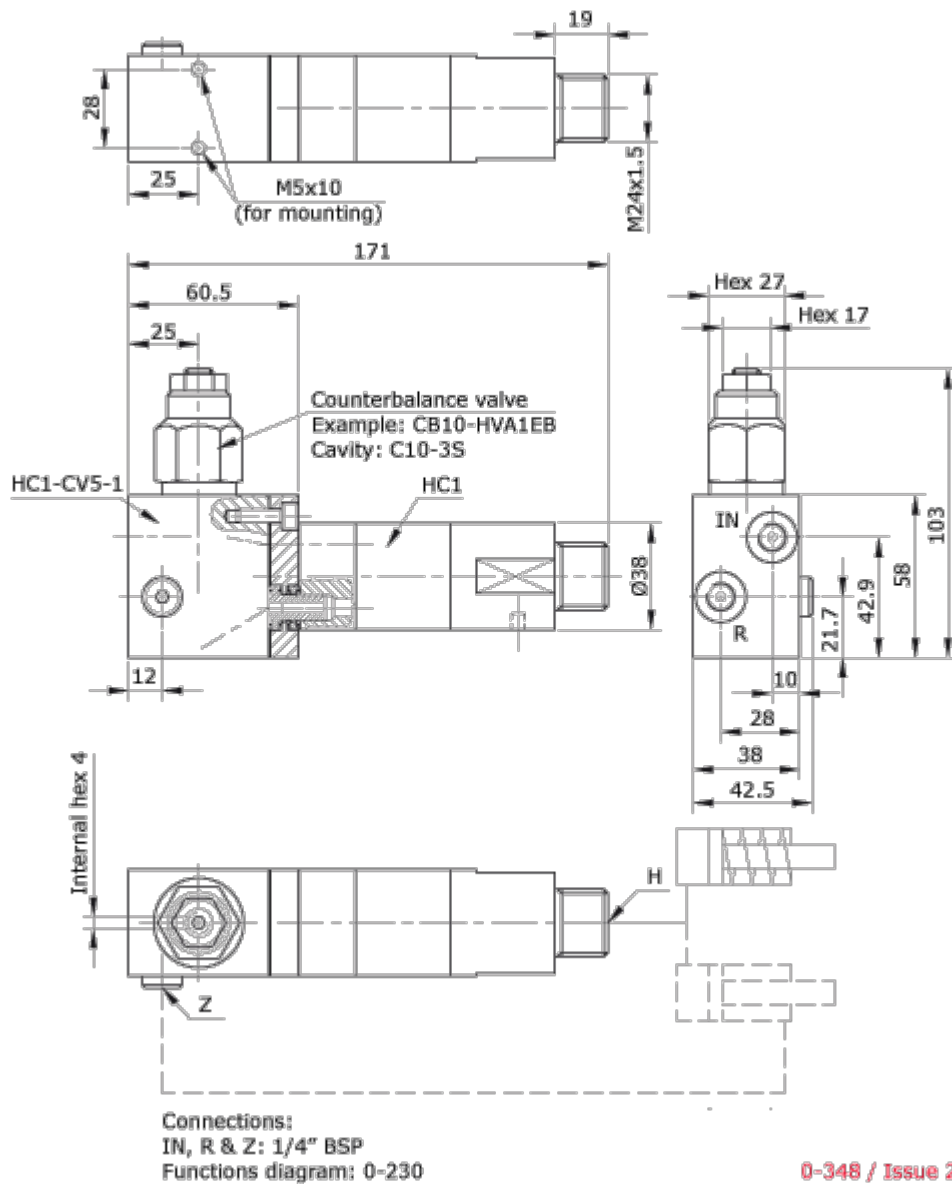
选定的阀体和组件将根据选定的 miniBOOSTER 型号在工厂进行安装、测试和尺寸定制。阀体材料：铝。

▲ 说明

CV5 集成了一个顺序阀，通过引导全部进口流量直接流经 miniBOOSTER 允许液压缸快进，直到达到设定的进口压力。之后顺序阀打开，增压器开始往复运动。当高压侧 H 的终端压力到达预定值时，设备将自动停止运行。

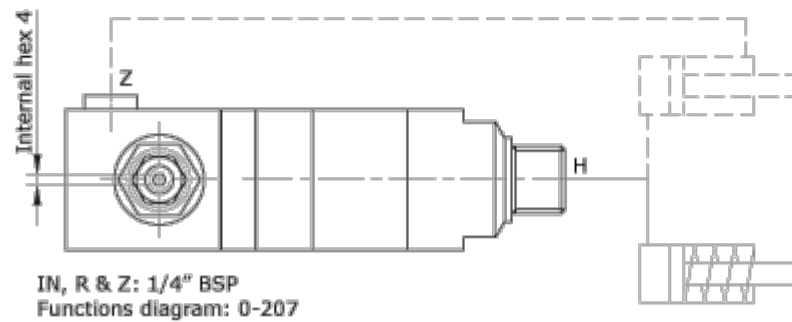
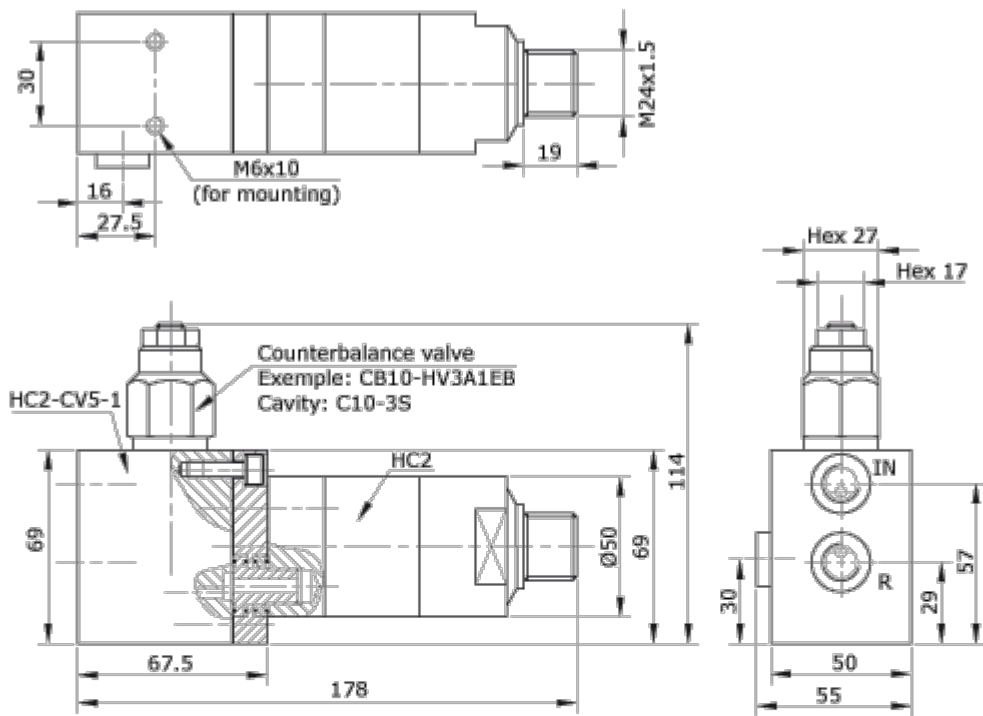
用于 HC1 的阀体 CV5

▲ 连接类型 1 和 2 (BSP 和 UNF) 的尺寸



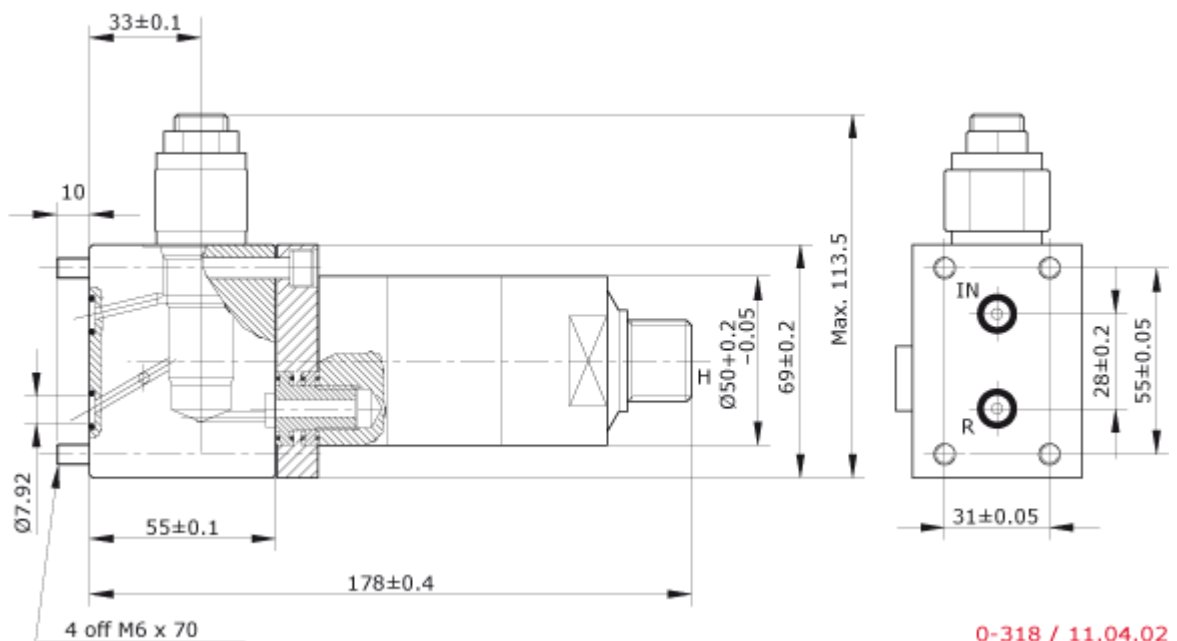
0-348 / Issue 2

用于 HC2 的阀体 CV5
 ▲ 连接类型 1 和 2 (BSP 和 UNF) 的尺寸



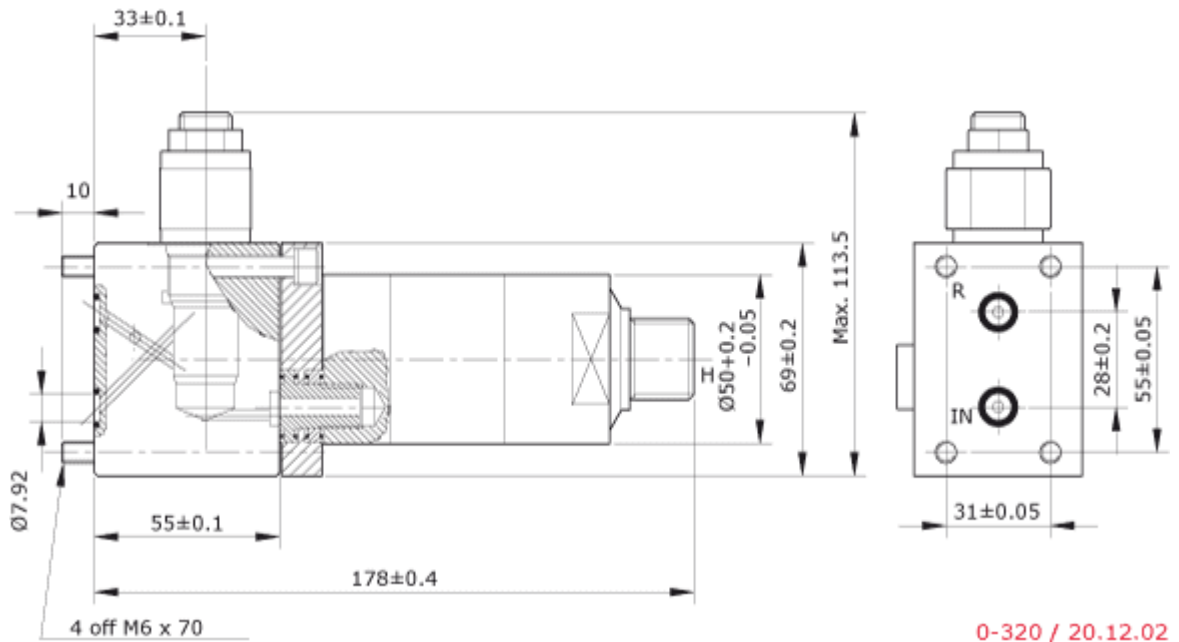
0-317 / Issue 1

▲ 连接类型 3 (直法兰) 的尺寸



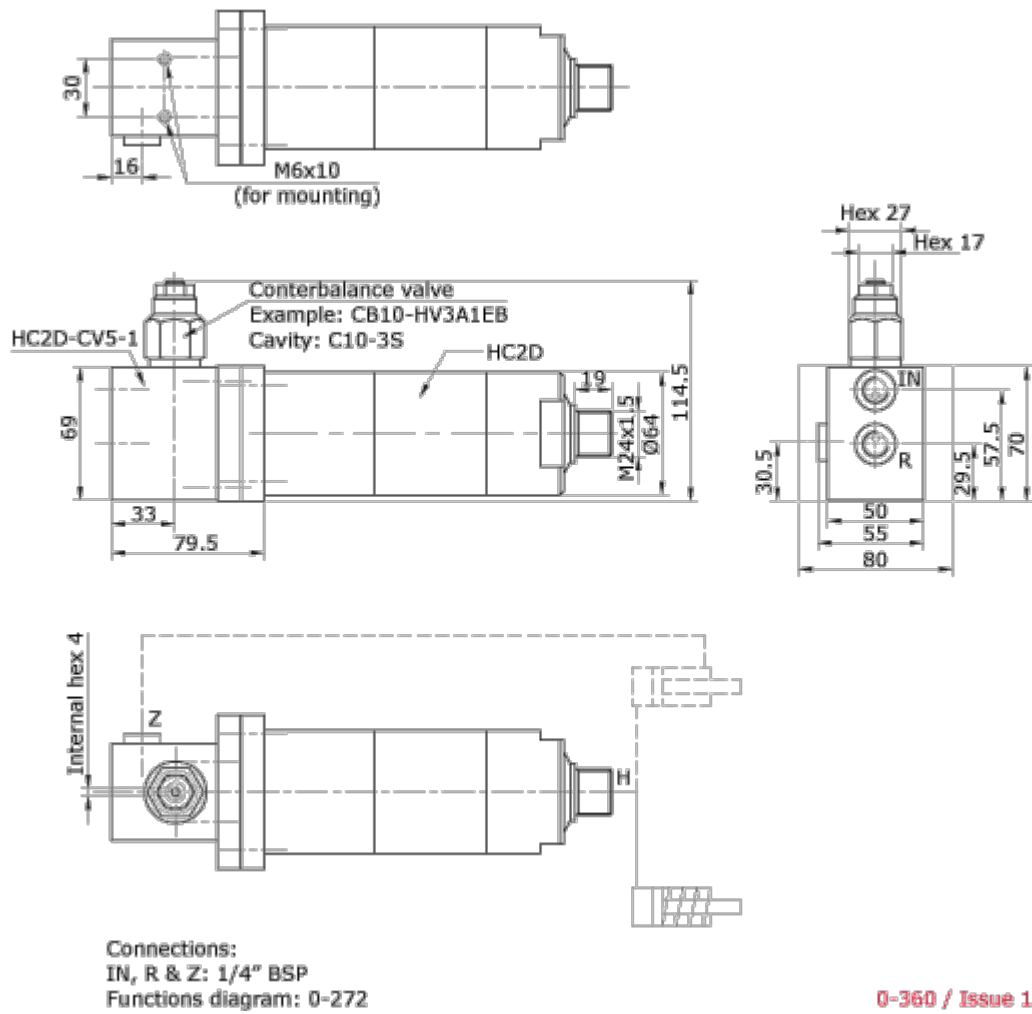
0-318 / 11.04.02

▲ 连接类型 4 (十字法兰) 的尺寸



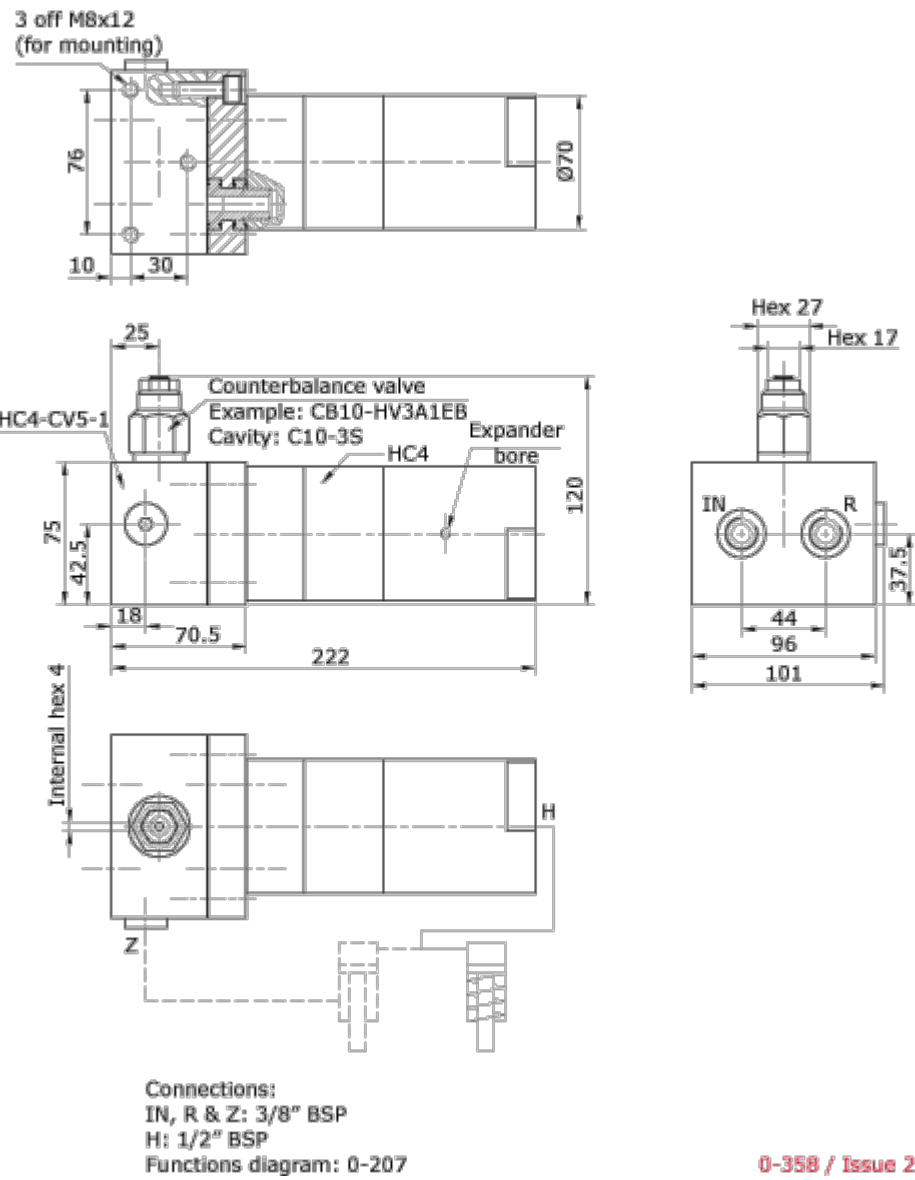
0-320 / 20.12.02

用于 HC2D 的阀体 CV5
 ▲ 连接类型 1 和 2 (BSP 和 UNF) 的尺寸



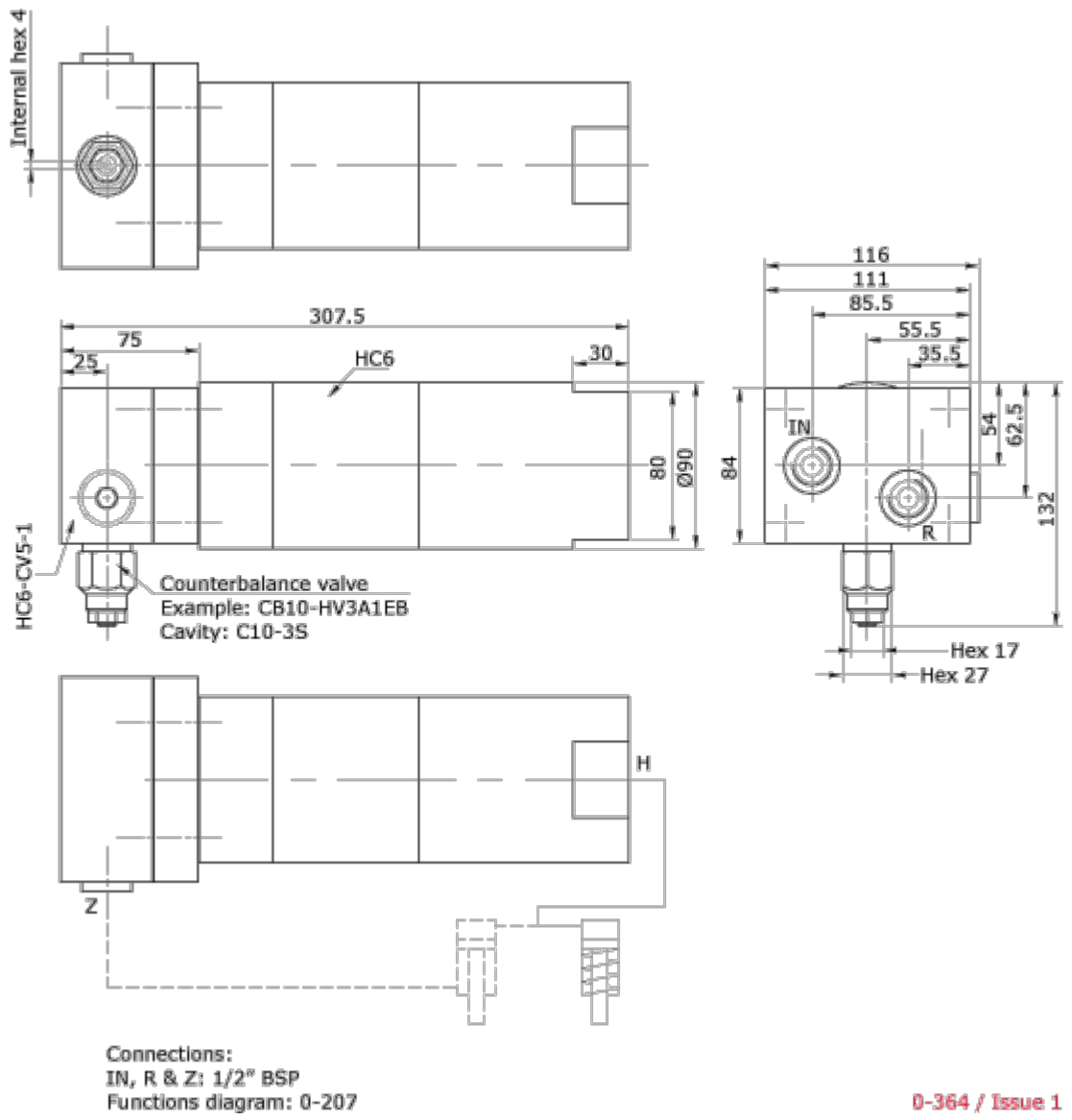
0-360 / Issue 1

用于 HC4 的阀体 CV5
 ▲ 连接类型 1 和 2 (BSP 和 UNF) 的尺寸

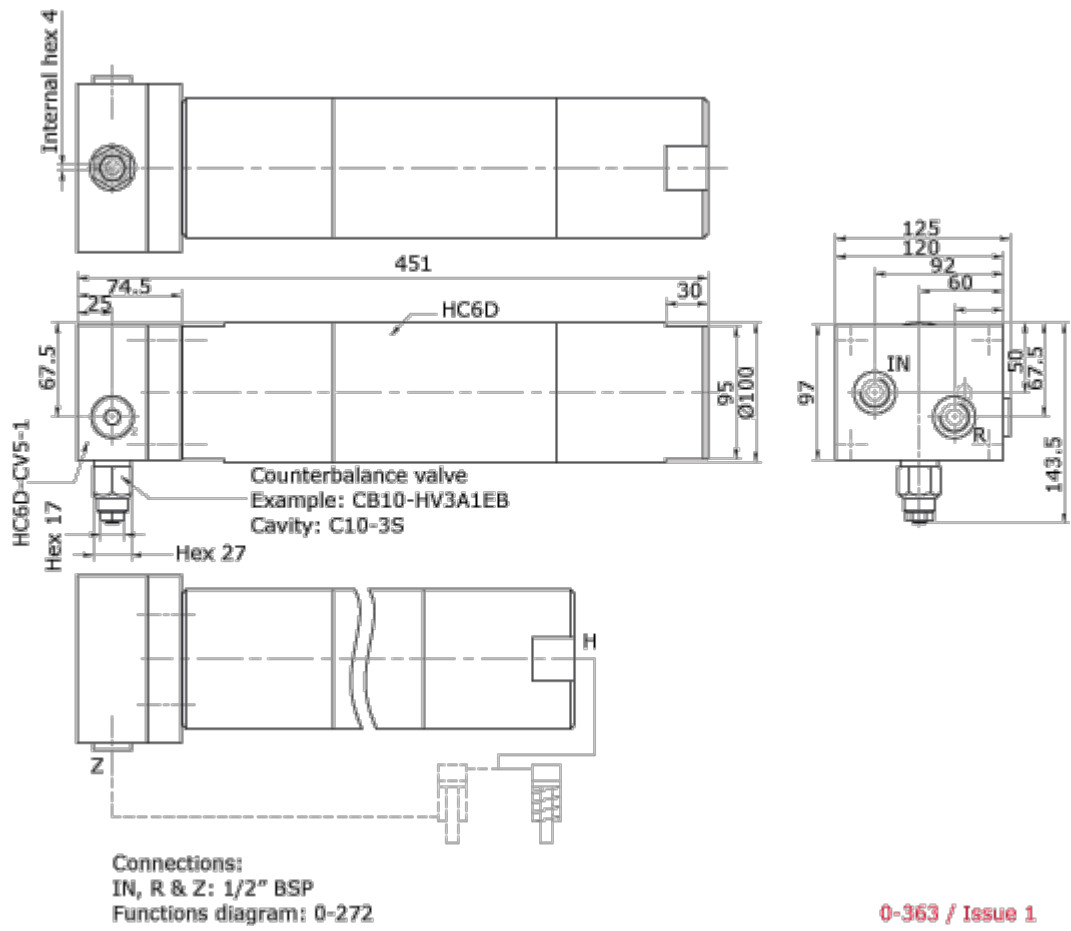


0-358 / Issue 2

用于 HC6 的阀体 CV5
▲ 连接类型 1 和 2 (BSP 和 UNF) 的尺寸

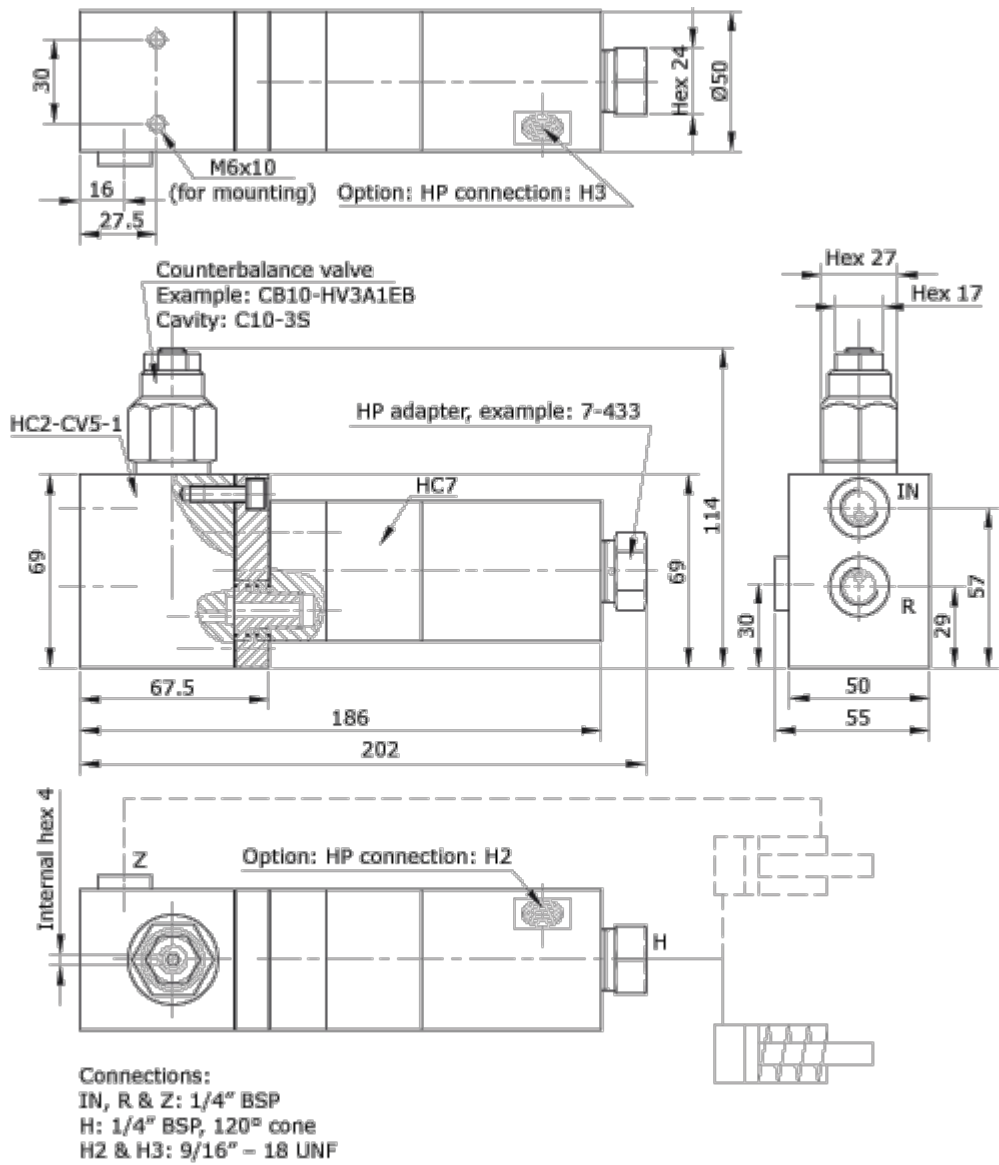


用于 HC6D 的阀体 CV5
▲ 连接类型 1 和 2 (BSP 和 UNF) 的尺寸



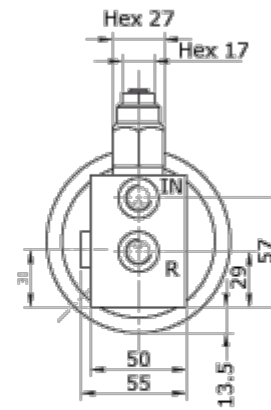
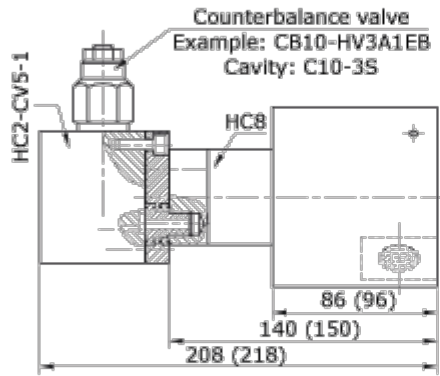
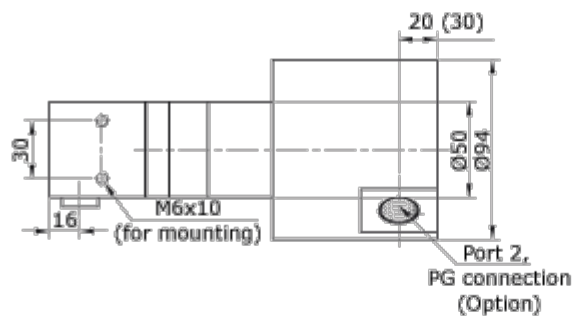
0-363 / Issue 1

用于 HC7 的阀体 CV5
 ▲ 连接类型 1 和 2 (BSP 和 UNF) 的尺寸

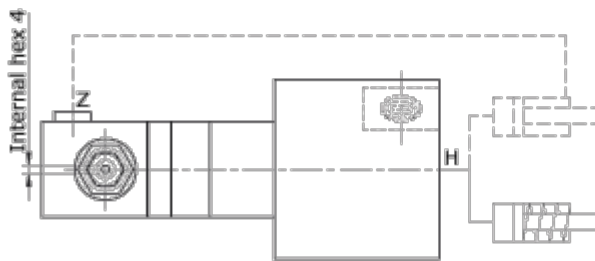


0-367 / Issue 0

用于 HC8 的阀体 CV5
 ▲ 连接类型 1 和 2 (BSP 和 UNF) 的尺寸



Connections:
IN, R & Z: 1/4" BSP
Functions diagram: 0-207

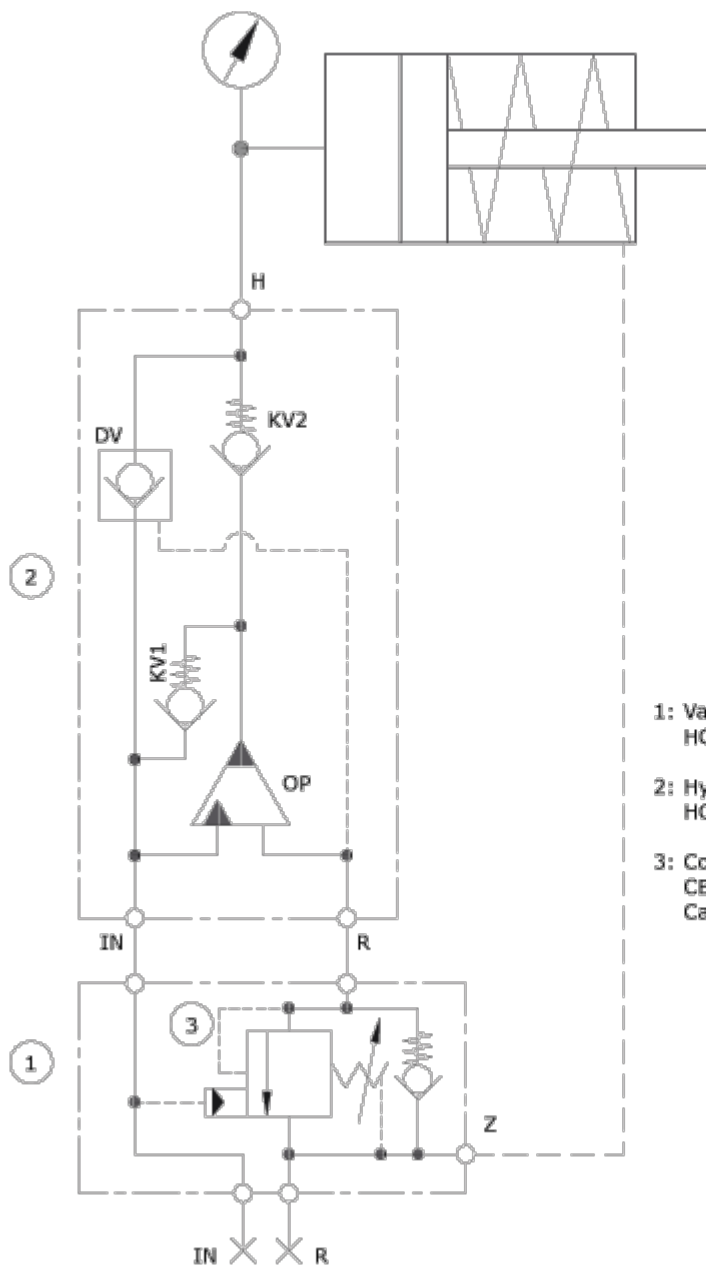


0-368 / Issue 1

▲ 功能

功能图

1. 壳体
2. 顺序阀 (C10-3S 型)
3. HC2、HC2D、HC4、HC6、HC6D、HC7 或 HC8



- 1: Valve Housing:
HC__ - CV5 - __ (Max. 200 bar inlet)
- 2: Hydraulic intensifier:
HC__ - __ - __ - B - __
- 3: Counterbalance valve:
CB10-HV3A1EB
Cavity: C10-3S

0-207 / Issue 6

▲ 订购阀体 CV5

订购整套设备示例:

- 1 通阀体 HC2 - CV5 - 1
- 1 通顺序阀 CB10-HV3A1EB, 阀孔: C10-3S
- 1 通 miniBOOSTER HC2 - 4.0 - B - 1

型号	阀体	连接
您的选择...	CV5	您的选择...
HC1		1 = 1/4" BSP
用于 HC2、HC7 和 HC8		1 = 1/4" BSP
		2 = 7/16 - 20 UNF
		3 = 直法兰
		4 = 十字法兰
HC2D		1 = 1/4" BSP
HC4		1 = 3/8" BSP
HC6 和 HC6D		1 = 1/2" BSP

