



- 说明
- 应用
- 安装选件
- 尺寸
- 功能
- 订购 miniBOOSTER M-HC6
- 订购 miniBOOSTER M-HC6 样品

增压器系统 M-HC6 (最高压力达 500 bar)



▲ 说明

M-HC6 是一个完备且可立即安装的增压器系统，它的流量大、压力低。该系统基于 miniBOOSTER HC6 增压器，包含完整的大流量旁路阀和隔离阀。

P_{IN} = 20–350 bar
(进口压力)

P_{OUT} = 500 bar
(出口压力)

Q = 100 L/min

重量：23 kg

▲ 应用

该系统适合行走设备，以便在必要时充分利用泵容量快速进入液压缸并增压，获得增压（挤/夹）。典型应用：行走设备（切割机、破碎机、剪切机）注塑机和液压机。

- 额外坚固
- 提供的系统已组装完毕并经过出厂测试 立即可安装
- 提供高流量和高压 力
- 具备多个增压 比
- 多种可选连接方式

▲ 安装选件

调节 M-HC6 增压器系统，使之与带有以下选件的应用相匹配。

M-HC6-001

该型号通过法兰直接连接到高压缸。配备 2 个额外的泵端口 P1 和油箱端口 T1 (3/8" BSPP 端口)

M-HC6-002

该型号通过法兰直接连接到高压缸。配备 2 个额外的泵端口 P1 和油箱端口 T1 (1/2" BSPP 端口)

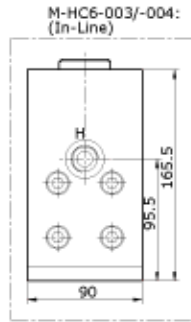
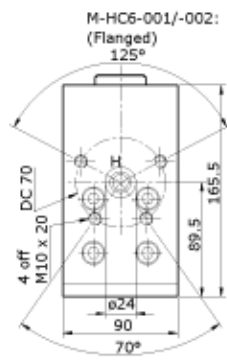
M-HC6-003

通过 1/2" BSPP 高压端口进行管道或软管安装

M-HC6-004

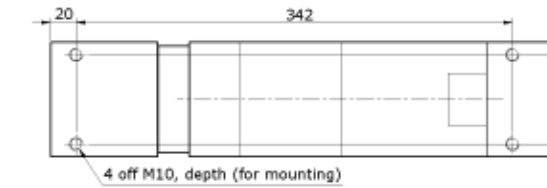
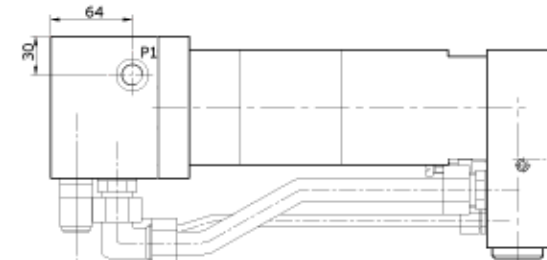
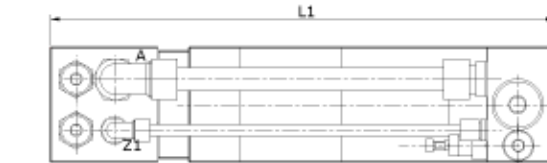
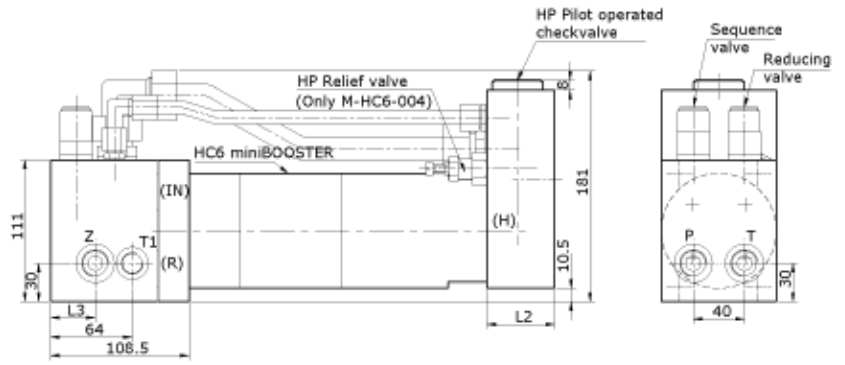
通过 1/2" BSPP 高压端口进行管道或软管安装，高压侧配有减压阀，为高压缸减轻峰值压力

请将应用需求发送给我们，我们可为您提供建议相应的解决方案。



Function diagram:

M-HC6-001	
M-HC6-002	0-262
M-HC6-003	
M-HC6-004	0-289



Measure:

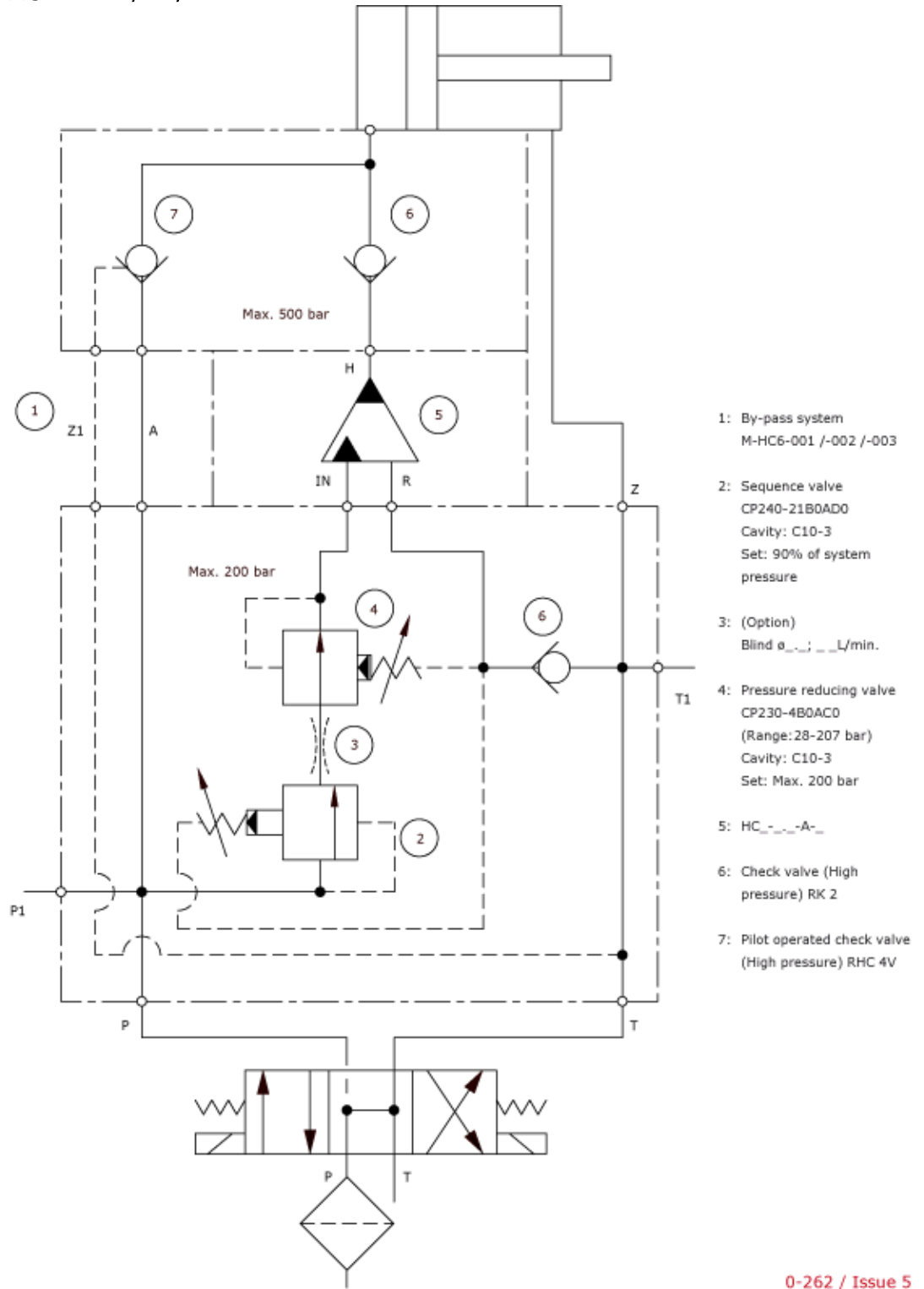
Type	I1	I2	I3
M-HC6-001			35
M-HC6-002	390	48	32
M-HC6-003			35
M-HC6-004	395	53	

Connections:

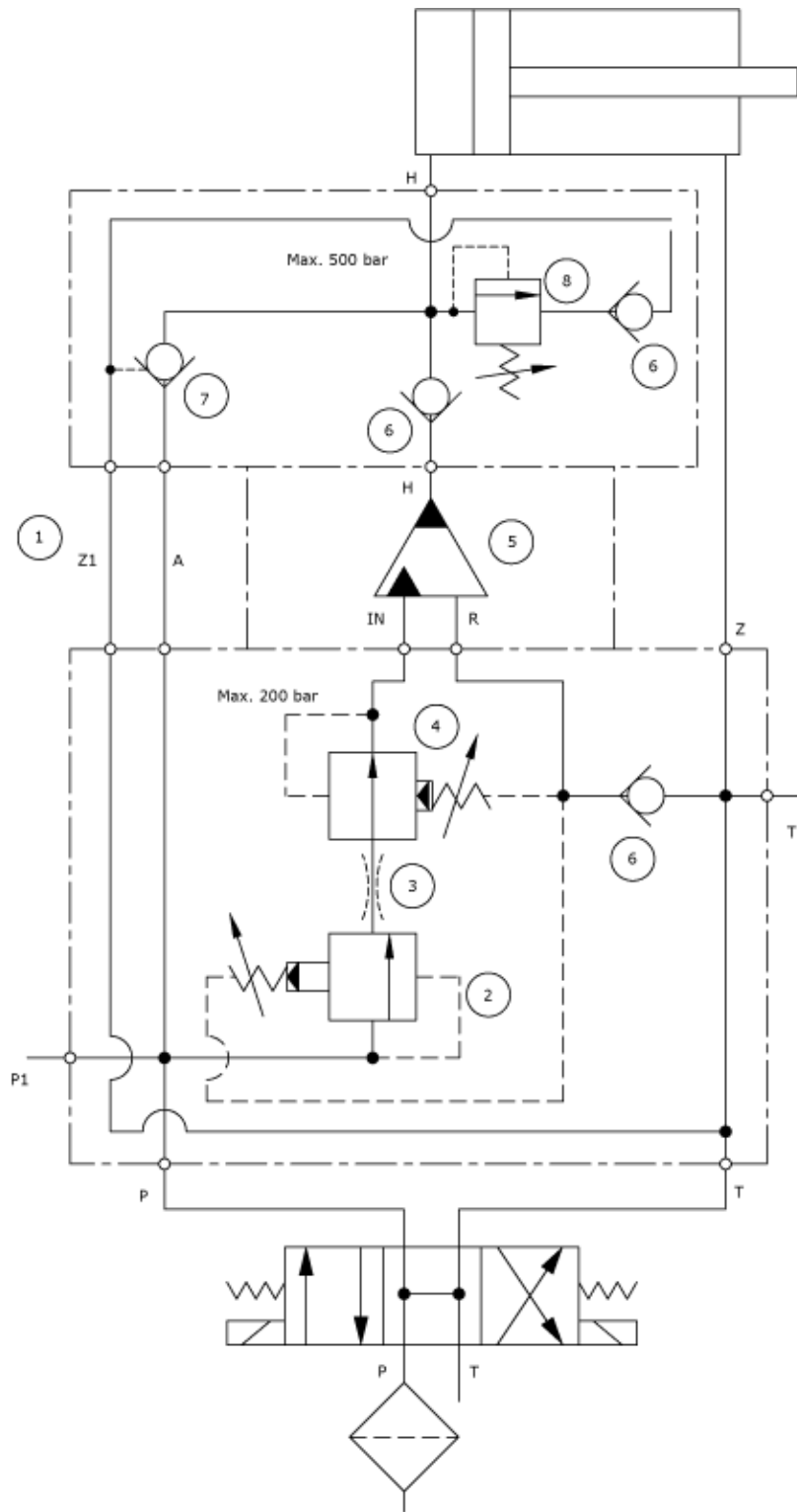
Type	P, T & Z	P1 & T1	H
M-HC6-001		3/8" BSP	ø12
M-HC6-002	1/2" BSP	1/2" BSP	
M-HC6-003		3/8" BSP	
M-HC6-004		3/8" BSP	1/2" BSP

▲ 功能

型号 MHC6-001 /-002 /-003



型号 MHC6-004



- 1: By-pass system
M-HC6-004
- 2: Sequence valve
CP240-21B0AD0
Cavity: C10-3
Set: 90% of system pressure
- 3: (Option)
Blind \varnothing ...; ...L/min.
- 4: Pressure reducing valve
CP230-4B0AC0
(Range: 28-207 bar)
Cavity: C10-3
Set: Max. bar
- 5: HC_...-A_
- 6: Check valve (High pressure)
RK 2
- 7: Pilot operated check valve
(High pressure)
RHC 4V
- 8: Pressure Relief Valve
CMV 1 B-500 (Range:
0-500 bar)
Set: Max. bar

▲订购 miniBOOSTER M-HC6

型号	接口	选件	增压
M-HC6-001	法兰	P1, T1 3/8" BSP	1.9/2.5/3.3/4.0
M-HC6-002	法兰	P1, T1 1/2" BSP	1.9/2.5/3.3/4.0
M-HC6-003	管道 1/2" BSP		1.9/2.5/3.3/4.0
M-HC6-004	管道 1/2" BSP	高压侧的减压阀	1.9/2.5/3.3/4.0

ISO 9001
BUREAU VERITAS
Certification



▲订购 miniBOOSTER M-HC6样品

增压器系统 M-HC6 适用 500 bar 100 L/min, 高压侧采用 1/2" BSP 螺纹连接, 管道安装。与 HC6-2.5-A-1 一起安装:

M-HC6-003-2.5-A-1