



请参见以下应用实例：

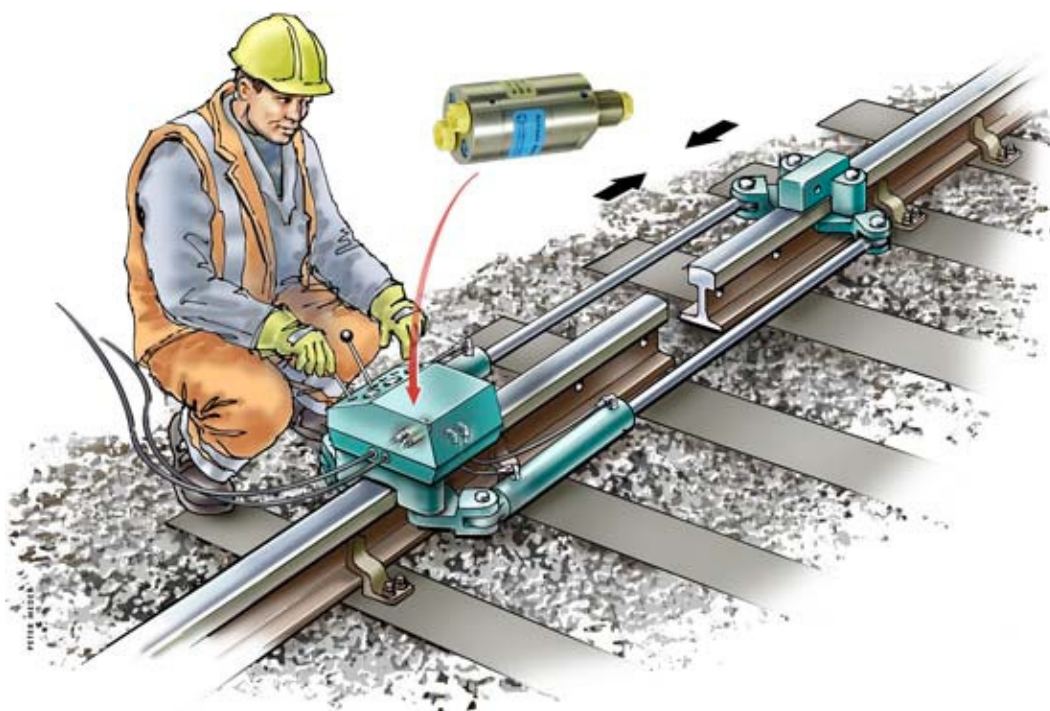
- 营救应用
- 行走应用
- 离岸应用
- 液压 泵站
- 工件夹紧

铁路 应用



miniBOOSTER 通常用于铁路 维护作业，它可以通过廉价可靠的方法获取 700 bar 的高压。

miniBOOSTER 可以基于能提供 120-160 bar 的现有液 压 动力源生成高压，可用于：牵引/推动铁轨部件进 行铁轨的 连接、提升和折弯。



充分验证 的应用领域：

ISO 9001
BUREAU VERITAS
Certification



- 铁轨拉伸装置
- 切割工具
- 液 压 泵站
- 卷 边 工 具