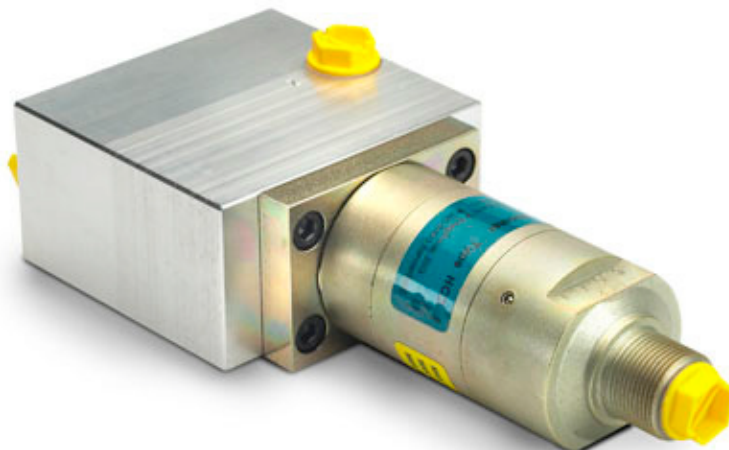




- [Description](#)
- [Dimensions](#)
- [Schéma fonctionnel](#)
- [Commander](#)

Boîtier de filtre

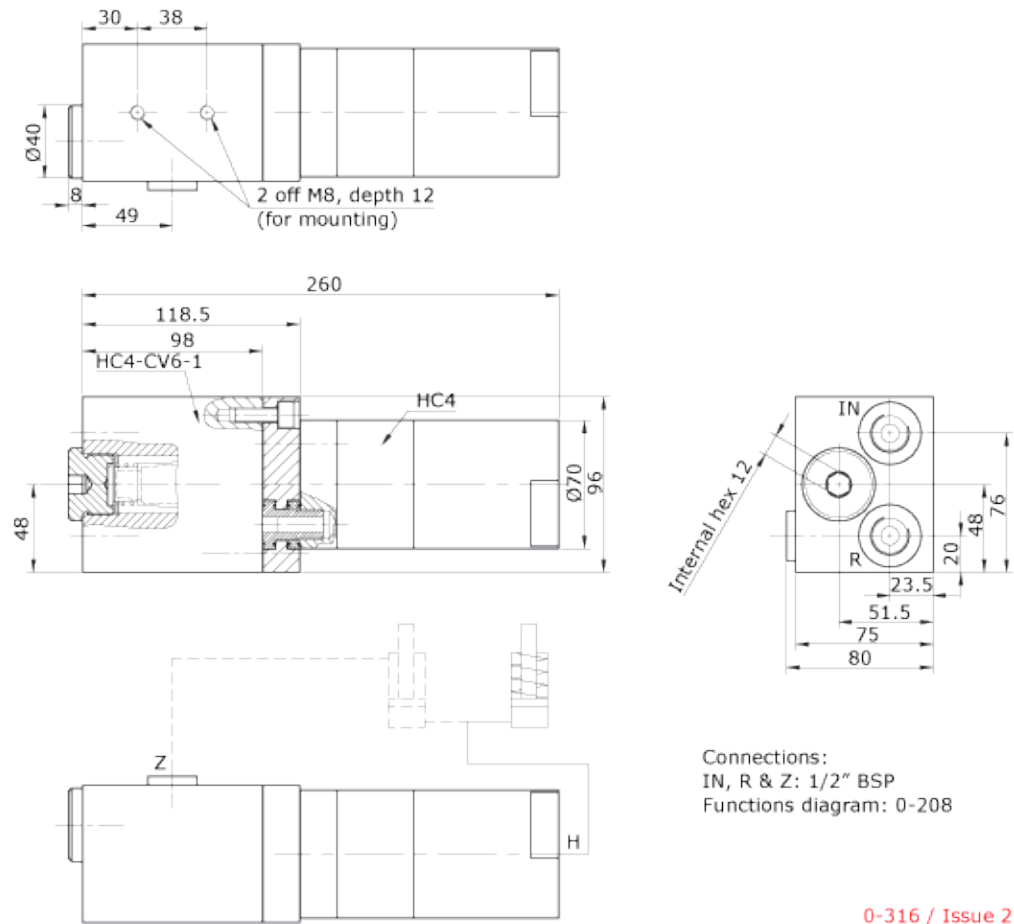


▲ Description

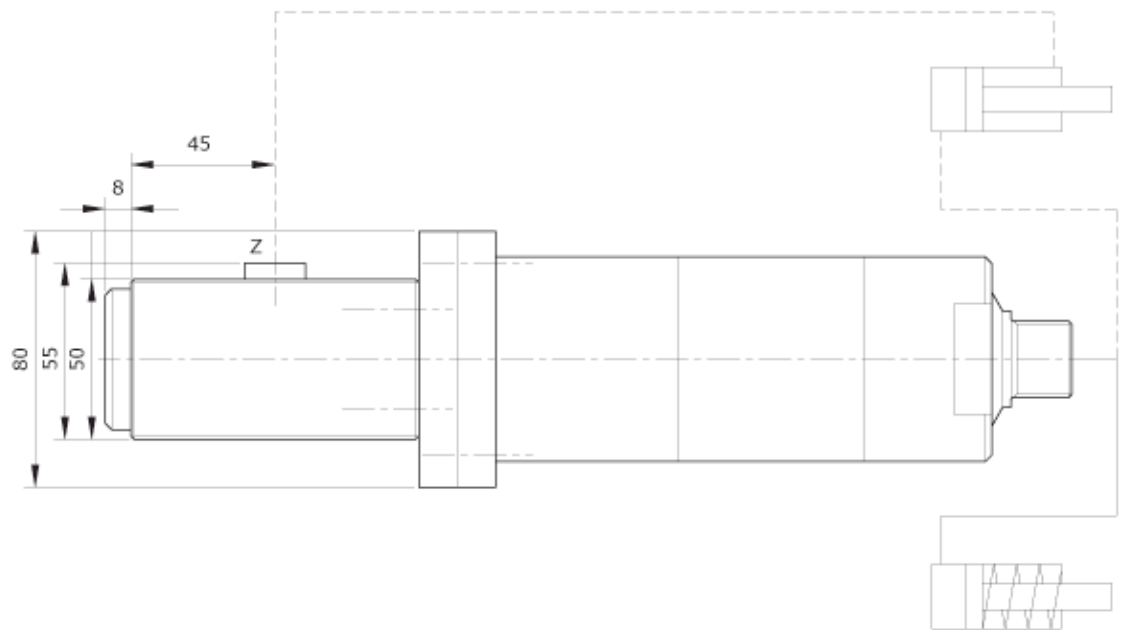
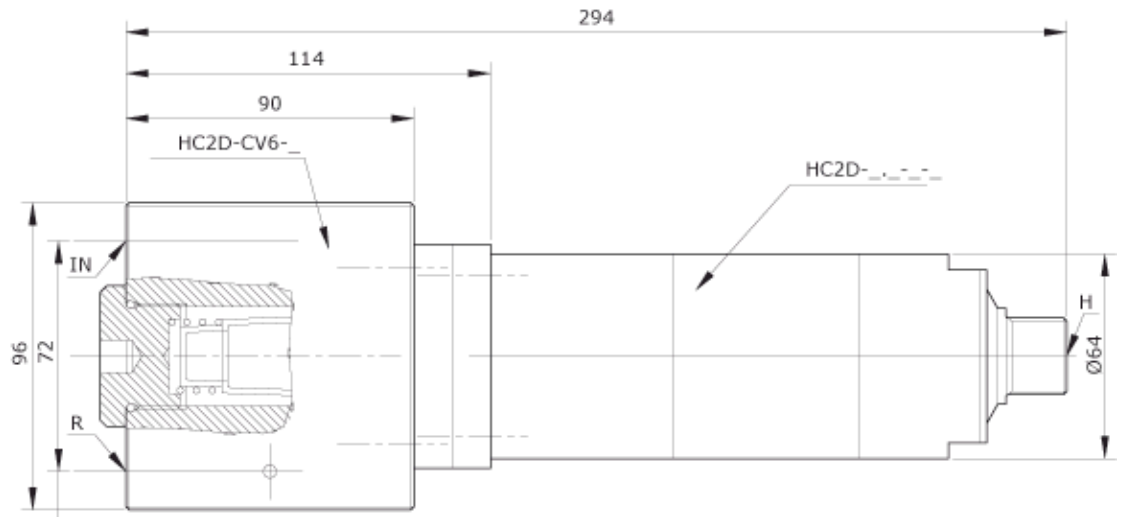
Ce filtre de conduite protège les systèmes hydrauliques jusqu'à 200 bars. Il est semblable aux modèles de filtre FIL-52T, FIL-53T et FIL-54T en termes de conception et de performance avec un avantage supplémentaire : il peut être directement monté sur le multiplicateur dans un ensemble très compact. Les clapets anti-retour intégrés protègent le filtre du retour d'écoulement. La cartouche filtrante standard en bronze est de 10 microns.

Températures de service : entre 0 °C et 100 °C

▲ **Dimensions (boîtier du filtre HC2D-CV4)**

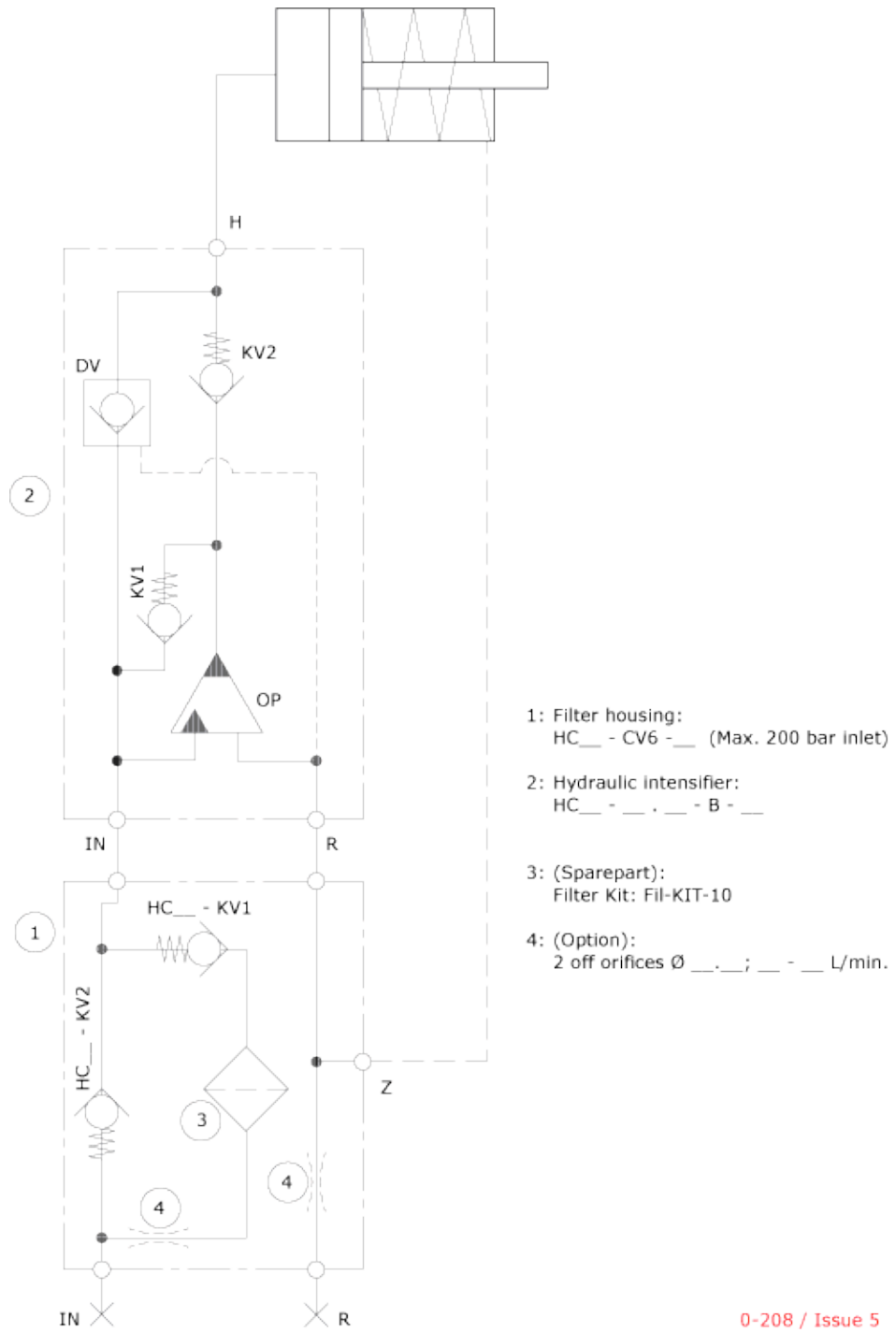


▲ Dimensions (boîtier du filtre HC2D-CV6)



0-343 / 23.05.05

▲ Schéma fonctionnel



▲ **Commander**

Remarque : Le kit comprend un ensemble adaptateur de manifold HC2, HC4

Numéro de commande	Entrée/sortie	Longueur totale	Dia.	Poids	Pression max.	Élément et joint
HC2-CV6-1	1/4" BSP	212 mm	96 mm	1,1 kg	200 bars	FIL-KIT-10
HC4-CV6-1	1/2" BSP	212 mm	96 mm	1,8 kg	200 bars	FIL-KIT-10
HC2D-CV6-1	1/4" BSP	294 mm	96 mm	1,5 kg	200 bars	FIL-KIT-10
HC4-CV7-1	1/2" BSP	260 mm	96 mm	2,8 kg	200 bars	FIL-KITNG6-10
FIL-KIT-10	-	-	-	-	-	-

ISO 9001
BUREAU VERITAS
Certification

