



- [Description](#)
- [Dimensions](#)
- [Fonctions](#)
- [Commander](#)

## Compartiment à soupapes CV2 avec PRV



Le compartiment à soupapes miniBOOSTER est utilisé pour monter plusieurs composants d'accessoires directement sur le miniBOOSTER.

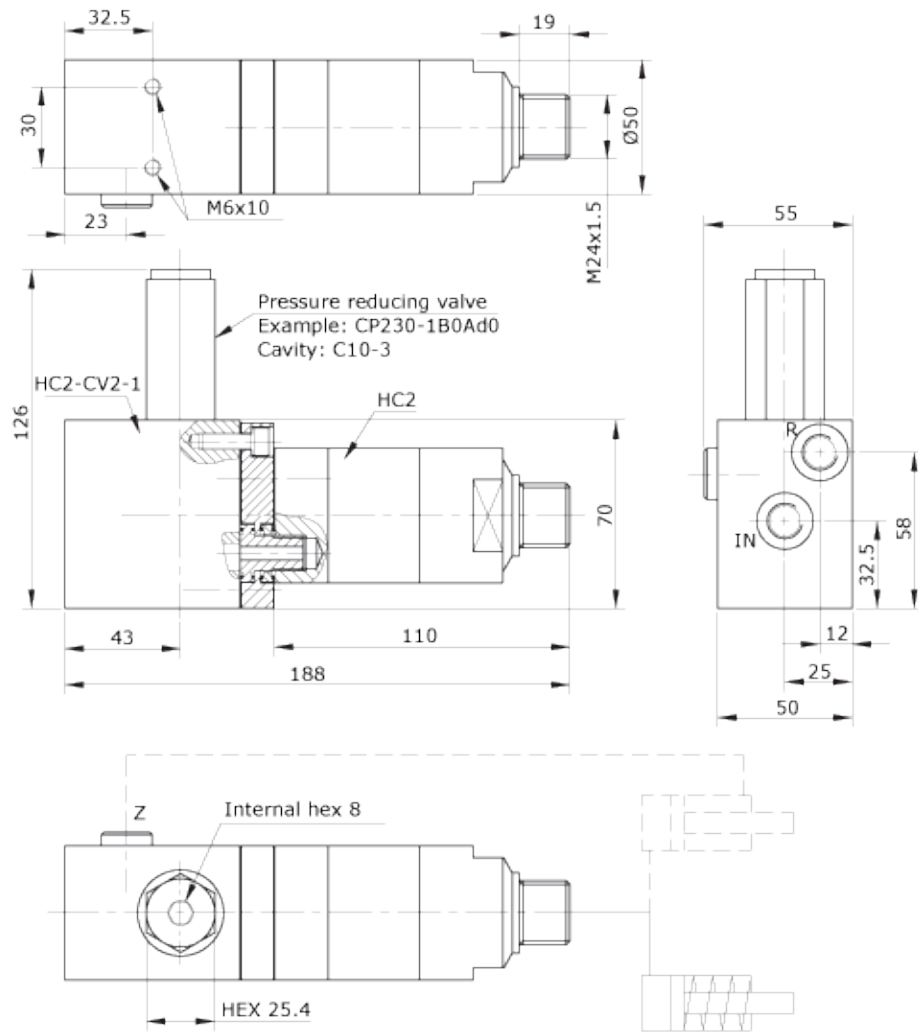
Cela permet de gagner de l'espace et de réduire le coût d'utilisation des composants autonomes de ces fonctions.

Le compartiment à soupapes et les composants sélectionnés seront montés en usine, testés et dimensionnés en fonction du modèle de miniBOOSTER sélectionné. Matériau utilisé pour le compartiment : aluminium.

### ▲ Description

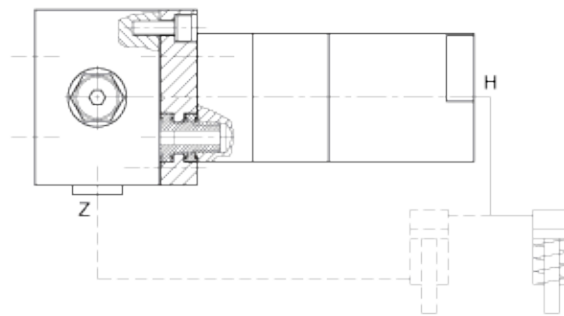
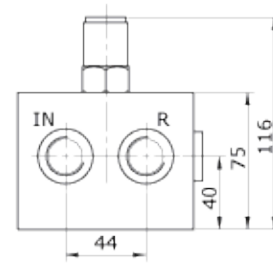
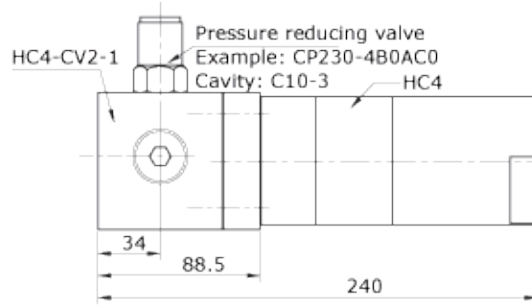
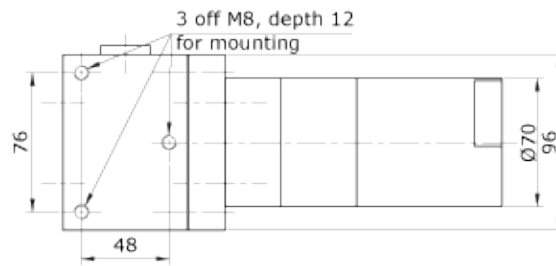
Le CV2 est équipé d'une soupape de réduction (PRV) qui permet de commander la pression d'entrée dans le miniBOOSTER et d'orifices en option afin de réduire le débit d'entrée au maximum autorisé pour le rapport de multiplication sélectionné.

▲ **Dimensions (compartiment à soupapes CV2 pour HC2, HC7 et HC8)**



IN, R & Z: 1/4" BSP  
Function diagram: 0-204

▲ **Dimensions (compartiment à soupapes CV2 pour HC4)**



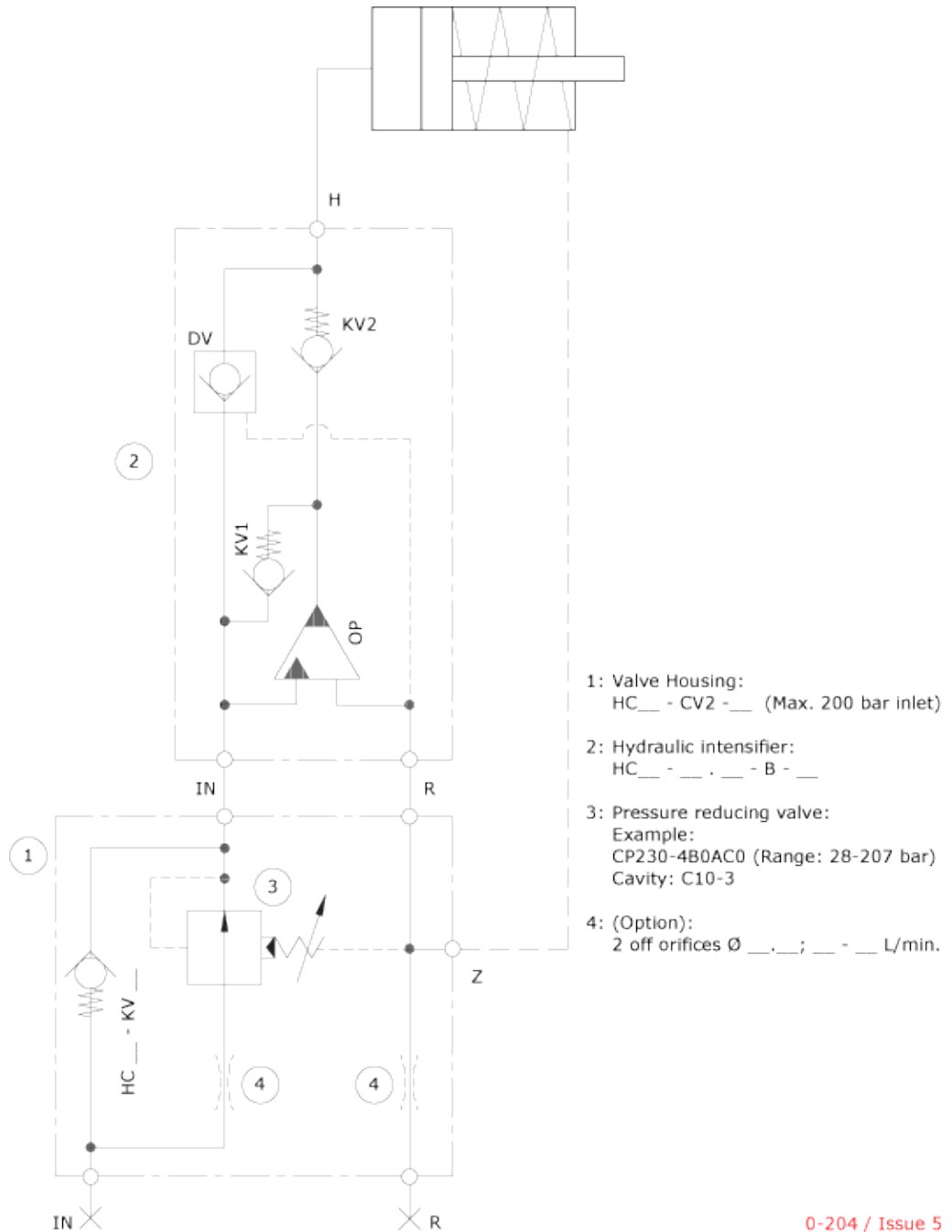
Connections:  
IN, R & Z: 1/2" BSP  
Functions diagram: 0-204

0-331 / Issue 3

▲ **Fonctions**

*Schéma fonctionnel*

1. Orifice(s) (en option)
2. Cartouche PRV (style C10-3)
3. Compartiment
4. HC2, HC4, HC7 ou HC8



▲ **Commander un compartiment à soupapes CV2 pour HC2**

Exemple de commande d'un ensemble complet :  
1 compartiment à soupapes HC2 désactivé - CV2 - 1  
1 soupape de réduction désactivée CP230-1B0AD0, cavité : C10-3  
1 miniBOOSTER HC2 désactivé - 4.0 - B - 1

<b>Modèle</b>	<b>Compartiment à soupapes</b>	<b>Raccordements</b>
votre sélection...	CV2	votre sélection...
Pour HC2, HC7 et HC8		1 = 1/4" BSP 2 = 7/16 - 20 UNF
HC4		1 = 3/8" BSP 2 = 9/16 - 18 UNF

ISO 9001  
BUREAU VERITAS  
Certification

