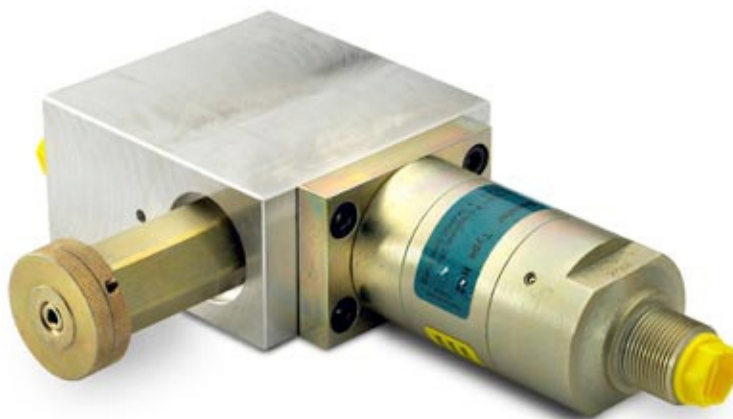




- [Description](#)
- [Dimensions](#)
- [Fonctions](#)
- [Commander](#)

## Compartiment à soupapes CV4 avec filtre et PRV



Le compartiment à soupapes miniBOOSTER est utilisé pour monter plusieurs composants d'accessoires directement sur le miniBOOSTER.

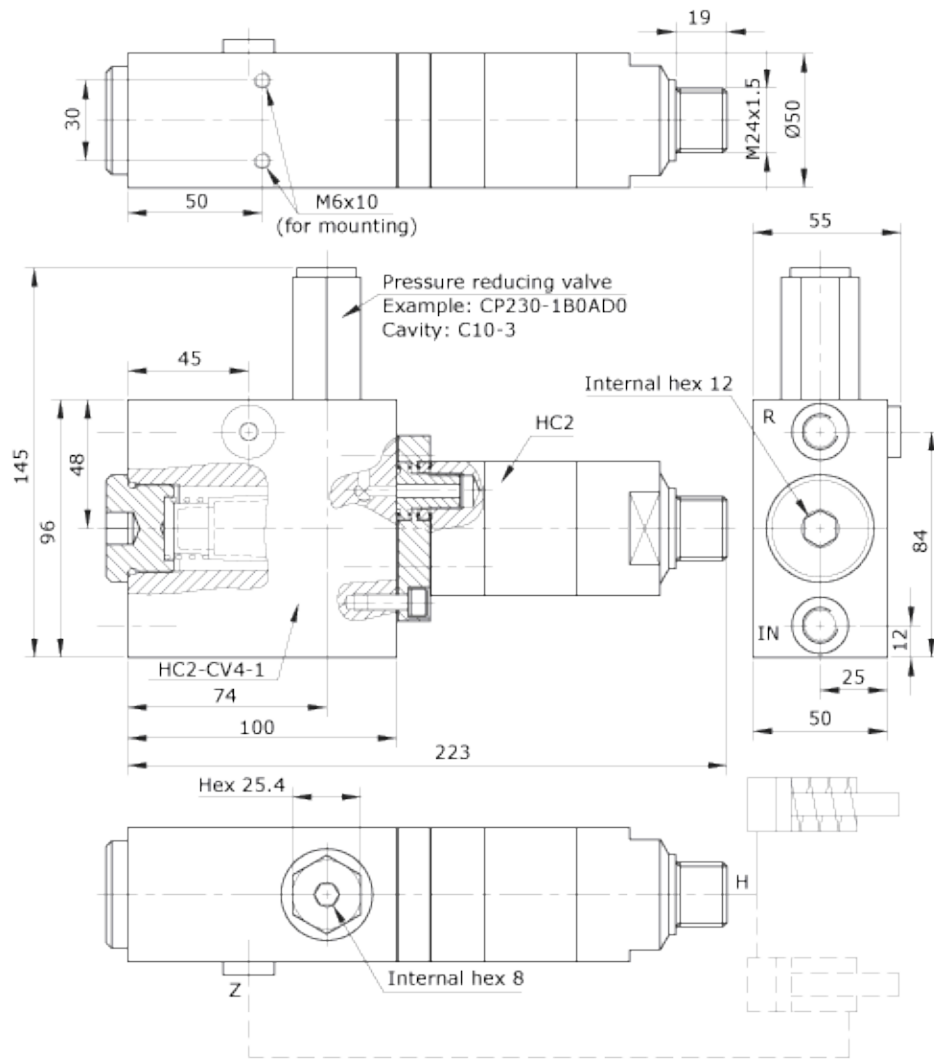
Cela permet de gagner de l'espace et de réduire le coût d'utilisation des composants autonomes de ces fonctions.

Le compartiment à soupapes et les composants sélectionnés seront montés en usine, testés et dimensionnés en fonction du modèle de miniBOOSTER sélectionné. Matériau utilisé pour le compartiment : aluminium.

### ▲ Description

Le CV4 est équipé d'une cartouche filtrante de 10 microns qui permet de protéger le miniBOOSTER, d'une soupape de réduction (PRV) qui permet de commander la pression d'entrée dans le miniBOOSTER et d'un orifice en option afin de réduire le débit d'entrée au maximum autorisé pour le rapport de multiplication sélectionné. Des clapets anti-retour protègent le filtre des retours d'eau pendant le cycle de décompression.

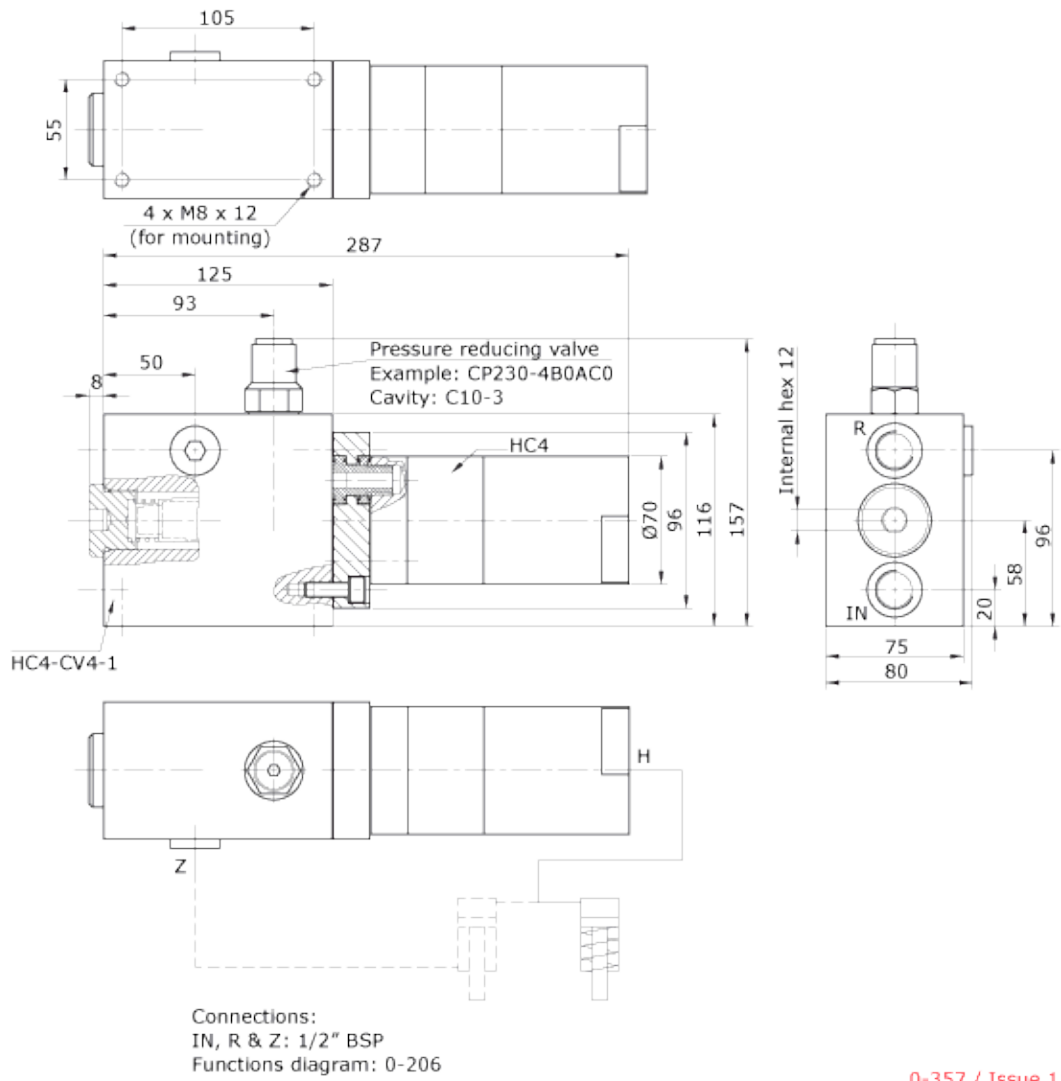
▲ **Dimensions (compartiment à soupapes CV4 pour HC2, HC7 et HC8)**



Connections:  
IN, R & Z: 1/4" BSP  
Functions diagram: 0-206

0-337 / Issue 1

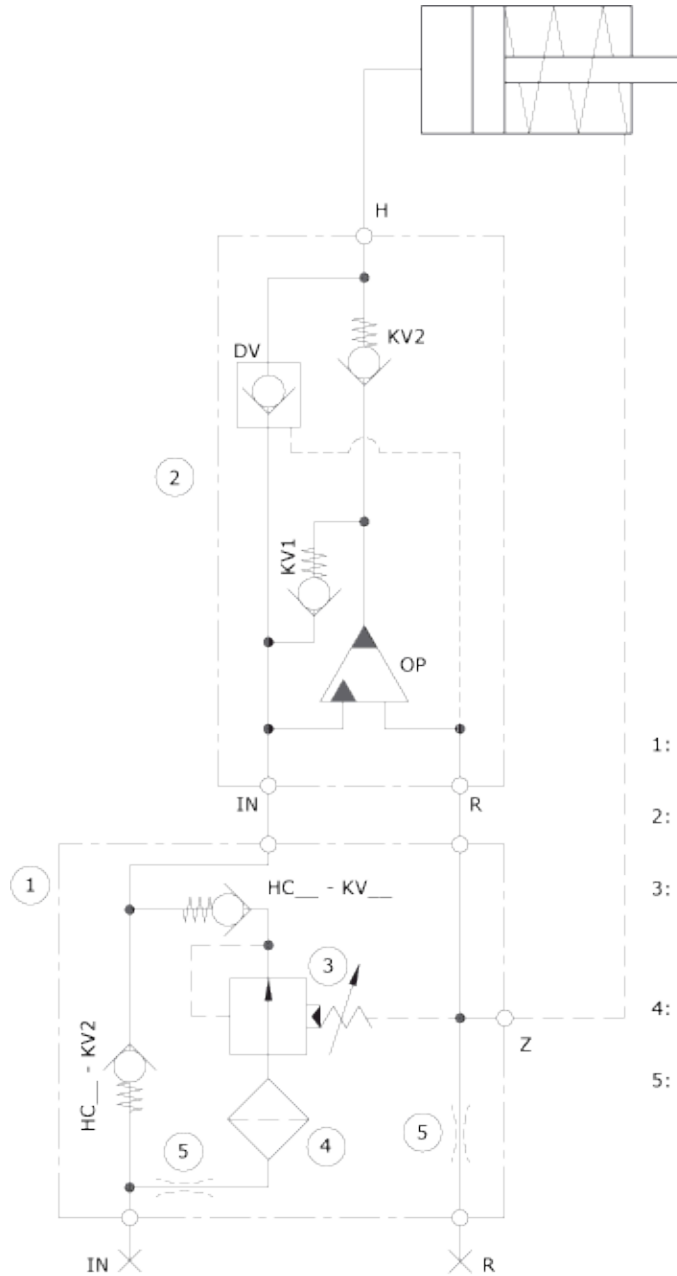
▲ **Dimensions (compartiment à soupapes CV4 pour HC4)**



▲ **Fonctions**

*Schéma fonctionnel*

1. Orifice(s) (en option)
2. Cartouche filtrante de 10 microns
3. Clapet anti-retour
4. Cartouche PRV
5. Clapet anti-retour
6. Compartiment
7. HC2, HC4, HC7 ou HC8



- 1: Valve Housing:  
HC\_\_ - CV4 - \_\_ (Max. 200 bar inlet)
- 2: Hydraulic intensifier:  
HC\_\_ - \_\_ . \_\_ - B - \_\_
- 3: Pressure reducing valve:  
Example:  
CP230-4B0AC0 (Range: 28-207 bar)  
Cavity: C10-3
- 4: (Sparepart):  
Filter Kit: Fil-KIT-10
- 5: (Option):  
2 off orifices Ø \_\_. \_\_; \_\_ - \_\_ L/min.

▲ **Commander un compartiment à soupapes CV4 pour HC2**

Exemple de commande d'un ensemble complet :  
1 compartiment à soupapes HC2 désactivé - CV4 - 1  
1 soupape de réduction désactivée CP230-1B0AD0, cavité : C10-3  
1 miniBOOSTER HC2 désactivé - 4.0 - B - 1  
Cartouche filtrante de rechange FIL-KIT-10



<b>Modèle</b>	<b>Compartiment à soupapes</b>	<b>Raccordements</b>
votre sélection...	CV4	votre sélection...
Pour HC2, HC7 et HC8		1 = 1/4" BSP 2 = 7/16 - 20 UNF
HC4		1 = 3/8" BSP 2 = 9/16 - 18 UNF