



- Description
- Applications
- Options de montage
- Dimensions
- Fonctions
- Commander un miniBOOSTER M-HC6
- Exemple de commande d'un miniBOOSTER M-HC6

Système de multiplication M-HC6 (jusqu'à 500 bars)



▲ Description

Le M-HC6 est un système de multiplication à haute pression et à débit élevé, livré complet et prêt à l'installation. Le système est basé sur le multiplicateur de pression miniBOOSTER HC6 et il comporte une vanne intégrée de dérivation de débit élevé et des vannes d'isolement.

P_{IN} = 20-350 bars
(pression d'entrée)

P_H = 500 bars
(pression de sortie)

Q = 100 L/min

Poids : 23 kg

▲ Applications

Le système convient parfaitement aux accessoires mobiles pour exploiter pleinement la capacité de pompage afin d'obtenir un mouvement d'avance rapide du ou des vérins hydrauliques et pour amplifier la pression lorsqu'il faut développer des pressions multipliées (écrasement/serrage). Applications types : Accessoires mobiles (outils de coupe - concasseurs - cisailles), machines de moulage par injection et presses hydrauliques.

- Extra-résistant
- Le système est vendu totalement assemblé et préalablement testé en usine en vue de son installation.
- Il permet un débit élevé et une haute pression.
- Disponible avec plusieurs rapports de multiplication
- Dispositifs de connexion multiples et en option

▲ Options de montage

Grâce aux options suivantes, nous pouvons personnaliser votre système de multiplication M-HC6 en fonction de votre application.

M-HC6-001

Variante conçue pour être bridée directement au vérin à haute pression Fournie avec 2 raccords supplémentaires pour la pompe P1 et le réservoir T1 (raccords BSPP de 3/8")

M-HC6-002

Variante conçue pour être bridée directement au vérin à haute pression Fournie avec 2 raccords supplémentaires pour la pompe P1 et le réservoir T1 (raccords BSPP de 1/2")

M-HC6-003

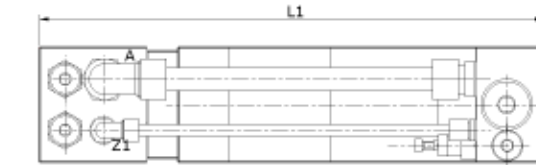
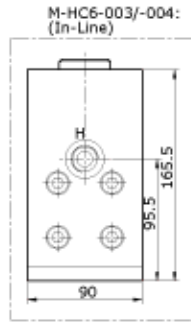
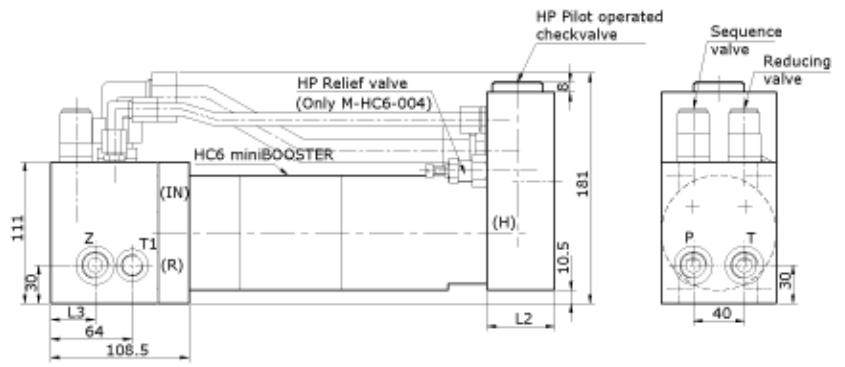
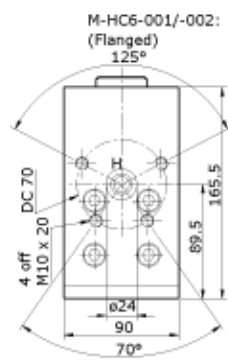
Variante dotée d'un raccord à haute pression BSPP de 1/2" pour montage de tubes ou de flexibles

M-HC6-004

Variante dotée d'un raccord à haute pression BSPP de 1/2" pour montage de tubes ou de flexibles, et d'une soupape de décharge de pression côté haute pression, ce qui supprime les pics de pression critiques venant du vérin à haute pression

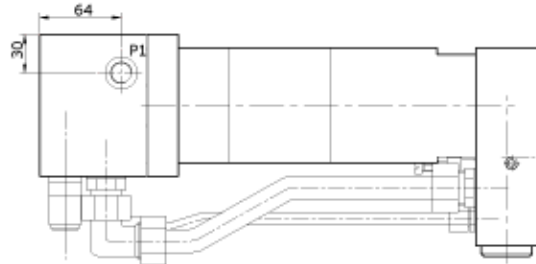
Veuillez nous exposer les impératifs de votre application pour que nous puissions élaborer une proposition.

▲ Dimensions



Measure:

Type	I1	I2	I3
M-HC6-001			35
M-HC6-002	390	48	32
M-HC6-003			35
M-HC6-004	395	53	

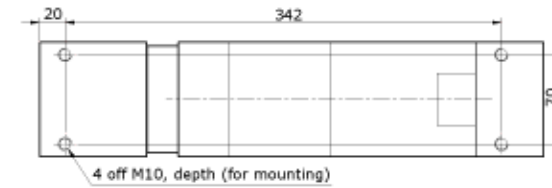


Connections:

Type	P, T & Z	P1 & T1	H
M-HC6-001		3/8" BSP	ø12
M-HC6-002	1/2" BSP	1/2" BSP	
M-HC6-003		3/8" BSP	
M-HC6-004		3/8" BSP	1/2" BSP

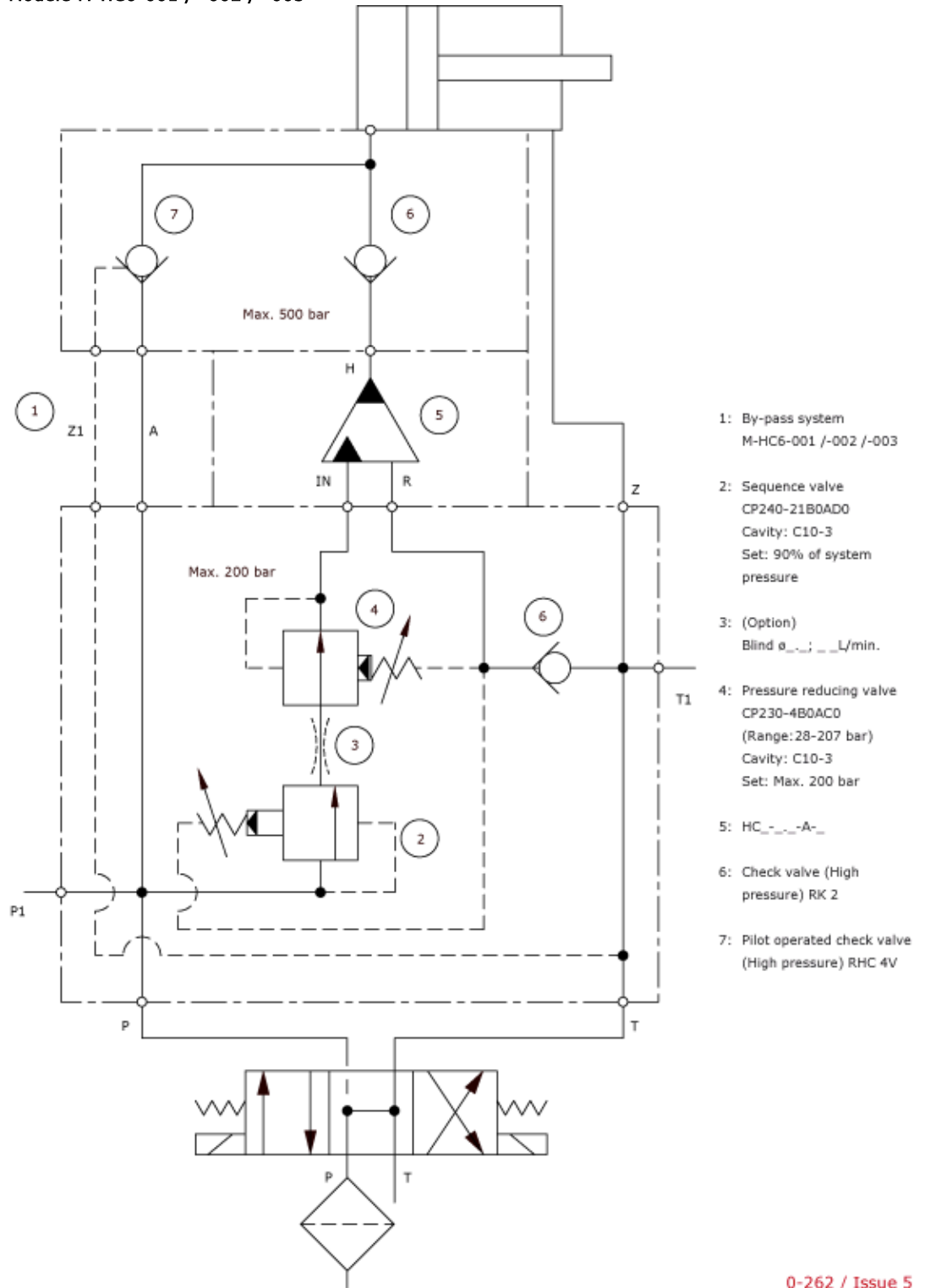
Function diagram:

M-HC6-001	
M-HC6-002	0-262
M-HC6-003	
M-HC6-004	0-289

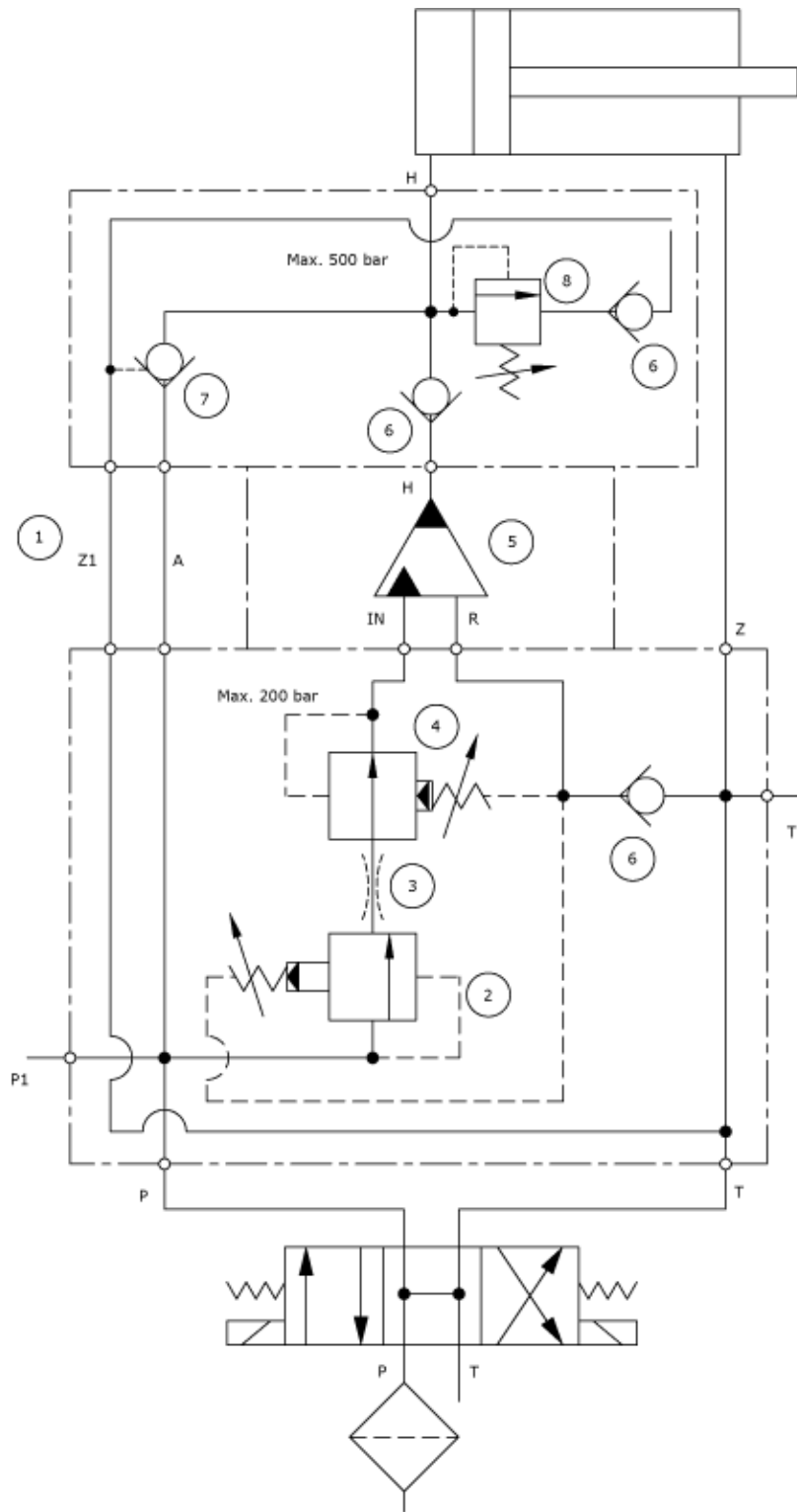


▲ Fonctions

Modèle M-HC6-001 / -002 / -003



Modèle M-HC6-004



- 1: By-pass system
M-HC6-004
- 2: Sequence valve
CP240-21B0AD0
Cavity: C10-3
Set: 90% of system pressure
- 3: (Option)
Blind \varnothing ...; ...L/min.
- 4: Pressure reducing valve
CP230-4B0AC0
(Range: 28-207 bar)
Cavity: C10-3
Set: Max. bar
- 5: HC-...-A-...
- 6: Check valve (High pressure)
RK 2
- 7: Pilot operated check valve
(High pressure)
RHC 4V
- 8: Pressure Relief Valve
CMV 1 B-500 (Range:
0-500 bar)
Set: Max. bar

▲ **Commander un miniBOOSTER M-HC6**

Modèle	Connexions H	Options	Multiplication
M-HC6-001	Bride	P1, T1 3/8" BSP	1,9/2,5/3,3/4,0
M-HC6-002	Bride	P1, T1 1/2" BSP	1,9/2,5/3,3/4,0
M-HC6-003	Tube 1/2" BSP		1,9/2,5/3,3/4,0
M-HC6-004	Tube 1/2" BSP	Soupape de décharge côté haute pression	1,9/2,5/3,3/4,0

ISO 9001
BUREAU VERITAS
Certification



▲ **Exemple de commande d'un miniBOOSTER M-HC6**

Systeme de multiplication M-HC6 pour 500 bars, 100 L/min, avec un raccord fileté BSP de 1/2" côté haute pression, permettant le montage de tubes Monté avec HC6-2,5-A-1 :

M-HC6-003 - 2,5 - A - 1