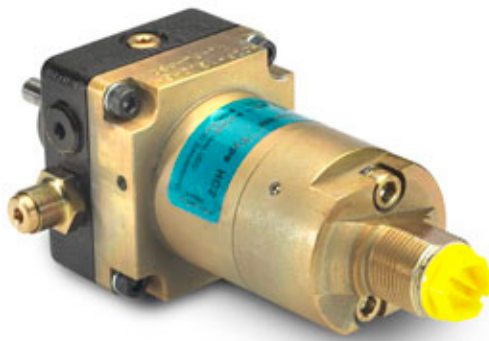




- Beschreibung
- Durchflussmenge
- Abmessungen
- Funktionen
- Anschlussgewinde
- Max. Anzugsmoment BSP
- Flüssigkeiten und Materialien
- Bestellnummer

Der miniBOOSTER HC2P



Druckverstärkerpumpe

Ausführungen HC2P: 10 verschiedene Verstärkungsfaktoren

P_{IN}: 0,4 bar Unterdruck bis 2 bar in der Saugleitung (Eingangsdruck)

P_H: max. 800 bar (Ausgangsdruck)

Verstärkungsfaktoren: $P_H = (P_{IN} - P_{Rück}) \cdot i$ (Verstärkung)

Einbau: Rohrmontage

Drehzahl: Min. 1.200 min⁻¹ / Max. 3.000 min⁻¹

Anlaufmoment: Max. Anlaufmoment 0,14 Nm

Leistungsaufnahme: 87 W

Zubehör: Gesteuertes Rücklaufventil erhältlich

Modell A = kein Rücklaufventil

Modell G = direkt proportional gesteuert

▲ Beschreibung für den hydraulischen Druckübersetzer miniBOOSTER HC2P

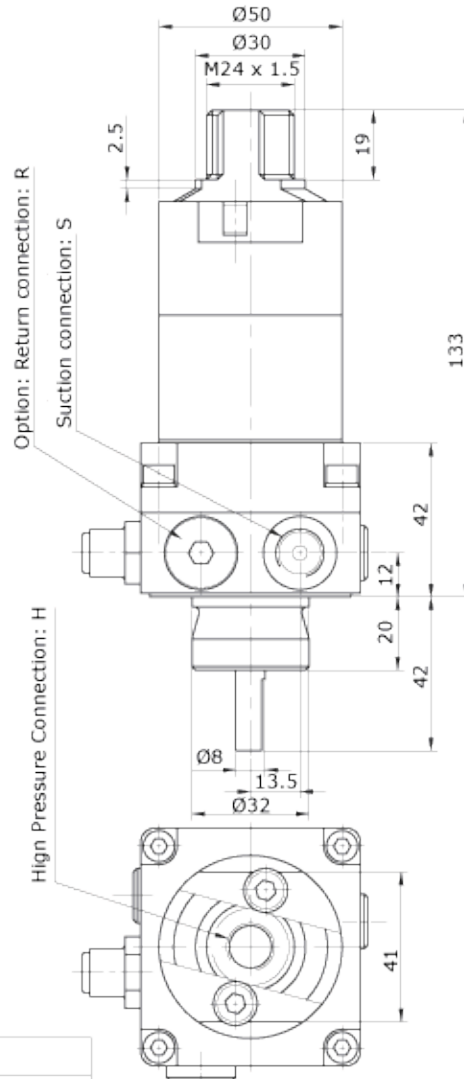
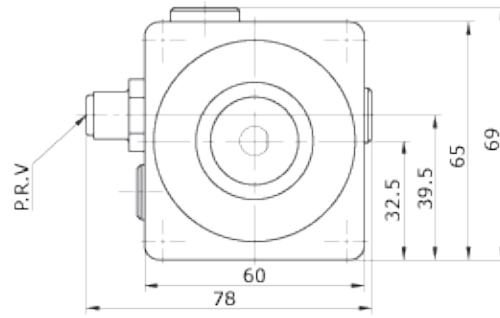
Die HC2P ist eine selbstansaugende Druckverstärkerpumpe, mit der Drücke bis 800 bar erzeugt werden können. Sie ist ideal für eine Vielzahl von [Anwendungen](#), in denen kein Hydraulikaggregat vorhanden ist. Die Druckverstärkerpumpe ist eine Kombination aus einer Zahnradpumpe und dem miniBOOSTER HC2.

Wie bei allen [Druckverstärkermodellen miniBOOSTER](#) kompensiert der HC2P automatisch den Ölverbrauch, um den Hochdruck konstant zu halten. Die Regulierung des Ausgangsdrucks erfolgt auf der Niederdruckseite (mithilfe der Zahnradpumpe). Gemessen an ihrer Durchflussleistung ist die HC2P eine kompakte Einheit, die nur 2,1 kg wiegt.

▲ Durchflussmenge

Verstärkungsfaktor i	Max. Ausgang l/min	Max. Ausgangsdruck bar
1,2	0,12	60
1,5	0,10	75
2,0	0,08	100
2,8	0,06	140
3,2	0,25	160
4,0	0,20	200
5,0	0,16	250
6,6	0,13	330
9,0	0,09	450
13,0	0,06	650

▲ **Abmessungen**



	S&R	H
1	1/4" BSP	1/4" BSP

2P-120 / Issue 2

▲ **Anschlussgewinde**

Anschluss	H / S
1	1/4" BSP

▲ **Max. Anzugsmoment BSP**

	H / S
	1/4" BSP
mit Stahlscheibe	4,0 da/Nm
mit Aluminiumscheibe	3,0 da/Nm
mit Schneidkante	4,0 da/Nm

▲ **Flüssigkeiten und Materialien**

Siehe [Allgemeine Beschreibung](#).

▲ **Bestellen eines HC2P**

Bestellbeispiel für eine HC2P mit $i = 9,0$, integriertem DV und BSP-Anschlüssen:
 HC2P - 9,0 - G - 1



Modell	Verstärkungsfaktor, i	Rücklaufventil	Anschlüsse
HC2P	Ihre Auswahl ...	Ihre Auswahl ...	Ihre Auswahl ...
	Siehe Tabelle Durchflussmenge	A = (nein) / Modell A	1
		G = (proportional) / Modell G	