



- Beschreibung
- Durchflussmenge
- Abmessungen
- Funktionen
- Anschlussgewinde
- Max. Anzugsmoment BSP
- Max. Anzugsmoment UNF
- Flüssigkeiten und Materialien
- Bestellnummer

## Der miniBOOSTER HC6



**Ausführungen HC6:** 9 verschiedene Verstärkungsfaktoren

**P<sub>IN</sub>:** 20 – 200 bar (Eingangsdruck)

**P<sub>H</sub>:** max. 800 bar (Ausgangsdruck)

**P<sub>Rück</sub>:** so klein wie möglich (Rücklaufdruck zum Tank)

**Verstärkungsfaktoren:**  $P_H = (P_{IN} - P_{Rück}) \cdot i$   
 (Verstärkung)

**Einbau:** Rohrmontage

**Zubehör:** Gesteuertes Rücklaufventil erhältlich

Modell A = kein Rücklaufventil

Modell B = mit Rücklaufventil

Modell G = direkt proportional gesteuert

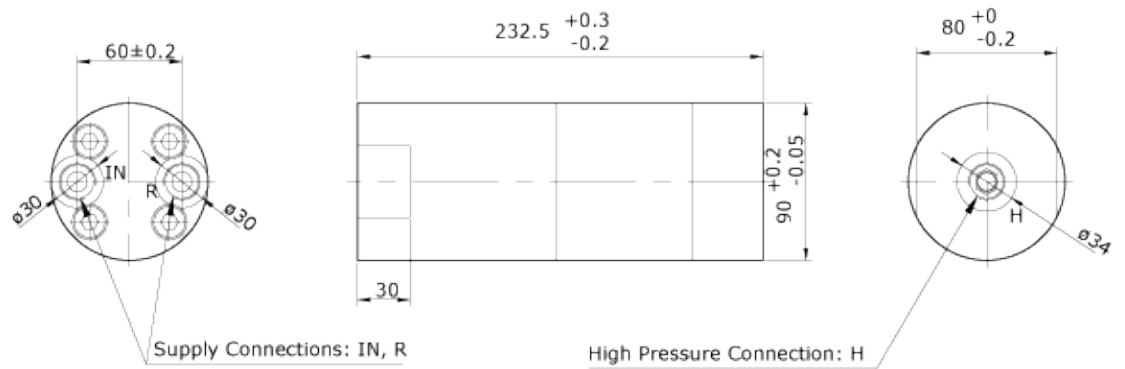
### ▲ Beschreibung für den hydraulischen Druckübersetzer miniBOOSTER HC6

Der HC6 ist eine Einheit mit hohem Durchfluss, die eine Fördermenge von bis zu 11 l/m am Hochdruckende erreichen kann. Wie andere miniBOOSTER-Modelle verstärkt der HC6 den Eingangsdruck auf einen höheren Ausgangsdruck und kompensiert automatisch den Ölverbrauch, um den Hochdruck konstant zu halten. Die Einstellung des Ausgangsdrucks erfolgt über die Regelung des Eingangsdrucks. Gemessen an seiner Förderleistung ist der HC6 eine kompakte Einheit, die nur 9,5 kg wiegt.

### ▲ Durchflussmenge

Verstärkungsfaktor i	Max. Ausgang l/min	Max. Eingang l/min
1,3	3,1	50,0
1,5	2,5	50,0
1,9	2,0	50,0
2,5	13,0	70,0
3,3	11,0	70,0
4,0	9,0	70,0
4,9	7,0	70,0
6,3	5,5	70,0
8,2	4,5	70,0

▲ **Abmessungen**



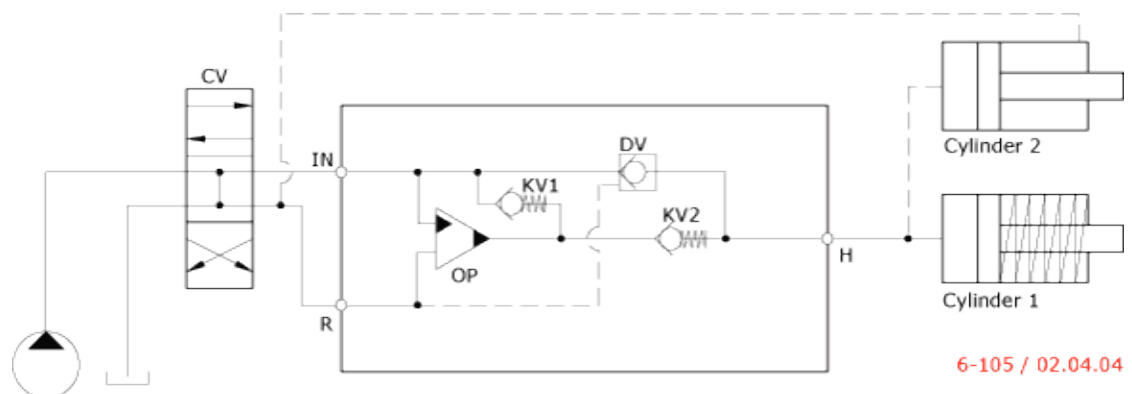
6-120 / 26.01.05

▲ **Funktionen**

Die wichtigsten Grundfunktionen werden im Funktionsdiagramm dargestellt. Öl wird über das Wegeventil CV zum Anschluss IN gefördert und fließt ungehindert durch die Rückschlagventile KV1, KV2 und DV zur Hochdruckseite H. Unter diesen Bedingungen wird eine maximale Durchflussmenge durch den Druckverstärker erreicht und er befindet sich in der Eilgangsfunktion.

Wird auf der Hochdruckseite H der Pumpendruck erreicht, schließen die Ventile KV1, KV2 und DV. Der Enddruck wird von der oszillierenden Pumpeneinheit OP aufgebaut. Die Einheit schaltet sich automatisch ab, wenn auf der Hochdruckseite H der Enddruck erreicht ist. Bei einem Druckabfall auf der Hochdruckseite aufgrund von Ölverbrauch oder -verlust startet das OP-Ventil automatisch, um den Enddruck konstant zu halten.

*Funktionsdiagramm*



6-105 / 02.04.04

▲ **Anschlussgewinde**

Anschluss	IN / R	H
1	1/2" BSP	1/2" BSP
2	3/4-16" UNF	3/4-16" UNF

▲ **Max. Anzugsmoment BSP**

	IN / R	H
	1/2" BSP	1/2" BSP
mit Stahlscheibe	13,0 da/Nm	13,0 da/Nm
mit Aluminiumscheibe	7,0 da/Nm	-
mit Schneidkante	13,0 da/Nm	13,0 da/Nm

▲ **Max. Anzugsmoment UNF**

	IN / R	H
	3/4-16" UNF	3/4-16" UNF
mit O-Ring	3,5 da/Nm	6,0 da/Nm

▲ **Flüssigkeiten und Materialien**

Siehe [Allgemeine Beschreibung](#).

▲ **Bestellen eines HC6**

Bestellbeispiel für einen HC6 mit  $i = 4,0$ , integriertem DV und BSP-Anschlüssen: HC6 - 4,0 - B - 1

Modell	Verstärkungsfaktor, $i$	Rücklaufventil	Anschlüsse
HC6	Ihre Auswahl ...	Ihre Auswahl ...	Ihre Auswahl ...
	Siehe <a href="#">Tabelle Durchflussmenge</a>	A = (nein) / <a href="#">Modell A</a>	1
		B = (ja) / <a href="#">Modell B</a>	2
		G = (proportional) / <a href="#">Modell G</a>	

