



- [Beschreibung](#)
- [Durchflussmenge](#)
- [Abmessungen](#)
- [Funktionen](#)
- [Anschlussgewinde](#)
- [Max. Anzugsmoment BSP](#)
- [Hochdruckplatte](#)
- [Flüssigkeiten und Materialien](#)
- [Bestellnummer](#)

Der miniBOOSTER HC9



Bis zu 5.000 bar

Ausführung HC9: 1 Verstärkungsfaktor

P_{IN}: 20 – 200 bar (Eingangsdruck)

P_H: max. 5.000 bar (Ausgangsdruck)

P_{Rück}: so klein wie möglich (Rücklaufdruck zum Tank)

Verstärkungsfaktoren: $P_H = (P_{IN} - P_{Rück}) \cdot i$
(Verstärkung)

Einbau: Rohrmontage

Zubehör: Gesteuertes Rücklaufventil erhältlich

Modell A = kein Rücklaufventil

▲ Beschreibung für den hydraulischen Druckübersetzer miniBOOSTER HC9

Der HC9 ist eine Einheit mit Ultrahochdruck, die einen Druck von bis zu 5.000 bar und eine Fördermenge von 0,3 l/m am Hochdruckende erreichen kann. Wie [andere miniBOOSTER-Modelle](#) verstärkt der HC9 den Eingangsdruck auf einen höheren Ausgangsdruck und kompensiert automatisch den Ölverbrauch, um den Hochdruck konstant zu halten.

Die Einstellung des Ausgangsdrucks erfolgt über die Regelung des Eingangsdrucks. Gemessen an seiner Förderleistung ist der HC9 eine kompakte Einheit, die nur 9,9 kg wiegt.

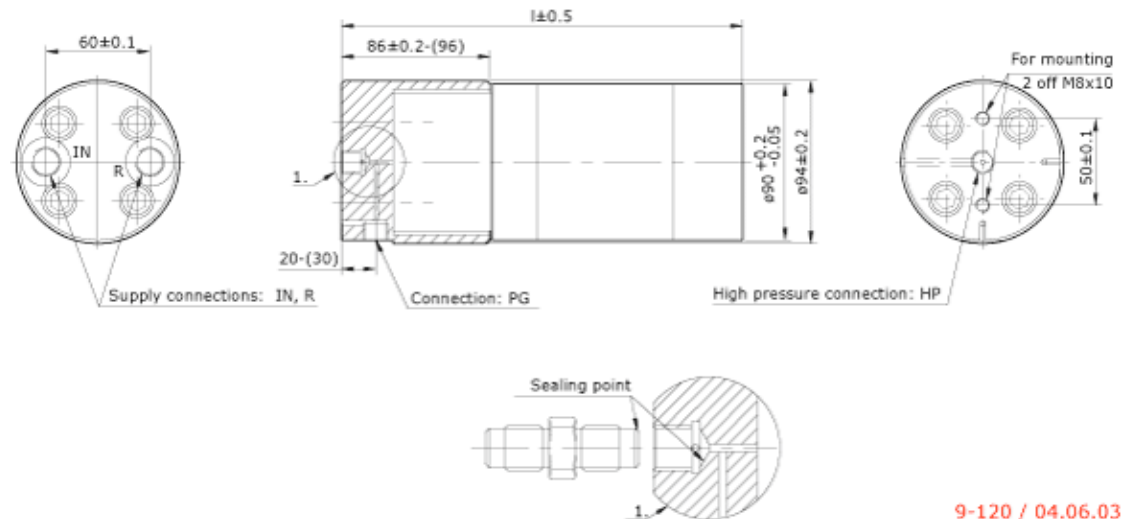
▲ Durchflussmenge

Verstärkungsfaktor <i>i</i>	Ungefährer Ausgang l/min	Max. Eingang l/min
25	0,3	20,0

▲ Flüssigkeiten und Materialien

Siehe [Allgemeine Beschreibung](#).

▲ **Abmessungen**



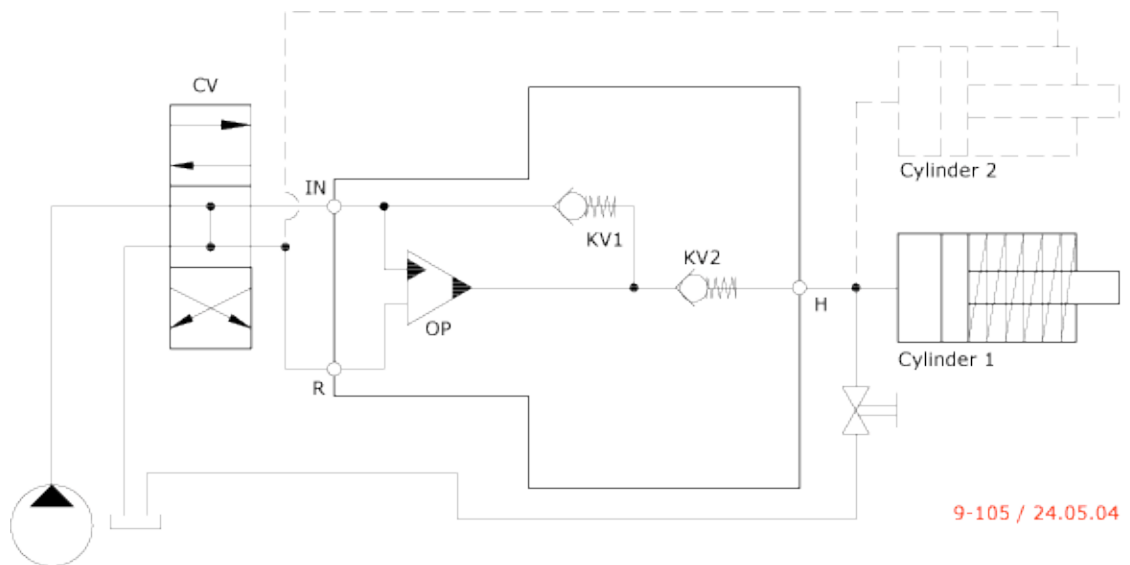
9-120 / 04.06.03

▲ **Funktionen**

Die wichtigsten Grundfunktionen werden im Funktionsdiagramm dargestellt. Öl wird über das Wegeventil CV zum Anschluss IN gefördert und fließt ungehindert durch die Rückschlagventile KV1 und KV2 zur Hochdruckseite H. Unter diesen Bedingungen wird eine maximale Durchflussmenge durch den Druckverstärker erreicht und er befindet sich in der Eilgangsfunktion.

Wird auf der Hochdruckseite H der Pumpendruck erreicht, schließen die Ventile KV1 und KV2. Der Enddruck wird von der oszillierenden Pumpeneinheit OP aufgebaut. Die Einheit schaltet sich automatisch ab, wenn auf der Hochdruckseite H der Enddruck erreicht ist. Bei einem Druckabfall aufgrund von Ölverbrauch oder -verlust startet das OP-Ventil automatisch, um den Enddruck konstant zu halten.

Funktionsdiagramm



9-105 / 24.05.04

▲ Anschlussgewinde

Anschluss	IN / R
1	1/2" BSP
2	9/16-18 UNF

▲ Max. Anzugsmoment BSP

	IN / R
	1/2" BSP
mit Stahlscheibe	13,0 da/Nm
mit Aluminiumscheibe	-
mit Schneidkante	13,0 da/Nm

▲ Hochdruckplatte

Bestellnummer	Anschluss 1: HP-Anschluss		Anschluss 2: PG-Anschlüsse		Anschluss 3: Andere Anschlüsse		Anschluss 4: Andere Anschlüsse	
	HD-Platte	Gewinde Dichtkegel	Gewinde Dichtkegel	Gewinde Dichtkegel	Gewinde Dichtkegel	Gewinde Dichtkegel	Gewinde Dichtkegel	Gewinde Dichtkegel
8-281	1/2" BSP	120°	Keiner	-	Keiner	-	Keiner	-
8-282	3/4" BSP	0°	Keiner	-	Keiner	-	Keiner	-
8-283	M16 x 1,5	60°	Keiner	-	Keiner	-	Keiner	-
8-284	1/4" BSP	120°	Keiner	-	Keiner	-	Keiner	-
8-285	1/4" BSP	120°	9/16-18 UNF	60°	Keiner	-	Keiner	-
8-286	3/4" BSP	0°	9/16-18 UNF	60°	Keiner	-	Keiner	-
8-287	1/4" BSP	120°	9/16-18 UNF	60°	9/16-18 UNF	60°	Keiner	-
8-288	9/16-18 UNF	60°	9/16-18 UNF	60°	Keiner	-	Keiner	-
8-289	1/4" BSP	120°	M14 x 1,5	60°	Keiner	-	Keiner	-
8-290	1/4" BSP	120°	M16 x 1,5	60°	Keiner	-	Keiner	-
8-291	1/4" BSP	120°	M15 x 1,0	0°	Keiner	-	Keiner	-
8-292	M16 x 1,5	60°	M16 x 1,5	60°	Keiner	-	Keiner	-
8-293	1/2" BSP	60°	Keiner	-	Keiner	-	Keiner	-
8-294	M16 x 1,5	60°	9/16-18 UNF	60°	M16 x 1,5	60°	Keiner	-
8-295	M16 x 1,5	60°	9/16-18 UNF	60°	Keiner	-	Keiner	-
8-296	M20 x 1,5	60°	Keiner	-	Keiner	-	Keiner	-
8-297	1/4" BSP	120°	9/16-18 UNF	60°	M14 x 1,5	60°	Keiner	-
8-298	1/4" BSP	120°	9/16-18 UNF	60°	M16 x 1,5	60°	Keiner	-
8-299	3/4-16 UNF	60°	Keiner	-	Keiner	-	Keiner	-
8-300	M22 x 1,5	60°	Keiner	-	Keiner	-	Keiner	-
8-320	M22 x 1,5	60°	M22 x 1,5	60°	Keiner	-	Keiner	-
8-321	1/4" BSP	120°	1/4" BSP	120°	Keiner	-	Keiner	-
8-322	M22 x 1,5	60°	9/16-18 UNF	60°	M22 x 1,5	60°	Keiner	-
8-323	1/4" BSP	120°	9/16-18 UNF	60°	1/2"-20 UNF	60°	Keiner	-
8-324	M22 x 1,5	60°	9/16-18 UNF	60°	Keiner	-	Keiner	-
8-325	1/4" BSP	120°	Keiner	-	9/16-18 UNF	60°	9/16-18 UNF	60°

▲ Flüssigkeiten und Materialien

Siehe [Allgemeine Beschreibung](#).

▲ **Bestellen eines HC9**

Bestellbeispiel für einen HC9 mit $i = 25,0$,
mit BSP-Anschlüssen: HC9 - 25,0 - A - 1

Achtung!

Bestellnummer für Hochdruckplatte – [siehe Tabelle](#)
Andere Hochdruckanschlüsse auf Anfrage.



Modell	Verstärkungsfaktor, i	Rücklaufventil	Anschlüsse
HC9	Ihre Auswahl ...	Ihre Auswahl ...	Ihre Auswahl ...
	Siehe Tabelle Durchflussmenge	A = (nein) / Modell A	1
			2