



- Beschreibung
- Durchflussmenge
- Abmessungen
- Funktionen
- Anschlussgewinde
- Max. Anzugsmoment BSP
- Flüssigkeiten
- Materialien
- Bestellnummer

Der miniBOOSTER HC6D2W



Ausführungen HC6D2W: 9 verschiedene Verstärkungsfaktoren

P_{IN}: 20 – 200 bar (Eingangsdruck)

P_H: max. 800 bar (Ausgangsdruck)

P_{RÜCK}: so klein wie möglich (Rücklaufdruck zum Tank)

Verstärkungsfaktoren: $P_H = (P_{IN} - P_{RÜCK}) \cdot i$
(Verstärkung)

Der Verstärkungsfaktor bezieht sich auf den Eingangsdruck bei Medium 2, die Werte in der Tabelle wurden mit 1 bar für Medium 2 gemessen

Rücksauganschlüsse: Max. 10 bar

Einbau: Rohrmontage

Modell A = kein Rücklaufventil

▲ Beschreibung für den hydraulischen Druckübersetzer miniBOOSTER HC6D2W

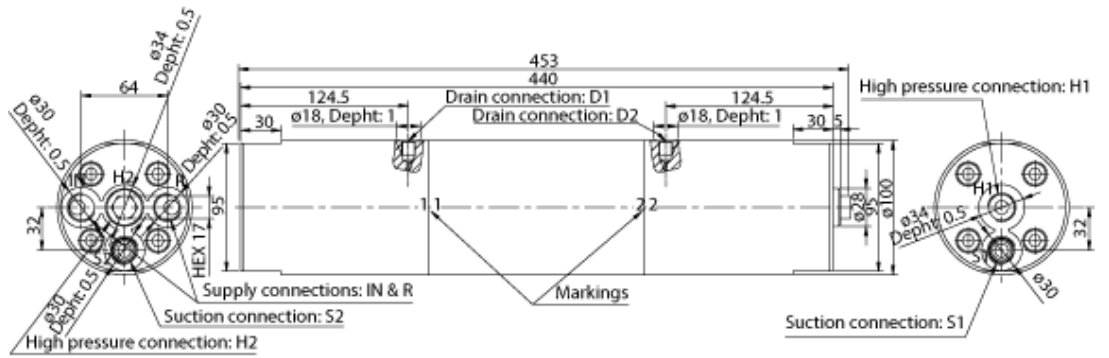
Der HC6D2W ist eine selbstansaugende Einheit für zwei Medien, die eine Fördermenge von bis zu 41 l/m am Hochdruckende erreichen kann. Wie andere miniBOOSTER-Modelle verstärkt der HC6D2W den Eingangsdruck auf einen höheren Ausgangsdruck und kompensiert automatisch den Ölverbrauch, um den Hochdruck konstant zu halten.

Die Einstellung des Ausgangsdrucks erfolgt über die Regelung des Eingangsdrucks. Gemessen an seiner Förderleistung ist der HC6D2W eine kompakte Einheit, die 24 kg wiegt.

▲ Durchflussmenge

Verstärkungsfaktor <i>i</i>	Max. Ausgang l/min	Max. Eingang l/min
1,0	41,0	70,0
1,2	38,2	70,0
1,5	34,0	70,0
2,0	29,7	70,0
3,0	22,5	70,0
3,9	17,5	70,0
5,2	14,5	70,0
7,1	8,5	70,0
10,1	6,0	70,0

▲ Abmessungen



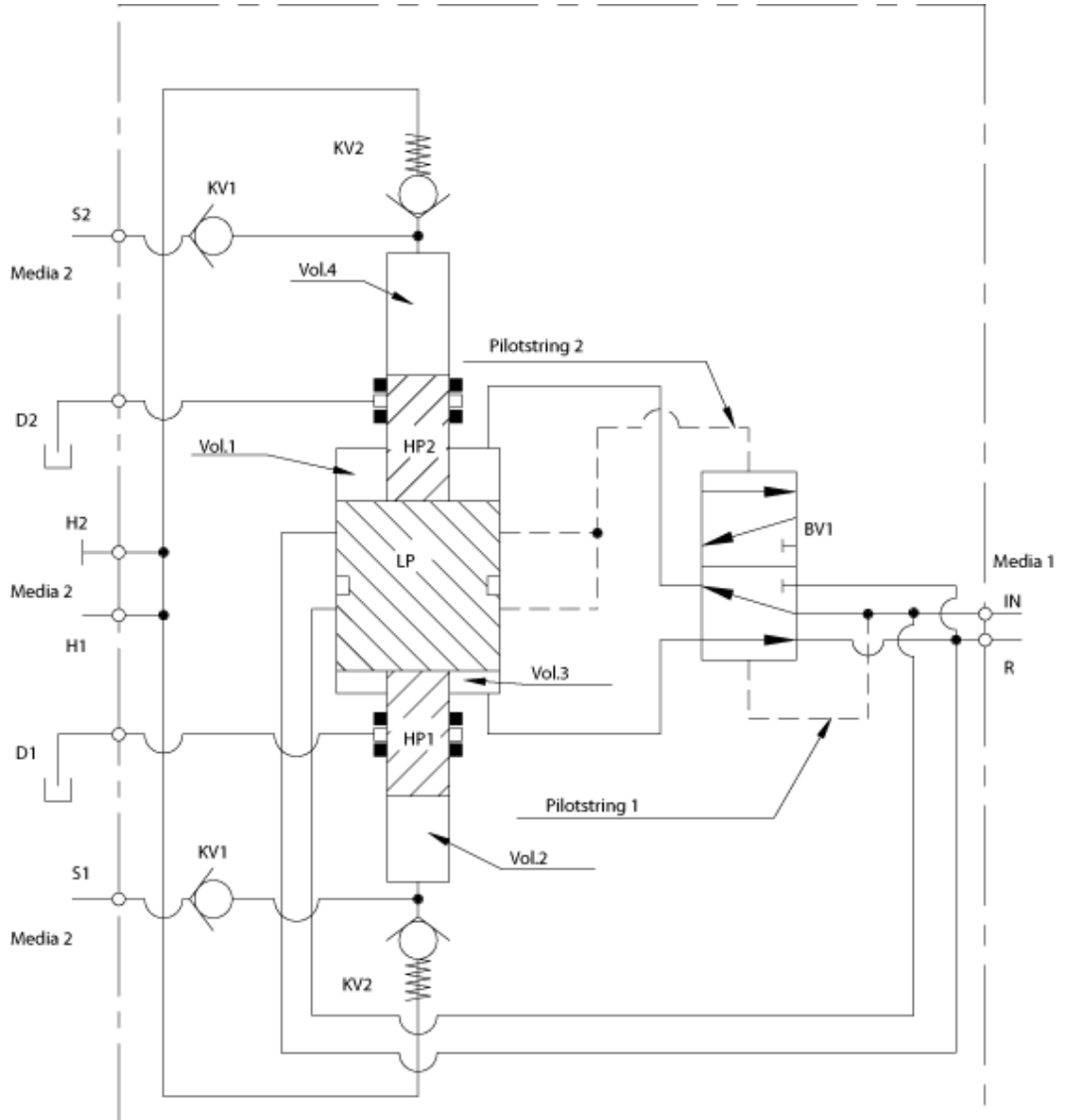
IN & R	H1, H2, S1 & S2 & D2
1/2" BSP	1/2" BSP 1/8" BSP

▲ Funktionen

Die wichtigsten Grundfunktionen werden im Funktionsdiagramm dargestellt. Medium 1 wird durch den Anschluss IN gefördert, fließt ungehindert durch das bistabile Wechselventil BV1 und verfährt die Niederdruckkolben. Über den Saugeingang IN wird Medium 2 über die 2 Rückschlagventile KV1 angesaugt und durch die 2 Rückschlagventile KV2 zur Hochdruckseite H gepumpt. Unter diesen Bedingungen wird eine maximale Durchflussmenge durch den Druckverstärker erreicht und er befindet sich in der Eilgangsfunktion.

Die Einheit schaltet sich automatisch ab, wenn auf der Hochdruckseite H der Enddruck erreicht ist. Bei einem Druckabfall auf der Hochdruckseite aufgrund von Ölverbrauch oder -verlust starten die Einheiten HP1 und HP2 automatisch, um den Enddruck konstant zu halten.

Funktionsdiagramm



▲ **Anschlussgewinde**

Anschluss	IN / R	H1, S1, H2 & S2	D1 & D2
1	1/2" BSP	1/2" BSP	1/8" BSP

▲ **Max. Anzugsmoment BSP**

	IN / R	H
	1/2" BSP	1/2" BSP
mit Stahlscheibe	13,0 da/Nm	13,0 da/Nm
mit Aluminiumscheibe	7,0 da/Nm	-
mit Schneidkante	13,0 da/Nm	13,0 da/Nm

▲ **Flüssigkeiten**

Medien 1: Anerkannte Hydraulikflüssigkeiten, Glykollösungen (Min > 5 %)

Medien 2: Hydraulikflüssigkeiten, Glykol, Wasser und Meerwasser

Bitte beachten! Bezüglich anderer Medien wie z. B. Methanol wenden Sie sich bitte miniBOOSTER

▲ **Materialien**

- Gehäuse & Innenbauteile: Edelstahl 316 W.1.4404
- Dynamische Dichtungen, H-pur (andere Dichtungssysteme erhältlich)

▲ **Bestellen eines HC6D2W**

Bestellbeispiel für einen HC6D2W mit $i = 3,9$
mit BSP-Anschlüssen: HC6D2W - 3,9 - A - 1HH



Modell	Verstärkungsfaktor, i	Rücklaufventil	Anschlüsse
HC6D2W	Ihre Auswahl ...	Ihre Auswahl ...	Ihre Auswahl ...
	Siehe Tabelle Durchflussmenge	A = (nein) / Modell A	1