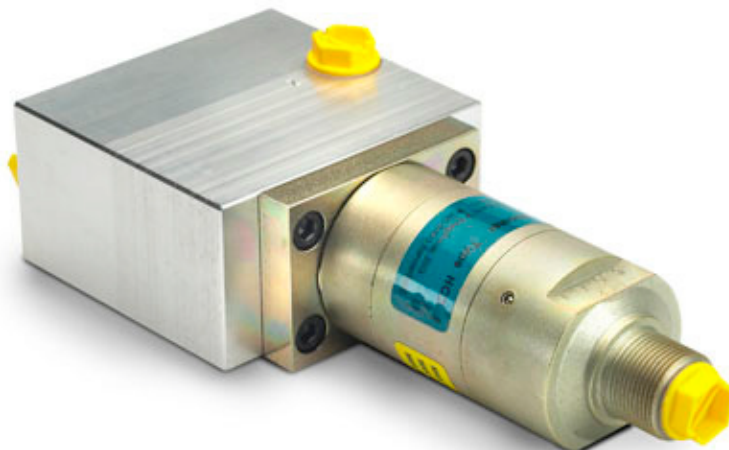




- [Beschreibung](#)
- [Abmessungen](#)
- [Funktionsdiagramm](#)
- [Bestellung](#)

## Filtergehäuse

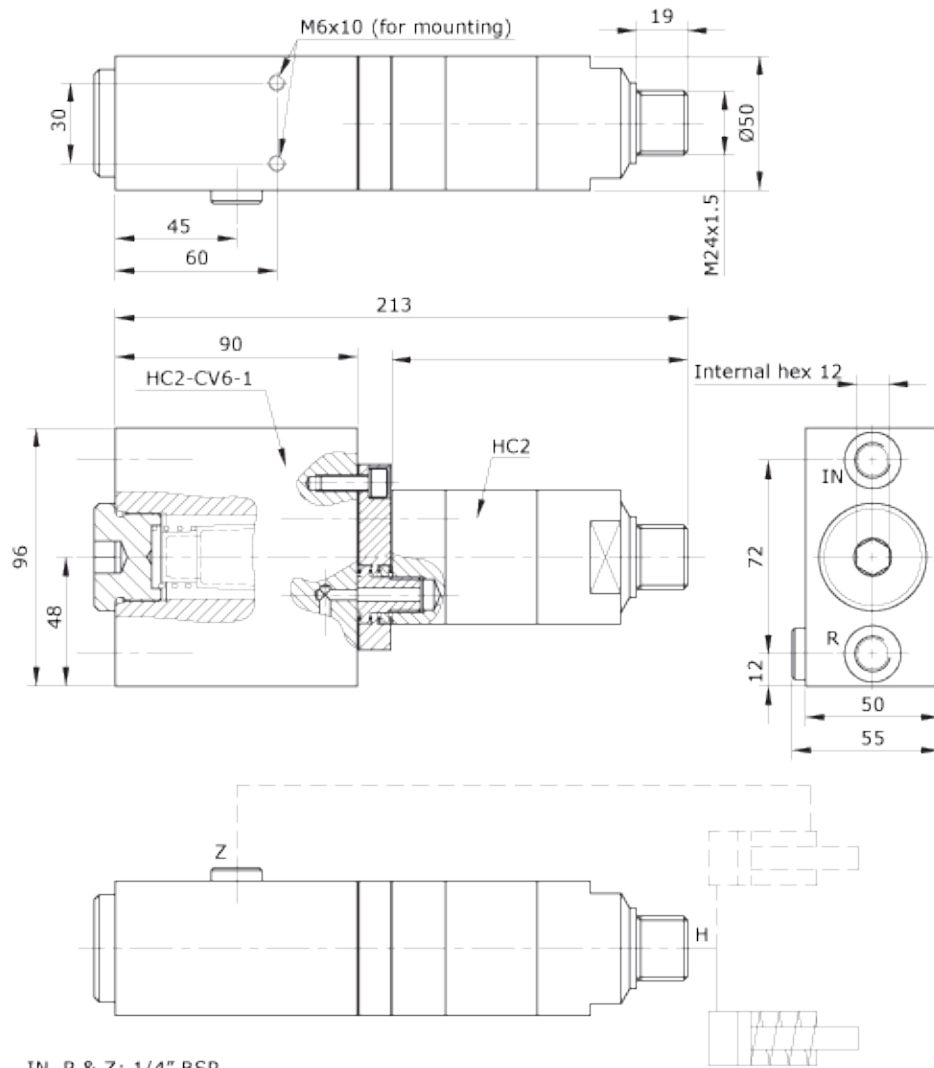


### ▲ Beschreibung

Dieser In-Line-Filter bietet bis zu 200 bar Schutz in Hydrauliksystemen und entspricht Er ähnelt in Konstruktion und Leistung den Filtermodellen FIL-52T, FIL-53T und FIL-54T mit dem zusätzlichen Vorteil, dass er in Direktmontage auf dem Druckverstärker eine sehr kompakte Einheit bildet. Die eingebauten Rückschlagventile schützen den Filter vor Rücklauf. Das Filterelement ist serienmäßig aus Bronze und filtert bis 10 µm Partikelgröße.

**Betriebstemperatur:** 0 °C bis 100 °C

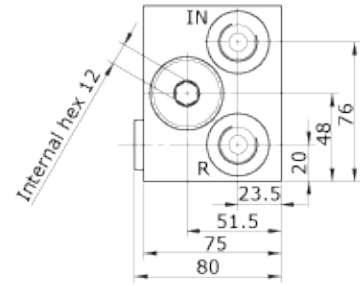
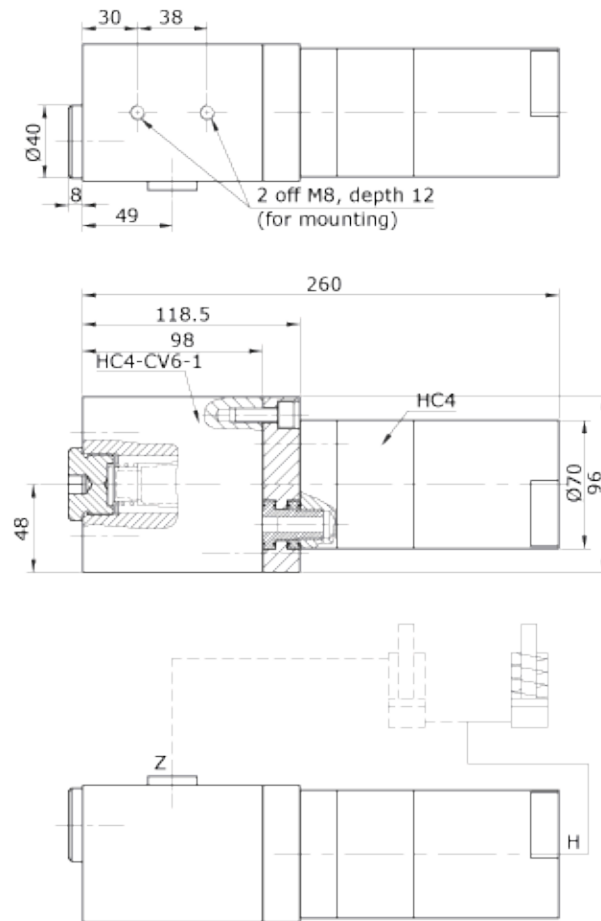
▲ **Abmessungen (Filtergehäuse für HC2-CV6)**



IN, R & Z: 1/4" BSP  
Functions diagram: 0-208

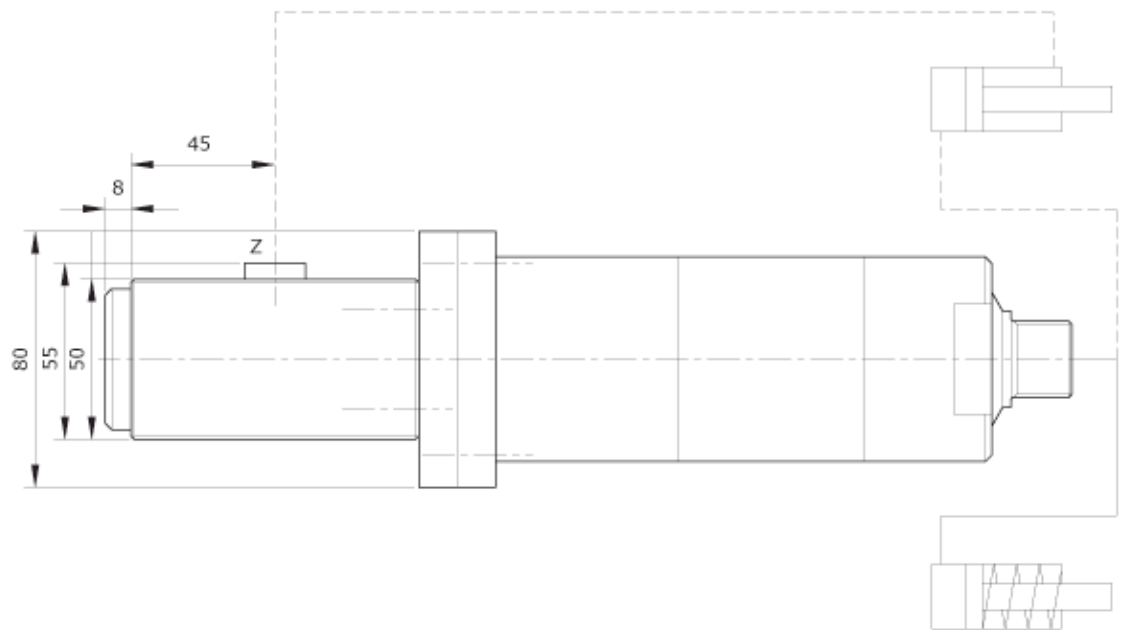
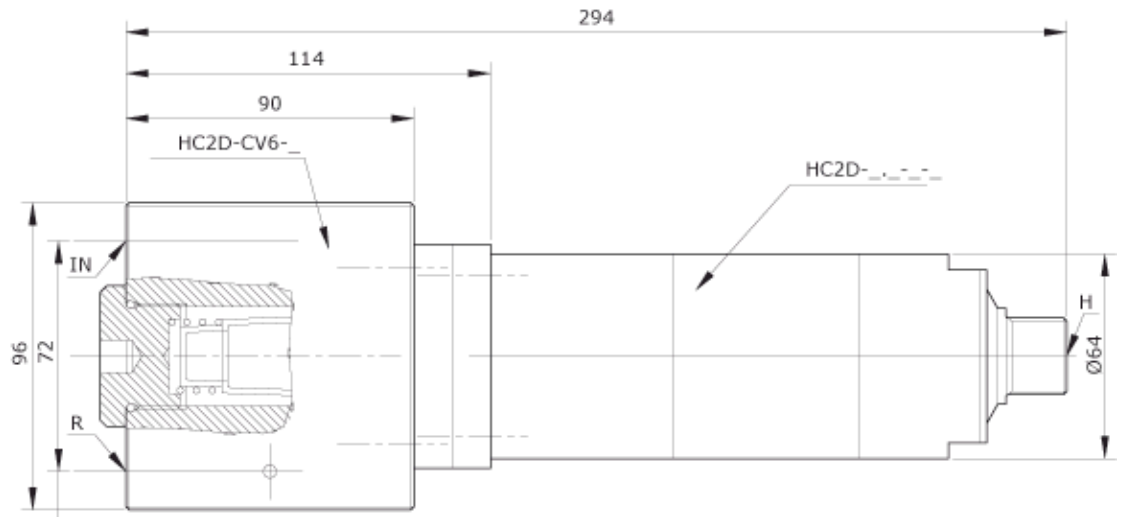
0-311 / Issue 1

▲ **Abmessungen (Filtergehäuse für HC2D-CV4)**



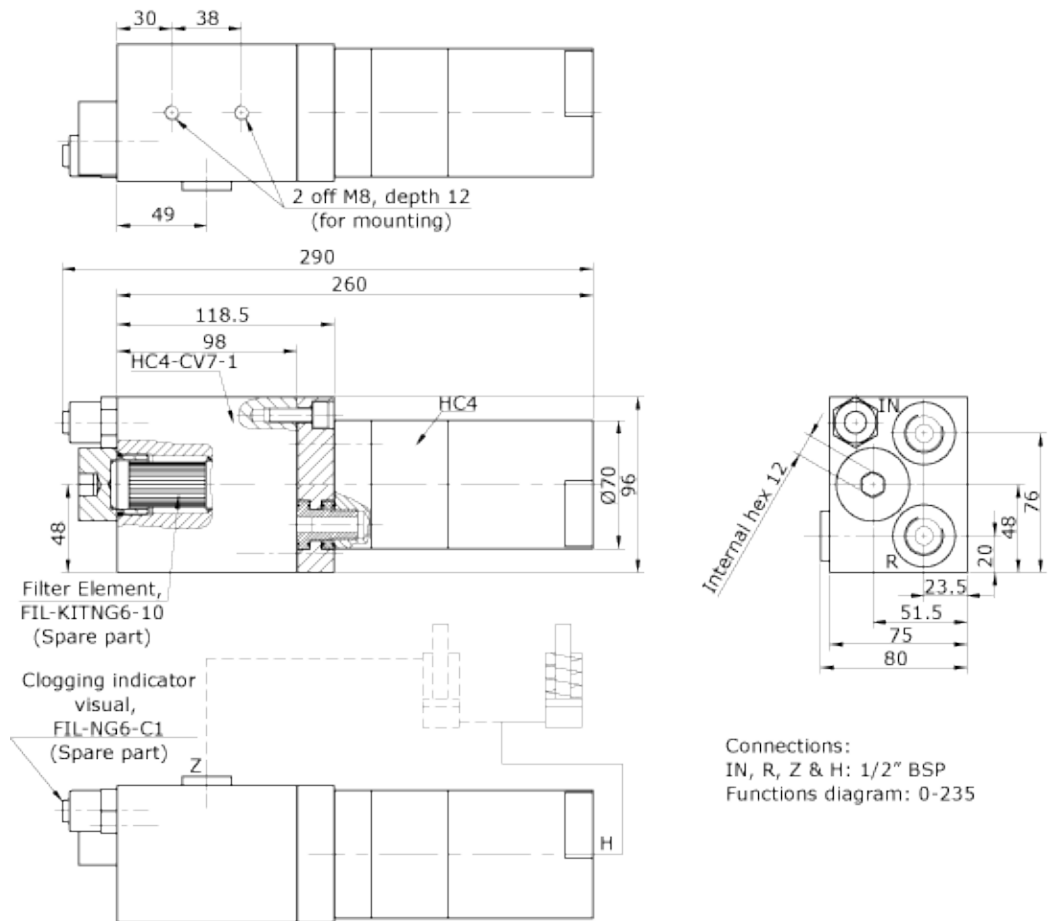
Connections:  
 IN, R & Z: 1/2" BSP  
 Functions diagram: 0-208

▲ **Abmessungen (Filtergehäuse für HC2D-CV6)**



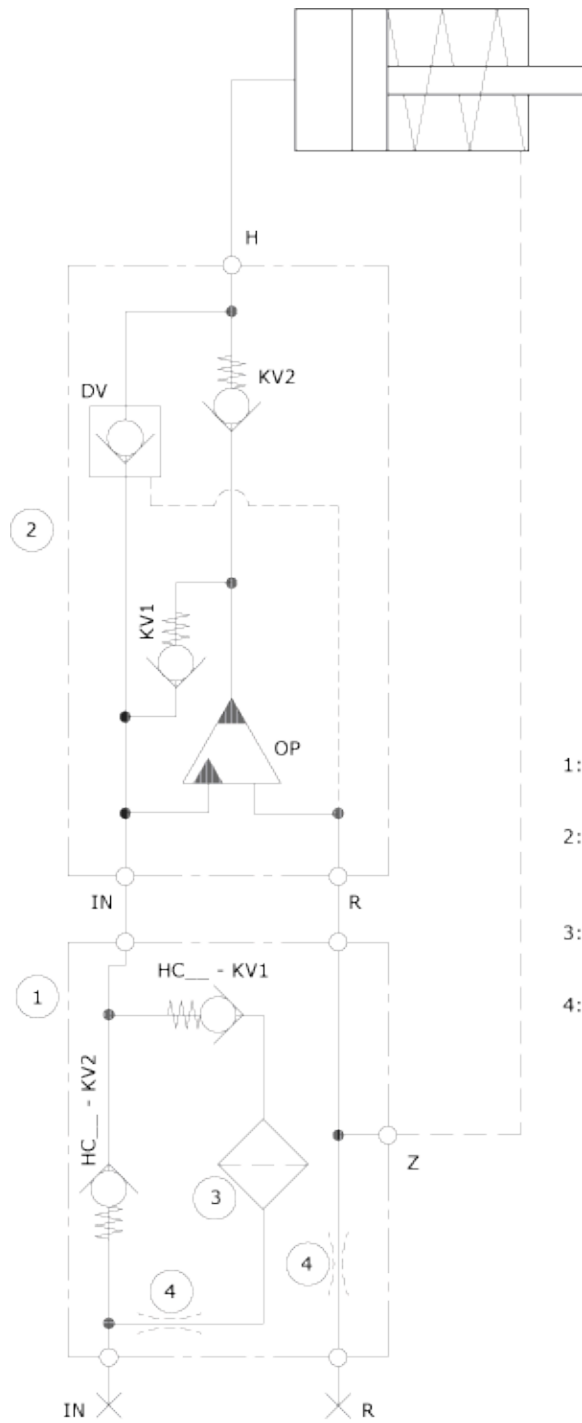
0-343 / 23.05.05

▲ **Abmessungen (Filtergehäuse für HC4-CV7)**



Connections:  
 IN, R, Z & H: 1/2" BSP  
 Functions diagram: 0-235

▲ Funktionsdiagramm



- 1: Filter housing:  
HC\_\_ - CV6 -\_\_ (Max. 200 bar inlet)
- 2: Hydraulic intensifier:  
HC\_\_ - . . . - B - \_\_
- 3: (Sparepart):  
Filter Kit: Fil-KIT-10
- 4: (Option):  
2 off orifices Ø \_\_.\_\_; \_\_ - \_\_ L/min.

▲ **Bestellung**

**Achtung!** Der Satz enthält ein HC2, HC4 Steuerblock-Adapterkit



Bestellnr.	Anschluss	Gesamt- länge	Durchm.	Gewicht	Max. Druck	Element und Dichtung
HC2-CV6-1	1/4" BSP	212 mm	96 mm	1,1 kg	200 bar	FIL-KIT-10
HC4-CV6-1	1/2" BSP	212 mm	96 mm	1,8 kg	200 bar	FIL-KIT-10
HC2D-CV6-1	1/4" BSP	294 mm	96 mm	1,5 kg	200 bar	FIL-KIT-10
HC4-CV7-1	1/2" BSP	260 mm	96 mm	2,8 kg	200 bar	FIL-KITNG6-10
FIL-KIT-10	-	-	-	-	-	-