



- [Beschreibung](#)
- [Abmessungen](#)
- [Funktionsdiagramm](#)
- [Bestellung](#)

NG6-Filter

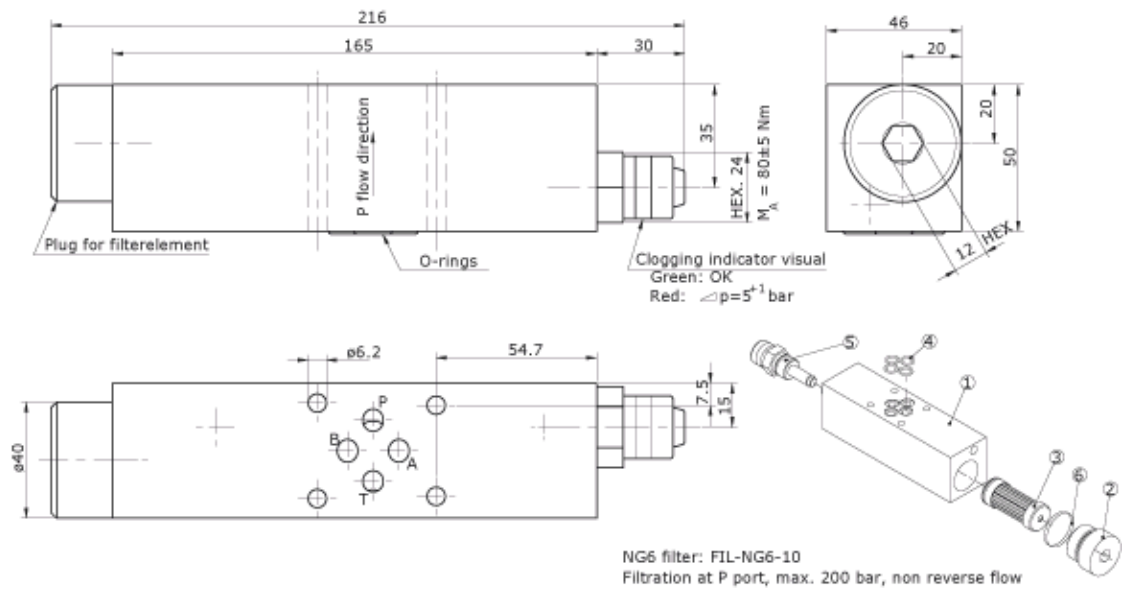


▲ Beschreibung

Dieser Filter bietet für NG6-Blocksysteme bis zu 200 bar Schutz. Er kann direkt auf den NG6-Block montiert werden, wodurch sich eine sehr kompakte Einheit ergibt. Eine visuelle Schmutzanzeige wird serienmäßig geliefert. Optional besteht die Möglichkeit, eine elektrische Schmutzanzeige zu verwenden. Das Standardfilterelement filtert bis 20 µm Partikelgröße.

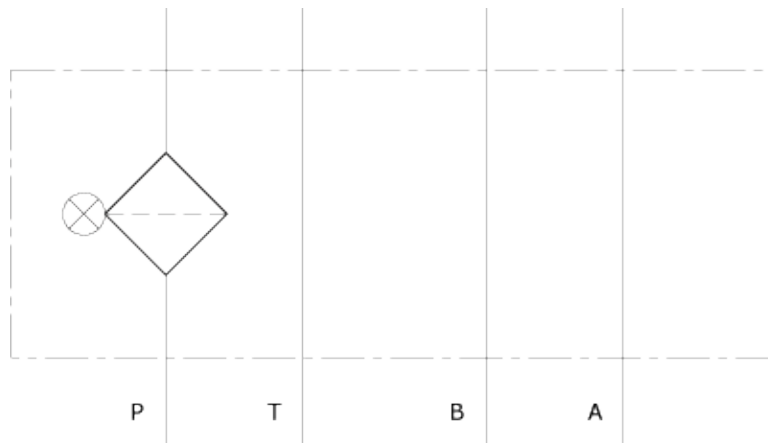
Betriebstemperatur: 0 °C bis 100 °C

▲ **Abmessungen**



1	Block	3-835
2	Plug for filterelement	4-859
3	Filterelement	FIL-KITNG6-10 (sparepart)
4	O-ring	2-824 (sparepart) 4 off
5	Clogging Indicator, visual	FIL-NG6-CI (sparepart)
	Clogging Indicator, electric	FIL-NG6-CIE (Optional)
6	O-ring	2-623 (sparepart)

▲ Funktionsdiagramm



NG6 Filter: FIL-NG6-10

Filter Element: FIL-KITNG6-10 (sparepart)

Clogging Indicator, visual: FIL-NG6-CI (Spare Part)

Dimension drawing: 3-132 & 3-135

0-233 / 19.11.04

▲ Bestellung

Bestellnr.	Produkt	Anschluss	Gesamt-länge	B x T	Gewicht	Max. Druck
FIL-NG6-10	NG6-Filter	NG6 (DO3)	209 mm	50 x 46 mm	2,3 kg	200 bar
FIL-KITNG6-10	Filterelement (Ersatzteil)	-	-	-	-	-
FIL-NG6-CI	Schmutzanzeige, visuell (Ersatzteil)	-	-	-	-	-
FIL-NG6-CIE	Schmutzanzeige, elektrisch (Ersatzteil)	-	-	-	-	-

ISO 9001
BUREAU VERITAS
Certification

