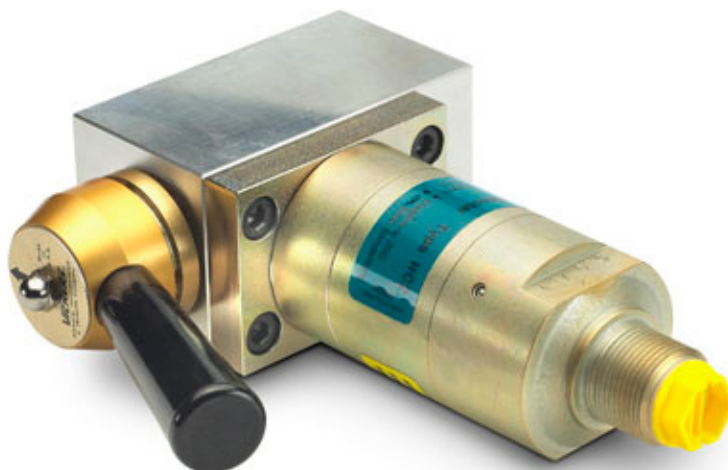




- [Beschreibung](#)
- [Abmessungen](#)
- [Funktionen](#)
- [Elektrische Betätigung](#)
- [Manuelle Betätigung](#)
- [Bestellung](#)

Ventilblock CV1



Der miniBOOSTER Ventilblock dient zur Montage verschiedener Zubehörbauteile direkt am miniBOOSTER.

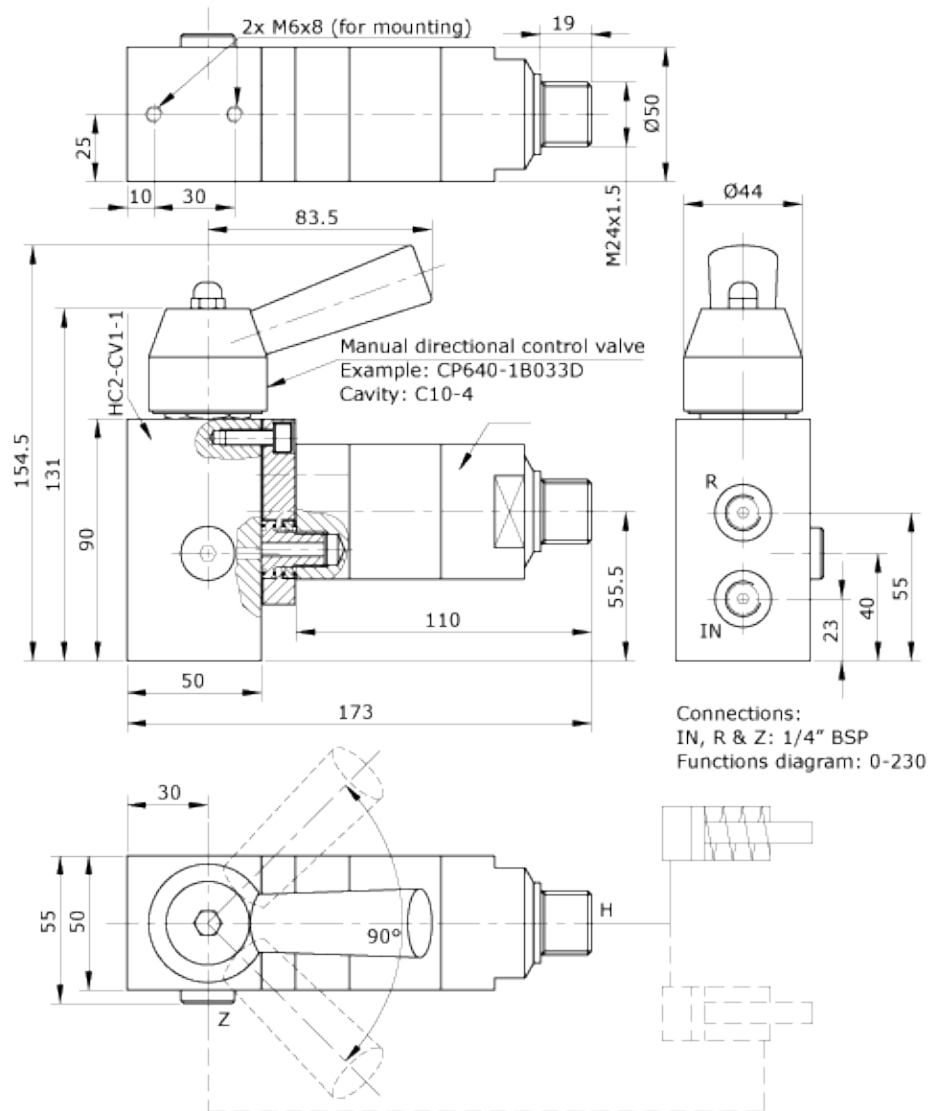
Dies spart Platz und Kosten gegenüber selbstständigen Bauteilen für diese Funktionen.

Der gewählte Ventilblock und die gewählten Bauteile werden auf Basis des gewählten miniBOOSTER im Werk montiert, getestet und dimensioniert. Gehäusematerial: Aluminium.

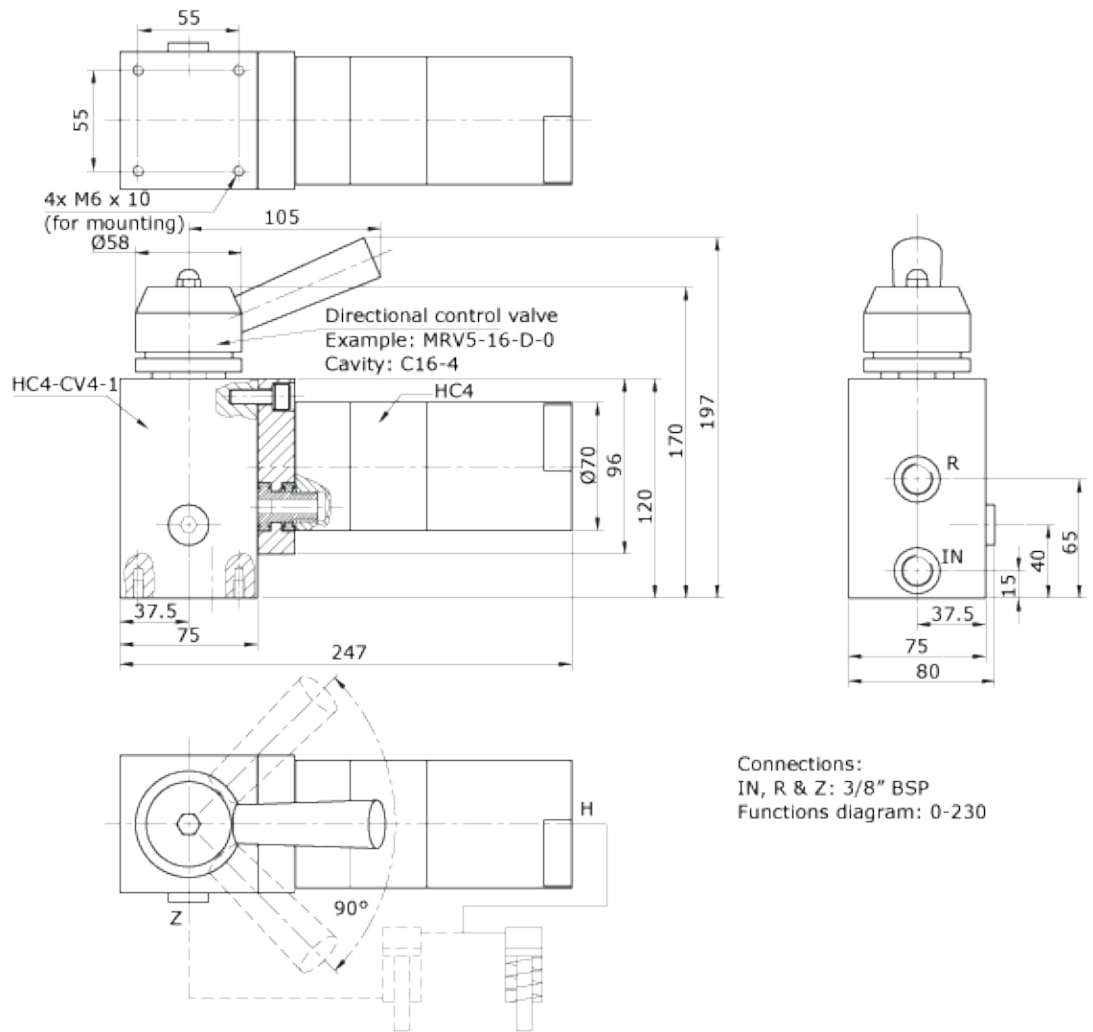
▲ **Beschreibung**

Beim CV1 handelt es sich um ein Wegeventil in Einbauausführung, das direkt am miniBOOSTER montiert werden kann. Es ist für den Gebrauch mit Einbauventilen gemäß Standard C-10-4 ausgelegt. Es sind [manuell betätigte](#) und [elektromagnetisch betätigte](#) Ventile lieferbar.

▲ **Abmessungen (Ventilblock CV1 für HC2 & HC7)**

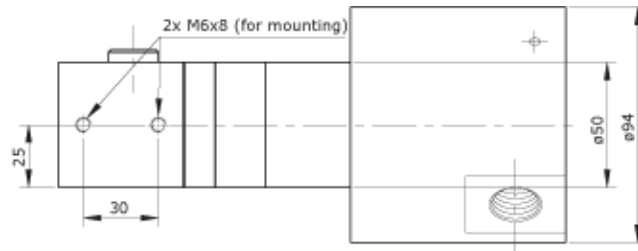


▲ **Abmessungen (Ventilblock CV1 für HC4)**

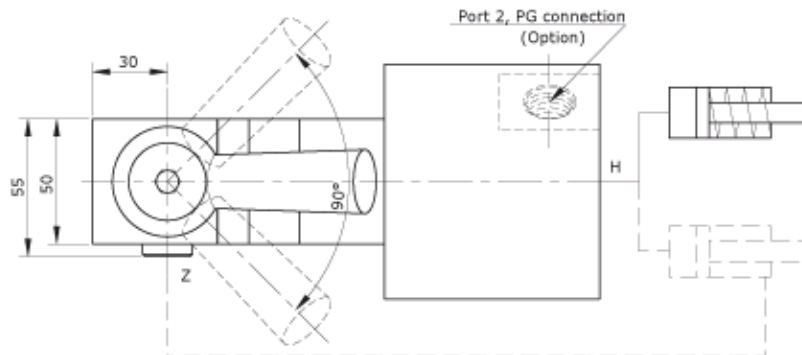
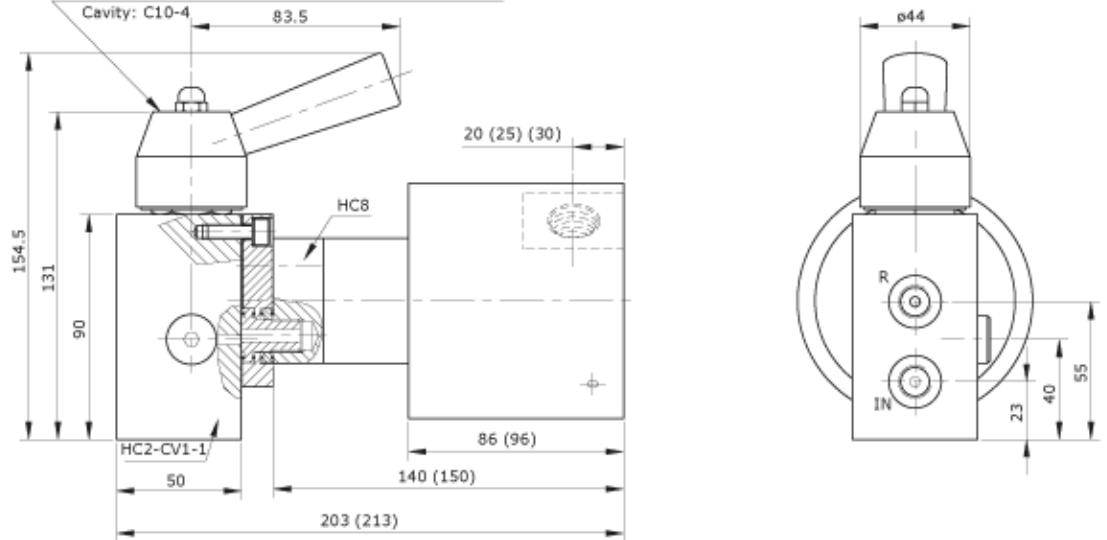


Connections:
 IN, R & Z: 3/8" BSP
 Functions diagram: 0-230

▲ **Abmessungen (Ventilblock CV1 für HC8)**



Manual directional control valve, example: CP640-1B033D

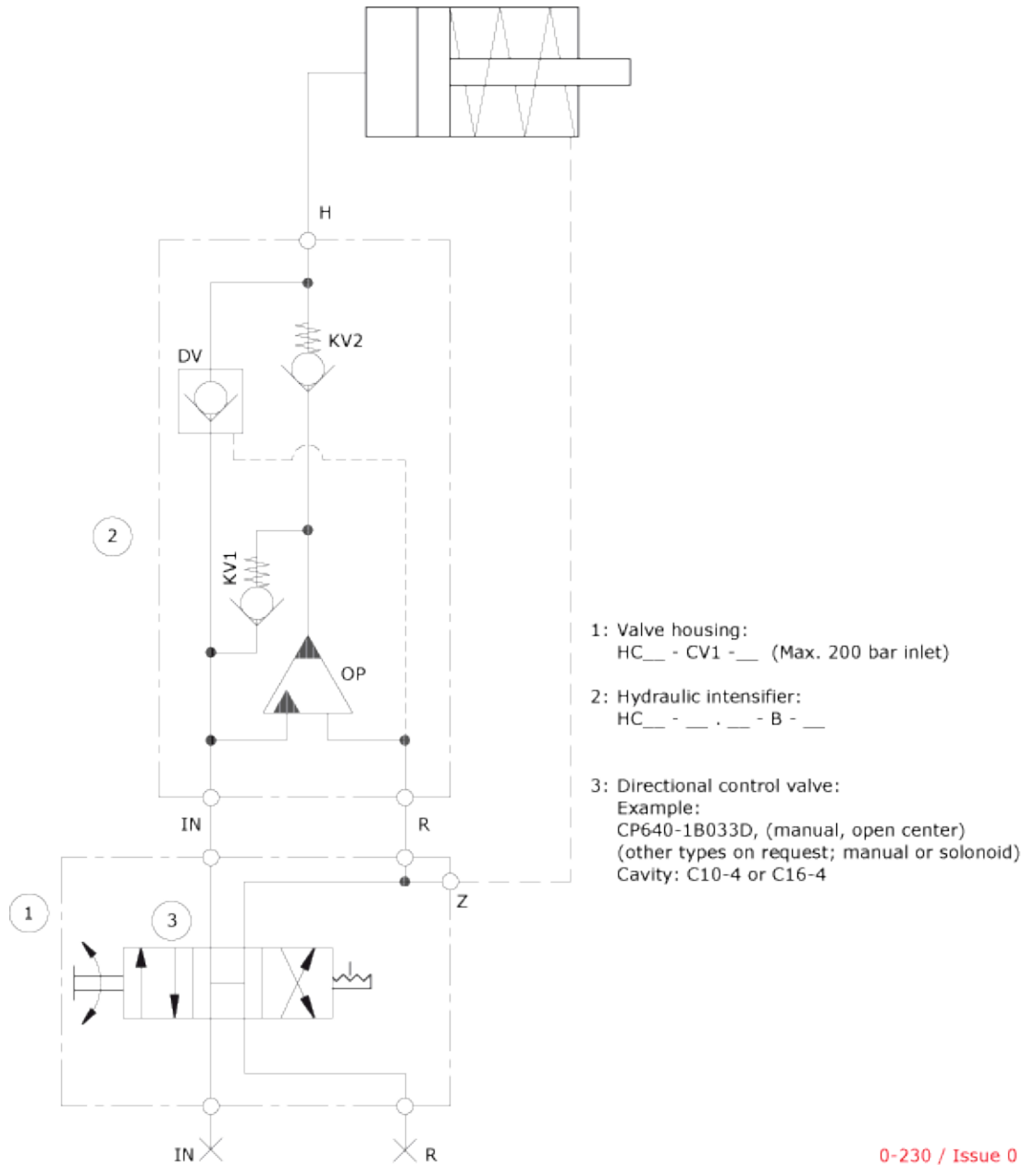


Connections:
IN, R & Z: 1/4" BSP
Function diagram: 0-230

▲ **Funktionen**

Funktionsdiagramm – siehe:

Manuell betätigte Ventile
oder
elektrisch betätigte Ventile



0-230 / Issue 0

▲ **Bestellen eines Ventilblocks CV1 für HC2**

Bestellbeispiel für komplette Einheit:

- 1 Ventilblock HC2 - CV1 - 1
- 1 4/3-Einbauventil, manuell CP640-1B0033D, Einfassung: C10-4
- 1 miniBOOSTER HC2 - 4,0 - B - 1

Modell	Ventilblock	Anschlüsse
Ihre Auswahl ...	CV1	Ihre Auswahl ...
Für HC2, HC7 und HC8		1 = 1/4" BSP 2 = 7/16 - 20 UNF
HC4		1 = 3/8" BSP 2 = 9/16 - 18 UNF

