



- [Beschreibung](#)
- [Anwendungen](#)
- [Montageoptionen](#)
- [Abmessungen](#)
- [Funktionen](#)
- [Bestellen eines miniBOOSTER M-HC6](#)
- [Bestellbeispiel für einen miniBOOSTER M-HC6](#)

Portables Druckverstärkersystem M-HC6 (bis zu 500 bar)



▲ Beschreibung

Da M-HC6 ist ein komplettes, installationsfertiges Druckverstärkersystem mit hoher Durchflussrate und hohem Druck. Das System basiert auf dem miniBOOSTER HC6 Druckverstärker und umfasst eine integrierte Bypassleitung mit hoher Durchflussrate sowie Absperrventile.

P_{IN} = 20–350 bar
(Eingangsdruck)

P_H = 500 bar
(Ausgangsdruck)

Q = 100 l/min

Gewicht: 23 kg

▲ Anwendungen

Das System eignet sich optimal für mobile Anbaugeräte, um die Pumpenkapazität für die Eilgangsfunktion des bzw. der hydraulischen Zylinder(s) voll auszunutzen und den Druck zu verstärken und so bei Bedarf Hochdrücke (Brechen/Spannen) zu erzeugen. Typische Anwendungen: Mobile Anbaugeräte (Schneider, Brecher, Scheren) für Spritzgussmaschinen und Hydraulikpressen.

- Extrem robust
- Das System wird vollständig montiert und werksgeprüft geliefert und ist sofort installationsbereit.
- Hohe Durchflussrate und hoher Druck
- In Ausführungen mit verschiedenen Verstärkungsfaktoren erhältlich
- Mehrere optionale Anschlussmöglichkeiten

▲ Montageoptionen

Das M-HC6 Druckverstärkersystem kann Ihrer jeweiligen Anwendung mit den folgenden Optionen angepasst werden:

M-HC6-001

Diese Ausführung kann direkt an den Hochdruckzylinder angeflanscht werden. Im Lieferumfang sind zwei zusätzliche Pumpen- (P1) und Tankanschlüsse (T1) enthalten (3/8 Zoll BSPP-Anschlüsse)

M-HC6-002

Diese Ausführung kann direkt an den Hochdruckzylinder angeflanscht werden. Im Lieferumfang sind zwei zusätzliche Pumpen- (P1) und Tankanschlüsse (T1) enthalten (1/2 Zoll BSPP-Anschlüsse).

M-HC6-003

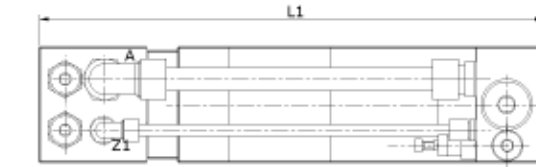
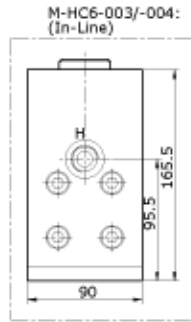
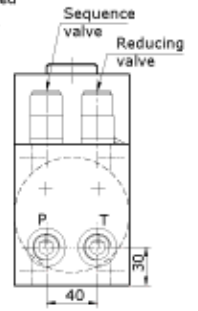
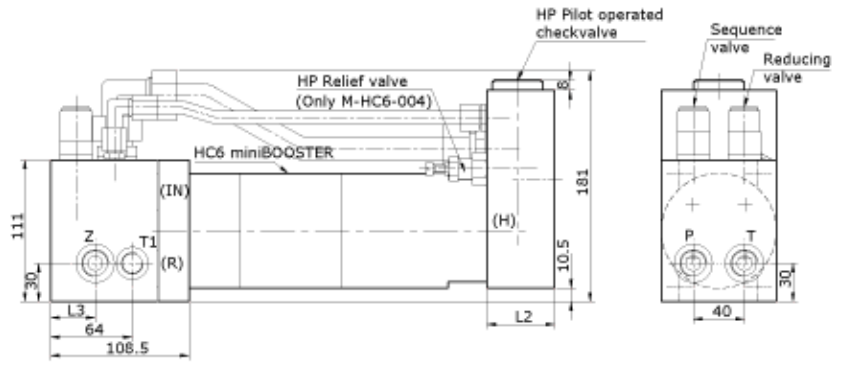
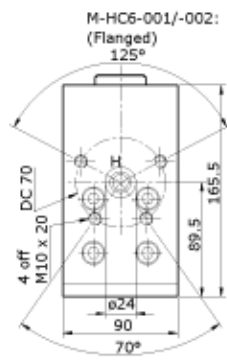
Diese Ausführung umfasst einen 1/2 Zoll BSPP-Hochdruckanschluss zum Anschließen von Rohren oder Schläuchen.

M-HC6-004

Diese Ausführung umfasst einen 1/2 Zoll BSPP-Hochdruckanschluss zum Anschließen von Rohren oder Schläuchen sowie ein Druckbegrenzungsventil auf der Hochdruckseite zum Beseitigen von Druckspitzen des Hochdruckzylinders.

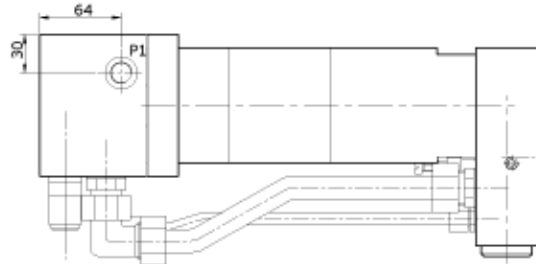
Bitte schicken Sie uns Ihre Anwendungsanforderungen für ein Angebot.

▲ Abmessungen



Measure:

Type	I1	I2	I3
M-HC6-001			35
M-HC6-002	390	48	32
M-HC6-003			35
M-HC6-004	395	53	

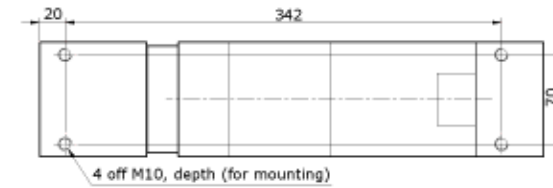


Connections:

Type	P, T & Z	P1 & T1	H
M-HC6-001	1/2" BSP	3/8" BSP	ø12
M-HC6-002		1/2" BSP	
M-HC6-003		3/8" BSP	1/2" BSP
M-HC6-004		3/8" BSP	1/2" BSP

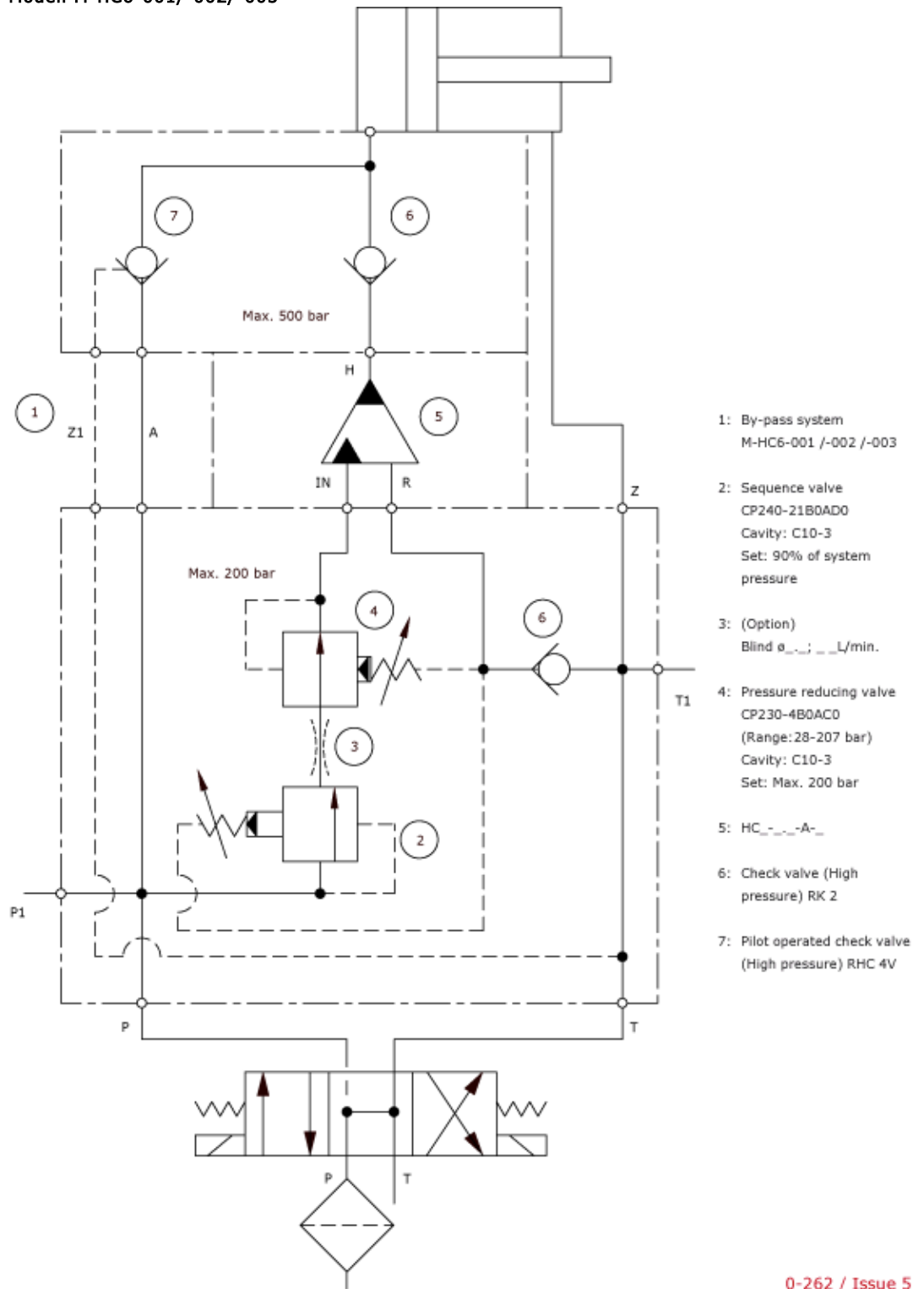
Function diagram:

M-HC6-001	
M-HC6-002	0-262
M-HC6-003	
M-HC6-004	0-289

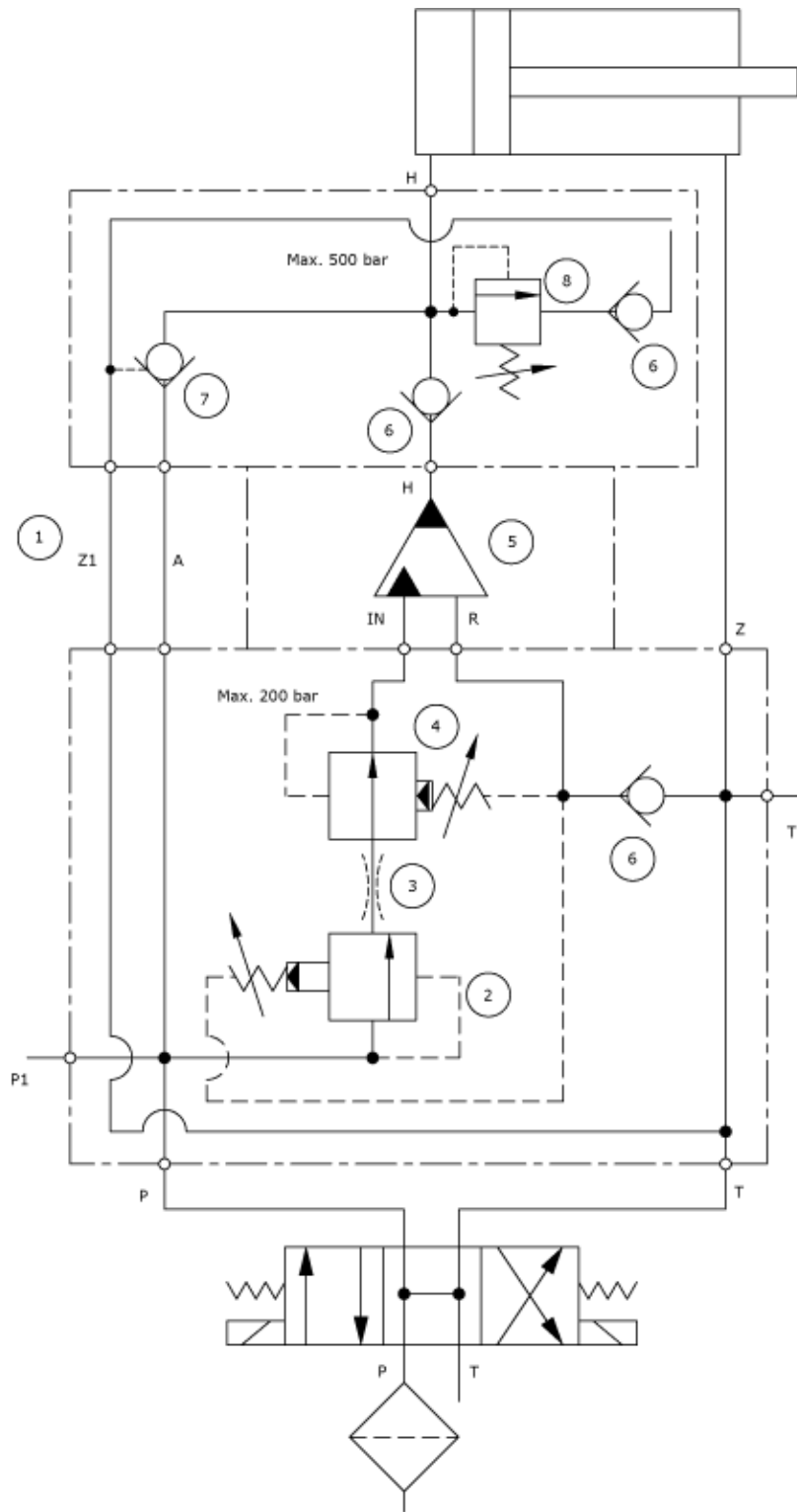


▲ Funktionen

Modell M-HC6-001/-002/-003



Modell M-HC6-004



- 1: By-pass system
M-HC6-004
- 2: Sequence valve
CP240-21B0AD0
Cavity: C10-3
Set: 90% of system pressure
- 3: (Option)
Blind \varnothing ...; ...L/min.
- 4: Pressure reducing valve
CP230-4B0AC0
(Range: 28-207 bar)
Cavity: C10-3
Set: Max. bar
- 5: HC-...-A-...
- 6: Check valve (High pressure)
RK 2
- 7: Pilot operated check valve
(High pressure)
RHC 4V
- 8: Pressure Relief Valve
CMV 1 B-500 (Range:
0-500 bar)
Set: Max. bar

▲ **Bestellen eines miniBOOSTER M-HC6**

Modell	Anschlüsse H	Optionen	Verstärkung
M-HC6-001	Flansch	P1, T1 3/8 Zoll BSP	1.9/2.5/3.3/4.0
M-HC6-002	Flansch	P1, T1 1/2 Zoll BSP	1.9/2.5/3.3/4.0
M-HC6-003	Rohr 1/2 Zoll BSP		1.9/2.5/3.3/4.0
M-HC6-004	Rohr 1/2 Zoll BSP	Begrenzungsventil auf Hochdruckseite	1.9/2.5/3.3/4.0

ISO 9001
BUREAU VERITAS
Certification



▲ **Bestellbeispiel für einen miniBOOSTER M-HC6**

Ein M-HC6 Druckverstärkersystem für 500 bar und 100 l/min mit 1/2 Zoll BSP-Gewindeanschluss auf der Hochdruckseite für die Rohrmontage. Montage mit einem HC6-2,5-A-1:

M-HC6-003 - 2,5 - A - 1