



- 説明
- 流量
- 寸法
- 機能
- 流体および材質
- ご注文

HC3 - C miniBOOSTER



HC3バージョン: 11種類の増圧ファクタ

P_{IN}: 20 - 200 bar (入口圧力)

P_H: 最大 500 bar (出口圧力)

P_{RETURN}: 可能最低限(タンクへの帰路圧力)

増圧比: $P_H = (P_{IN} - P_{RETURN}) i$ (増圧)

取付け: NG6 (D03) スタッキング マニフォールド システム

A モデル = 放出弁なし

G モデル = 直接比例制御

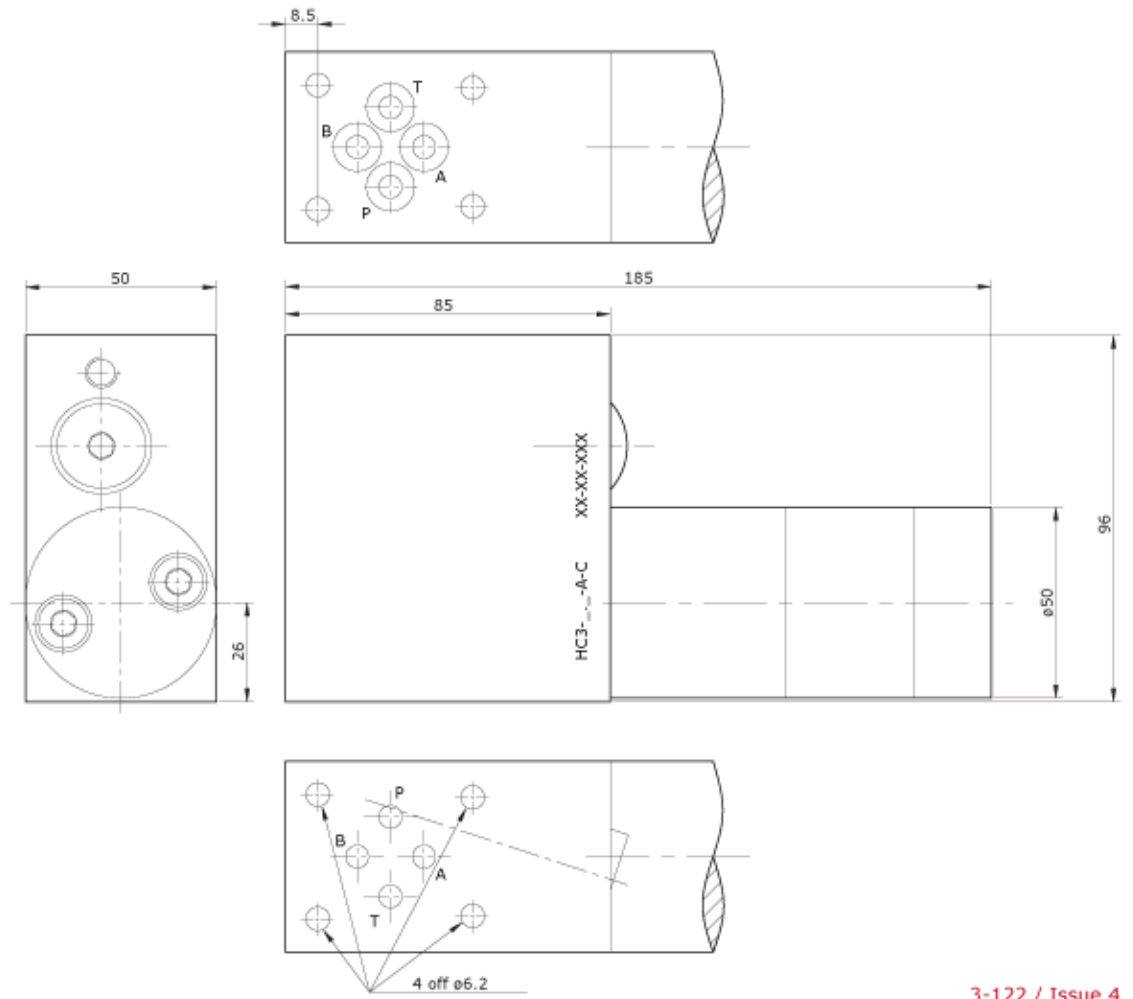
▲ HC3 - C miniBOOSTER 油圧ブースターの説明

HC3 - C は HC3 の改良型で、大流量の用途向けであり、組み込まれている最大 50 l/分のバイパスで素早く対応します。重量はわずか 4.0 kg であり、NG6 (D03) スタッキング マニフォールド システムで使用するために考案されたものです。標準バージョンの最大出口圧力は 350 bar です。出口圧力は、供給圧力を変えることで調整します。

▲ 流量

増圧ファクタ i	最大出口流量 l/分	最大入口流量 l/分
1.2	1.2	8.0
1.5	1.0	8.0
2.0	2.0	12.0
2.8	2.2	13.0
3.2	2.5	15.0
4.0	2.0	14.0
5.0	1.6	14.0
6.6	1.3	13.0
9.0	0.9	13.0
13.0	0.6	12.0
20.0	0.3	12.0

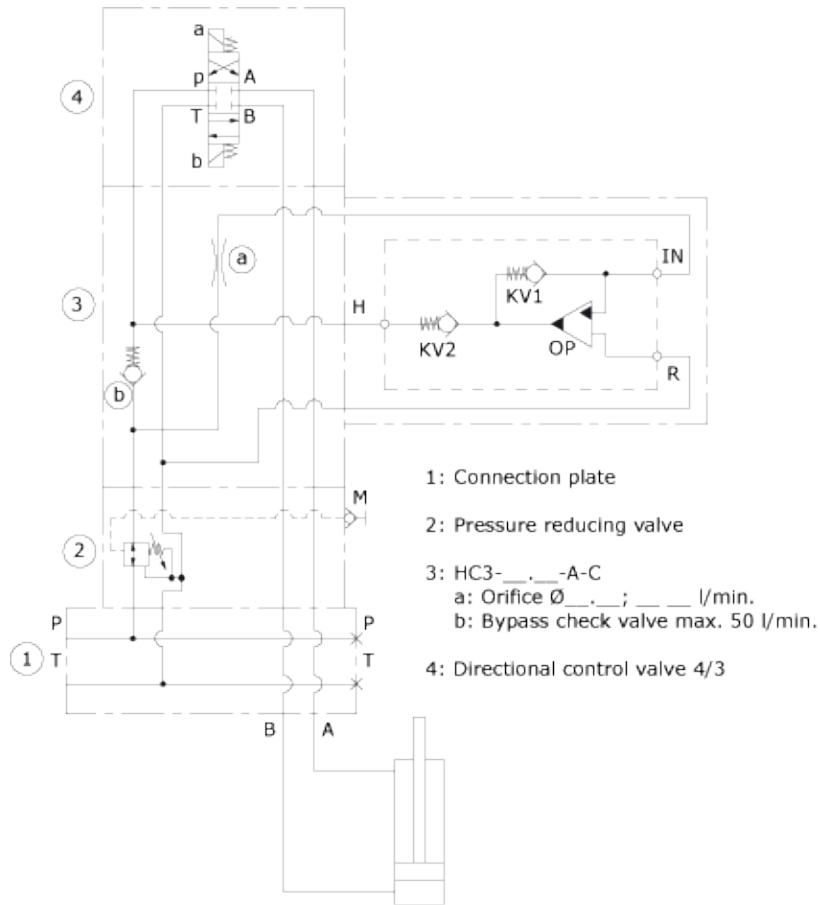
▲ 寸法



▲ 機能

Aポートでポンプ圧力に達すると、逆止弁 (b) が閉まり、オイルはオリフィス (a) から振動ポンプ ユニット OP に流れます。振動ポンプ OP で終端圧力は一定の基準に達します。高圧側の終端圧力が所定の値に達すると、ポンプユニットは自動的に停止します。オイルの消費や漏れによって高圧側の圧力が低下すると、OPバルブが自動的に作動して、終端圧力を維持します。

機能図



▲ 流体および材質

一般技術仕様を参照してください。

▲ HC3 - C のご注文

ご注文例。製品 $i = 4.0$ の HC3 - C、



モデル	増圧比、 i	放出弁	モデル
HC3	ご選択内容...	ご選択内容...	C
	流量表 を参照してください	A = (なし) / A モデル	
		G = (比例制御) / G モデル	