



- 説明
- 流量
- 寸法
- 機能
- 接続タイプ
- 最大締付けトルク BSP
- 最大締付けトルク UNF
- 流体および材質
- 注文番号

HC5 miniBOOSTER



HC5 バージョン: 11 種類の増圧ファクタ

P_{IN} : 20 – 200 bar (入口圧力)

P_H : 最大 800 bar (出口圧力)

P_{RETURN} : 可能最低限 (タンクへの帰路圧力)

増圧比: $P_H = (P_{IN} - P_{Return}) \cdot i$ (増圧)

取付け: インラインチューブ

アクセサリ: パイロット操作放出弁内蔵
2 方向で高圧

▲ HC5 miniBOOSTER 油圧ブースターの説明

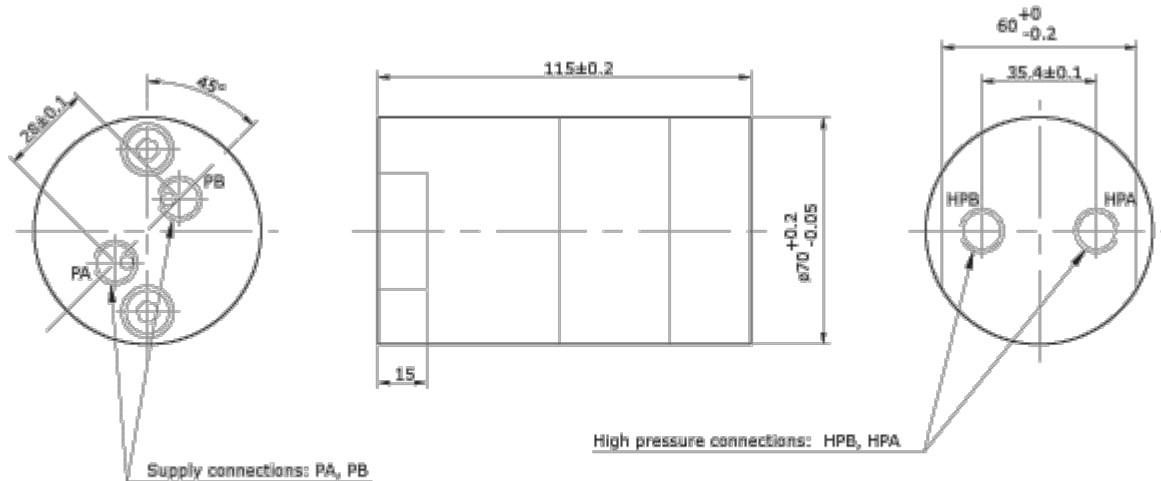
HC5は、2組の別個の増圧回路を内蔵した複動式miniBOOSTERです。機能図に示すように、制御弁 CV の位置を変えると、増圧の回路が一方から他方へと切り替わります。

複動式シリンダーやコンビネーション カッター スプレッダー ツールのような、別個の作動ステップに高圧を必要とする用途での使用に、最適です。HC5 は、HC2と同様にコンパクトなユニットで重量はわずか 3.0kg です。

▲ 流量

増圧ファクタ i	最大出口流量 l/分	最大入口流量 l/分
1.2	1.2	8.0
1.5	1.0	8.0
2.0	2.0	12.0
2.8	2.2	13.0
3.2	2.5	15.0
4.0	2.0	14.0
5.0	1.6	14.0
6.6	1.3	13.0
9.0	0.9	13.0
13.0	0.6	12.0
20.0	0.3	12.0

▲ 寸法



	PA/PB	HPA/HPB
1	1/4" BSP	1/4" BSP
2	7/16"-20 UNF	9/16"-18 UNF

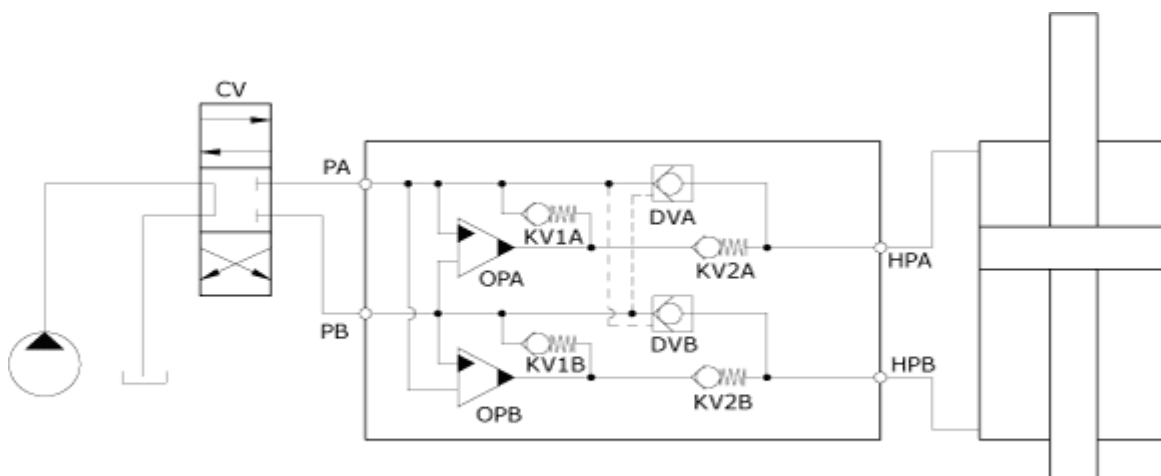
5-120 / 02.04.04

▲ 機能

基本的な動作を、機能図に示します。オイルは一方通行弁CVからINポートに供給され、逆止弁KV1、KV2、DVを通して高圧側Hに流れます。この状態では、早送り機能でブースターでの流量は最大になります。

高圧側Hでポンプ圧力に達すると、バルブKV1、KV2、DVが閉じます。振動ポンプユニットOPで終端圧力は一定の基準に達します。高圧側Hの終端圧力が所定の値に達すると、振動ポンプユニットは自動的に停止します。オイルの消費や漏れによって高圧側の圧力が低下すると、OPバルブが自動的に作動して、終端圧力を維持します。

機能図



5-105 / 13.08.01

▲ 接続タイプ

接続	IN / R	H
1	1/4" BSP	1/4" BSP
2	7/16-18 UNF	9/16-18 UNF

▲ 最大締め付けトルク BSP

	IN / R	H
	1/4" BSP	1/4" BSP
スチールワッシャー付き	4.0 da/Nm	4.0 da/Nm
アルミワッシャー付き	3.0 da/Nm	-
切れ刃付き	4.0 da/Nm	4.0 da/Nm

▲ 最大締め付けトルク UNF

	IN / R	H
	7/16-18" UNF	9/16-18" UNF
リング付き	2.0 da/Nm	3.5 da/Nm

▲ 流体および材質

一般技術仕様を参照してください。

▲ HC5のご注文

ご注文例。製品 $iA = 4.0$ および $iB = 5.0$ のHC5、
BSP接続HC5 - 4.0 - 5.0 - 1



モデル	増圧比、 iA	増圧比、 iB	接続
HC5	— ご選択内容...	— ご選択内容...	— ご選択内容...
	流量表を参照してください	流量表を参照してください	1
			2