



- マニホールド アダプタ
キットのご注文
- HC3 アダプタ キット
- NG6 アダプタ プレートの
ご注文
- NG10 アダプタ プレートの
ご注文
- HC3 トッププレートのご注文
- ナットとブラケットのご注文

アダプタ キット

▲ マニホールド アダプタ キットのご注文

このコネクタ プレート キットは、miniBOOSTER をマニホールド ブロックに取り付ける便利な方法を提供いたします。



ご注文例：HC2 - KIT - 1

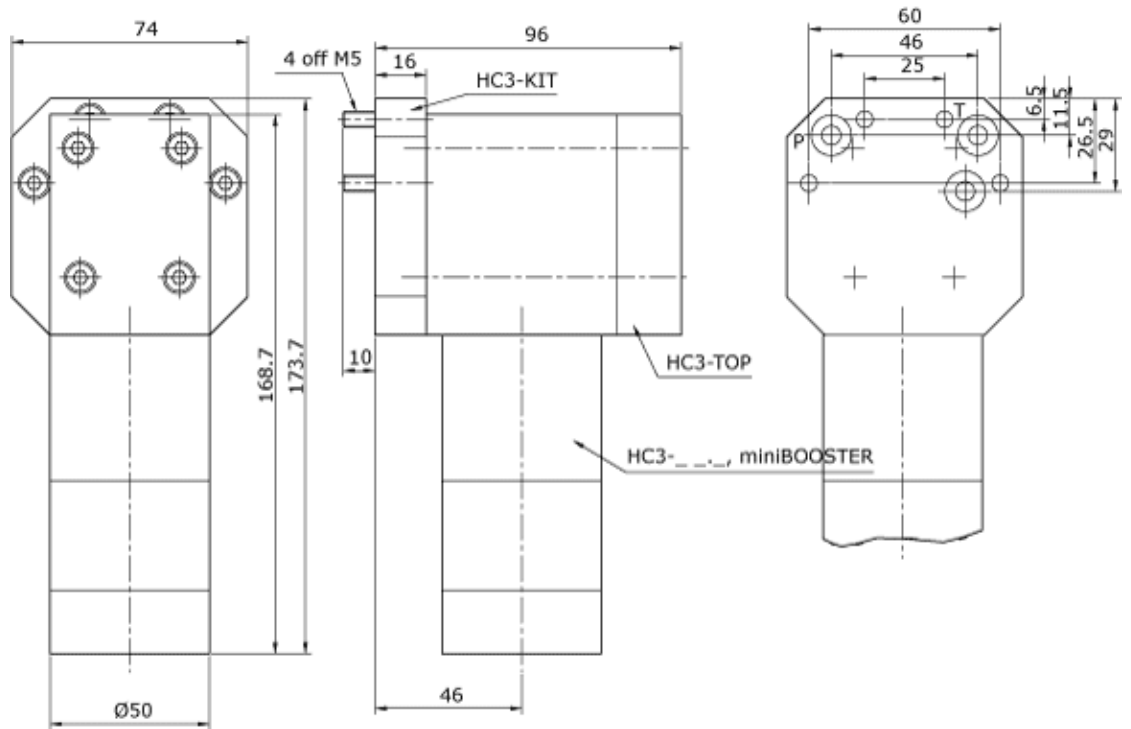
モデル	<i>KIT</i>	接続
ご選択内容...	KIT	ご選択内容...
HC1		1 = BSP
*HC2		2 = UNF
HC2W-KIT		
HC2D-KIT		
HC2D-H KIT	H-KIT	
HC3-KIT		
HC4		
HC5-KIT	HP-KIT	
HC5-HP-KIT-1		
HC6		
HC6D-KIT		
HC6D-H-KIT-1	H-KIT	
HC6D2_KIT		

* HC7 + HC8 に適用：

▲HC3-KIT

この接続は、標準 HC3 miniBOOSTER を「Parker SD 400」孔パターンに取付ける便利な方法を提供いたします。

このHC3-KITによって、他社製品を手早く標準HC3に取り替えることができ、標準として組み込まれている放出弁の機能が追加されます。



3-156 / 28.10.04

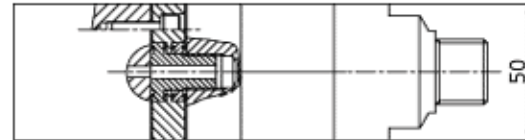
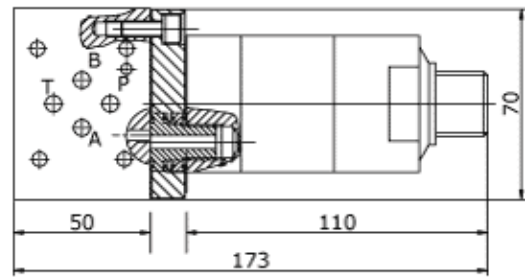
ご注文例：HC3-KIT

▲NG6 アダプタ プレートのご注文

NG6 アダプタ プレートは、HC2の圧力 800 barの全能力を発揮させる必要がある場合に、ご使用いただけます。



Dim. HC2 + NG6



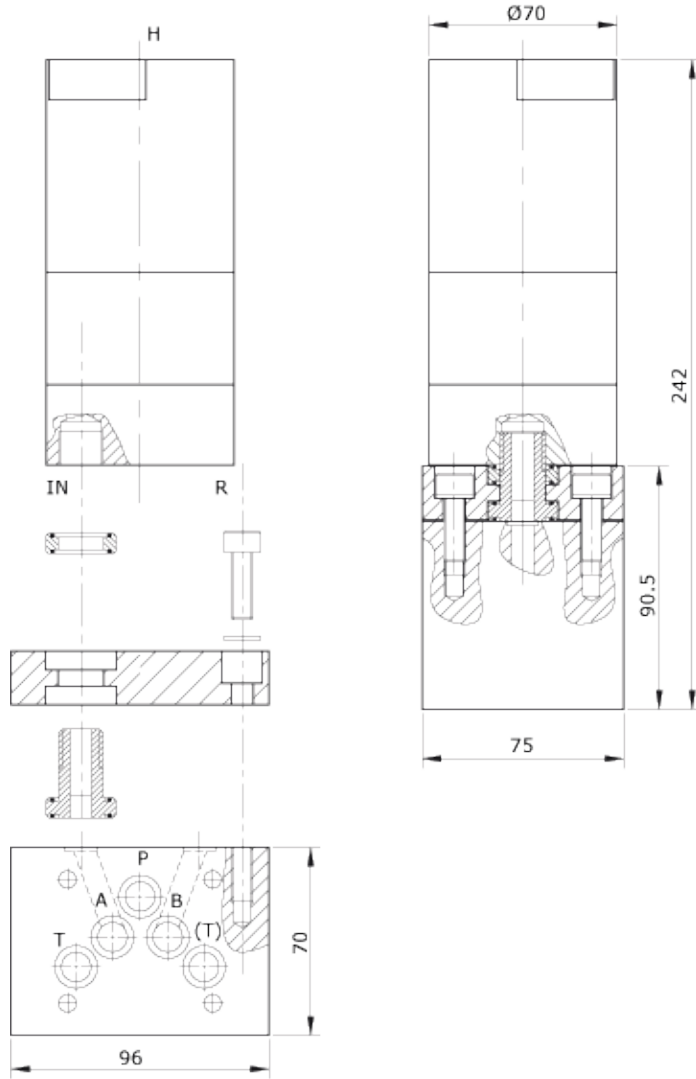
0-116 / 11.06.01

ご注文例：HC2 - NG6 - 2

モデル	NG6	接続
ご選択内容...	NG6	ご選択内容...
		1 = 1/4" BSP
		2 = 7/16-20 UNF

▲NG10 アダプタ プレートのご注文

NG10 アダプタ プレートは、HC4の圧力 800 barの全能力を発揮させる必要がある場合に、ご使用いただけます。



4-107 / Issue 2

ご注文例：HC4 - NG10 - 2

モデル	接続
ご選択内容...	ご選択内容...
NG10	1 = 3/8" BSP
	2 = 9/16-18 UNF

▲ HC3 トッププレートのご注文

HC3トップは、HC3 miniBOOSTERまたは NG6 アダプタ プレートで、P -> A および T -> B の接続をいたします。



ご注文例：HC3-Top

▲ ナットとブラケットのご注文



注文番号

ご選択内容...

2-673

2-674

製品

M24 ナット

ブラケットのHC1およびHC2への取り付け

ISO 9001
BUREAU VERITAS
Certification

