



- 説明
- 用途
- 取付けオプション
- 寸法
- 機能
- miniBOOSTER M-HC6 のご注文
- miniBOOSTER M-HC6 の注文例

携帯式ブースター システム M-HC6 (最大 500 bar)



▲ 説明

M-HC6 は包括的、完成済み、大流量および高圧力のブースター システムです。このシステムは miniBOOSTER HC6 ブースターを基本としており、統合的な大流量パイパスと遮断バルブが含まれます。

P_{IN} = 20–350 bar
(入口圧力)

P_H = 500 bar
(出口圧力)

Q = 100 L/分

重量 : 23 kg

▲ 用途

このシステムは、油圧シリンダーが前方へ速い動作を行うためのポンプ性能を最大限に発揮させる移動式アタッチメントとして最適です。また、増圧した（クラッシング/クランピング）圧力を得るために必要な場合に、圧力を高めることにも適しています。
標準的用途：移動式アタッチメント（カッター – クラッシャー – シアー）射出成形機、油圧プレス。

•特別な耐久性

•システムは完成した状態で出荷され、設置準備のため工場検査を受けています

•大流量と高圧力を実現します

•さまざまな増圧比を利用することができます

•選択的かつ複数の接続配置が可能です

▲ 取付けオプション

M-HC6 ブースターシステムは、お客様の用途に合わせて次のオプションで特注していただけます。

M-HC6-001

高圧シリンダーに直接フランジ接続した改良型。2つの追加ポンプ P1 とタンク T1 ポート (3/8" BSPP ポート)が付属します。

M-HC6-002

高圧シリンダーに直接フランジ接続した改良型。2つの追加ポンプ P1 とタンク T1 ポート (1/2" BSPP ポート)が付属します。

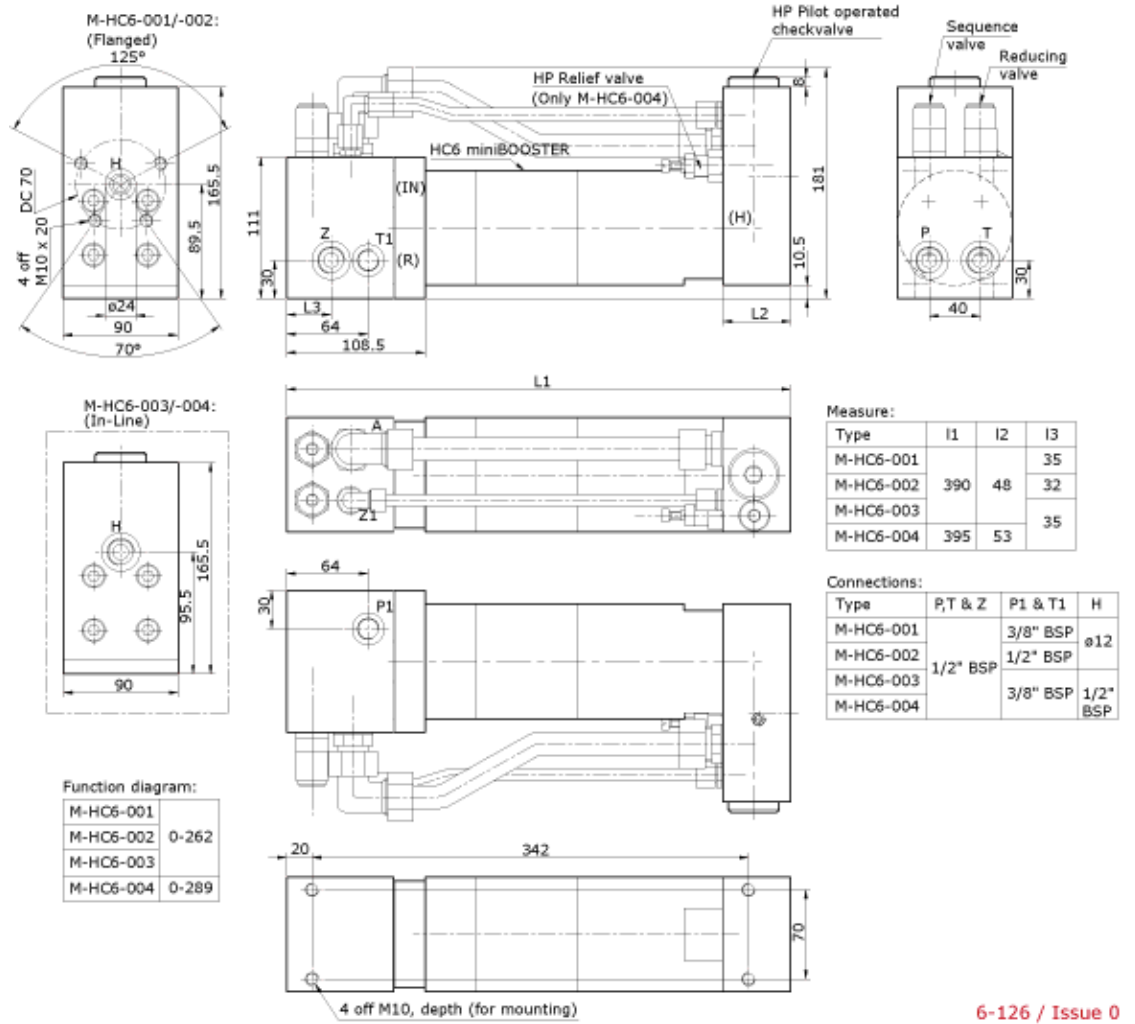
M-HC6-003

チューブまたはホースの取り付け用 1/2" BSPP 高圧ポートを備えた改良型。

M-HC6-004

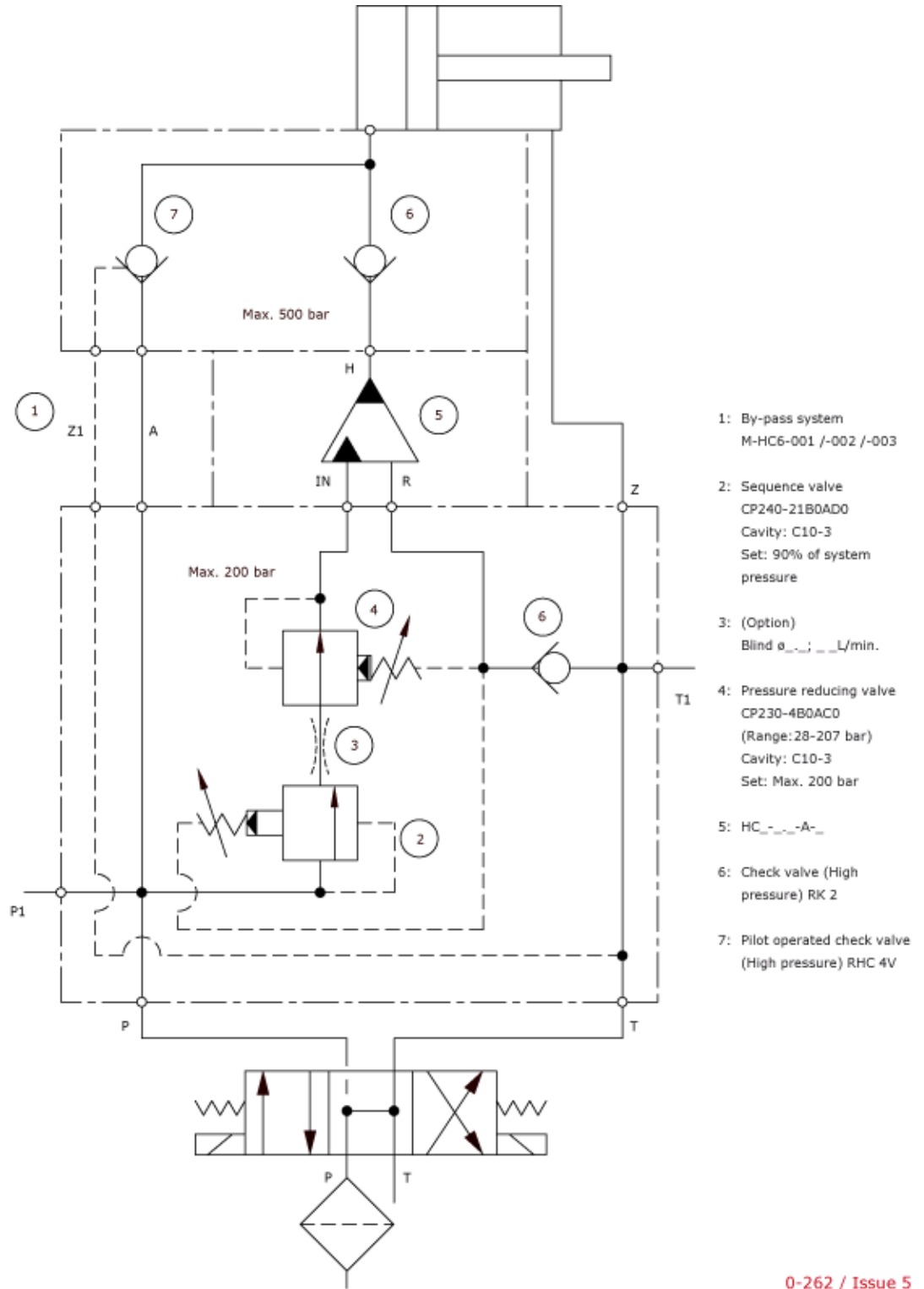
チューブまたはホースの取り付け用 1/2" BSPP 高圧ポート、および圧力緩和バルブを高圧側に備え、高圧シリンダーから危険な圧力ピークを除去した改良型。

用途に関するニーズをお知らせいただきましたら、ご提案いたします。

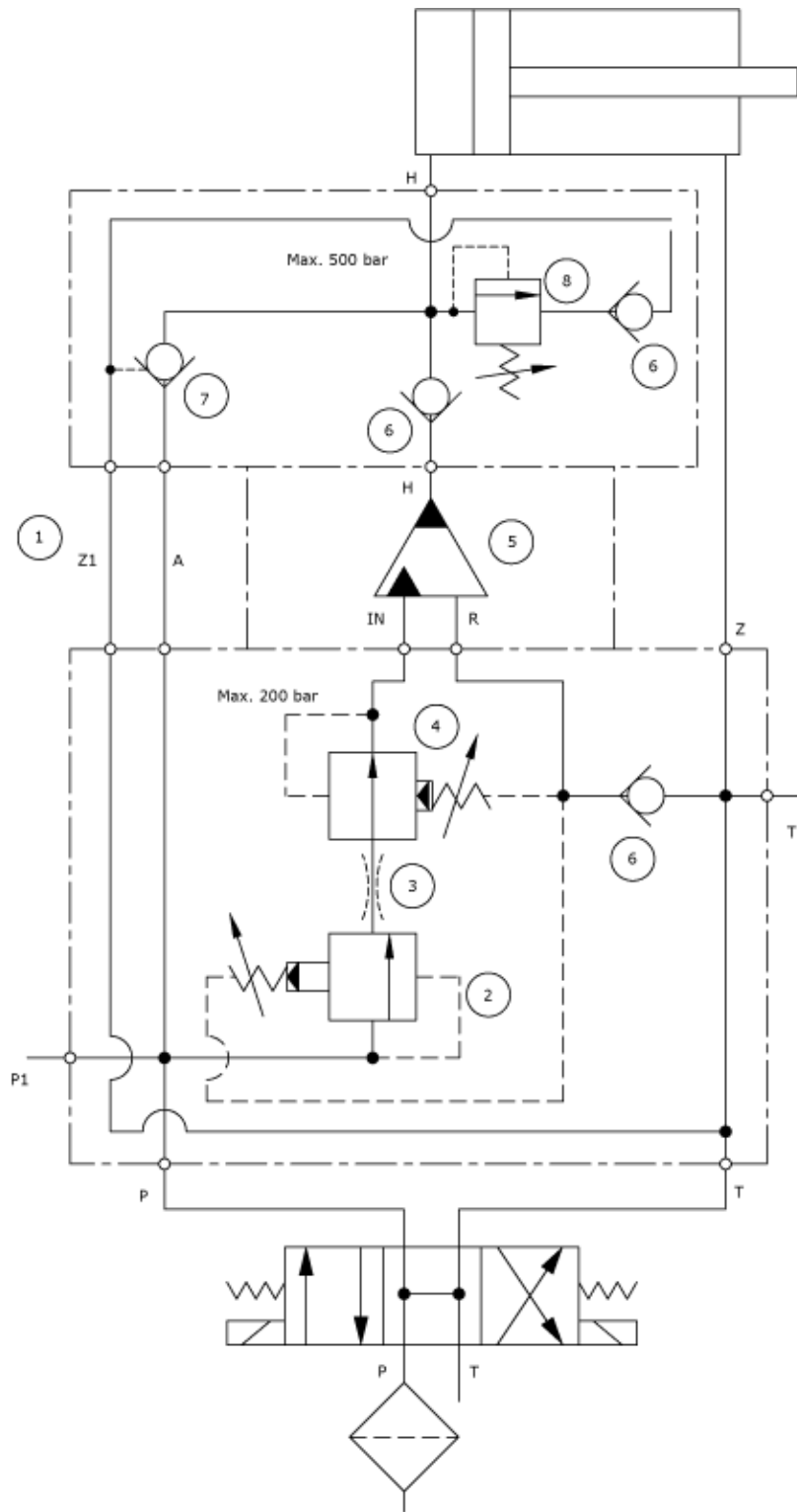


▲ 機能

モデル M-HC6-001 / -002 / -003



モデル M-HC6-004



- 1: By-pass system
M-HC6-004
- 2: Sequence valve
CP240-21B0AD0
Cavity: C10-3
Set: 90% of system pressure
- 3: (Option)
Blind \varnothing ...; ...L/min.
- 4: Pressure reducing valve
CP230-4B0AC0
(Range: 28-207 bar)
Cavity: C10-3
Set: Max. bar
- 5: HC_...-A_
- 6: Check valve (High pressure)
RK 2
- 7: Pilot operated check valve
(High pressure)
RHC 4V
- 8: Pressure Relief Valve
CMV 1 B-500 (Range:
0-500 bar)
Set: Max. bar

▲miniBOOSTER M-HC6のご注文

モデル	接続 H	オプション	増圧
M-HC6-001	フランジ	P1、T1 3/8" BSP	1.9/2.5/3.3/4.0
M-HC6-002	フランジ	P1、T1 1/2" BSP	1.9/2.5/3.3/4.0
M-HC6-003	チューブ 1/2" BSP		1.9/2.5/3.3/4.0
M-HC6-004	チューブ 1/2" BSP	HP側の緩和バルブ	1.9/2.5/3.3/4.0

ISO 9001
BUREAU VERITAS
Certification



▲miniBOOSTER M-HC6のご注文例

ブースター システム M-HC6、500 bar 100 L/分、チューブの取り付けは高圧側で 1/2" BSP ねじ接続。HC6-2.5-A-1 を内蔵:

M-HC6-003-2.5-A-1