



下記の用途例をご参照ください:

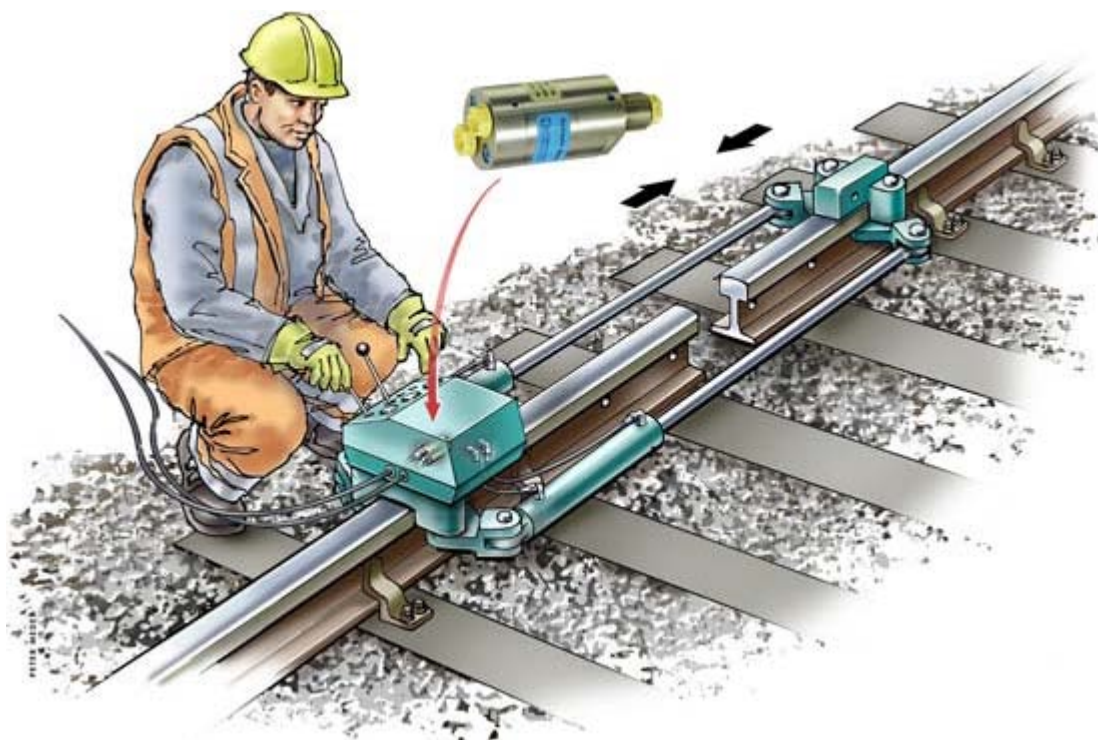
鉄道での用途

- 救助
- 移動式
- 沖合い
- パワーバック
- ワークホールディング



miniBOOSTERは一般に鉄道での保守作業に使用され、700 barの高い圧力を、安価に高い信頼性で提供しています。

既存の 120–160 bar の油圧源から、miniBOOSTERは次の用途への高圧を発生します。溶接するために軌道を引っ張る/押す、軌道を持ち上げる、レールを曲げる。



実績のある用途:

- 鉄道ストレッチャ
- 切削工具
- パワーバック
- 圧縮工具

ISO 9001
BUREAU VERITAS
Certification

