



- Описание
- Расходы
- Габариты
- Функции
- Типы соединений
- Макс. момент затяжки BSP
- Жидкости
- Материалы
- Номер заказа

HC6D2W miniBOOSTER



Версии HC6D2W: 9 различных коэффициентов усиления

P_{IN}: 20 – 200 бар (давление на входе)

P_H: максимум 800 бар (давление на выходе)

P_{RETURN (ВОЗВРАТ):} Настолько низкое, насколько возможно (давление возврата в резервуар)

Коэффициенты усиления: $P_H = (P_{IN} - P_{Возврат}) \cdot i$
(Усиления)

Коэффициент усиления связан с давлением жидкости 2, замер значений в таблице произведен при давлении 1 бар жидкости 2

Спускная труба: макс. 10 бар

Крепление: Труба забора

модель A = без клапана сброса давления

▲ Описание напорного гидроусилителя HC6D2W miniBOOSTER

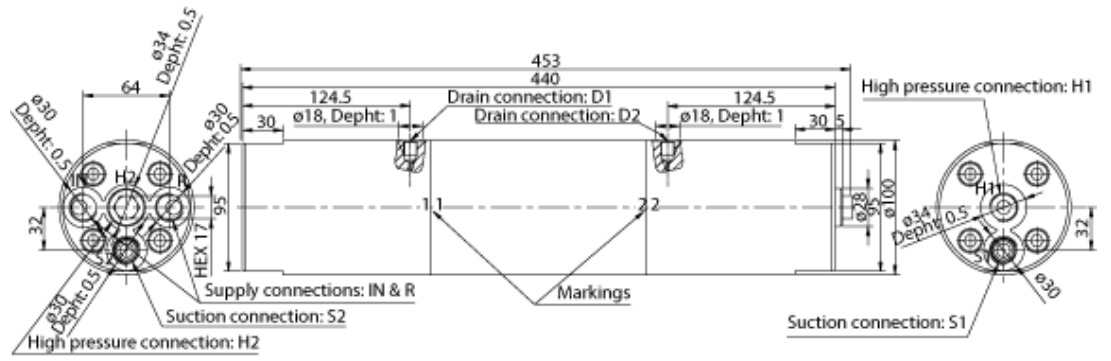
HC6D2W является самопрокачивающимся устройством двойного действия, способный достигать показателя расхода до 41,0 л/мин со стороны повышенного давления. Как и [другие модели miniBOOSTER](#), HC6D2W поднимает подаваемое давление до высокого давления на выходе и автоматически компенсирует расход масла для поддержания необходимого давления.

Регулировка давления на выходе достигается изменением поступающего давления. Для своей пропускной способности HC6D2W является компактным изделием и весит 24 кг.

▲ Расходы

Коэффициент усиления <i>i</i>	Макс. выходной поток (л/мин)	Макс. входной поток (л/мин)
1,0	41,0	70,0
1,2	38,2	70,0
1,5	34,0	70,0
2,0	29,7	70,0
3,0	22,5	70,0
3,9	17,5	70,0
5,2	14,5	70,0
7,1	8,5	70,0
10,1	6,0	70,0

▲ Габариты



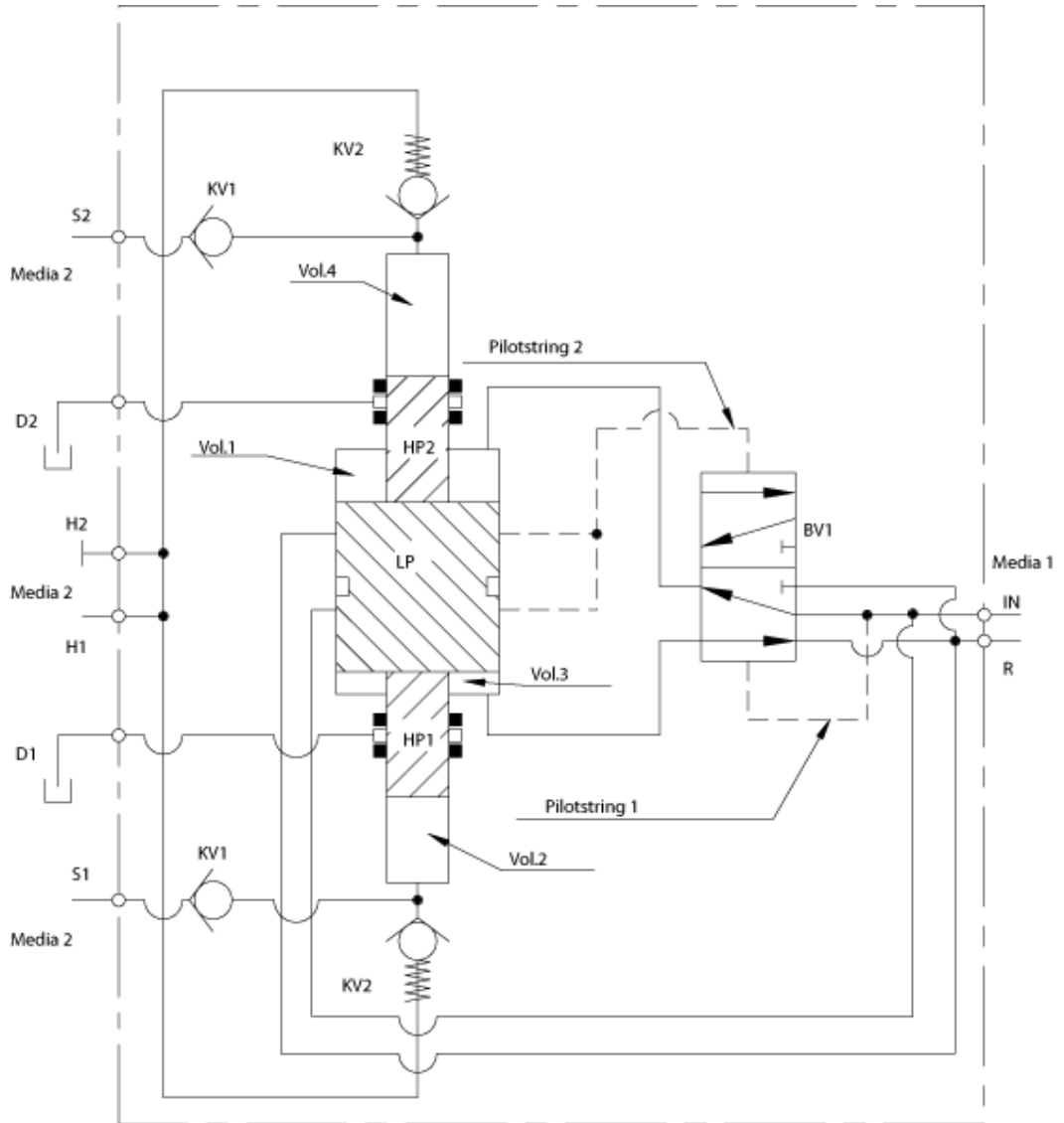
IN & R	H1, H2, S1 & D2
1/2" BSP	1/2" BSP 1/8" BSP

▲ Функции

Ход основного процесса изображен на функциональной схеме. Жидкость 1 подается через порт IN, свободно перетекает через бистабильный клапан BV1, направляясь в поршни LP. Из всасывающей линии IN жидкость 2 протекает через обратные клапаны 2 x KV1 и прокачивается насосом через 2 x KV2 в сторону высокого давления Н. В этом состоянии достигается максимальный поток через усилитель, обеспечивая возможность высокой пропускной способности.

Насос автоматически останавливается при достижении конечного давления со стороны высокого давления Н. Если наблюдается падение давления со стороны высокого давления в результате забора или течи, для поддержания конечного давления автоматически срабатывают агрегаты HP1 и HP2.

Функциональная схема



▲ **Типы соединений**

Соединение	IN / R	H1, S1, H2 и S2	D1 и D2
1	1/2" BSP	1/2" BSP	1/8" BSP

▲ **Макс. момент затяжки BSP**

	IN / R	H
	1/2" BSP	1/2" BSP
Со стальной шайбой	13,0 10/Нм	13,0 10/Нм
С алюминиевой шайбой	7,0 10/Нм	-
С режущей кромкой	13,0 10/Нм	13,0 10/Нм

▲ **Жидкости**

Жидкость 1: известные гидравлические жидкости, гликолевые растворы (мин. > 5 %) Жидкость 2: гидравлические жидкости, гликоль, пресная и морская вода Просьба учесть следующее! Для использования других жидкостей, таких как метанол, обратитесь в компанию miniBOOSTER

▲ **Материалы**

- Компоненты корпуса и внутренние части: Нержавеющая сталь 316 W,1,4404
- Динамические уплотнения, N-ring (имеются другие системы уплотнения)

▲ **Заказ HC6D2W**

Пример заказа HC6D2W с коэффициентом усиления $i = 3,9$, соединениями BSP: HC6D2W - 3,9 - A - 1НН



Модель	Усиление, i	Клапан сброса давления	Соединения
HC6D2W	Ваш выбор?	Ваш выбор?	Ваш выбор?
	см. таблицу скоростей потока	A = (нет) / модель A	1