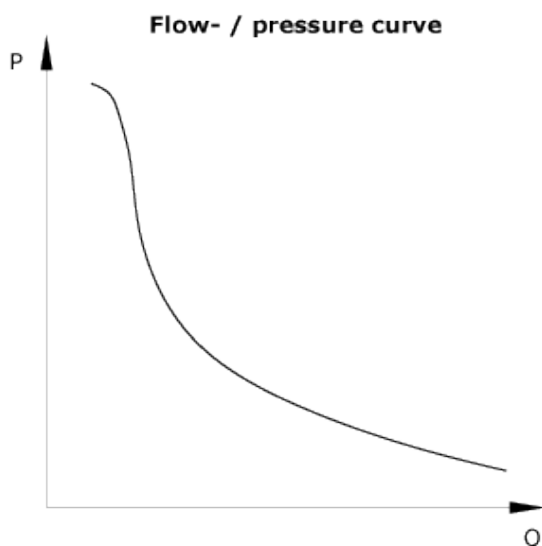




Основные характеристики miniBOOSTER

- Максимальный расход - низкое давление б
- Минимальный расход – работа под высоким давлением
- Совокупные преимущества
- Обычная фиксирующая схема
- Применим в условиях высоких скоростей потоков
- Жидкости
- Материалы

▲ **Максимальный расход - низкое давление б** Минимальный расход – работа под высоким давлением



Как показано на графике, miniBOOSTER имеет двойную характеристику потока/давления. В начале, когда жидкость подается на усилитель, она свободно протекает через него в зону высокого давления. В этой точке вся поступившая жидкость (до максимально допустимого потока на входе) перетекает на соленоид, ускоряющий ее движение в необходимом направлении. Когда на соленоиде достигается давление, равное давлению на входе, поток переправляется через поршень высокого давления до тех пор, пока не будет достигнуто усиленное давление.

Диапазон температуры масла: от -40°C до +120°C

Диапазон температуры воды: от +3°C до +50°C

Максимальный поток на входе: См. характеристики производительности по каждой модели.

Давление на входе: мин. 20 бар (290 фунтов на квадратный дюйм), макс. 200 бар (2900 фунтов на квадратный дюйм). Примечание. Давление на выходе никогда не должно превышать 800 бар (11600 фунтов на квадратный дюйм), кроме агрегатов HC7, HC8 и HC9.

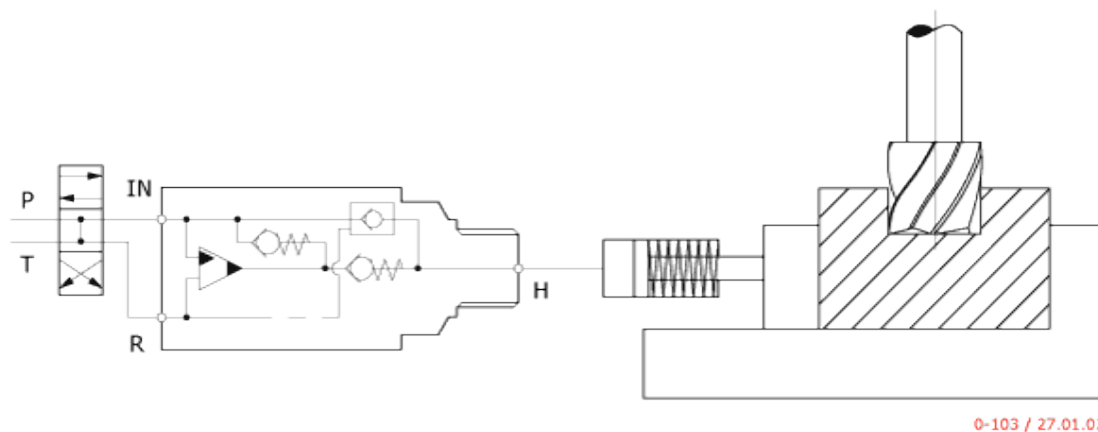
Фильтрация: 10 микрон номинал; макс. 19/16 в соответствии со стандартом ISO 4406.

Соединения: см. характеристики по каждой модели.

▲ Суммарные преимущества:

- Дает высокое давление тогда, когда оно необходимо
- Нет необходимости в дорогих насосах высокого давления
- Экономия затрат на трубы
- Повышение дорогого высокого давления простым повышением недорого низкого давления
- Низкое давление превращается в высокое практически при минимальной подаче энергии или теплоты
- Динамическая компенсация утечек в зоне высокого давления
- Система работает с трубопроводом, состоящим из множества поворотов, что продлевает срок службы
- Не применяются вращающиеся части
- Легкий вес
- Небольшой размер – высокая производительность

▲ Обычная фиксирующая схема

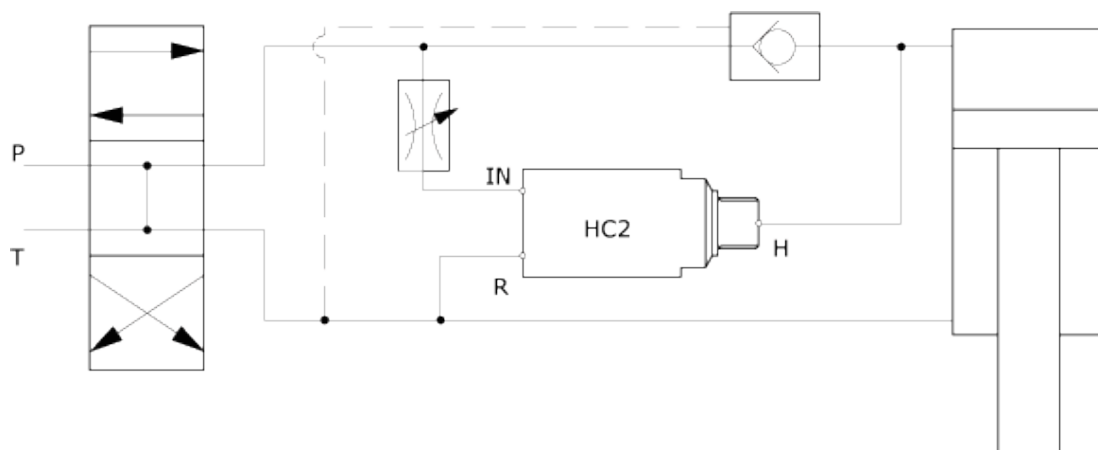


0-103 / 27.01.03

Пример с цилиндром одностороннего действия.

HC2 используется для увеличения давления в имеющемся гидроконтуре, например, в центре механической обработки для обеспечения достаточного усилия зажима. Так как HC2 может быть смонтирован непосредственно на зажимном устройстве, можно избежать создания соединений высокого давления.

▲ Применим в условиях высоких скоростей потоков



0-104 / 27.01.03

Пример с внешним обратным управляемым клапаном.

В системах, где поток, подаваемый насосом, превышает максимально допустимый для HC2, агрегат устанавливается параллельно с управляемым возвратным клапаном. Размер данного обратного клапана подобран таким образом, чтобы дать возможность протекания всей жидкости, подаваемой насосом. Давление на входе HC2 ограничено до максимально допустимого потока для отдельного коэффициента усиления.

При прямом движении цилиндра используется весь поток от насоса. Когда давление насоса стабилизируется в цилиндре, обратный клапан закрывается, и давление на выходе нагнетается через HC2. Цилиндр возвращается назад изменением положения обратного клапана, и таким образом насос соединяется с другой стороной цилиндра, затем открывается DV, позволяя жидкости вернуться в резервуар.

▲ Жидкости

- Известные гидравлические и трансмиссионные жидкости, совместимые с уплотнениями Buna-N.
- Вязкость от 1 до 500 сСт ($\text{мм}^2/\text{с}$)
- Водогликольная смесь (минимум 5% гликоля)
- Другие жидкости по запросу
- Информацию по другим жидкостям можно получить в отделе технической поддержки.

▲ Материалы



- Масляные насосы: Корпус, чугун, внутренние компоненты, сталь: Внешняя поверхность, обработка хроматом цинка
- Компоненты корпуса и внутренние компоненты: Нержавеющая сталь 316 W,1.4404
- Неподвижные уплотнения, Натрил; *Без динамических уплотнений*