



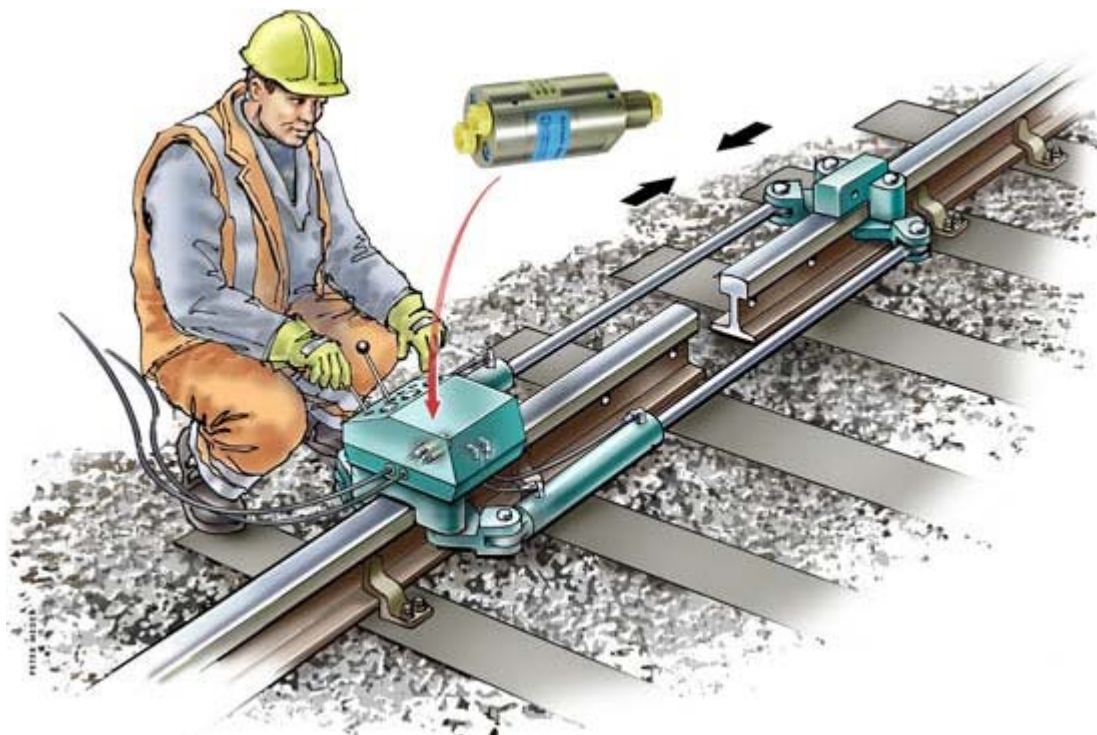
Примеры применений см. в: **Железнодорожные системы**

- Спасательные операции
- Автомобили
- Открытое море
- Блоки питания
- Зажимные приспособления



miniBOOSTER может быть использован в обслуживании железных дорог, предлагая недорогой и надежный способ получения высокого давления до 700 бар.

Основываясь на существующих источниках питания, дающих 120-160 бар, miniBOOSTER создает высокое давление для следующих применений: тяговые и выталкивающие агрегаты для сварки, подъема путей и искривления рельс.



Испытанные области применения:

- Железнодорожные расширители
- Режущий инструмент
- Блоки питания
- Инструмент для обжатия