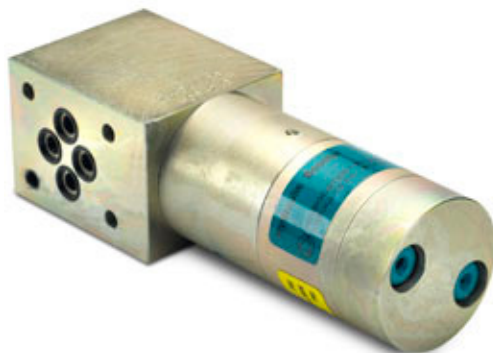




- Descripción
- Medidas del caudal
- Dimensiones
- Funciones
- Fluidos y materiales
- Pedido

El HC3 - H miniBOOSTER



Versiónes del HC3 - H: 11 factores de multiplicación diferentes

P_{Entrada}: 20 – 200 bar (inlet pressure)

P_H: Máximo 500 bar (presión de salida)

P_{RETORNO}: La más baja posible (presión de retorno al depósito)

Tasas de intensificación: $P_H = (P_{ENTRADA} - P_{RETORNO}) \cdot i$ (intensificación)

Montaje: Sistema de múltiple por acumulación NG6 (D03)

Accesorios: Disponible válvula de descarga pilotada

Modelo A = sin válvula de descarga

Modelo B = con válvula de descarga

Modelo G = control directo proporcional

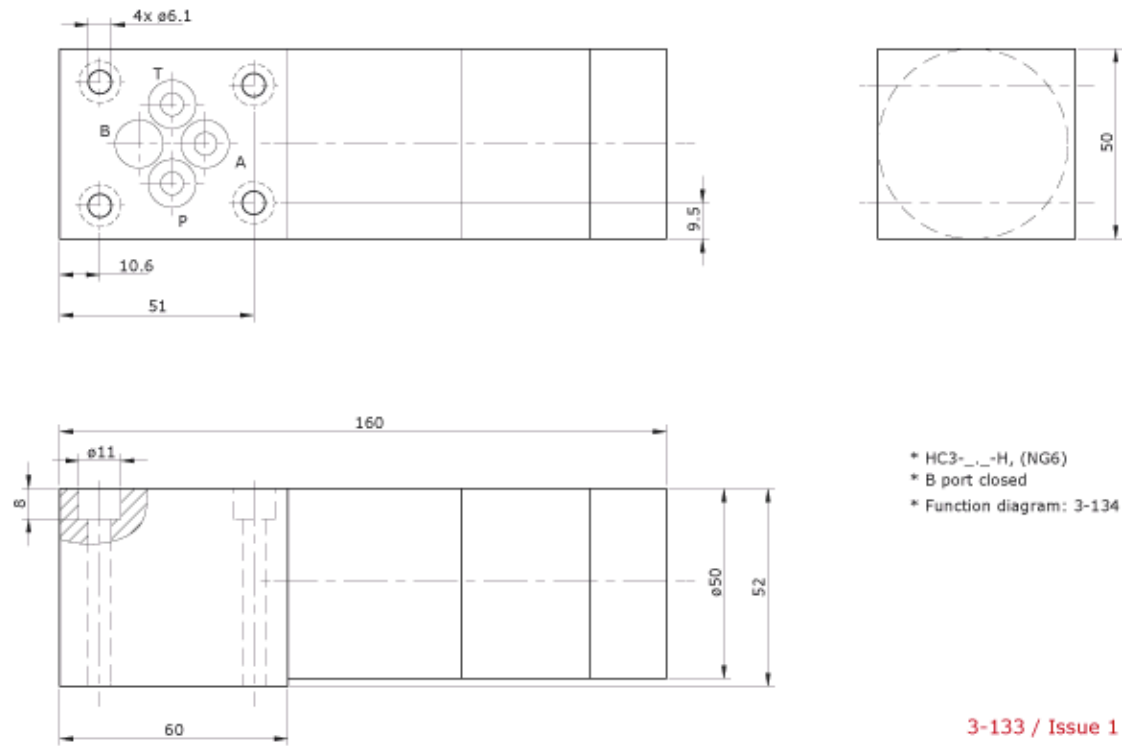
▲ Descripción del multiplicador de presión hidráulico HC3 miniBOOSTER

El HC3 - H es una variante del HC3 con el lado superior y el puerto B cerrados, sin necesidad de placa superior. Está diseñado para su uso en sistemas de múltiples por acumulación NG6 (D03). El HC3-H es compacto al igual que las demás unidades HC3. El HC3 incorpora como función estándar la válvula de descarga pilotada. La presión máxima de salida es de 500 bar en las versiones estándar. Los ajustes de la presión de salida se llevan a cabo variando la presión suministrada.

▲ Medidas del caudal

Factor de multiplicación <i>i</i>	Máx. flujo de salida l/min	Máx. flujo de entrada l/min
1,2	1,2	8,0
1,5	1,0	8,0
2,0	2,0	12,0
2,8	2,2	13,0
3,2	2,5	15,0
4,0	2,0	14,0
5,0	1,6	14,0
6,6	1,3	13,0
9,0	0,9	13,0
13,0	0,6	12,0
20,0	0,3	12,0

▲ Dimensiones



- * HC3-_-_-H, (NG6)
- * B port closed
- * Function diagram: 3-134

