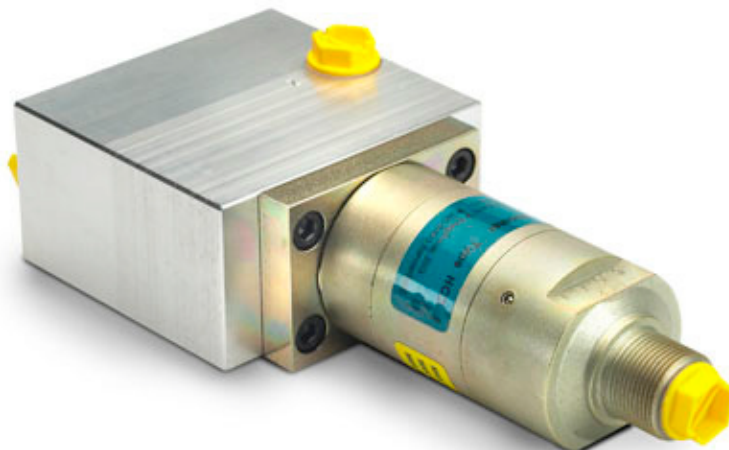




- Descripción
- Dimensiones
- Diagrama de funcionamiento
- Pedido

## Caseta de filtros



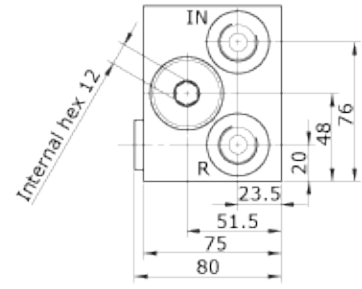
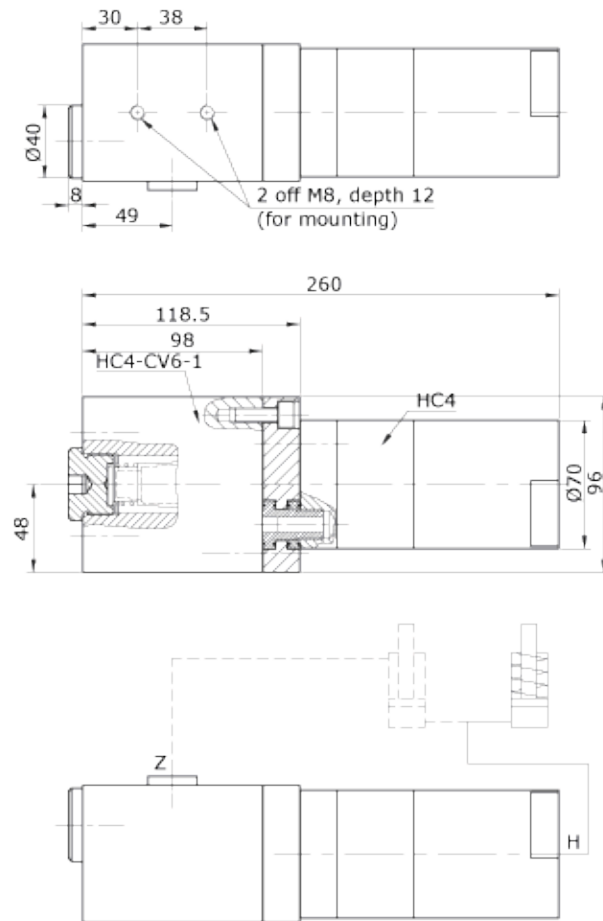
### ▲ Descripción

Este filtro en línea ofrece protección a sistemas hidráulicos de hasta 200 bar. Es similar en diseño y rendimiento a los filtros modelo FIL-52T; FIL-53T y FIL-54T con la ventaja añadida de que puede montarse directamente en el propulsor en un conjunto muy compacto. La estructura de las válvulas de retención protege el filtro del flujo de retorno. El elemento del filtro de bronce estándar posee un tamaño de 10 micras.

**Temperaturas de trabajo:** de 0 °C a 100 °C

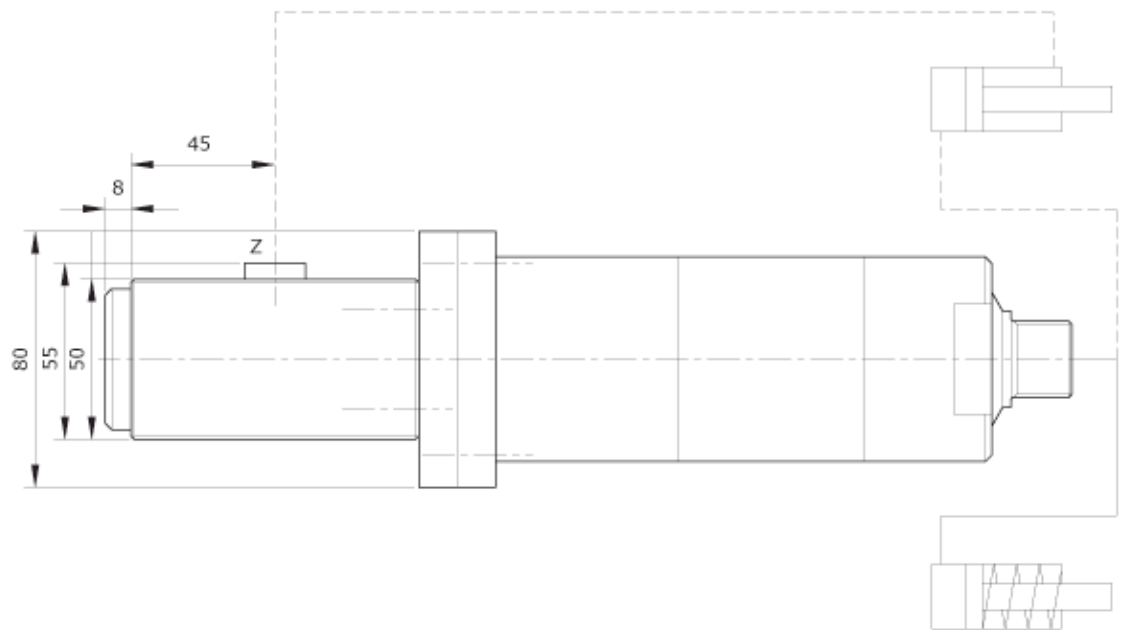
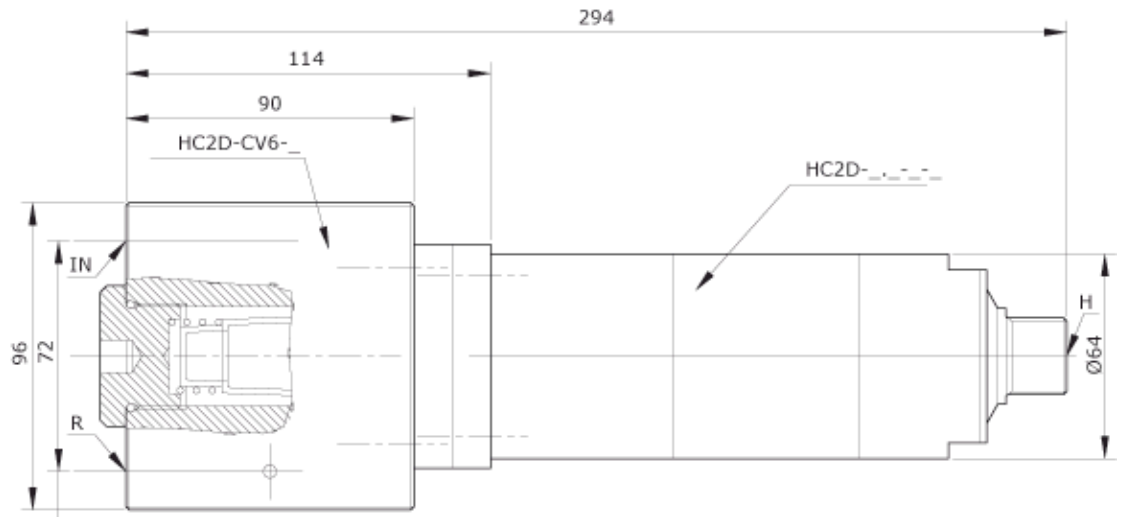


▲ Dimensiones (caseta de filtros para HC2D-CV4)



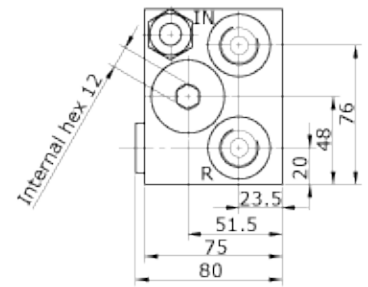
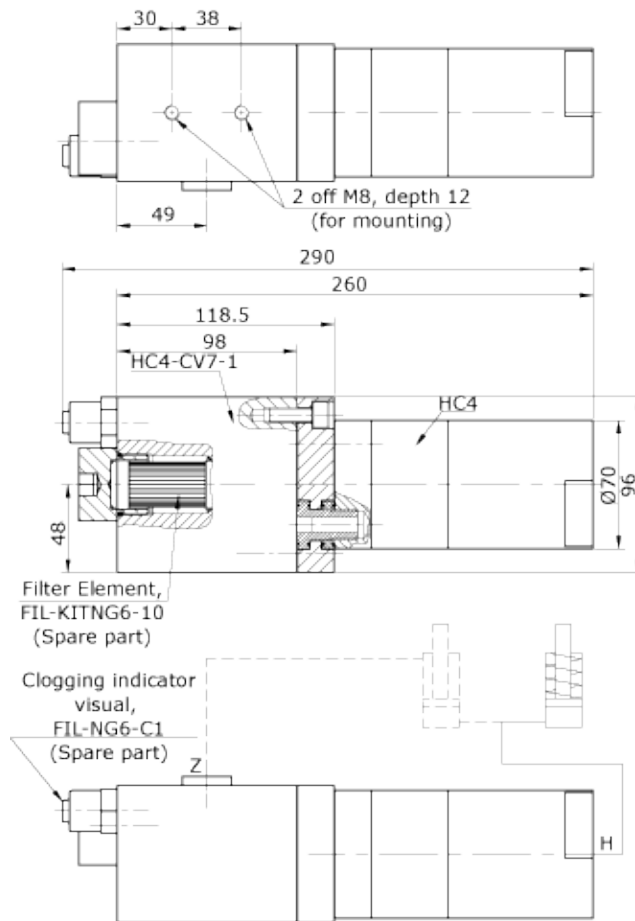
Connections:  
 IN, R & Z: 1/2" BSP  
 Functions diagram: 0-208

▲ Dimensiones (caseta de filtros para HC2D-CV6)



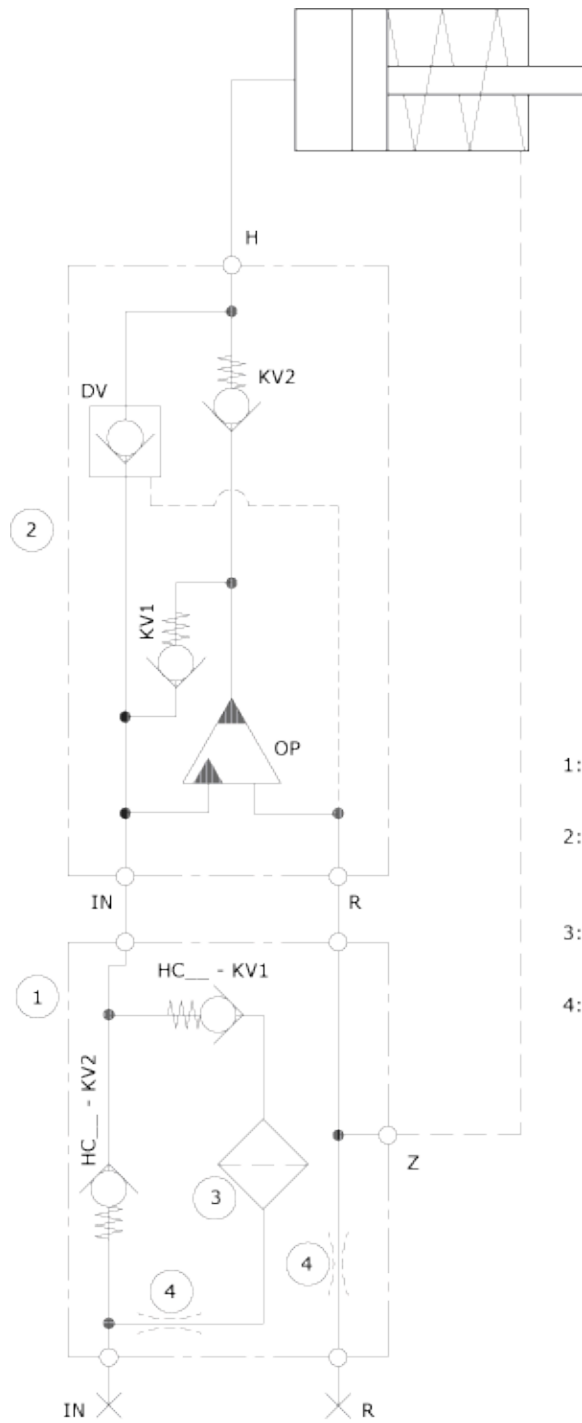
0-343 / 23.05.05

▲ Dimensiones (caseta de filtros para HC4-CV7)



Connections:  
IN, R, Z & H: 1/2" BSP  
Functions diagram: 0-235

▲ Diagrama de funcionamiento



- 1: Filter housing:  
HC\_\_ - CV6 -\_\_ (Max. 200 bar inlet)
- 2: Hydraulic intensifier:  
HC\_\_ - . . . - B - \_\_
- 3: (Sparepart):  
Filter Kit: Fil-KIT-10
- 4: (Option):  
2 off orifices Ø \_\_.\_\_; \_\_ - \_\_ L/min.

▲ **Pedido**

**Importante:** El juego incluye una unidad adaptadora múltiple de HC2 y HC4

N.º de pedido	Entrada / Salida	Longitud total	Diám.	Peso	Presión máx.	Elemento y junta
HC2-CV6-1	1/4" BSP	212 mm	96 mm	1,1 kg	200 bar	FIL-KIT-10
HC4-CV6-1	1/2" BSP	212 mm	96 mm	1,8 kg	200 bar	FIL-KIT-10
HC2D-CV6-1	1/4" BSP	294 mm	96 mm	1,5 kg	200 bar	FIL-KIT-10
HC4-CV7-1	1/2" BSP	260 mm	96 mm	2,8 kg	200 bar	FIL-KITNG6-10
FIL-KIT-10	-	-	-	-	-	-

ISO 9001  
BUREAU VERITAS  
Certification

