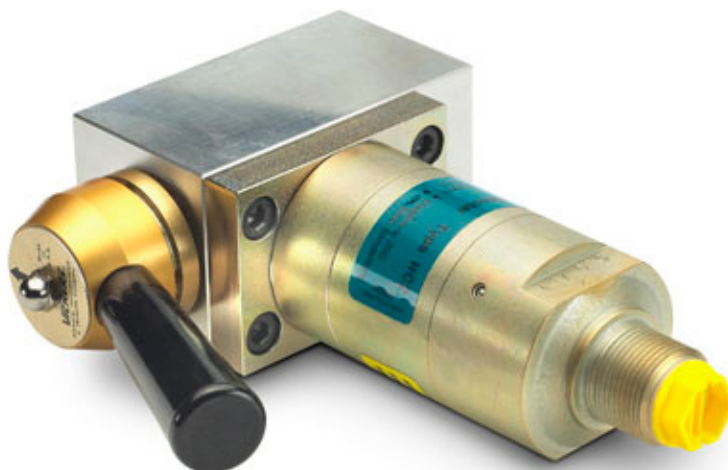




- Descripción
- Dimensiones
- Funciones
- Funcionamiento eléctrico
- Funcionamiento manual
- Pedido

## Caseta de válvulas CV1



La caseta de válvulas miniBOOSTER se utiliza para montar diversos componentes accesorios directamente en el miniBOOSTER.

Así se ahorra espacio y se reduce el coste que supone utilizar componentes autónomos para estas funciones.

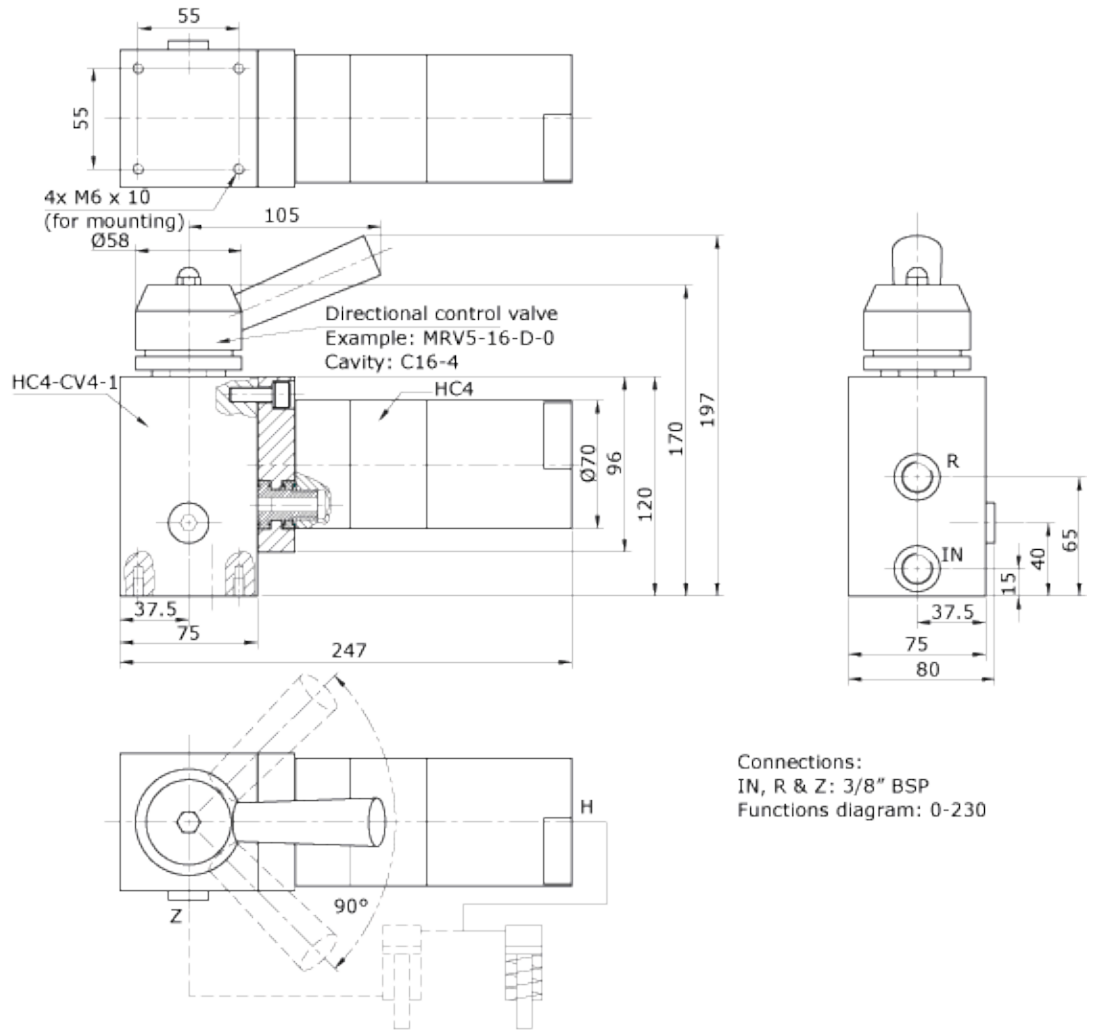
La caseta y los componentes de válvulas seleccionados se montan, prueban y calibran en fábrica según el modelo de miniBOOSTER seleccionado. Caseta de aluminio.

### ▲ Descripción

La CV1 es una válvula direccional de tipo cartucho que puede montarse directamente en el miniBOOSTER. Está pensada para su empleo con cartuchos conformes a la norma C-10-4. Se encuentran disponibles tanto [válvulas de funcionamiento manual](#) como [eléctricas](#).

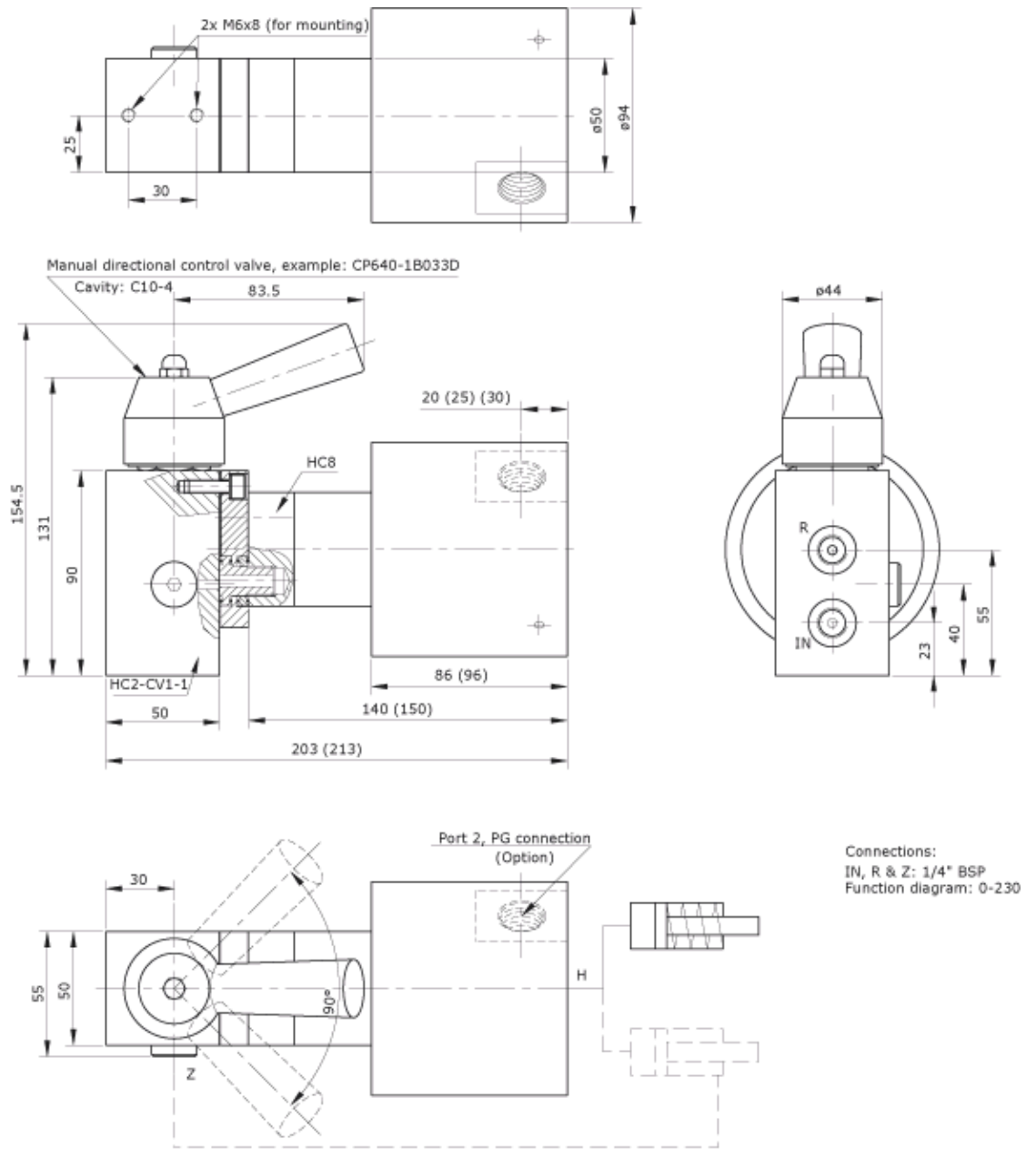


▲ Dimensiones (Caseta de válvulas CV1 para HC4)



Connections:  
 IN, R & Z: 3/8" BSP  
 Functions diagram: 0-230

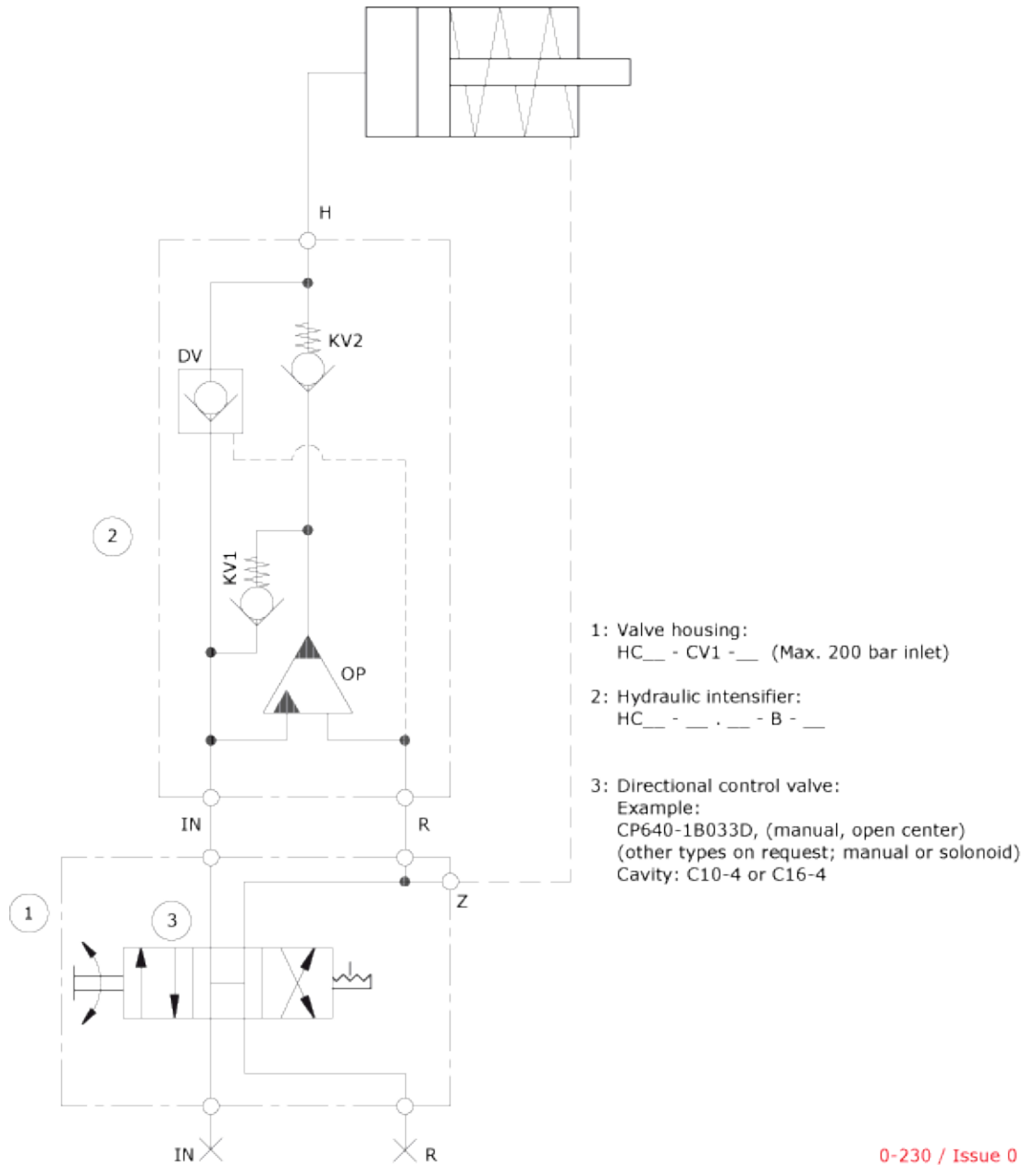
▲ Dimensiones (Caseta de válvulas CV1 para HC8)



▲ **Funciones**

Diagrama de funcionamiento; ver

Válvulas de funcionamiento manual  
o  
válvulas de funcionamiento eléctrico



0-230 / Issue 0

▲ **Pedido de una caseta de válvulas CV1 para HC2**

Ejemplo de pedido de una unidad completa:

1 caseta de válvulas HC2 - CV1 - 1

1 válvula manual de cartucho 4/3 CP640-1B0033D, cavidad: C10-4

1 miniBOOSTER HC2 - 4,0 - B - 1

Modelo	Caseta de válvulas	Conexiones
su selección...	CV1	su selección...
Para HC2, HC7 y HC8		1 = 1/4" BSP 2 = 7/16 - 20 UNF
HC4		1 = 3/8" BSP 2 = 9/16 - 18 UNF

