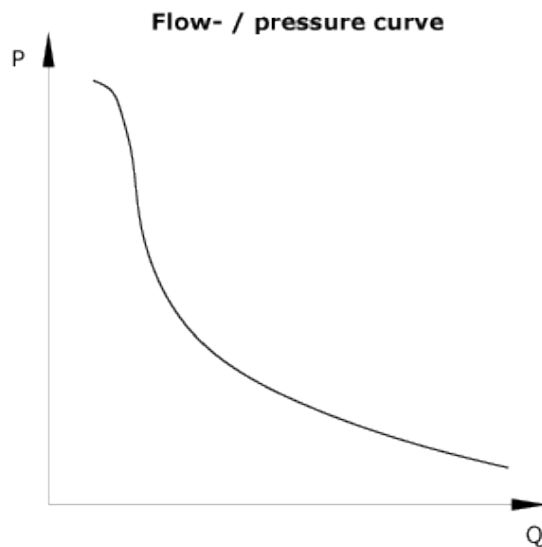




- Flujo alto: presión baja
- Flujo bajo: rendimiento a alta presión
- Resumen de ventajas
- Circuito de sujeción típico
- Aplicaciones con medidas del caudal mayores
- Fluidos
- Materiales

Especificaciones generales del miniBOOSTER

- ▲ **Flujo alto: presión baja · Flujo bajo: rendimiento a alta presión**



Tal como se aprecia en el gráfico, miniBOOSTER dispone de función dual caudal/presión. Inicialmente, cuando el fluido penetra en el propulsor, lo atraviesa hasta llegar al lado de alta presión. En este punto, todo el flujo entrante (hasta el máximo flujo de entrada permitido) se dirige al accionador, lo que permite su funcionamiento rápido en la dirección que se desee. En cuanto se obtenga la presión de entrada en el accionador, el flujo se enviará a través del pistón de alta presión hasta alcanzarse la presión multiplicada.

Campo de temperaturas del aceite: de -40 °C a +120 °C

Campo de temperaturas del agua: de +3 °C a +50 °C

Máximo flujo de entrada: Consultar datos de rendimiento de cada modelo.

Presión de entrada: Mín. 20 bar (290 lb/in²), máx. 200 bar (2900 lb/in²) Importante: La presión de salida jamás debe superar los 800 bar (11 600 lb/in²), excepto para HC7, HC8 y HC9.

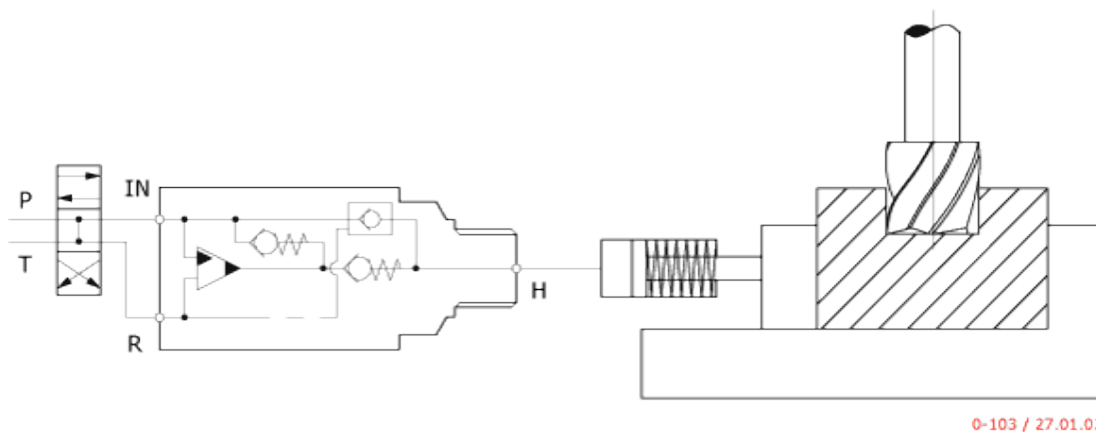
Filtración: 10 micras nominal; máx. 19/16 según ISO 4406.

Conexiones: Consultar datos de cada modelo.

▲ **Resumen de ventajas:**

- Siempre que se necesita proporciona alta presión
- No se requieren costosas bombas de alta presión
- Ahorra costes en tuberías
- Aumenta la costosa alta presión simplemente aumentando la económica baja presión
- La baja presión se convierte en alta presión con un mínimo consumo de energía y generación de calor
- Las pérdidas en el lado de alta presión se compensan de forma dinámica
- El sistema funciona con tuberías en laberinto, lo que ofrece una mayor vida útil
- Sin piezas giratorias
- Poco peso
- Tamaño reducido: gran rendimiento

▲ **Circuito de sujeción típico**

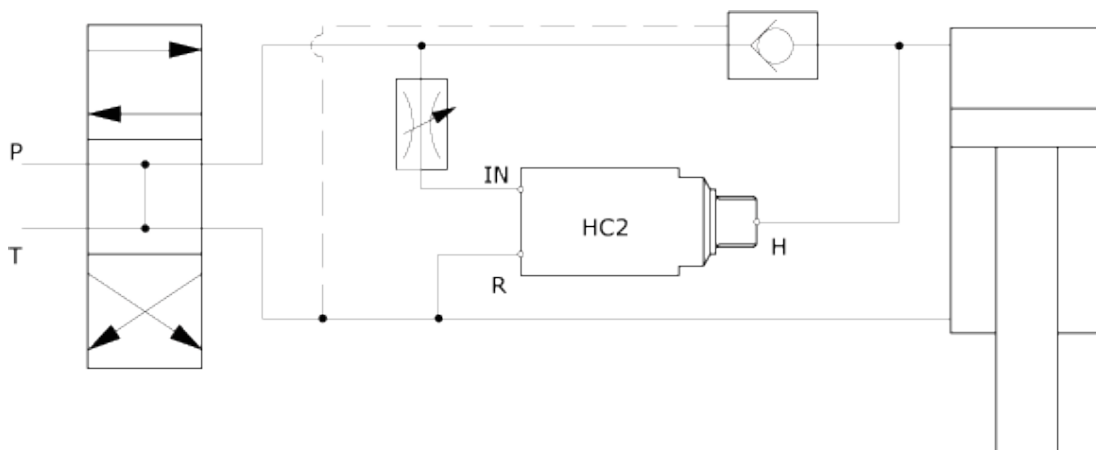


0-103 / 27.01.03

Ejemplo con cilindro de simple acción.

El HC2 se utiliza para reforzar la presión en un circuito hidráulico ya existente, por ejemplo, en centros de mecanizado para garantizar una fuerza de sujeción suficiente. Debido a que el HC2 puede colocarse directamente en el sistema portapiezas, pueden evitarse las conexiones de alta presión.

▲ **Aplicaciones con medidas del caudal mayores**



0-104 / 27.01.03

Ejemplo con válvula de retención externa pilotada.

En aplicaciones en que la bomba suministra un flujo que supera el máximo flujo de entrada admisible del HC2, éste se instala en paralelo con la válvula de retención externa pilotada. Esta válvula de retención tiene las medidas para que permita el acceso de todo el flujo suministrado por la bomba. El flujo de entrada al HC2 se limita al máximo admisible para la tasa de intensificación concreta.

A medida que el cilindro avanza, se utiliza todo el flujo proveniente de la bomba. Cuando se establece la presión de la bomba en el cilindro, se cierra la válvula de retención y la presión de llegada se acumula en el HC2. El cilindro retrocede invirtiendo la posición de la válvula direccional, por lo que la bomba se conecta al otro extremo del cilindro y se abre la válvula de descarga, lo que permite que el fluido vuelva al depósito.

▲ **Fluidos**

- Fluidos hidráulicos y de transmisión reconocidos compatibles con juntas Buna-N.
- Viscosidad de 1 a 500 cSt (mm²/s)
- Mezcla de glicol y agua (mínimo de 5 % de glicol)
- Otros medios disponibles a petición del usuario
- Para otros fluidos, póngase en contacto con el servicio técnico de ventas.

▲ **Materiales**

- Propulsores de aceite: Estructura, hierro fundido, componentes internos, acero: Superficie externa, acabado cromado de zinc
- Estructura y componentes internos: Acero inoxidable 316 W.1.4404
- Juntas estáticas, nitrilo; *juntas no dinámicas*

