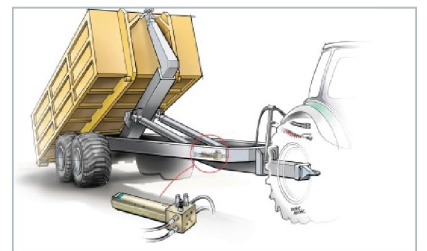
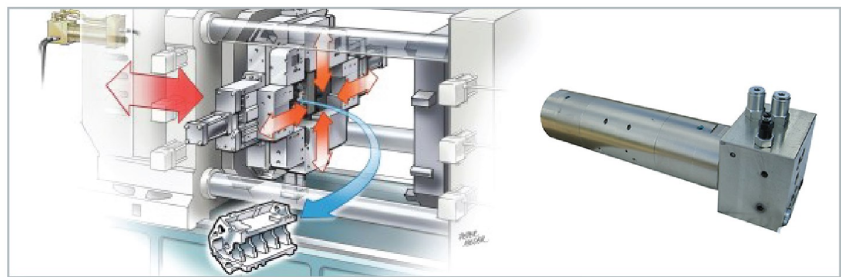
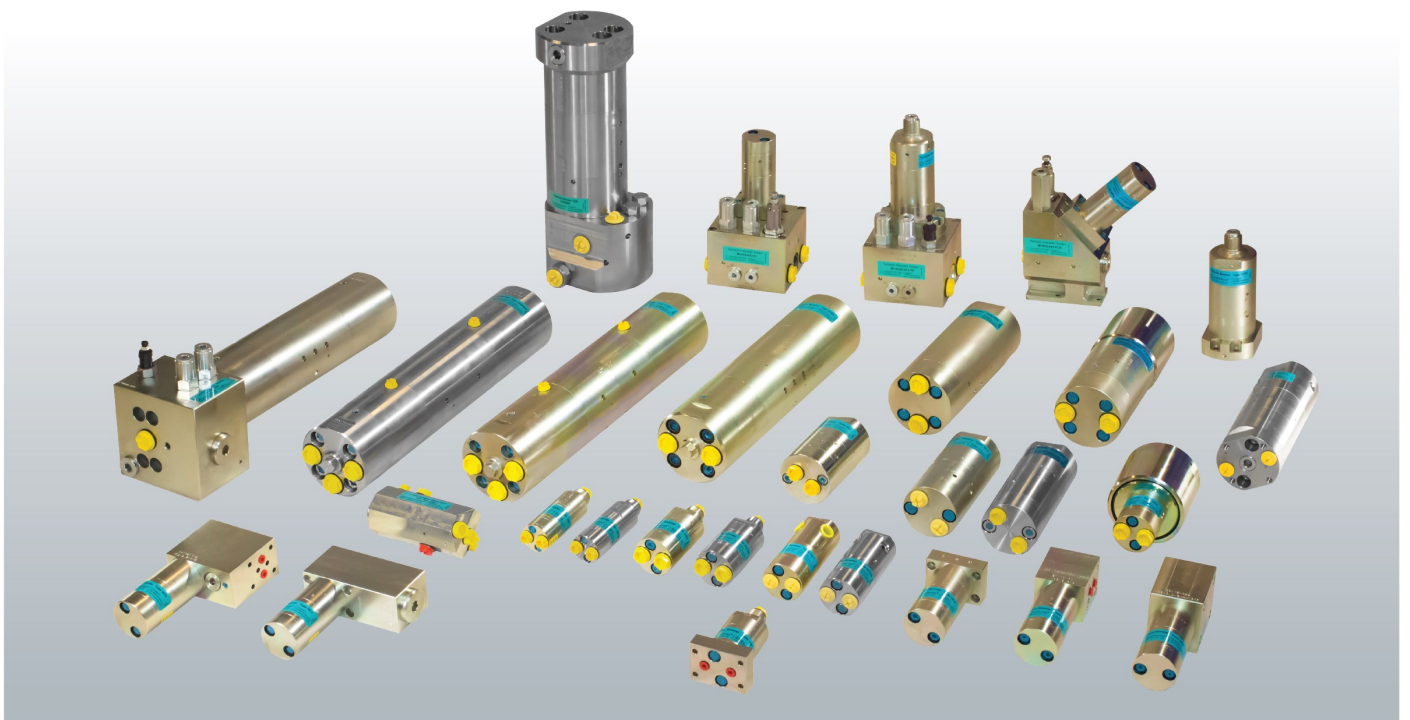


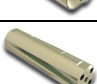
全系列液压增强的唯一 解决方案



MINIMUM SIZE – MAXIMUM POWER

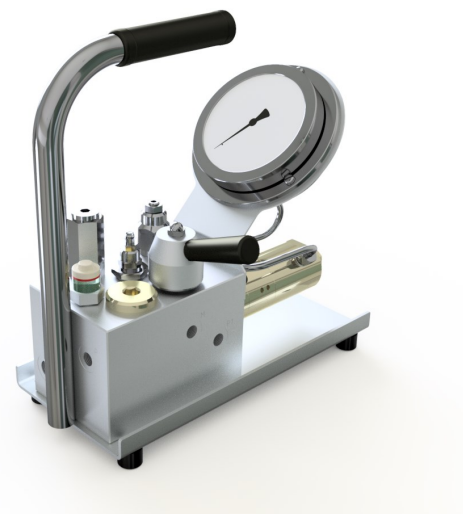
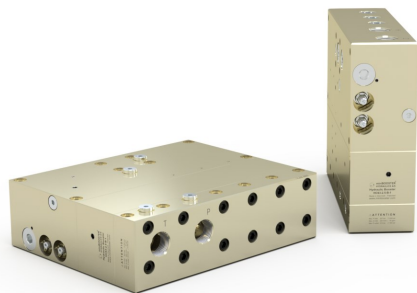
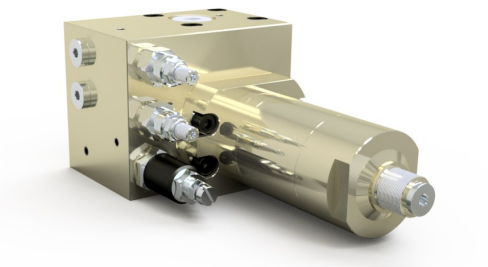
我们广泛的产品范围涵盖你的需求

对于几乎所有的流体介质，只需指定您的出口压力需要高达5000巴和入口流量高达70升/分钟，你会很容易在下表中找到最佳液压增压器。

出口压力 bar	平均出口 流量 (l/min)	入口压 力 (bar)	入口流量 (l/min)	接口	重量 (kg)	比率	型号: 钢	型号:不 锈钢	附加	型号
24 - 800	0.3 - 0.5	20 - 207	2.0 - 8.0	● 管 ● 轮缘 ● 筒夹	0.7	1.2 - 7.5	HC1	HC1W		
24 - 800	0.3 - 2.5	20 - 207	2.0 - 15.0	● 管 ● 轮缘 ● 筒夹	1.0	1.2 - 20.0	HC2	HC2W		
24 - 800	0.7 - 11.0	20 - 207	2.0 - 15.0	● 管 ● 轮缘	3.8	1.2 - 20.0	HC2D	HC2DW		
80 - 1380	1.5 - 5.0	20 - 207	2.0 - 14.0	● 管 ● 轮缘	8.0	4.0 - 13.0		HC2DHW		
20 - 800	2.0 - 3.0	20 - 207	2.0 - 15.0	● 管 ● 轮缘	4.15	1.0 - 10.1	HC2D2	HC2D2W	2-媒介	
80 - 1380	0.6 - 1.6	20 - 207	2.0 - 8.0	● 管 ● 轮缘	8.0	4.0 - 12.0		HC2D2HW	2-媒介	
24 - 500	0.3 - 2.5	20 - 207	2.0 - 15.0	● 轮缘 ● 筒夹	2.5	1.2 - 20.0	HC3	HC3W		
26 - 800	1.5 - 7.0	20 - 207	2.0 - 35.0	● 管 ● 轮缘	3.7	1.3 - 9.8	HC4	HC4W		
100 - 3000	1.2 - 3.5	20 - 207	2.0 - 38.0	● 管 ● 轮缘	4.0	5.1 - 17.3	HC4H			
24 - 800	0.3 - 2.5	20 - 207	2.0 - 15.0	● 管 ● 轮缘	3.0	1.2 - 20.0	HC5		Double-acting	
26 - 800	2.5 - 15.0	20 - 207	5.0 - 70.0	● 管 ● 轮缘	9.5	1.3 - 8.2	HC6			
124 - 5000	1.0 - 7.0	20 - 207	5.0 - 50.0	● 管 ● 轮缘	11.0	6.2 - 25.0	HC6H			
24 - 800	11.2 - 56.0	20 - 207	5.0 - 70.0	● 管 ● 轮缘	20.0	1.2 - 8.2	HC6D	HC6DW		
80 - 1380	3.0 - 12.5	20 - 207	5.0 - 50.0	● 管 ● 轮缘	35.0	4.0 - 16.0		HC6DHW		
20 - 800	6.0 - 41.0	20 - 207	5.0 - 70.0	● 管 ● 轮缘	22.0	1.0 - 10.1	HC6D2	HC6D2W	2-媒介	
100 - 2000	0.3 - 1.6	20 - 207	2.0 - 14.0	● 管 ● 轮缘 ● 筒夹	1.5	5.0 - 20.0	HC7	HC7W		
100 - 2000	0.3 - 1.6	20 - 207	2.0 - 14.0	● 管 ● 轮缘 ● 筒夹	5.0	5.0 - 20.0	HC8			
220 - 5000	0.3 - 1.8	20 - 207	5.0 - 20.0	● 管 ● 轮缘	9.9	8.2 - 25.0	HC9			
20 - 1380	2.0 - 5.6	20 - 207	5.0 - 30.0	● 管 ● 轮缘	25.0	5.2 - 15.0	HC9D2	HC9D2W	2-媒介	

增压系统

miniBOOSTER 承载范围广，可为您的应用程序“插件和播放”的解决方案增强系统。该系统保护高压工具和提供高旁路流量，从而加快你的进程。



增压器的集成控制阀

HC22, 25, 72和75提供了一个紧凑控制阀的集成，并且可以容易地被安装在设备上固定速度和保护增强器和工具。

主要特点是：

- 11 种不同的增压
- 一个可选的孔口以减少进口流量
- 重量仅仅为 2.3 kg
- 有不锈钢型号可选
- HC22 有着可调节的出口压力 - 最大 800 bar
- HC25 可快速移动 - 最大 800 bar
- HC72 有着可调节的出口压力- 最大2000 bar
- HC75 可快速移动- 最大 2000 bar

高旁路流量增压系统

MHC增压系统按需提供高旁通流量和压力，产品被设计成当且仅当高压被需要时，会增加系统压力。

主要特点是：

- 按需供压
- 螺线管致动或自动启动
- 高压 - 至 700 bar (10,000 psi)
- 快速填充系统流量增至400 L/min
- 入口压力可达350 bar
- 延长使用寿命
- 强大和灵活的设计，多种增压比率
- 连接口可是管或者轮缘链接

便携式的增压系统

M-HC7便携式增压系统是专为要求苛刻的工业应用设计的坚固的装置。M-HC7适用于与任何电源可提供最小20巴和2升/分钟的使用。

主要特点是：

- 输出流量达 15 L/min
- 30 L/min 的双增压
- 高压可达 2000 bar
- 无需额外的需求
- 重量仅仅只有 10 kg 可轻易的被拿到你所需要的地方
- 易于读取4“的取径计量保持目标在1%以内的压力设定。

其他产品

miniBOOSTER 的产品有范围广的过滤器，阀套，插装阀及配件。

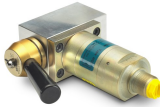


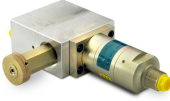
过滤器

钢	不锈钢	型号
在线过滤器		
高压 T型过滤器	FILW HT-10-1	
T型过滤器		
过滤器外壳		
NG6 过滤器		

附件

混合材料	型号
适配器套件	
适配器	
液控单向阀	

阀门壳体

钢	不锈钢	型号
CV1	CV1W	
CV2	CV2W	
CV3	CV3W	
CV4	CV4W	
CV5	CV5W	