

救援行业专用 miniBOOSTER 液压增压器

可满足救援工具行业中当前
和未来需求的解决方案

从

低压系统生成
高压



MINIMUM SIZE – MAXIMUM POWER

什么是 miniBOOSTER?

miniBOOSTER 是可以安装在救援车辆等低压液压系统中的震荡式增压器。这些装置可自动增加系统压力，从而提供更高的出口压力。miniBOOSTER 包含多种型号，每个型号均可针对不同环境而提供不同功能。

救援行业非常特殊!

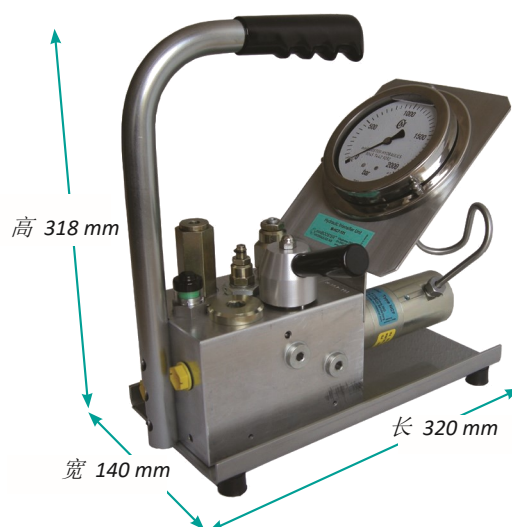
救援行业的要求非常严苛。设备必须易于操作、坚固耐用、结构紧凑且工作高效。救援时间通常非常短暂，所以效率低下所造成的后果也会非常严重，这也是救援人员必须迅速行动并使用轻便装备的原因所在。

700 bar 高压 - 直接来自您的车辆

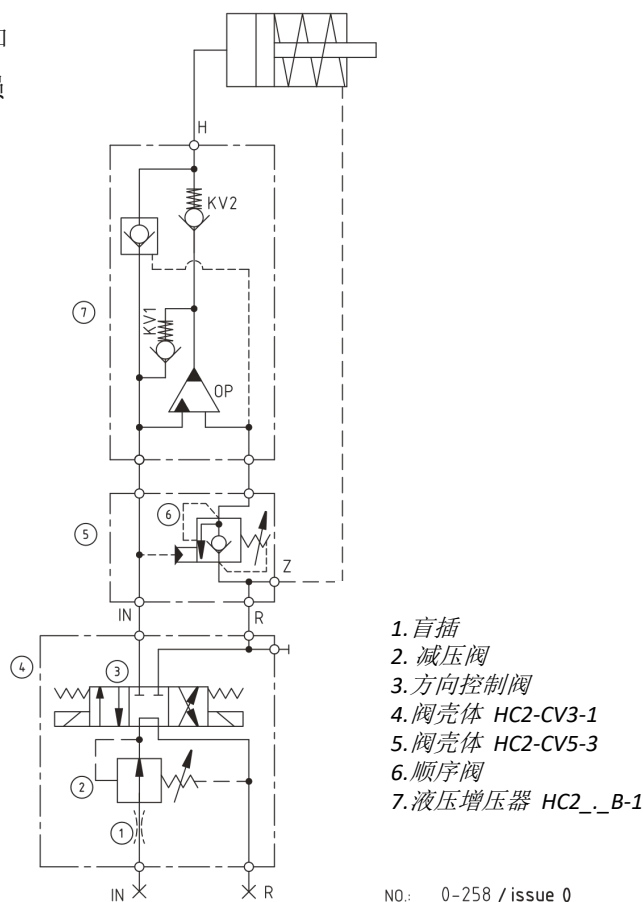
在 miniBOOSTER 液压增压器的帮助下，您可以大大提高救援车辆上救援工具的动力、节省空间并加速操作过程。动力输出可提升至 700 bar，提供可靠、快速和安静的高压源，而且无需额外的动力单元。救援人员将摆脱使用沉重的汽油驱动动力单元所带来的麻烦。



通过软管，可以操作距离救援卡车 40 米远的工具。



在 M-HC7 增压器系统的帮助下，可以使用低压软管迅速增加工具的压力。

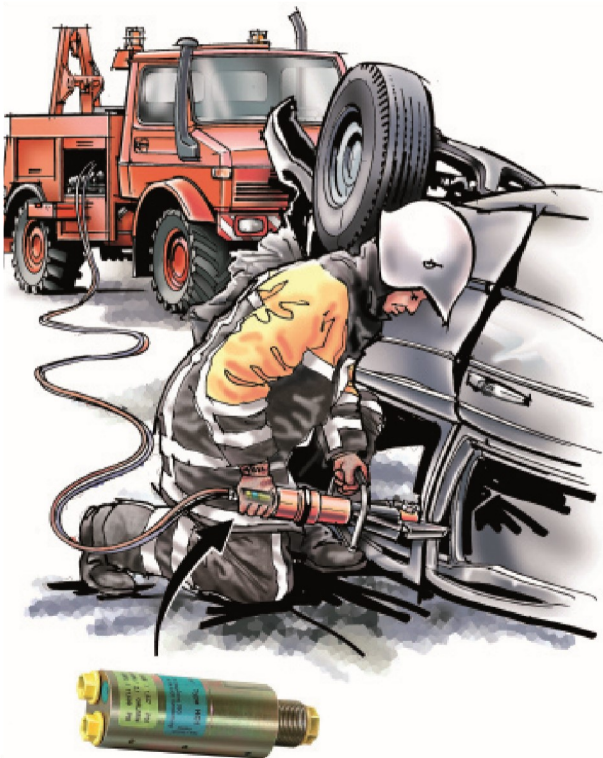


您可以使用高压软管将增压器安装在车辆上。

新一代救援工具

通过在救援工具中集成 miniBOOSTER 液压增压器，可以将供给低压提升至 700 bar 或更高、工具力量更大、工具体积更小。在新一代安全车辆中，复合填充金属管的保护会变得非常简单。

- 救援工作人员可享受超级柔软的低压软管 (< 200 bar) 所带来的便利，这种软管极少爆裂，降低了因高压油喷射而受伤的危险。
- 无需动力单元。救援人员无需再辛苦地背负沉重的汽油驱动动力单元到事故发生地。
- 在救援行动中几乎没有噪音，能够减少受灾人员和救援人员的心理压力。



HC2-4-0-A-1 能够节省消防云梯车的重量和空间。



HC2 可以很容易地安装在车辆上，能够为 2 个工具提供流量。

产品范围众多

如需更多信息和详细数据表，请访问 www.minibooster.com

紧凑型 - HC1

HC1 是最紧凑的 miniBOOSTER 装置，重量仅为 0.7 千克。非常适合需要将装置安装在工具、动力单元和其他设备上的应用领域使用。HC1 能够将供给压力提升为更高的出口压力，并自动补偿液压油的消耗来保持高压。通过改变供给压力来调整出口压力。提供不锈钢型号 HC1W。

标准 - HC2

HC2 是一个结构紧凑的装置，重量仅为 1.0 千克。非常适合在需要形成和保持高压的各种应用领域使用。HC2 能够将供给压力提升为更高的出口压力，并自动补偿液压油的消耗来保持高压。通过改变供给压力来调整出口压力。提供不锈钢型号 HC2W。

双动作 - HC5

HC5 是一个双动作 miniBOOSTER 增压器，包含两个独立的增压回路。通过改变控制阀的位置，控制阀可将增压从一个回路切换到另一个回路。非常适合需要在独立激活步骤中使用高压的应用领域使用，例如双动作气缸、组合式切割撒播机等。与 HC2 一样，HC5 结构紧凑，仅重 3.0 kg。



授权经销商：