

miniBOOSTER Hydraulische Druckverstärker für Rettungsgeräte

Lösungen, die heutigen und zukünftigen Anforderungen an die Hersteller und Benutzer von Rettungsgeräten gerecht werden.

Aus **NIEDRIGDRUCK-**
Systemen HOCHDRUCK
erzeugen



MINIMUM SIZE – MAXIMUM POWER

Was ist ein miniBOOSTER?

miniBOOSTER sind oszillierende Druckverstärker, die sich an Niederdruck-Hydrauliksysteme beispielsweise von Rettungsfahrzeugen anschließen lassen. Sie verstärken den Systemdruck automatisch und liefern einen höheren Ausgangsdruck. Es gibt die miniBOOSTER in einer Vielzahl von Modellen mit jeweils unterschiedlichen Funktionen für unterschiedliche Umgebungen.

Die Rettungsbranche ist speziell!

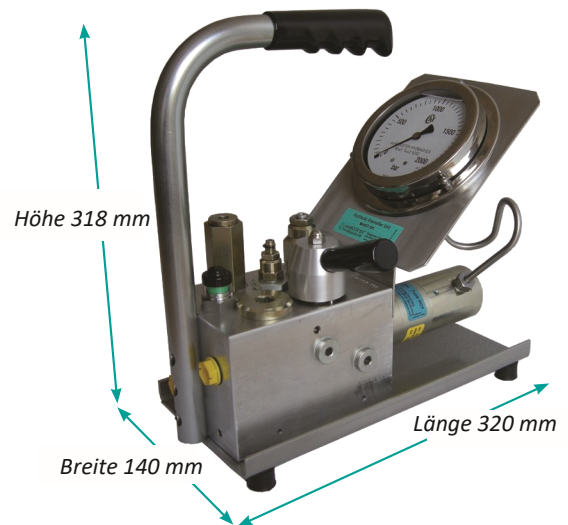
Die Anforderungen im Rettungswesen sind hoch. Ausrüstungen müssen leicht handhabbar, robust, kompakt und einsatzschnell sein. Zeit ist immer ein entscheidender Faktor und mangelnde Effizienz kann dramatische Folgen haben, weshalb Rettungskräfte in der Lage sein müssen, schnell und möglichst ohne große Gewichtsbelastung zu arbeiten.

700 bar Hochdruck – direkt vom Fahrzeug

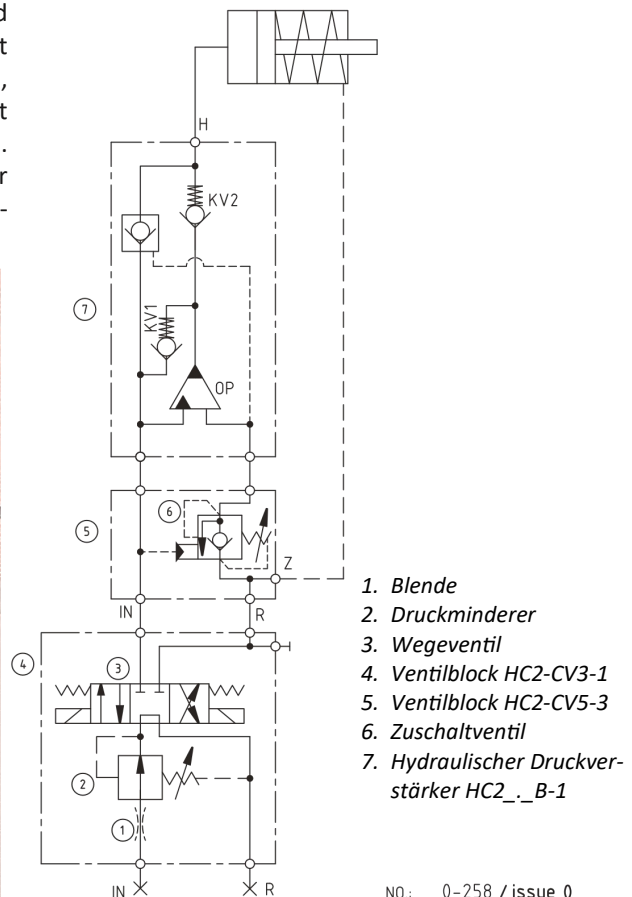
Mit Hilfe von hydraulischen Druckverstärkern von miniBOOSTER können Sie die Leistung von fahrzeuggebundenen Rettungsgeräten enorm verbessern, Platz sparen und Handlungsabläufe beschleunigen. Die Kraftabnahme lässt sich bis auf 700 bar erhöhen, wodurch eine zuverlässige, schnelle und geräuscharme Hochdruckquelle gegeben ist und ein zusätzliches Hydraulikaggregat überflüssig wird. Die Rettungskräfte werden es sehr begrüßen, nicht mehr mit schweren benzinbetriebenen Hydraulikaggregaten arbeiten zu müssen.



Geräte können mittels Schlauchverbindung in einer Entfernung von bis zu 40 Metern vom Rettungsfahrzeug eingesetzt werden.



Mit Hilfe des M-HC7 Druckverstärkersystems können Sie Niederdruckschläuche verwenden und den Druck kurz vor dem Rettungsgerät verstärken.

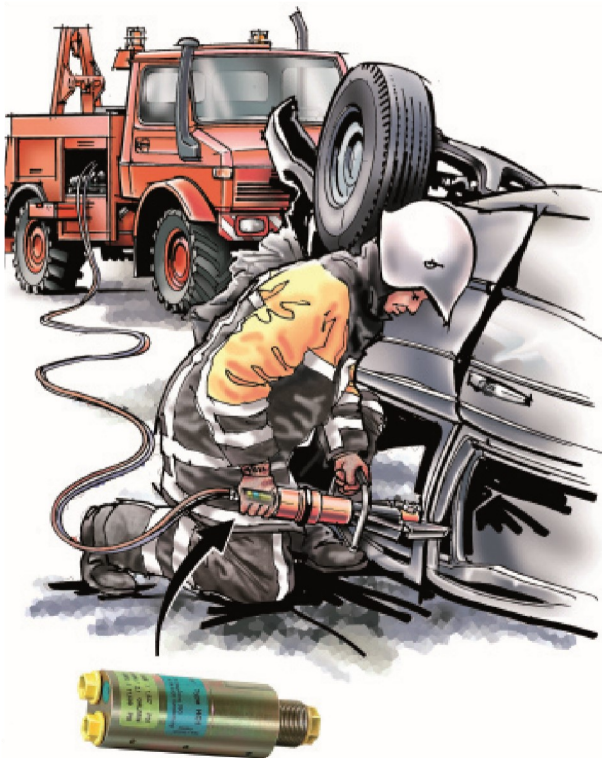


Der Druckverstärker lässt sich am Fahrzeug mit Hochdruckschläuchen anbringen.

Rettungsgeräte der nächsten Generation

Durch die Integration des hydraulischen Druckübersetzers miniBOOSTER in das Rettungsgerät können Sie den vorhandenen Niederdruck auf 700 bar oder mehr erhöhen und von der größeren Kraft und einer geringeren Gehäusegröße Ihrer Werkzeuge profitieren. Das Durchtrennen von Karosserien sicherheitsverstärkter Autos der neuen Generation, die aus mit Verbundstoffen gefüllten Metallrohren bestehen, wird zum Kinderspiel.

- ▶ Die Rettungskräfte werden bei ihrer Arbeit an den superflexiblen Niederdruckschläuchen (< 200 bar) Gefallen finden, die zusätzlich das Risiko von berstenden Schläuchen und möglichen Verletzungen durch austretendes Hochdrucköl vermindern.
- ▶ Keine Hydraulikaggregate Kein mühevolleres Transportieren von schweren benzinbetriebenen Hydraulikaggregaten zum Unfallort mehr
- ▶ Nahezu geräuschlose Rettungsarbeiten mit weniger Stress für Unfallopfer und Retter.



HC2-4-0-A-1 spart Gewicht und Platz im Lifter.



HC2 lässt sich leicht am Fahrzeug installieren und kann 2 Geräte versorgen.

Eine Auswahl aus unserem Produktprogramm

Weitere Informationen und detaillierte Datenblätter finden Sie auf www.minibooster.com.

Der Kompakte - HC1

Der HC1 ist ein kompaktes miniBOOSTER Gerät mit einem Gewicht von nur 0,7 kg. Er eignet sich bestens für Anwendungen, in denen es erforderlich ist, ihn an oder in einem Werkzeug, Aggregat oder ähnlichen Vorrichtungen einzubauen. Der HC1 verstärkt den Eingangsdruck auf einen höheren Ausgangsdruck und kompensiert automatisch den Ölverbrauch, um den Hochdruck konstant zu halten. Die Einstellung des Ausgangsdrucks erfolgt über die Regelung des Eingangsdrucks. *Erhältlich in Edelstahl HC1W.*

Die Standard-Ausführung – HC2

Der HC2 ist ein kompaktes Gerät mit einem Gewicht von nur 1,0 kg. Er eignet sich ideal für eine Vielzahl von Anwendungen, in denen der Aufbau und die Aufrechterhaltung von Hochdruck erforderlich ist. Der HC2 verstärkt den Eingangsdruck auf einen höheren Ausgangsdruck und kompensiert automatisch den Ölverbrauch, um den Hochdruck konstant zu halten. Die Einstellung des Ausgangsdrucks erfolgt über die Regelung des Eingangsdrucks. *In Edelstahl verfügbar HC2W.*

Der Doppeltwirkende – HC5

Beim HC5 handelt es sich um einen doppelwirkenden miniBOOSTER mit zwei separaten Übersetzungskreisläufen. Durch Positionswechsel des Regelventils CV wird die Druckverstärkung von einem Kreislauf auf den anderen übertragen. Er eignet sich besonders für Anwendungen, bei denen Hochdruck in verschiedenen Aktivierungsschritten erforderlich ist, wie z. B. bei doppelwirkenden Zylindern, kombinierten Schneid- und Spreizgeräten usw., außerdem ist der HC5 ein kompaktes Gerät mit nur 3,0 kg Gewicht.



Autorisierter Vertragshändler: