

用于近海行业的 液压增压器



MINIMUM SIZE – MAXIMUM POWER

在近海领域 具有 20 多年的专业经验

坚固耐用的设计确保高性能的甲板和海底使用效果

无论是在近海还是在陆上，miniBOOSTER 的坚固耐用型设计都能提供所需的性能和可靠性。

井口控制面板

从 WCW、MCV 和 SSSV 低压泵生成高压。

管道处理

管道夹紧，在粗糙的颈部、外壳夹具和顶部驱动装置中以小液缸提供大力量。

爆裂防护装置

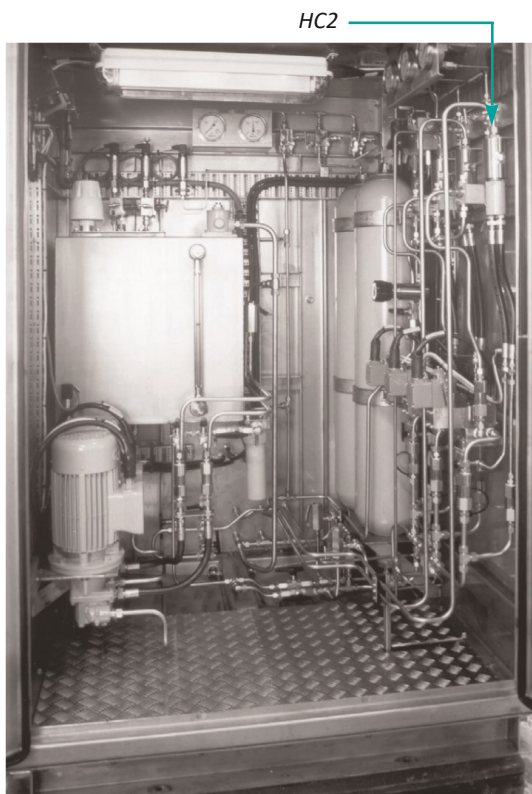
生成用于操作阀的高压。

滑移系统

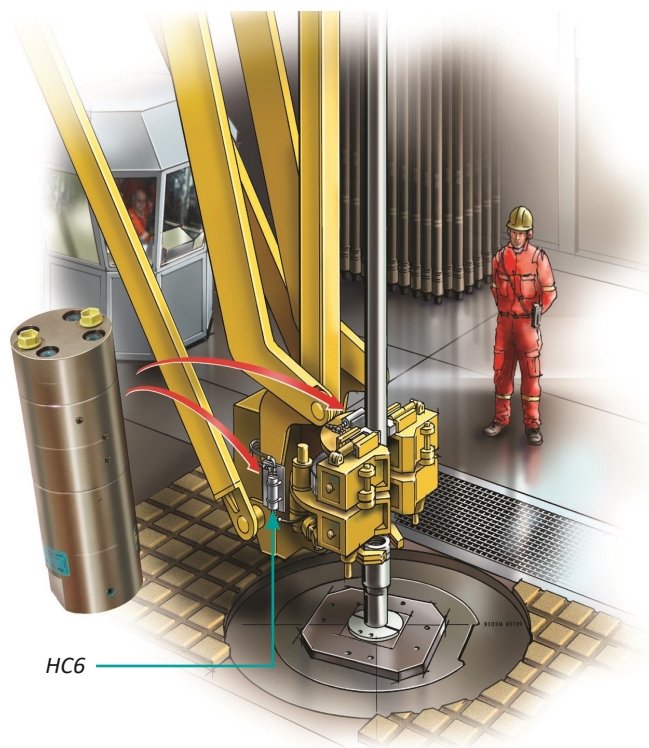
增加用于提高现有系统中力量的压力。

测试设备

增加用于安全测试的压力。



井口控制面板



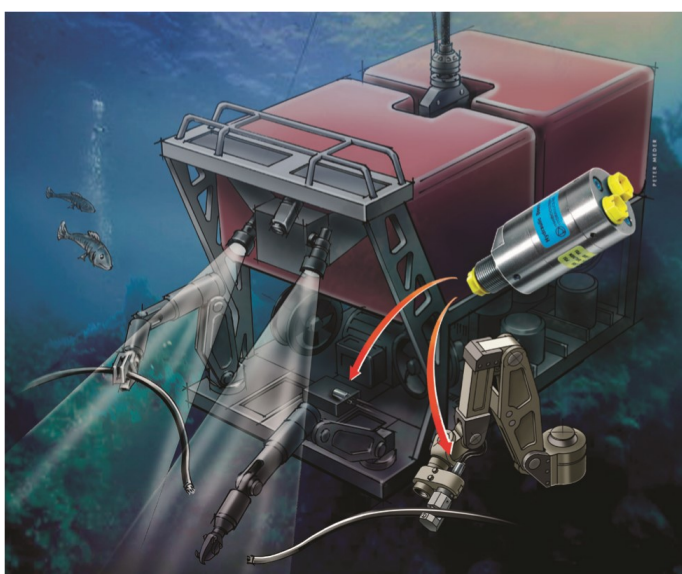
坚固耐用

ROV 工具

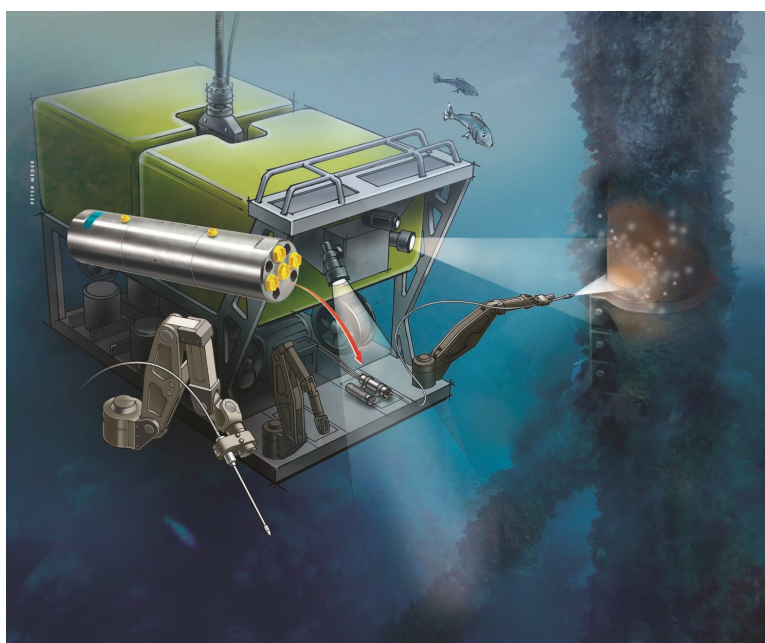
miniBOOSTER 能够为许多工具生成高压，包括切割器、卷边机、撒播机、螺栓拉伸器和扭矩扳手。

双介质

HC6D2W为高压水喷射、密封试验和甲醇注射等双介质任务提供卓越的重重量/空间性能比。



ROV 海底作业会对设备造成极大损害



ROV 高压水流喷射清洗系统

产品范围众多

如需更多信息和详细数据表，请访问 www.minibooster.com



双介质 - HC6D2

HC6D2 是一种自吸式双介质装置，能够在高压端处理最高 41 l/min 的流量。与其他 miniBOOSTER 型号一样，HC6D2 能够将供给压力提升为更高的出口压力，并且自动补偿液压油的消耗以保持高压。通过改变供给压力来调整出口压力。相对于其流量能力而言，HC6D2 是一个结构紧凑的装置，仅重 22 kg。



双动作、高流量 - HC6D

HC6D 是一种高流量双动作装置，能够在高压端处理最高 56.0 l/min 的流量。与其他 miniBOOSTER 型号一样，HC6D 能够将供给压力提升为更高的出口压力，并自动补偿液压油的消耗以保持高压。通过改变供应压力来调整出口压力。相对于其流量能力而言，HC6D 是一个结构紧凑的装置，仅重 20 kg。



标准 - HC2

HC2 是一个结构紧凑的装置，重量仅为 1.0 千克。非常适合在需要形成和保持高压的各种应用领域使用。与其他 miniBOOSTER 型号一样，HC2 能够将供给压力提升为更高的出口压力，并自动补偿液压油的消耗以保持高压。通过改变供给压力来调整出口压力。可提供不锈钢型号 HC2W。



超高压 - HC7

HC7 能够提供最高 2,000 bar 的增强压力。操作方法与 HC2 相同的 HC7 是一种独特且功能齐全的装置，可按照 20:1 的比率提升入口压力，且无需使用外部动力。此外，HC7 可通过在高压端自动补偿液压油的消耗以保持高压。高压与入口压力成正比。HC7 的结构紧凑。HC7 适用于在进口压力为 20 至 200 bar 的条件下工作。标准版本的最大出口压力为 2000 bar。可根据要求提供更高压力 (2,600 bar)。可提供不锈钢型号 HC7W。