

Hydraulische Druckverstärker für die Offshore-Industrie



MINIMUM SIZE – MAXIMUM POWER

Mit mehr als 20jähriger Erfahrung im Offshore-Sektor

Robustes Design sorgt für zuverlässig hohe Leistung an Land wie auch unter Wasser

Egal, ob Sie an Land oder unter Wasser arbeiten: die robuste Bauweise des mini-BOOSTERs bietet die notwendige Leistung und Zuverlässigkeit.

Bohrlochsteuerkonsolen

Erzeugt Hochdruck aus Niederdruckpumpen für WCW, MCV und SSSV.

Leitungsarbeiten

Spannen von Rohren mit hoher Kraft mit kleinen Zylindern an Verschraubungen, Verschraubzangen für Futterrohre und Kraftdrehköpfen.

Blowout-Sicherungen

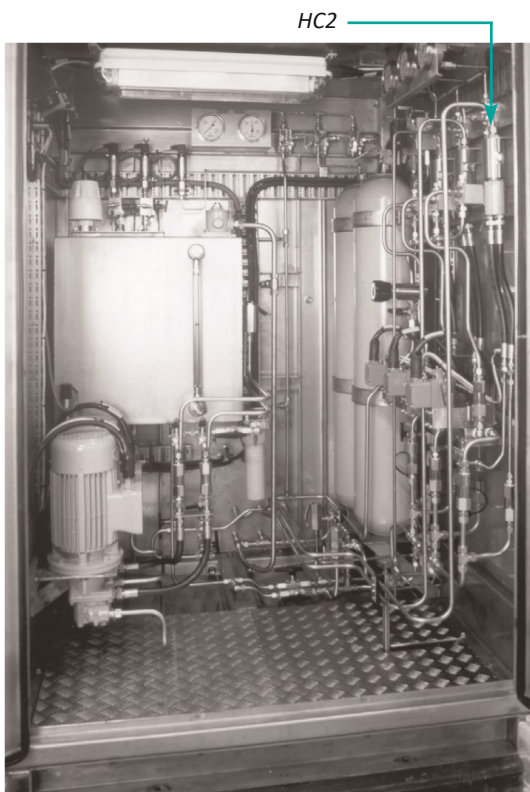
Erzeugt hohen Druck für Regelventile.

Bremssysteme

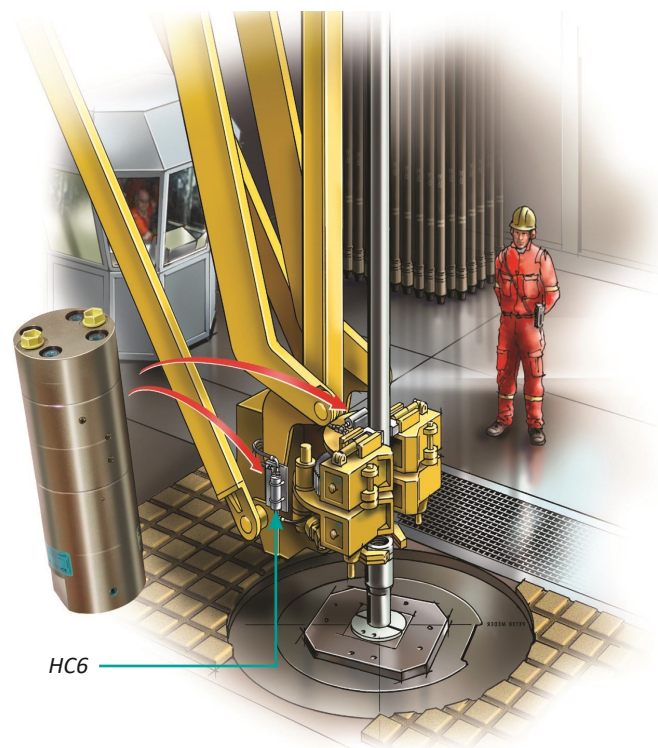
Druckverstärkung zur Krafterhöhung in bestehenden Systemen

Prüfausrüstungen

Druckverstärkung für Sicherheitsprüfungen



Bohrlochsteuerkonsole



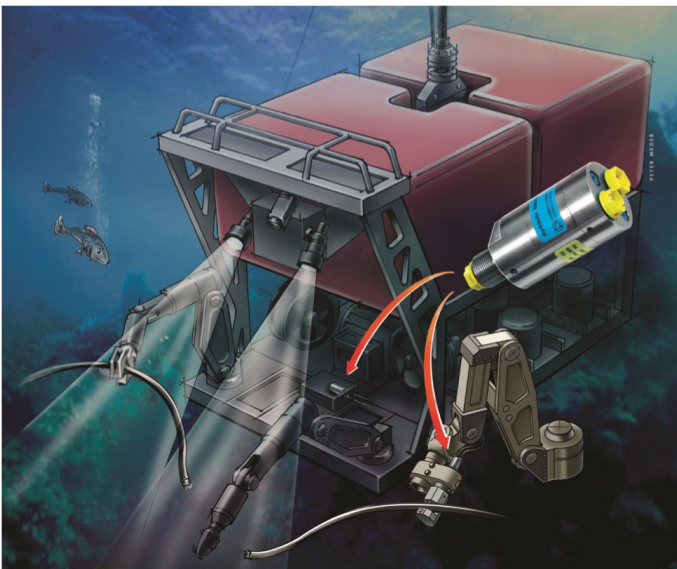
Verschraubung

ROV-Geräte

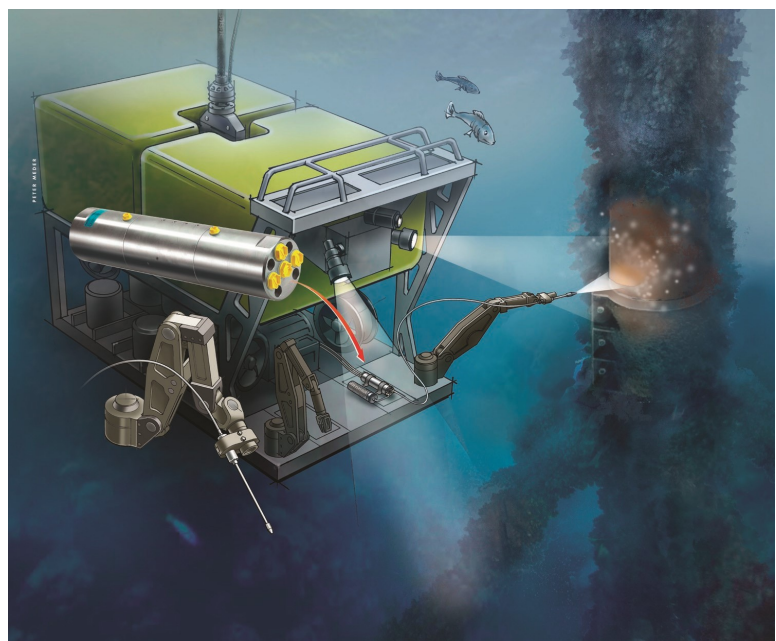
Der miniBOOSTER erzeugt Hochdruck für eine Vielzahl von Werkzeugen (Schneider, Quetscher, Boizenstreckker und Momentschrauber).

Zwei Medien

Der HC6D2W bietet ein hervorragendes Gewicht/Platz-Leistungsverhältnis für Zwei-Medien-Aufgaben wie Hochdruckspülbohrungen, Dichtungsprüfungen und Methanoleinspritzung.



ROV Unterwasserarbeiten setzen der Ausrüstung hart zu.



ROV Hochdruckspülsystem

Eine Auswahl aus unserem Produktprogramm

Weitere Informationen und detaillierte Datenblätter finden Sie auf www.minibooster.com.



Zwei Medien - HC6D2

Der HC6D2 ist ein selbstansaugendes Gerät für zwei Medien, das eine Fördermenge von bis zu 41 l/m am Hochdruckende erreichen kann. Wie andere miniBOOSTER-Modelle verstärkt der HC6D2 den Eingangsdruck auf einen höheren Ausgangsdruck und kompensiert automatisch den Ölverbrauch, um den Hochdruck konstant zu halten. Die Einstellung des Ausgangsdrucks erfolgt über die Regelung des Eingangsdrucks. Gemessen an seiner Förderleistung ist der HC6D2 ein kompaktes Gerät, das nur 22 kg wiegt.



Doppeltwirkend, hoher Durchfluss – HC6D

Der HC6D ist ein doppeltwirkendes Gerät mit hohem Durchfluss, das eine Fördermenge von bis zu 56,0 l/min am Hochdruckende erreichen kann. Wie andere miniBOOSTER-Modelle verstärkt der HC6D den Eingangsdruck auf einen höheren Ausgangsdruck und kompensiert automatisch den Ölverbrauch, um den Hochdruck konstant zu halten. Die Einstellung des Ausgangsdrucks erfolgt über die Regelung des Eingangsdrucks. Gemessen an seiner Förderleistung ist der HC6D ein kompaktes Gerät, das nur 20 kg wiegt.



Standard – HC2

Der HC2 ist ein kompaktes Gerät mit einem Gewicht von nur 1,0 kg. Er eignet sich hervorragend für eine Vielzahl von Anwendungen, in denen der Aufbau und die Aufrechterhaltung von Hochdruck erforderlich ist. Der HC2 verstärkt den Eingangsdruck auf einen höheren Ausgangsdruck und kompensiert automatisch den Ölverbrauch, um den Hochdruck konstant zu halten. Die Einstellung des Ausgangsdrucks erfolgt über die Regelung des Eingangsdrucks. *In Edelstahl verfügbar HC2W.*



Ultra-Hochdruck - HC7

Der HC7 kann Drücke bis zu 2.000 bar liefern. Mit der gleichen Funktionsweise wie der HC2 ist der HC7 ein einzigartiges, eigenständiges Gerät, das ohne Energiezufuhr von außen den Eingangsdruck um bis zu zwanzigfach verstärken kann. Außerdem hält der HC7 den Hochdruck konstant, indem er den Ölverbrauch auf der Hochdruckseite automatisch ausgleicht. Der Hochdruck verhält sich direkt proportional zum Eingangsdruck. Der HC7 besitzt eine kompakte Größe. Er arbeitet mit Eingangsdrücken von 20 bis 200 bar. In der Standardausführung beträgt der maximale Ausgangsdruck 2.000 bar. Höhere Drücke (2.600 bar) sind auf Wunsch verfügbar. *Erhältlich in Edelstahl HC7W.*