

オフショア産業用 油圧増圧器



MINIMUM SIZE – MAXIMUM POWER

オフショアセクターでの 20年以上の経験

堅牢な設計により、海上および海中の高性能を保証

海上あるいは陸上のいずれで作業しているかに関わらず、miniBOOSTERの設計は堅牢であり、必要な性能と信頼性を備えています。

ウェルヘッド コントロールパネル

WCW、MCV、SSSVの低圧ポンプから高圧を生成します。

配管の取り扱い

配管をクランプして、小さなシリンダーで、ラフネック、ケーシングトング、上部ドライブに大きな力を伝達します。

ブローアウト防止

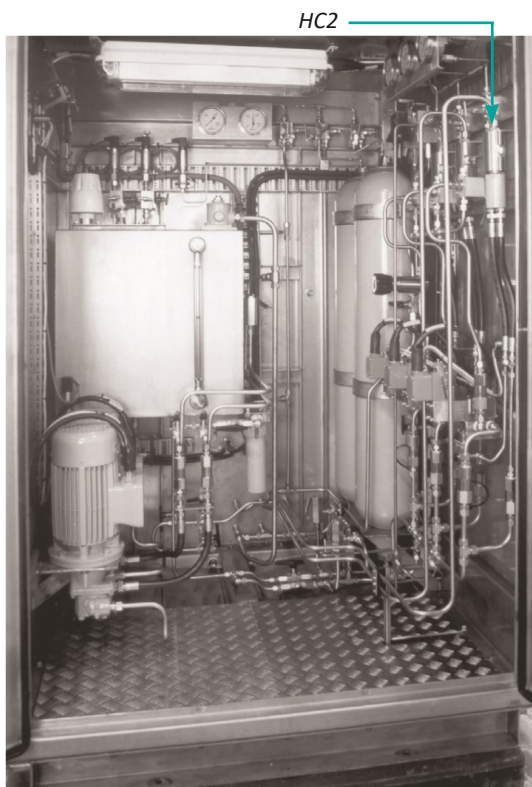
稼働バルブに対して高圧を生成します。

スキッドシステム

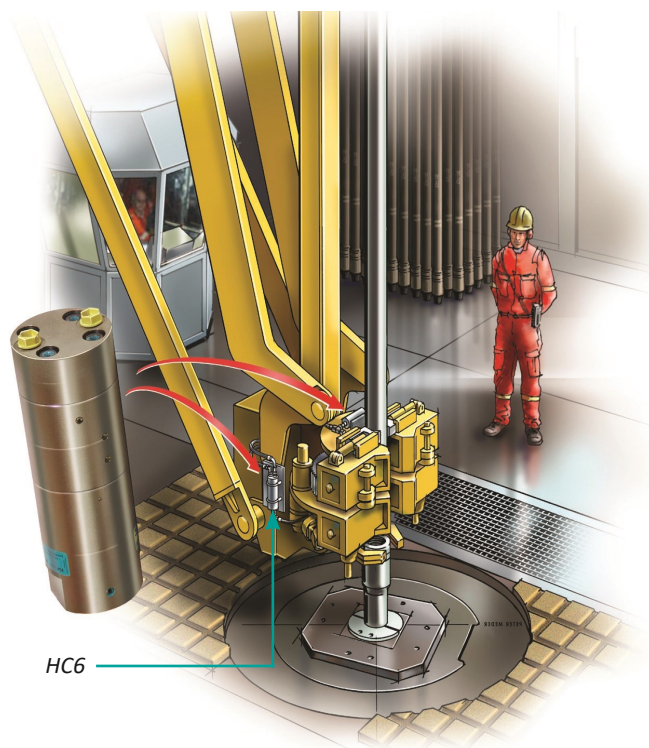
既存のシステムの力を増大させるため、圧力を上昇させます。

試験設備

安全性試験のために圧力を上昇させます。



ウェル コントロールパネ



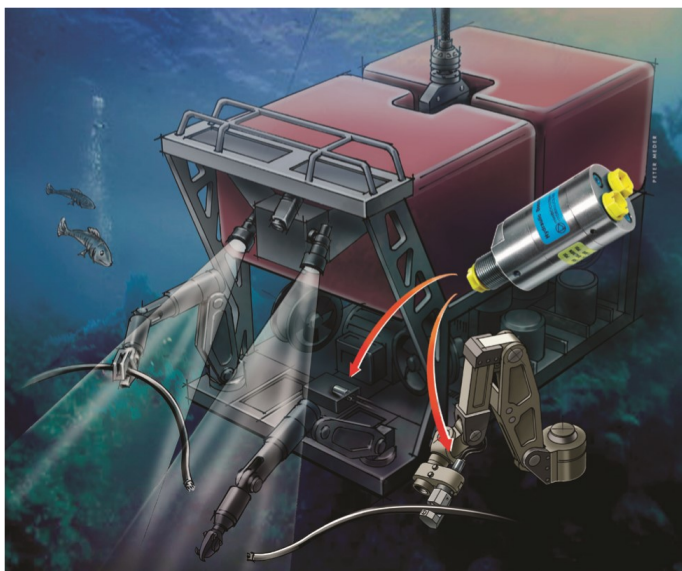
ラフネック

ROV器具

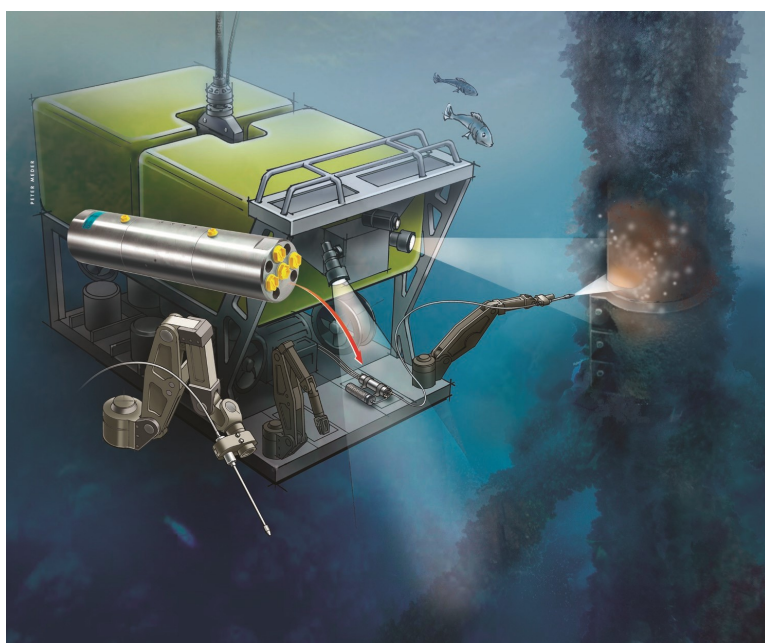
miniBOOSTERは、カッター、クリンパー、スプレッター、ボルトテンショナー、トルクレンチなど、さまざまな器具のために高圧を生成します。

デュアルメディア

HC6D2Wは、高圧水噴射、シール試験、メタノール注入など、デュアルメディアのタスクについて、優れた重量/空間パフォーマンスを発揮します。



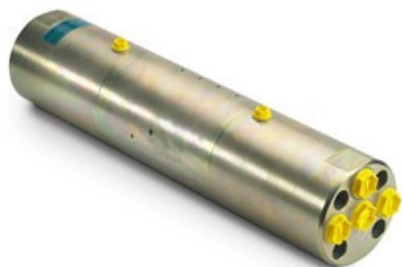
ROVの海中作業では、設備に厳しい損害が発生します



ROV高圧水噴射洗浄システム

製品範囲の選択肢

詳細な情報やデータシートについては、www.minibooster.com をご確認ください。



デュアルメディア - HC6D2

HC6D2は自給式デュアルメディアユニットであり、高压側では、最大41l/minのフローを処理することが可能です。他のminiBOOSTERのモデルと同様、HC6D2は、伝達される圧力を高い出口圧力に上昇させ、オイルの消費を自動的に補償して高压を維持します。出口圧力は伝達される圧力によって調節されます。HC6D2は高いフロー機能を有していますが、重量がたった22 kgしかないコンパクトなユニットとなっています。



デュアル作用、高フロー - HC6D

HC6Dは高フローのデュアル作用ユニットであり、高压側では、最大56.0l/minのフローを処理することが可能です。他のminiBOOSTERのモデルと同様、HC6Dは、伝達される圧力を高い出口圧力に上昇させ、オイルの消費を自動的に補償して高压を維持します。出口圧力は伝達される圧力によって調節されます。HC6Dは高いフロー機能を有していますが、重量がたった20 kgしかないコンパクトなユニットとなっています。



標準 - HC2

HC2はコンパクトな設計であり、重量がたった1.0kgしかありません。これは、高压をかけて維持する必要があるさまざまな用途での使用に最適です。HC2は、伝達される圧力を高い出口圧力に上昇させ、消費を自動的に補償して高压を維持します。出口圧力は、伝達される圧力を変化させることで調節されます。ステンレス鋼のHC2Wで利用可能



超高压 - HC7

HC7は、最大2,000 barまでの増圧に対応しています。HC2のように動作するHC7は、ユニークな自給型の装置であり、外部の力を使わず、入口圧力を最大20:1の比率で増幅します。さらに、HC7は、高压側のオイルの消費を自動的に補償して、高压を維持します。高压は、入口圧力と直接比例します。HC7は、コンパクトなサイズでご利用いただけます。HC7の入口圧力は、20~200barで動作します。