

# 增压压力

## 提高起重机的载荷能力

拖曳机、船舶挂载和海上钻井平台系统的供给压力上限是 200 巴，严重限制了载荷能力，为什么要止步于此呢？

现在您可以使用 M-HC6D-013 miniBOOSTER 增强器系统，提高起重机的载荷能力上限。

miniBOOSTER 能提高泵压到最大额定压强和高达 385 巴的压力，让您充分发挥起重机的潜能。

增压系统可在泵前安装止回阀以满足工作用途，包括起降、肘板和伸缩式液压缸；亦可泵后安装止回阀以满足单项工作用途。

The miniBOOSTER 增压系统可提供 100、200 或 400 升/分钟流量的旁路功能，使起重机在载荷（压力）达到泵压时能够移动。增压器将自动启动以产生高压。

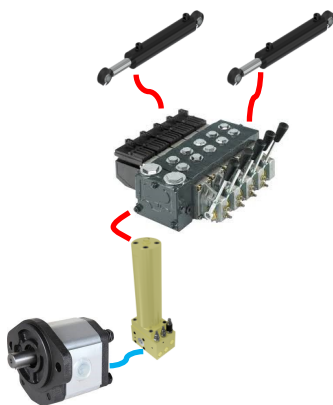
流量将相应减少，但不必担心，因为起重机几乎不会在满负荷运转或动臂完全伸出时快速回转或突然制动。

您可以订购涡轮增压系统或者管式或法兰盘增压器系统，以便直接安装在液压缸上。

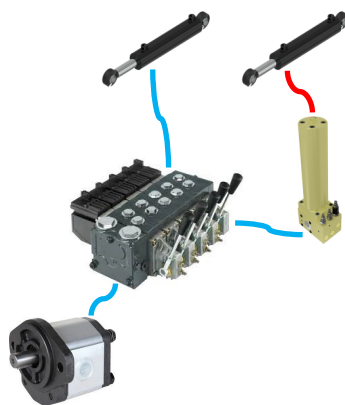
视频链接：[www.minibooster.com/videos/](http://www.minibooster.com/videos/) - Agriculture - Mobile application



泵前安装止回阀



泵后安装止回阀



直接安装在液压缸上



— 泵压流量  
— 高压流量