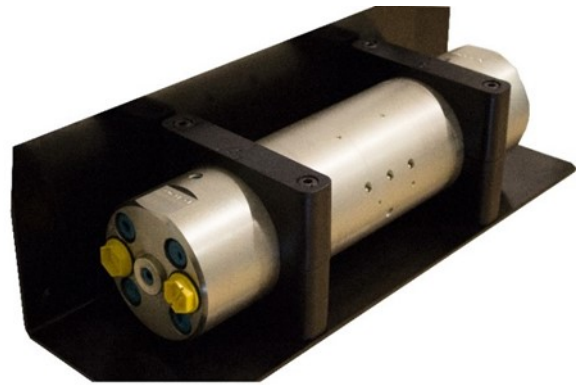


## Montage d'un miniBOOSTER

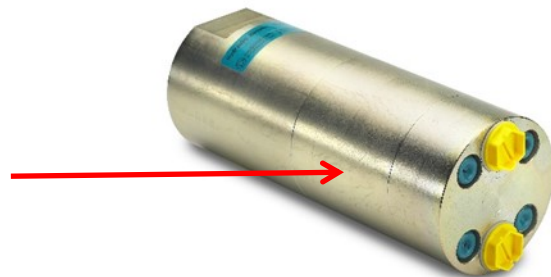
Le montage d'un multiplicateur miniBOOSTER dans les règles de l'art permet de réduire les niveaux de bruit et de vibration, ainsi que les problèmes de fonctionnement.

Pour garantir un fonctionnement sans problèmes, il est important de ne pas trop serrer le miniBOOSTER et de le monter sur une extrémité.

Les composants internes de précision sont situés dans la partie centrale du miniBOOSTER.



**NE LE FIXEZ SURTOUT PAS** au niveau de la partie centrale.



Il est possible d'atténuer les vibrations et le bruit résultant du fonctionnement normal du multiplicateur à l'aide de supports en plastique comme des colliers pour tuyau. Leurs capacités d'absorption contribuent grandement à la protection de l'environnement, ainsi qu'à la santé et à la sécurité sur le lieu de travail.

