

# Moltiplicazione della pressione

## Aumento della capacità di sollevamento della gru

Perché accontentarsi di pressioni di sistema limitate a 200 bar che vincolano di molto la capacità di sollevamento in dispositivi montati su trattori, su navi e piattaforme offshore?

Con il sistema di moltiplicazione M-HC6D-013 miniBOOSTER è possibile raggiungere la massima capacità di sollevamento della vostra gru.

miniBOOSTER incrementa la pressione della pompa per raggiungere la massima pressione e forza consentite fino a 385 bar in modo da poterne sfruttare appieno il potenziale.

Il sistema di moltiplicazione può essere inserito a monte della valvola di controllo che alimenta tutte le funzioni di esercizio, compresi i cilindri di sollevamento, a ginocchiera e telescopici oppure a valle della valvola di controllo per alimentare una singola funzione di lavoro.

Il sistema di moltiplicazione miniBOOSTER può essere dotato di funzioni di bypass da 100, 200 o addirittura 400 l/min per consentire il movimento completo della gru a carichi (pressioni) fino alla massima pressione della pompa. Il moltiplicatore si attiva automaticamente per generare l'alta pressione.

Il flusso si riduce di conseguenza. Tutto questo però non crea nessun problema. Infatti, raramente la gru si muove rapidamente a pieno carico o con il braccio completamente esteso.

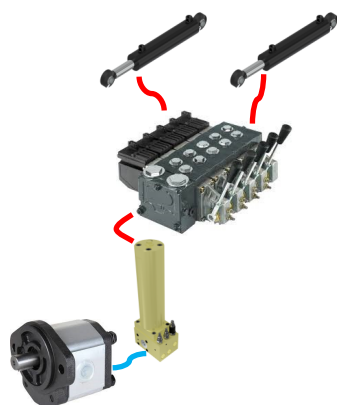
È possibile ordinare il sistema di moltiplicazione nella versione con montaggio a flangia o con raccordi per tubazioni per il montaggio diretto sul cilindro.

Guardate il nostro video su:

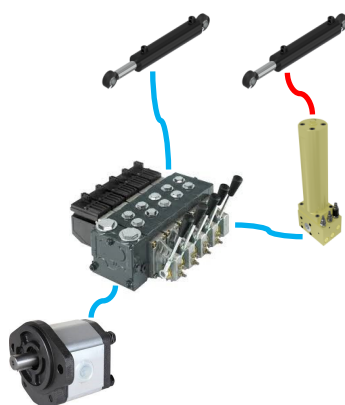
[www.minibooster.com/videos/](http://www.minibooster.com/videos/) - Agriculture - Mobile application



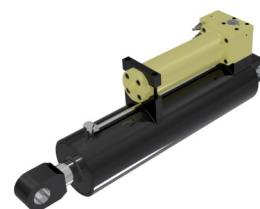
**Montaggio a monte della valvola di controllo**



**Montaggio a valle della valvola di controllo**



**Montaggio diretto sul cilindro**



— Flusso a bassa pressione  
— Flusso ad alta pressione