

Proteggere la strumentazione sottomarina

L'alloggiamento valvola HC2W-CV2W-1 è una soluzione dedicata che eroga una pressione di uscita stabile e ben definita per il proprio sistema di strumenti, indipendentemente dalle impostazioni di ingresso della pressione del pacco valvole ROV.

HC2W-CV2W-1 è il nuovo alloggiamento valvola compatto di miniBOOSTER, progettato per essere montato direttamente sul proprio intensificatore HC2W in acciaio inossidabile.

Ulteriori vantaggi:

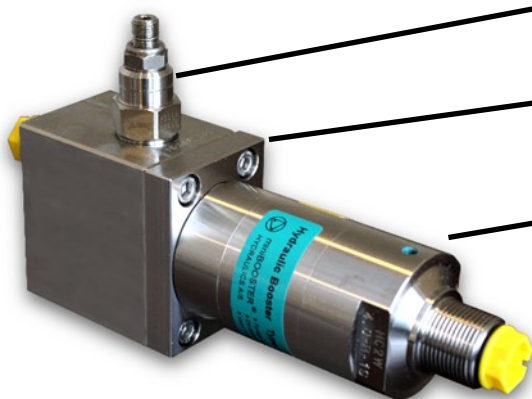
- protezione della strumentazione da flussi e pressioni in eccesso.
- Stabilizzazione di pressione e forza, indipendentemente dalle variazioni di pressione nella linea del serbatoio.

La valvola integrata di riduzione della pressione è compensata dalla linea del serbatoio e garantisce che la pressione per il proprio booster IN porta sia ben bilanciata relativamente a modifiche di pressione nella linea del serbatoio.

Valvola principale	Materiali standard
Alloggiamento valvola	Acciaio inossidabile 316L
Valvola di riduzione della pressione	Esterno in acciaio inossidabile
	Interno in acciaio rivestito

HC2W-CV2W-1 viene fornito testato, preimpostato e bloccato da miniBOOSTER, così che qualsiasi danno derivante da uso improprio delle impostazioni possa essere immediatamente identificato.

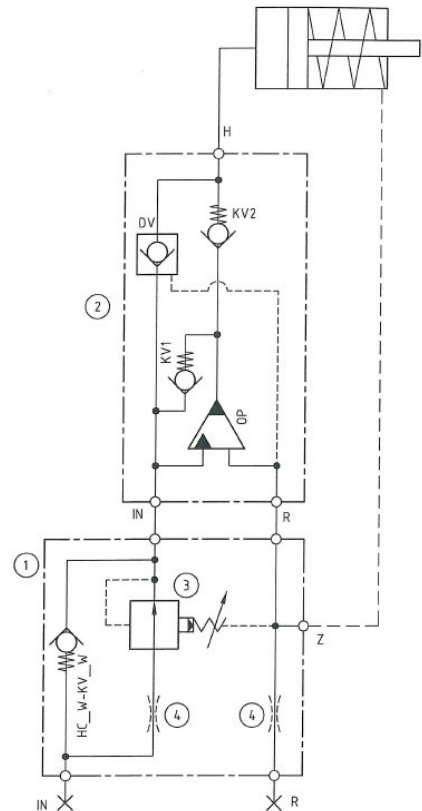
Per vedere i sistemi: www.minibooster.com



Valvola di riduzione della pressione

Alloggiamento valvola

HC2W miniBOOSTER



1. HC2W-CV2W-1 Alloggiamento valvola
2. HC2W miniBOOSTER
3. Valvola di riduzione della pressione
4. Orifizio (opzionale)