

クレーン吊上げ能力の増強

なぜ、トラクター、船舶油圧システム、オフショアプラットフォームシステムの圧力が、吊上げ能力を著しく制限する20Mpa以内に限定されていることに甘んじなければいけないのでしょうか？

M-HC6D-013 ミニブースター増圧装置システムを使用すれば、ご使用のクレーンの最大吊上げ能力を引き出せます。

ミニブースターはシステムの最大許容圧力を達成し最大の可能性を発揮できるように、ポンプ圧力を最大**38MPa**まで上昇させます。

増圧システムは、制御バルブの前に取付ければ吊上げ、ヒンジ、テレスコピックシリンダーなどすべての作業機能に高圧を供給できますし、制御バルブの後に取付けて単一の作業機能だけに高圧を供給することもできます。

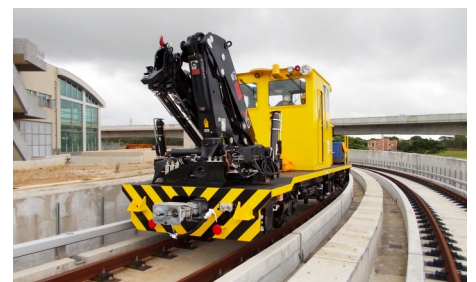
ミニブースター増圧システムは、低負荷時は高速動作するように**100、200**または**400L/min**ものバイパス機能を選択することができます。高負荷に達したところでブースターが自動的に作動して圧力を上昇させます。

増圧に応じて流量は減少しますが大きなデメリットにはなりません。増圧の有無にかかわらず、最大積載時やブームの最長伸長時において高速動作を求められることは稀です。

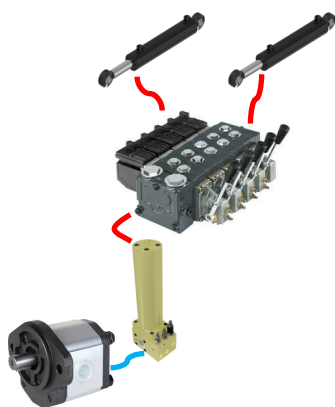
増圧システムの取付方法は、配管型、シリンダーに直接取付けができるフランジ型の二種類から選択できます。

ビデオをご覧ください。

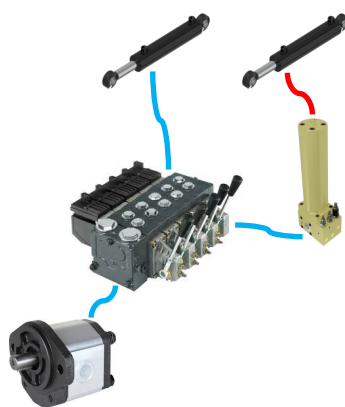
www.minibooster.com/videos/ - Agriculture - Mobile application



制御バルブの前への取り付け



制御バルブの後への取り付け



シリンダーへの直接取り付け



— ボンプ圧力流
— 高圧力流