

海底ツーリングの保護

HC2W-CV2W-1バルブハウジングは、ROVバルブパックの内圧設定に関わらず、ツーリングシステムに対して、安定して決まった出力圧力を供給できる唯一のソリューションです。

HC2W-CV2W-1は、新規のコンパクト型miniBOOSTERバルブハウジングで、HC2Wステンレス鋼製増圧器に直接搭載するように設計されています。

他のメリットは以下のとおりです。

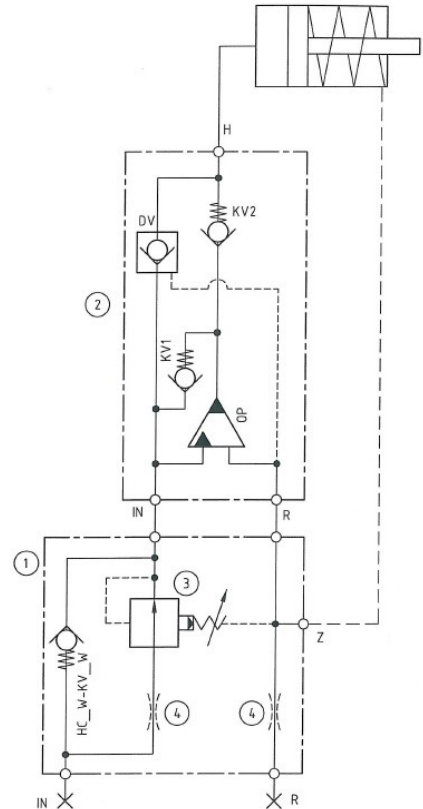
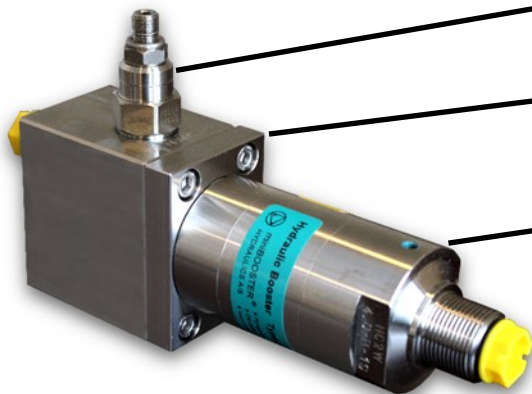
- 過剰な流量や圧力からツーリングを保護
- タンク配管の圧力変動に関係なく、圧力と応力を安定化

一体型減圧バルブはタンク配管補償用であり、ブースター入口部への圧力がタンク配管の圧力変動に十分に対応できるようにしています。

メインバルブ	標準材料
バルブハウジング	316Lステンレス鋼
減圧バルブ	外側ステンレス鋼
	内側被覆鋼板

HC2W-CV2W-1は、試験を実施し、設定を済ませ、miniBOOSTERに固定しているので、設定間違いによる損傷を容易に見つけられます。

弊社の増圧器をご覧ください：www.minibooster.com



1. HC2W-CV2W-1バルブハウジング
2. HC2W miniBOOSTER
3. 減圧バルブ
4. オリフィス (オプション)

減圧バルブ

バルブハウジング

HC2W miniBOOSTER