

Повысьте давление

Увеличьте грузоподъемность крана

Зачем довольствоваться давлением в системах тракторов, судов и морских платформ, максимальное значение которого составляет 200 бар, что значительно ограничивает грузоподъемность?

Теперь вы можете добиться максимальной грузоподъемности своего крана благодаря системе мультипликатора M-HC6D-013 miniBOOSTER.

miniBOOSTER повышает давление насоса до максимально допустимого, принудительно увеличивая его вплоть до 385 бар, чтобы вы могли полностью раскрыть потенциал крана.

Система мультипликатора может быть смонтирована перед распределителем, через который подается давление для всех рабочих функций, включая подъем, коленчатый механизм и телескопические цилиндры, или после распределителя, через который подается давление для одной рабочей функции.

Система мультипликатора miniBOOSTER может поставляться с функцией байпаса с расходом 100, 200 или даже 400 л/мин, чтобы обеспечить полный диапазон перемещения крана при нагрузке (давлении) со значением вплоть до давления насоса. Повышение включается автоматически для создания высокого давления.

Поток будет уменьшен пропорционально. Здесь нет причин для беспокойства. В конце концов, краны редко двигаются быстро или резко при полной загрузке, или когда стрела полностью выдвинута.

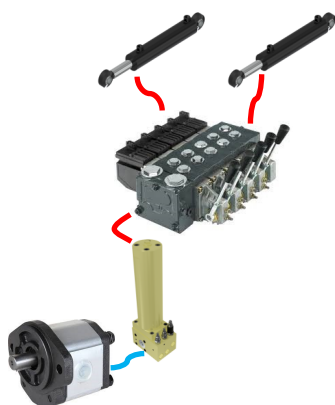
Можно заказать систему мультипликатора в исполнении с монтажом на трубу или фланец для непосредственного крепления к цилиндру.

Посмотрите наш видеоролик по адресу:

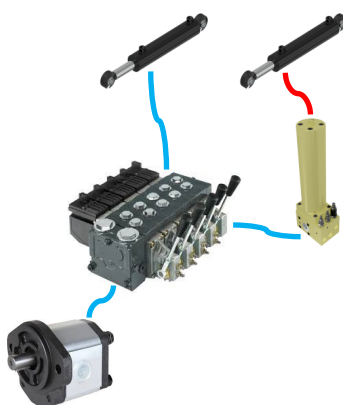
www.minibooster.com/videos/ - Agriculture - Mobile application



Монтаж перед распределителем



Монтаж после распределителя



Монтаж непосредственно на цилиндре



— Напорный поток насоса
— Напорный поток высокого давления