

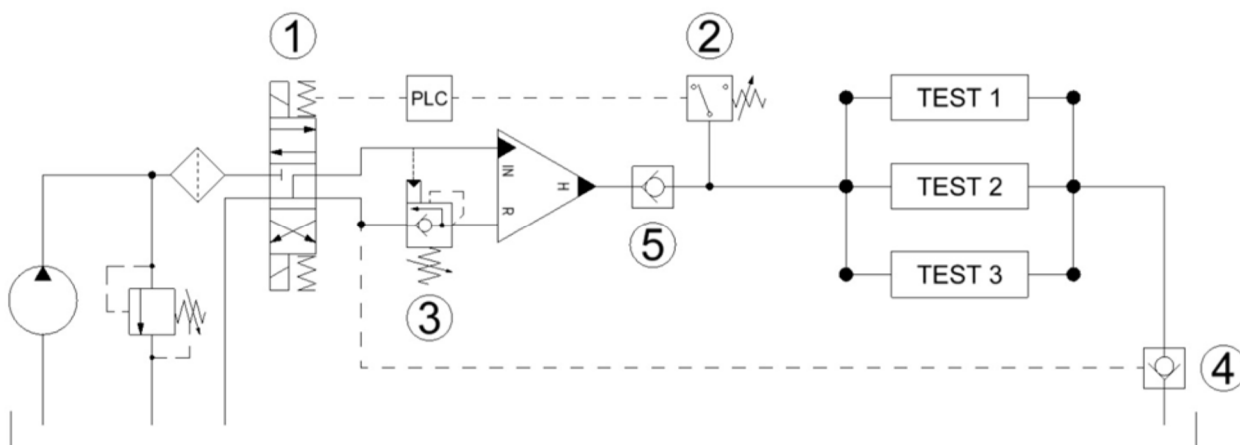
Повышение производительности при проведении испытаний давлением

В этой технической записке содержатся рекомендации по улучшению производительности при применении в схемах для испытания давлением.

Ключевыми параметрами нормального пуска колебательного мультипликатора являются расход и давление. Ситуация, когда в системе низкий расход и низкое давление, обычно возникает в результате падения давления на редукционном клапане или сервоклапанах, что может привести к отказу при пуске.

Наши рекомендации:

- Установить контур управления с направляющим распределителем 4/3 (1) на стороне низкого давления, с управлением по сигналу от датчика давления (2) или реле давления на стороне высокого давления.
- Установить клапан последовательности (3) на стороне низкого давления. Происходит включение усилителя без разгона, что является особенно удачным решением при применении для испытаний рукавов, где первый этап – промывка.
- Использовать внешний клапан с пилотным управлением (POV) (4) с большим зазором из-за чувствительности к загрязнению.
- Установить обратный клапан контроля утечек (5) после мультипликатора для испытаний на утечку при работе с низковязкими средами.



1. Направляющий распределитель
2. Датчик давления
3. Клапан последовательности
4. Клапан с пилотным управлением (POV)
5. Обратный клапан утечки